

# ALL TERRAIN CRANE

## ATF-120N-5.1



# 諸 元

## ■クレーン

ブーム	11.4m	120,000 kg × 2.5m (2×8本掛、アタッチメント付)
	15.1m	63,500 kg × 5.0m (8本掛)
	18.8m	63,500 kg × 5.0m (8本掛)
	19.5m	55,500 kg × 2.5m (7本掛)
	19.6m	71,400 kg × 3.0m (9本掛)
	22.6m	59,700 kg × 3.5m (8本掛)
	26.3m	46,300 kg × 5.0m (6本掛)
	27.4m	25,000 kg × 3.0m (3本掛)
	30.0m	36,900 kg × 6.0m (5本掛)
	33.7m	29,300 kg × 7.0m (4本掛)
	37.4m	23,800 kg × 8.0m (3本掛)
	41.2m	19,100 kg × 11.0m (3本掛)
	44.9m	16,000 kg × 11.0m (2本掛)
	48.6m	12,500 kg × 14.0m (2本掛)
	52.3m	10,300 kg × 18.0m (2本掛)
56.0m	8,400 kg × 22.0m (2本掛)	
60.0m	7,300 kg × 22.0m (2本掛)	
シングルトップ		8,700 kg (1本掛)
フルオートラフィングジブ (FLJ)	1.6m+ 7.4m FLJ	7,300 kg × 24.0m (1本掛)
	1.6m+12.4m FLJ	4,300 kg × 24.0m (1本掛)
	1.6m+17.4m FLJ	3,300 kg × 14.0m (1本掛)
油圧チルトジブ (HLJ)	1.1m+ 2.6m HLJ	36,300 kg × 7.0m (5本掛)
	1.1m+ 9.0m HLJ	10,700 kg × 22.0m (2本掛)
	1.1m+16.8m HLJ	5,500 kg × 6.0m (1本掛)
	1.1m+23.8m HLJ	3,700 kg × 12.0m (1本掛)
	1.1m+30.8m HLJ	2,700 kg × 20.0m (1本掛)
最大地上揚程	ブーム	60.0m (7.3t)
	FLJ	78.0m (1.0t)
最大作業半径	HLJ	87.0m (1.4t)
	ブーム	56.0m (1.2t)
	FLJ	58.0m (1.0t)
ブーム・ジブ長さ	HLJ	64.0m (1.1t)
	ブーム	11.4m ~ 60.0m
ブーム・ジブ形	FLJ	1.6m + 7.4m ~ 17.4m
	HLJ	1.1m + 2.6m ~ 30.8m
ブーム・ジブ形	ブーム	箱型7段油圧伸縮式 各段ピンロック方式
	FLJ	箱型3段同時伸縮式 オフセット5° ~ 60° 油圧無段階傾斜式
	HLJ	ラチス型 4段+箱型1段 オフセット5° ~ 45° 油圧無段階傾斜式
	シングルトップ	先端ブーム取付横折曲格納式
ブーム・ジブ伸縮装置	ブーム	複動油圧シリンダ直押し1本
	FLJ	複動油圧シリンダ直押し1本 ワイヤロープ式伸縮装置1基
ブーム伸長さ		48.6m / 560 s
フック		100 t フック (6枚シーブ) 60 t フック (3枚シーブ) 26 t フック (1枚シーブ) 8.7 t フック
巻上装置		油圧モータ駆動遊星歯車減速式 自動ブレーキ シングルウインチ 2基
ワイヤロープ	主	巻径21mm × 長さ250m
	補	巻径21mm × 長さ250m
巻上速度	主	120m / min (5層)
	補	120m / min (5層)
ブーム起伏装置		複動油圧シリンダ直押し 1本
ブーム上げ速度		-1.0° ~ 84.7° / 40 s
旋回装置		油圧モータ駆動遊星歯車減速式 ボール式スイングベアリング 油圧操作式旋回ロック 手動スイッチ式ブレーキ
旋回角度		360° 連続
旋回速度		2.0 min <sup>-1</sup>
カウンタウエイト		34.1t、22.7t、18.7t、15.3t、11.9t、9.6t、6.2t、0t
アウトリガ		全油圧式 H型 張り幅：最大7.5m、 中間6.2m、 5.0m、 4.1m、 最小2.5m
		スライド・ジャッキ各個操作装置付 スライドロック用ピン付 スライド格納式フロート

上部エンジン	形 式	ベンツ OM934LA 水冷4サイクル 直列4気筒 直接噴射式 排気ターボ過給 インタークーラ付 ディーゼルエンジン 尿素SCRシステム付
	総排気量	5.13L
	最高出力	129kW [175PS] / 1,800min <sup>-1</sup> [rpm]
	最大トルク	750N・m [76kgf・m] / 1,200~1,600min <sup>-1</sup> [rpm]
燃料タンク容量		230L
A d B l u e タンク容量		25L
油圧ポンプ		高圧可変ピストンポンプ 2個 高圧ピストンポンプ 1個 高圧キャボンブ 1個
安全装置		過負荷防止装置 (AML) 作業範囲制限機能 旋回範囲制限機能 旋回自動停止機能 ブーム起伏緩停止機能 フック移動量表示機能 カウンタウエイト組み合わせ検出装置 個別検出式アウトリガ張り幅自動検出装置 巻過防止装置 捲巻確保装置 水準器 玉掛けロープはずれ止め 旋回ロック装置 油圧安全弁 油圧ロック装置 (伸縮・起伏・巻上・ジャッキ)
付属装置		ブーム着脱装置 カウンタウエイト着脱装置 速度調整装置(起伏・旋回・ウインチ・ジブチルト) 作業灯、内部チルト式クレーン運転室、シートヒーター リアアジャスタ、リリースアジャスタ AML外部表示灯、風速計、オイルクーラー エアコン、ラジオ、ドラム視認モニタ 旋回音声警報装置、拡声器 作業準備用ラジコン 携帯通信装置 (HELLO-NET Owner's Site)
オプション		敷鉄板

## ■キャリヤ

最高速度		85km/h
登坂能力		tan θ = 0.7
最小回転半径		9.56m
全長		13,760mm
全幅		3,000mm
全高		3,980mm
軸距		2,560mm+1,650mm+2,000mm+1,700mm
輪距		2,585mm
車両総重量 (公道走行状態)	全重量	47,330kg
	前軸	19,420kg (1軸 + 2軸)
	後軸	27,910kg (3軸 + 4軸 + 5軸)
乗員定員		2名
エンジン	形 式	ベンツ OM471LA、 水冷4サイクル直列6気筒直接噴射式、 インタークーラ付ターボ ディーゼルエンジン、 尿素SCRシステム付
	総排気量	12.8L
	最高出力	390kW [530PS] / 1,600min <sup>-1</sup> [rpm]
	最大トルク	2,600N・m [265kgf・m] / 1,300min <sup>-1</sup> [rpm]
燃料タンク容量		600L
A d B l u e タンク容量		40L
変速機	形 式	ZF TraXon、自動変速式、インターダブレーキ付
	段	前進12段、後進2段
駆動方式		10×6 (8) 1軸 + (2軸) + 4軸 + 5軸、デフロック装置付
車軸形式		5軸全浮動式
懸架方式		全軸ハイドロニューマチック、レベリング調整付、 サスペンションストローク：+155mm、-120mm
ステアリング		左ハンドル、非常ステアリングポンプ付2系統式、 パワーステアリング、特殊ステアリングモード付
ブレーキ	主ブレーキ	空気式全輪ディスクブレーキ、2系統式、ABS装着
	駐車ブレーキ	2・4・5軸 (6輪) 制動スプリング式
	補助ブレーキ	変速機内蔵インターダ、排気ブレーキ
タイヤ		385/95 R25 170F ROAD (全輪)
バッテリー		12V -140Ah × 2個 (24V)
付属装置		エアコン、ラジオ、集中給油装置、 仮眠用ベッド、バックモニタ、イモビライザ、 シートヒーター、クルーズコントロール

# 走行

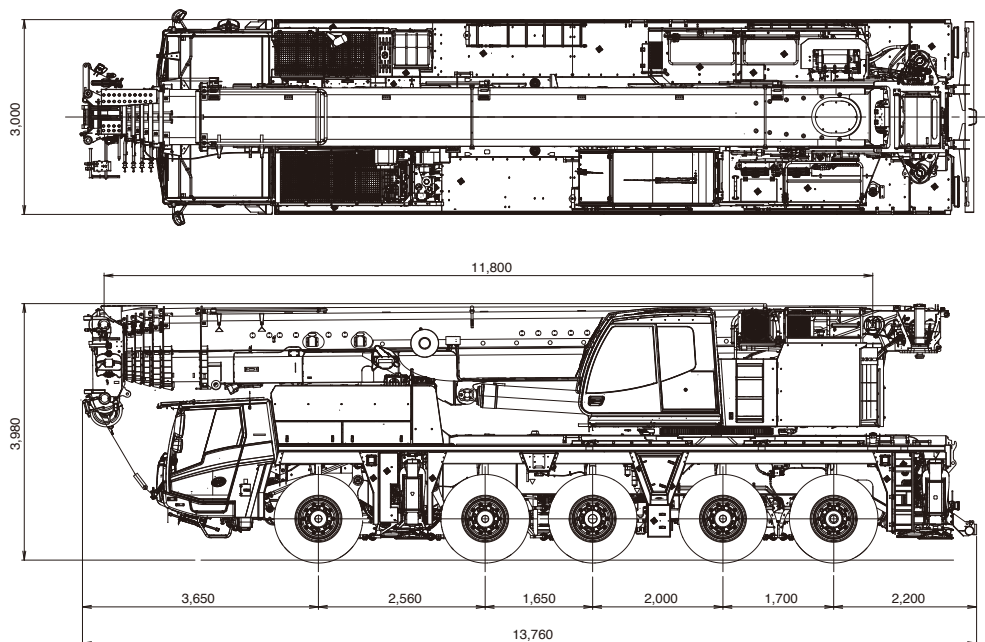
## ■ 公道走行状態

単位(mm)

● キャリヤ + 旋回体 + 起伏シリンダ + ブーム 47.33 t

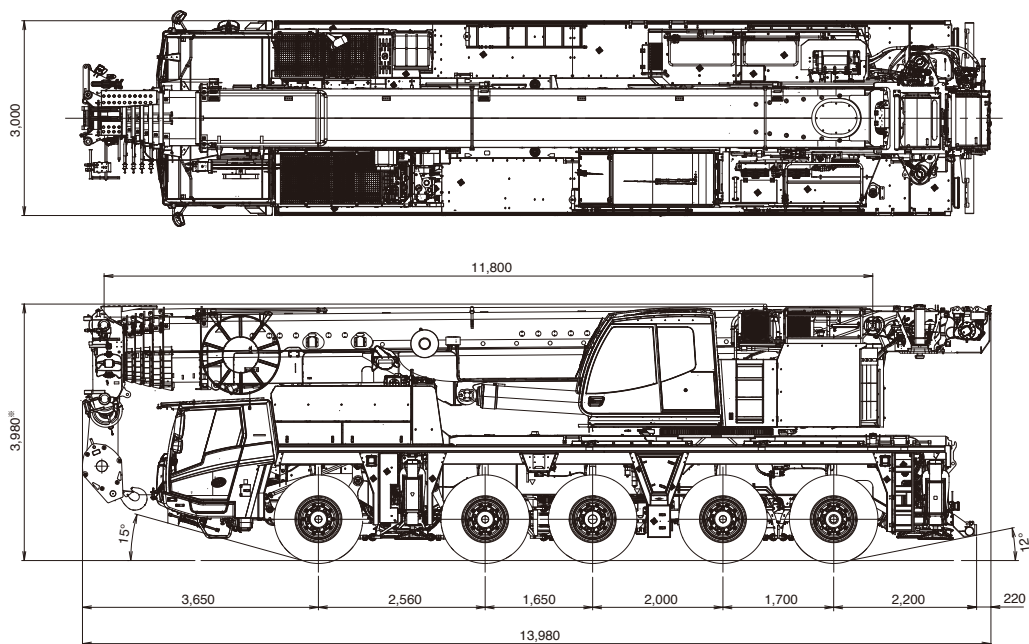
(公道走行時の注意事項)

1. ジブ・サブウインチ・カウンタウエイト装置およびホースリールを別送しなければなりません。
2. 道路運送車両の保安基準による保安基準緩和の認定が必要です。
3. 新規開発車両証明制度による(準)適合証明書の交付を受けていますが、通行条件は経路ごとの道路管理者の算定結果によって付与されます。



## ■ 構内移動姿勢

単位(mm)



※+155mm、-120mm (サスペンション)

最低地上高：300mm