

# AR-7000N [4段ESPブーム]



構内移動姿勢

# AR-7000N [6段ESPブーム]



構内移動姿勢

# 諸元

## ■ クレーン

4段ESPブーム、フィックスブーム(FB)、ラフィングジブ(LJ)		
4段ESPブーム(4段ESP)	15.4m	700,000 kg × 2.7m (36本掛×2)
	20.0m	330,000 kg × 5.0m (16本掛×2)
	24.6m	330,000 kg × 5.0m (16本掛×2)
	29.2m	268,000 kg × 7.0m (12本掛×2)
	33.8m	268,000 kg × 6.0m (12本掛×2)
	38.4m	200,000 kg × 9.0m (10本掛×2)
	43.0m	157,000 kg × 12.0m (14本掛)
	シングルトップ	12,500 kg (1本掛)
4段ESPブーム + フィックスブーム(FB)	37.1m	170,000 kg × 12.0m (16本掛)
ラフィングジブ(LJ)	18m LJ	140,000 kg × 14.0m (12本掛)
	27m LJ	118,500 kg × 14.0m (10本掛)
	36m LJ	84,800 kg × 16.0m (8本掛)
	45m LJ	59,200 kg × 22.0m (6本掛)
	54m LJ	43,300 kg × 30.0m (4本掛)
	63m LJ	25,000 kg × 50.0m (2本掛)
	72m LJ	24,000 kg × 34.0m (2本掛)
	81m LJ	17,600 kg × 55.0m (2本掛)
	90m LJ	10,300 kg × 46.0m (2本掛)
最大地上揚程	4段ESP	42.7m (157 t)
	4段ESP+FB	55.1m (120.8 t)
	LJ	140.5m (5.7 t)
最大作業半径	4段ESP	40.0m (29.8 t)
	4段ESP+FB	52.0m (16.1 t)
	LJ	110.0m (3.7 t)
ブーム・ジブ長さ	4段ESP	14.9m ~ 42.5m + 0.5mヘッド
	FB	12.5m
	LJ	2.5m + 18m、27m、36m、45m、54m、63m、72m、81m、90m
ブーム伸長速度	4段ESP	27.6m/410s
ブーム・ジブ形式	4段ESP	箱型4段油圧伸縮式、各段ピンロック方式 重荷重ヘッド/標準ヘッド付替式
	FB	箱型固定式1本
	LJ	ラチス型
ブーム伸縮装置	4段ESP	複動油圧シリンダ直押し1本 圧力補償付流量調整弁付
シングルトップ		ピン結合式

6段ESPブーム、フルオートラフィングジブ(FLJ)			
6段ESPブーム(6段ESP)	15.0m	300,000 kg × 7.0m (14本掛×2)	
	19.5m	250,000 kg × 8.0m (12本掛×2)	
	24.0m	250,000 kg × 8.0m (12本掛×2)	
	28.5m	195,000 kg × 10.0m (18本掛)	
	33.0m	195,000 kg × 10.0m (18本掛)	
	37.6m	170,000 kg × 11.0m (16本掛)	
	42.1m	157,000 kg × 12.0m (14本掛)	
	46.6m	147,000 kg × 10.0m (13本掛)	
	51.1m	119,600 kg × 12.0m (11本掛)	
	55.6m	94,200 kg × 14.0m (10本掛)	
	60.1m	76,400 kg × 14.0m (7本掛)	
	64.0m	66,800 kg × 16.0m (7本掛)	
	シングルトップ	12,500 kg (1本掛)	
	フルオートラフィングジブ(FLJ)	11.1m FLJ	48,600 kg × 16.0m (5本掛)
		19.1m FLJ	27,200 kg × 16.0m (3本掛)
27.1m FLJ		15,500 kg × 18.0m (2本掛)	
35.1m FLJ		8,600 kg × 24.0m (1本掛)	
最大地上揚程	6段ESP	63.3m (66.8 t)	
	FLJ	99.9m (6.5 t)	
最大作業半径	6段ESP	62.0m (10.3 t)	
	FLJ	80.0m (3.3 t)	
ブーム・ジブ長さ	6段ESP	15.0m ~ 64.0m	
	FLJ	1.7m + 11.1m ~ 35.1m	
ブーム伸長速度	6段ESP	49.0m/560s	
ブーム・ジブ形式	6段ESP	箱型6段油圧伸縮式、各段ピンロック方式	
	FLJ	六角箱型4段油圧伸縮式、 (2段目順次、3段・4段目同時) オフセット0° ~ 40° 油圧無段階傾斜式	
ブーム・ジブ伸縮装置	6段ESP	複動油圧シリンダ直押し1本 圧力補償付流量調整弁付	
	FLJ	複動油圧シリンダ直押し2本 ワイヤロープ式伸縮装置1基	
シングルトップ		先端ブーム取付横折曲格納式	

# 諸 元

フック	350 tフック (36本掛) (アタッチメント付) 150 tフック (14本掛) 80 tフック (7本掛) 25 tフック (3本掛) 12.5 tフック (1本掛)	
ワイヤロープ	主巻 径25mm × 長さ705m、非自転性ワイヤロープ 補巻 径25mm × 長さ705m、非自転性ワイヤロープ	
巻上装置	油圧可変モータ駆動遊星歯車減速式 自動ブレーキ 高低速切換装置付 シングルウインチ 2基 圧力補償付流量調整弁付	
巻上速度	主巻 155m/min (5層) 補巻 155m/min (5層)	
ブーム起伏装置	複動油圧シリンダ直押し 3本 圧力補償付流量調整弁付	
ブーム上げ速度	-1.0° ~ 82° / 210s	
旋回装置	油圧モータ駆動遊星歯車減速式 ローラー式スイングベアリング ディスク式ネガティブブレーキ 高低速切換および微速操作装置付	
旋回角度	360°連続	
旋回速度	1.0min <sup>-1</sup> / 0.5min <sup>-1</sup> / 0.3min <sup>-1</sup>	
カウンタウエイト	208t、195t、164t、127t、94t、57t、27t	
アウトリガ	全油圧式H型 3段 張出幅:最大9.0m、中間8.0m、7.0m、5.8m 最小2.6m 張出幅検出装置付、スライド・ジャッキ各個操作装置付	
センタージャッキ	油圧式 1基	
アシストジャッキ	油圧式 4基	
上部エンジン	形 式	ベンツ OM936LA 水冷4サイクル直列6気筒直接噴射式 排気ターボ過給 インタークーラ付 ディーゼルエンジン 尿素SCRシステム付
	総排気量	7.7L
	最高出力	260kW { 354PS } / 2,200min <sup>-1</sup> {rpm}
	最大トルク	1,400N・m { 143kgf・m } / 1,200~1,600min <sup>-1</sup> {rpm}
燃料タンク容量	300L	
A d B l u e タンク容量	25L	
油圧ポンプ	高圧可変ピストンポンプ 2個 高圧ピストンポンプ 1個 高圧ギヤポンプ 1個	
作動油タンク容量	上部 2,279L、下部 270L	
安全装置	過負荷防止装置 (AML) 作業範囲制限機能 フック移動量表示機能 旋回範囲制御機能 旋回自動停止機能 ブーム起伏緩停止機能	
	個別検出式アウトリガ張出自動検出装置 カウンタウエイト組合せ検出装置 巻過防止装置 捨巻確保装置 玉掛けロープはずれ止め 油圧安全弁 油圧ロック装置 (起伏、伸縮、巻上げ、ジャッキ) 旋回ロック装置 水準器	
付属装置	ブーム着脱装置 旋回台着脱装置 カウンタウエイト着脱装置 オイルクーラー AML外部表示灯 旋回音声警報装置 拡声器 リモコンサーチライト 風速計 ドラム視認モニタ キャブチルト式クレーン運転室 ブーム起伏微速モード設定装置 エアコン ラジオ 敷鉄板 携帯通信装置 (HELLO-NET Owner's Site)	

## ■ キャリヤ

メーカー名	Tadano Faun GmbH	
キャリヤ型式	RTF 700-7	
最高速度	62km/h	
登坂能力	tan θ = 0.48	
最小回転半径	11.9m	
全長	15,990mm	
全幅	3,000mm	
全高	3,070mm	
軸距	1,650mm+2,850mm+1,700mm+1,650mm +1,800mm+1,650mm	
	2,550mm	
車両総重量	全重量	47,030kg (人員2名)
	前軸	1軸 + 2軸 15,610kg
	後軸	3軸 + 4軸 + 5軸 13,280kg 6軸 + 7軸 18,140kg
乗車定員	2名	
エンジン	型 式	ベンツ OM471 LA 水冷4サイクル直列6気筒直接噴射式 排気ターボ過給 インタークーラ付 ディーゼルエンジン 尿素SCRシステム付
	総排気量	12.8L
	最高出力	390kW { 530PS } / 1,700min <sup>-1</sup> {rpm}
	最大トルク	2,460N・m { 251kgf・m } / 1,300min <sup>-1</sup> {rpm}
燃料タンク容量	600L	
A d B l u e タンク容量	40L	
変速機形式	フルオートマチック 前進12段、後退2段 副変速機付	
クラッチ形式	トルクコンバータ付、自動ロックアップ機構付	
駆動方式	14×4 14×6、14×8……(デフロック機構付)	
車軸形式	7軸全浮動式	
懸架方式	全輪 hidroニューマチック、レベリング装置付 サスペンションストローク +149mm、-113mm	
ステアリング	左ハンドル 非常用ステアリングポンプ付2系統式 パワーステアリング 10輪ステアリング	
ブレーキ	主ブレーキ	空気式全輪ドラムブレーキ 2系統式
	駐車ブレーキ 非常ブレーキ	4・5・6・7軸 制動スプリング式
	補助ブレーキ	変速機内蔵流体式リターダ 排気ブレーキ 電磁式リターダ
タイヤ	445 / 95R25 (14輪)	
バッテリー	12V-170 Ah×2個 (24 V)	
付属装置	集中給脂装置 バックモニタ エアコン ラジオ 仮眠用ベッド 携帯通信装置 (HELLO-NET Owner's Site)	



# 走行

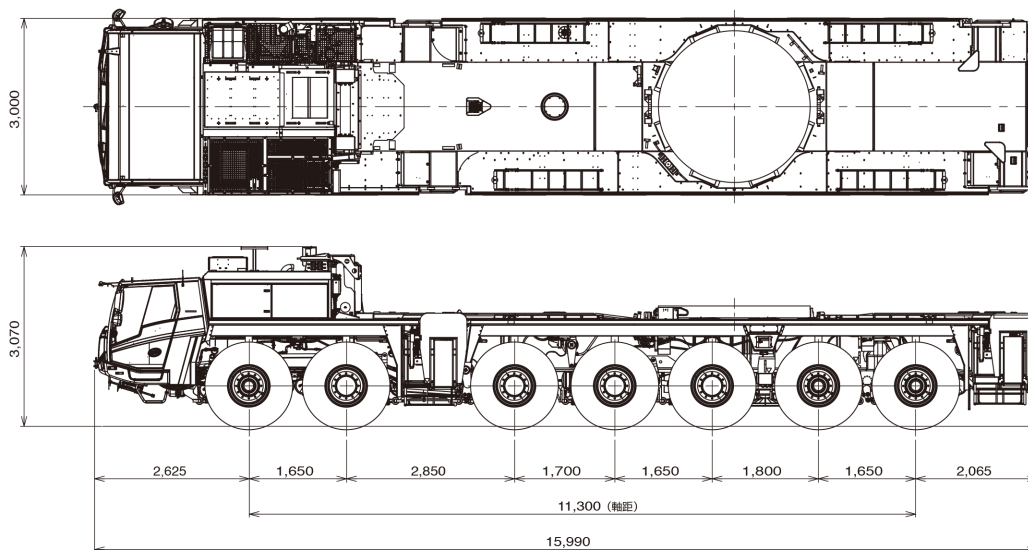
## ■ 公道走行状態

単位(mm)

● キャリヤ 47.03 t

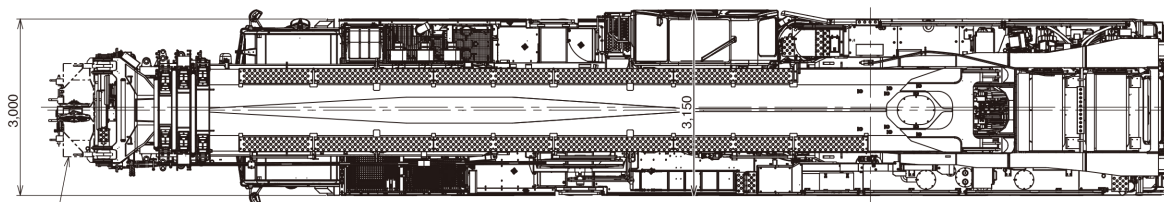
(公道走行時の注意事項)

1. ブーム・起伏装置・旋回体・カウンタウエイト装置およびアウトリガ装置を別送し、クレーン台車のみで走行しなければなりません。
2. 道路運送車両の保安基準による保安基準緩和の認定が必要です。
3. 道路法による特殊車両の通行許可が必要です。基本通行条件 重量：C が記載された適合証明書を取得していますが、実際の通行経路で申請して許可された条件にしたがって走行しなければなりません。

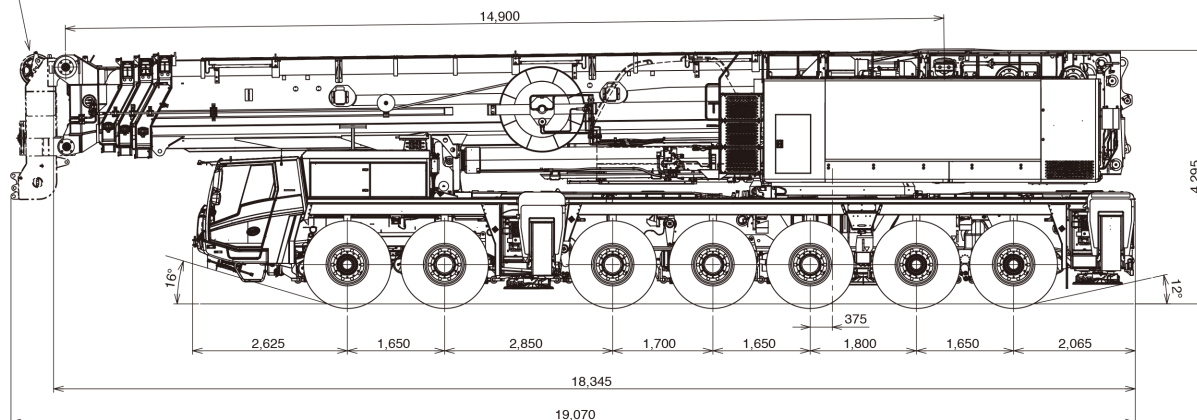


## ■ 構内移動姿勢 (4段ESP)

単位(mm)



--- 部は、標準ヘッド装着時を示す。

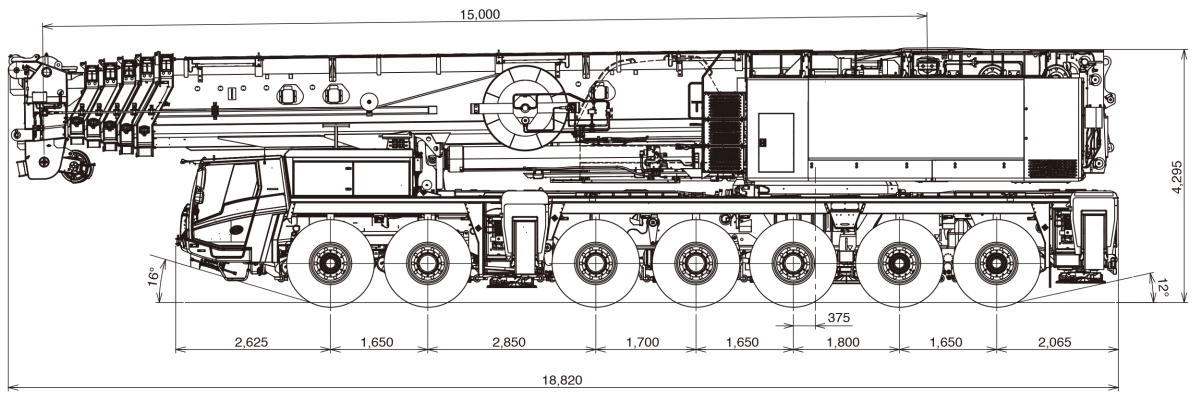
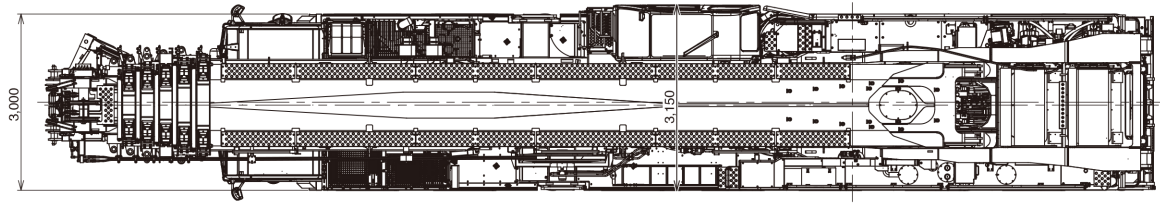


最低地上高：256mm

# 走行

## ■ 構内移動姿勢 (6段ESP)

単位(mm)



最低地上高：256mm