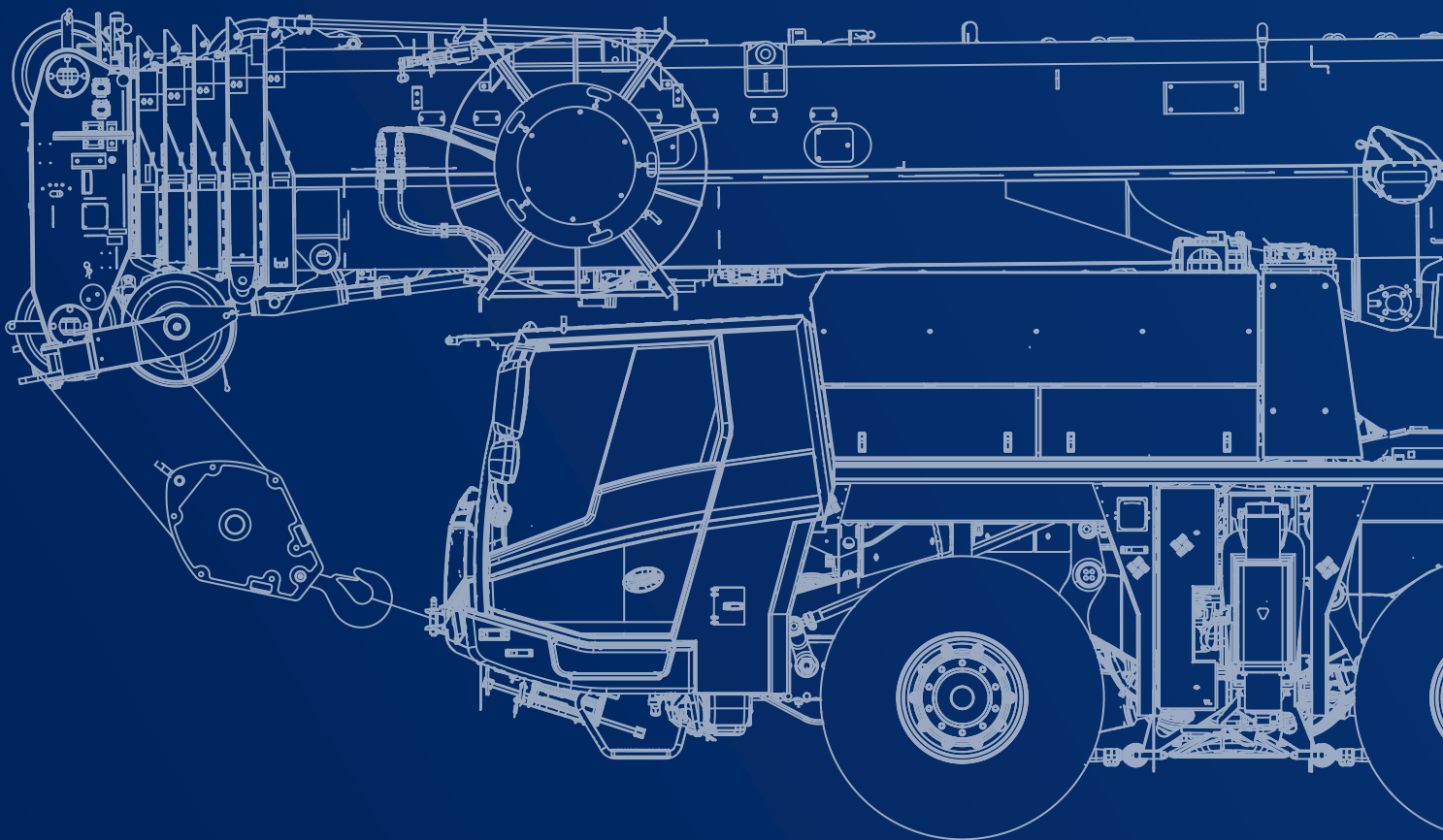


AC 5.140-1

All Terrain Cranes

ブーム
フルオートラフィングジブ (FLJ)



ALL TERRAIN CRANE

最大定格総荷重

140t



AC 5.140-1



構内移動姿勢



キャリアキャブ



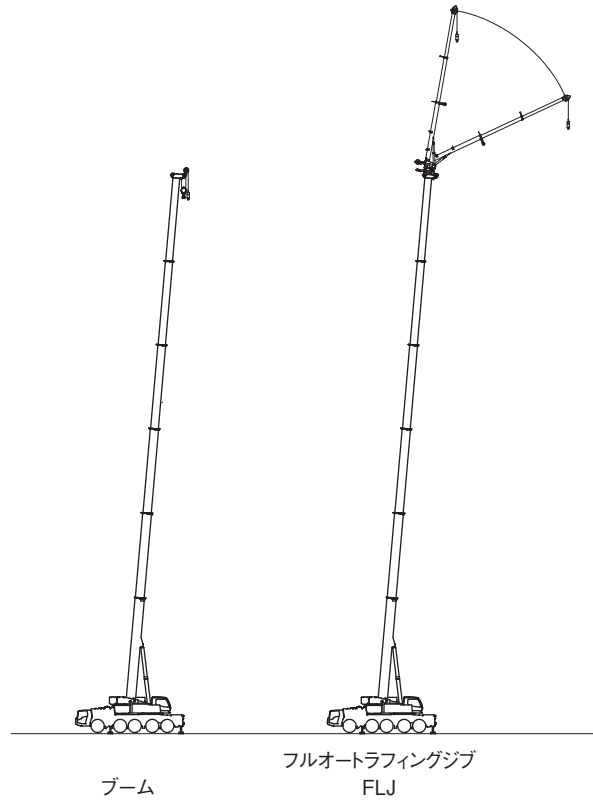
作業準備用ラジコン



クレーンキャブ

ALL TERRAIN CRANE AC 5.140-1

構成図



INDEX

■ 諸元	・ クレーン、キャリア	P 3
■ 走行	・ 公道走行状態・構内移動姿勢	P 4
	・ 最小直角通路幅	P 5
■ 搬送	・ 分解搬送部品	P 6
■ 設置	・ アウトリガ張出幅・テールスイング	P 7
	・ フック寸法 (ブーム、FLJ)、カウンタウイト組合せ・質量	P 8
■ 定格総荷重表	・ ブーム	P 9
	・ フルオートラフィングジブ (FLJ)	P 15

諸 元

■クレーン

ブーム	12.8m	140,000 kg × 2.5m (2×10本掛、アタッチメント付)
	17.1m	90,000 kg × 3.5m (11本掛)
	21.4m	90,000 kg × 3.5m (11本掛)
	22.3m	84,300 kg × 3.0m (11本掛)
	25.8m	70,000 kg × 5.0m (9本掛)
	30.1m	54,300 kg × 4.5m (7本掛)
	31.7m	30,000 kg × 5.0m (4本掛)
	34.4m	44,000 kg × 5.0m (6本掛)
	38.7m	32,800 kg × 8.0m (4本掛)
	43.0m	27,100 kg × 9.0m (4本掛)
	47.4m	21,400 kg × 11.0m (3本掛)
	51.7m	16,600 kg × 14.0m (2本掛)
	56.0m	13,200 kg × 16.0m (2本掛)
60.0m	10,600 kg × 18.0m (2本掛)	
シングルトップ	8,700 kg	(1本掛)
フルオートラフティングジブ (FLJ)	1.6m+7.4m FLJ	7,300 kg × 30.0m (1本掛)
	1.6m+12.4m FLJ	4,300 kg × 30.0m (1本掛)
	1.6m+17.4m FLJ	3,300 kg × 20.0m (1本掛)
最大地上揚程	ブーム	60.0m (10.6t)
	FLJ	78.0m (2.8t)
最大作業半径	ブーム	56.0m (2.2t)
	FLJ	64.0m (1.3t)
ブーム・ジブ長	ブーム	12.8m ~ 60.0m
	FLJ	1.6m + 7.4m ~ 17.4m
ブーム・ジブ形	ブーム	箱型6段油圧伸縮式 各段ピンロック方式
	FLJ	箱型3段同時伸縮式 オフセット5° ~ 60° 油圧無段階傾斜式
ブーム・ジブ伸縮装置	ブーム	先端ブーム取付横折曲格納式
	FLJ	複動油圧シリンダ直押し1本 ワイヤロープ式伸縮装置1基
ブーム伸長速度	47.2m / 500s	
フック	100tフック (6枚シーブ) 60tフック (3枚シーブ) 26tフック (1枚シーブ) 8.7tフック	
巻上装置	油圧モータ駆動遊星歯車減速式 自動ブレーキ シングルウインチ 2基	
ワイヤロープ	主巻	径21mm × 長さ320m
	補巻	径21mm × 長さ250m
巻上速度	主巻	125m / min (4層)
	補巻	125m / min (4層)
ブーム起伏装置	複動油圧シリンダ直押し 1本	
ブーム上げ速度	-1.0° ~ 85.0° / 45s	
旋回装置	油圧モータ駆動遊星歯車減速式 ボール式スイングベアリング 油圧操作式旋回ロック 手動スイッチ式ブレーキ	
旋回角度	360° 連続	
旋回速度	1.6 min ⁻¹	
カウンタウエイト	40.9t、28.9t、25.4t、15.4t、7.1t、0t	
アウトリガ	全油圧式 H型 張出幅：最大7.5m 中間6.2m 5.0m 4.1m 最小2.5m スライド・ジャッキ各個操作装置付 スライドロック用ピン付 スライド格納式フロート	

上部エンジン	形 式	Mercedes-Benz OM934LA EU Stage V 水冷4サイクル 直列4気筒 直接噴射式 排気ターボ過給 インタークーラ付 ディーゼルエンジン 尿素SCRシステム付
	総排気量	5.13L
	最高出力	129kW [175PS] / 1,800min ⁻¹ [rpm]
	最大トルク	750N・m [76kgf・m] / 1,200~1,600min ⁻¹ [rpm]
燃料タンク容量	211L	
A d B l u e タンク容量	25L	
油圧ポンプ	高圧可変ピストンポンプ 2個 高圧ピストンポンプ 1個 高圧キャボンパ 1個	
安全装置	過負荷防止装置 (AML) 作業範囲制限機能 旋回範囲制限機能 旋回自動停止機能 ブーム起伏緩停止機能 フック移動量表示機能 カウンタウエイト組み合わせ検出装置 個別検出式アウトリガ張出幅自動検出装置 巻上防止装置 捨巻確保装置 水準器 玉掛けロープはずれ止め 旋回ロック装置 油圧安全弁 油圧ロック装置 (伸縮・起伏・巻上・ジャッキ)	
付属装置	ブーム着脱装置 カウンタウエイト着脱装置 速度調整装置(起伏・旋回・ウインチ・ジブチルト) 作業灯、内部チルト式クレーン運転室、シートヒーター リフトアジャスタ、リリースアジャスタ AML外部表示灯、風速計、オイルクーラー エアコン、ラジオ、ドラム視認モニタ 旋回音声警報装置、拡声器 作業準備用ラジコン 携帯通信装置 (HELLO-NET Owner's Site)	
オプション	敷鉄板、1.5tウエイト	

■キャリヤ

最高速度	85km/h	
登坂能力	tanθ = 0.7	
最小回転半径	9.4m	
全長	12,870mm	
全幅	2,790mm	
全高	3,980mm	
軸距	2,560mm+1,650mm+2,000mm+1,700mm	
輪距	2,350mm	
車両総重量 (公道走行状態)	全重量	37,450kg
	前軸	18,020kg (1軸 + 2軸)
乗員定員	後軸	1,370kg (3軸) 18,060kg (4軸 + 5軸)
	2名	
エンジン	形 式	Mercedes-Benz OM471LA EU Stage V 水冷4サイクル直列6気筒直接噴射式 インタークーラ付ターボ ディーゼルエンジン、 尿素SCRシステム付
	総排気量	12.8L
	最高出力	390kW [530PS] / 1,600min ⁻¹ [rpm]
	最大トルク	2,600N・m [265kgf・m] / 1,300min ⁻¹ [rpm]
燃料タンク容量	600L	
A d B l u e タンク容量	40L	
変速機	形 式	ZF TraXon、自動変速式、インターダブレーキ付
	段	前進12段、後進2段
駆動方式	10×6 (8) 1軸 + (2軸) + 4軸 + 5軸、デフロック装置付	
車軸形式	5軸全浮動式	
懸架方式	全軸ハイドロニューマチック、レバリング調整付、サスペンションストローク：+155mm、-120mm	
ステアリング	左ハンドル、非常ステアリングポンプ付2系統式、パワーステアリング、特殊ステアリングモード付	
ブレーキ	主ブレーキ	空気式全輪ディスクブレーキ、2系統式、ABS装着
	駐車ブレーキ	2・4・5軸 (6輪) 制動スプリング式
	補助ブレーキ	変速機内蔵インターダ、排気ブレーキ
タイヤ	385/95 R25 170F ROAD (全輪)	
バッテリー	12V -140Ah × 2個 (24V)	
付属装置	エアコン、ラジオ、集中給油装置、 仮眠用ベッド、バックモニタ、イモビライザ、 シートヒーター、クルーズコントロール	

走行

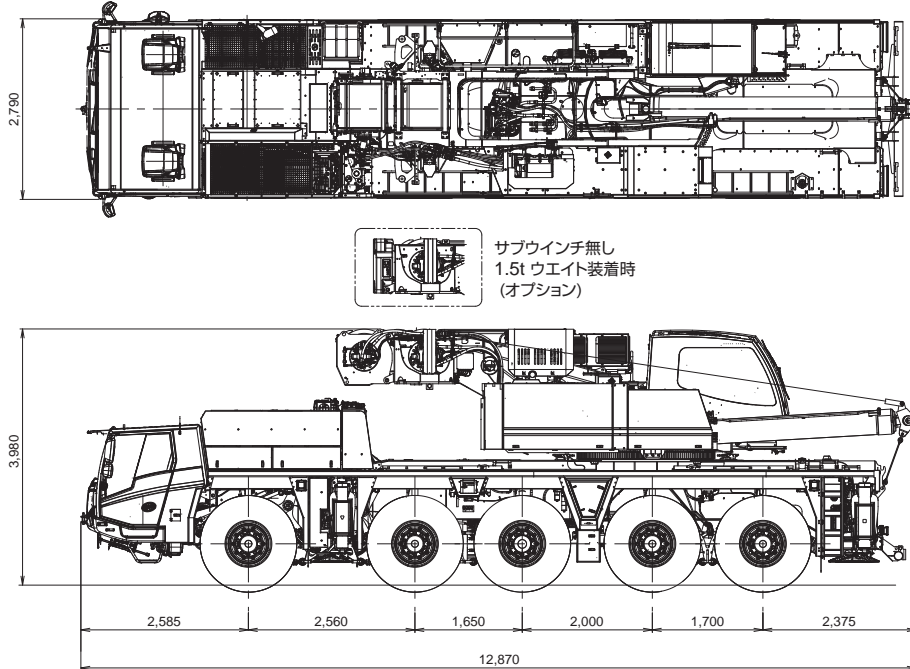
■ 公道走行状態

単位(mm)

● キャリヤ + 旋回体+起伏シリンダ 37.45 t

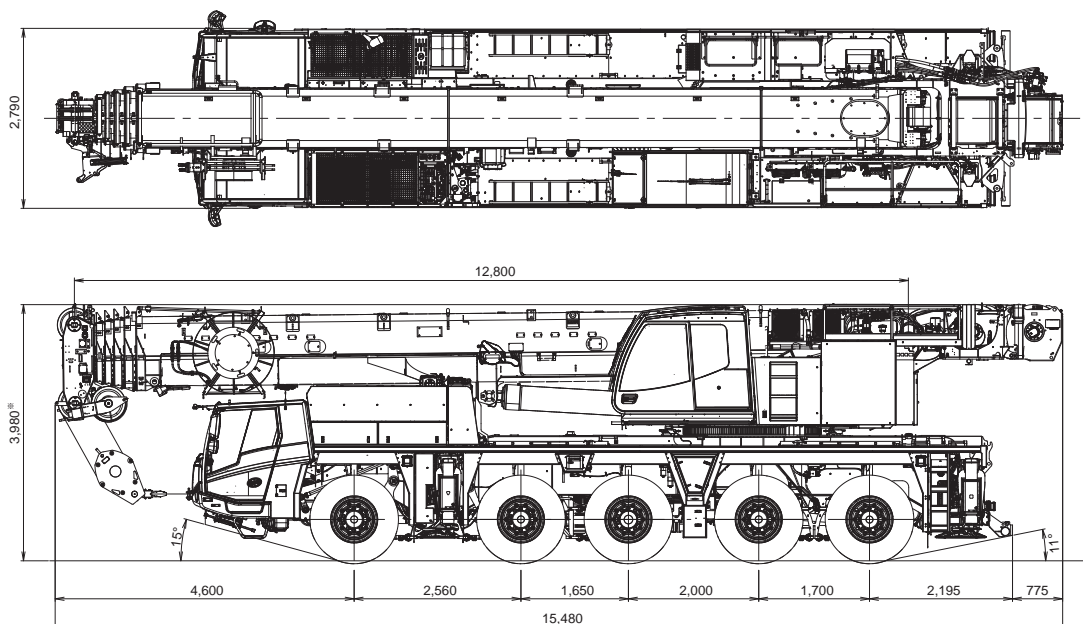
(公道走行時の注意事項)

1. ブームおよびカウンタウエイト装置を別送し、旋回体を後方向に向け、旋回ブレーキをかけピンロックした状態で走行しなければなりません。
2. 道路運送車両の保安基準による保安基準緩和の認定が必要です。
3. 道路法による特殊車両の通行許可が必要です。基本通行条件 重量: Cが記載された適合証明書を取得していますが、実際の通行経路で申請して許可された条件にしたがって走行しなければなりません。



■ 構内移動姿勢

単位(mm)



*+155mm、-120mm (サスペンション)

最低地上高: 300mm

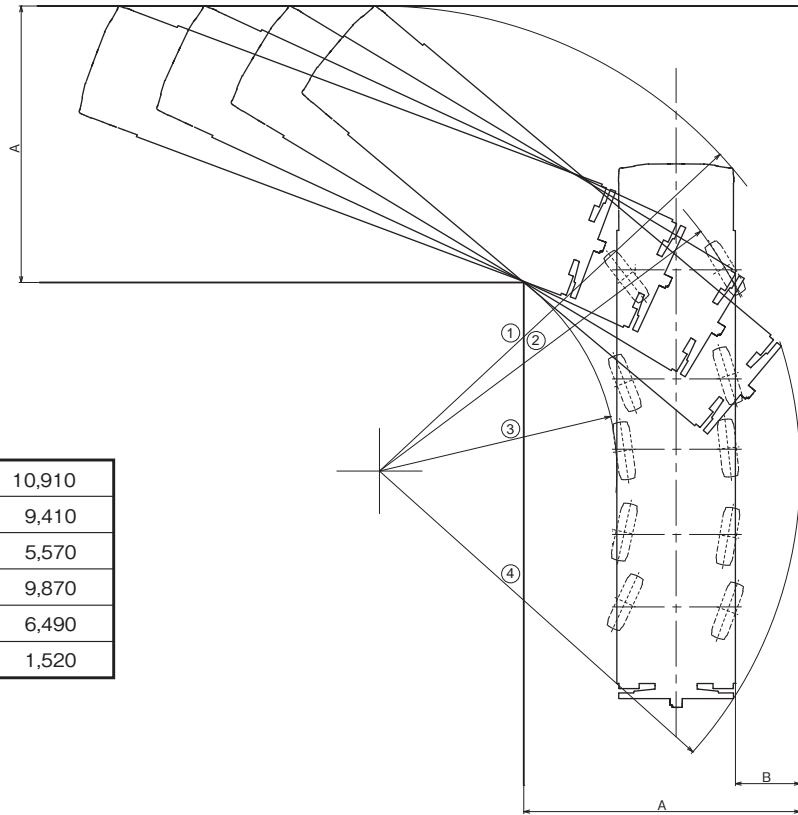
走行

■ 最小直角通路幅

単位(mm)

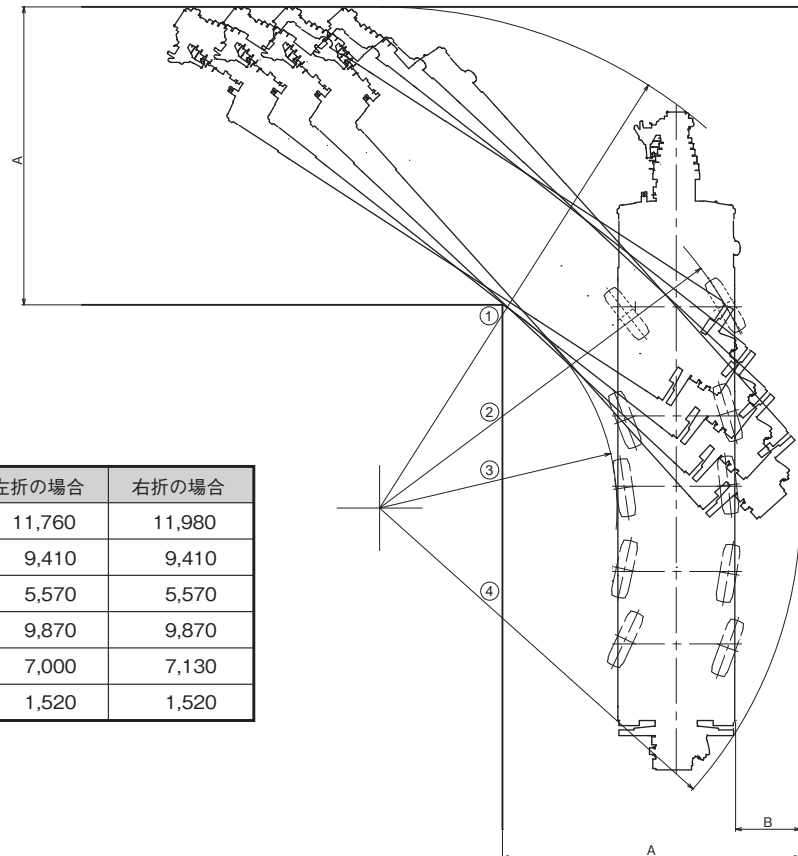
● 公道走行状態

①	10,910
②	9,410
③	5,570
④	9,870
A	6,490
B	1,520



● 構内移動姿勢

	左折の場合	右折の場合
①	11,760	11,980
②	9,410	9,410
③	5,570	5,570
④	9,870	9,870
A	7,000	7,130
B	1,520	1,520

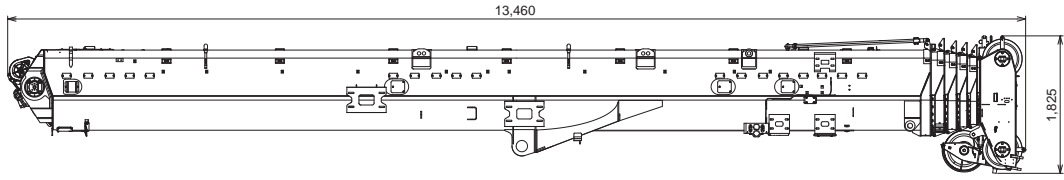


搬 送

■ 分解搬送部品

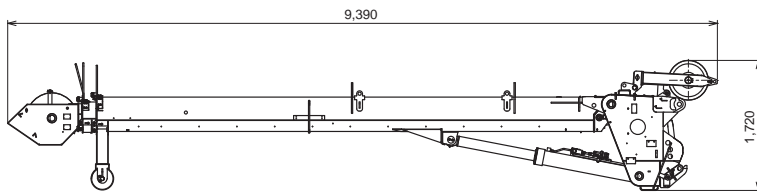
単位(mm)

● ブーム(15.2 t)



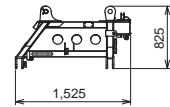
幅 2,370

● フルオートラフィングジブ(FLJ) 2.3 t



幅 1,090

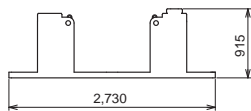
● アダプタ 0.3 t



幅 1,670

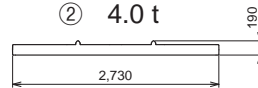
● カウンタウエイト(C/W)

① 3.1 t



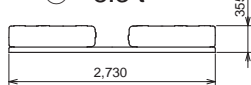
長さ 1,780

② 4.0 t



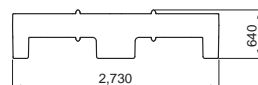
長さ 1,835

③ 8.3 t



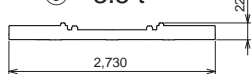
長さ 1,840

④ 10.0 t



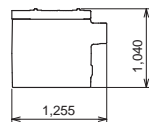
長さ 1,835

⑤ 3.5 t

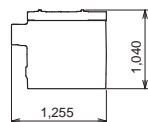


長さ 1,830

⑥ 6.0 t



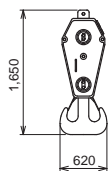
⑦ 6.0 t



長さ 1,275

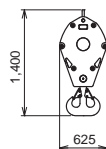
● フック

100tフック 1.12 t × 2個



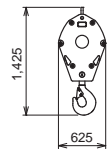
幅 700

60tフック 0.6 t



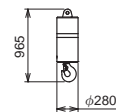
幅 355

26tフック 0.45 t



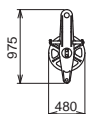
幅 235

8.7tフック 0.3 t



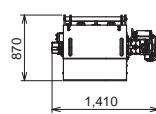
幅 280

● アタッチメントシーブ 0.11 t



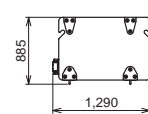
幅 325

● サブウインチ 1.5 t



長さ 875

● 1.5t ウェイト (オプション) 1.5 t

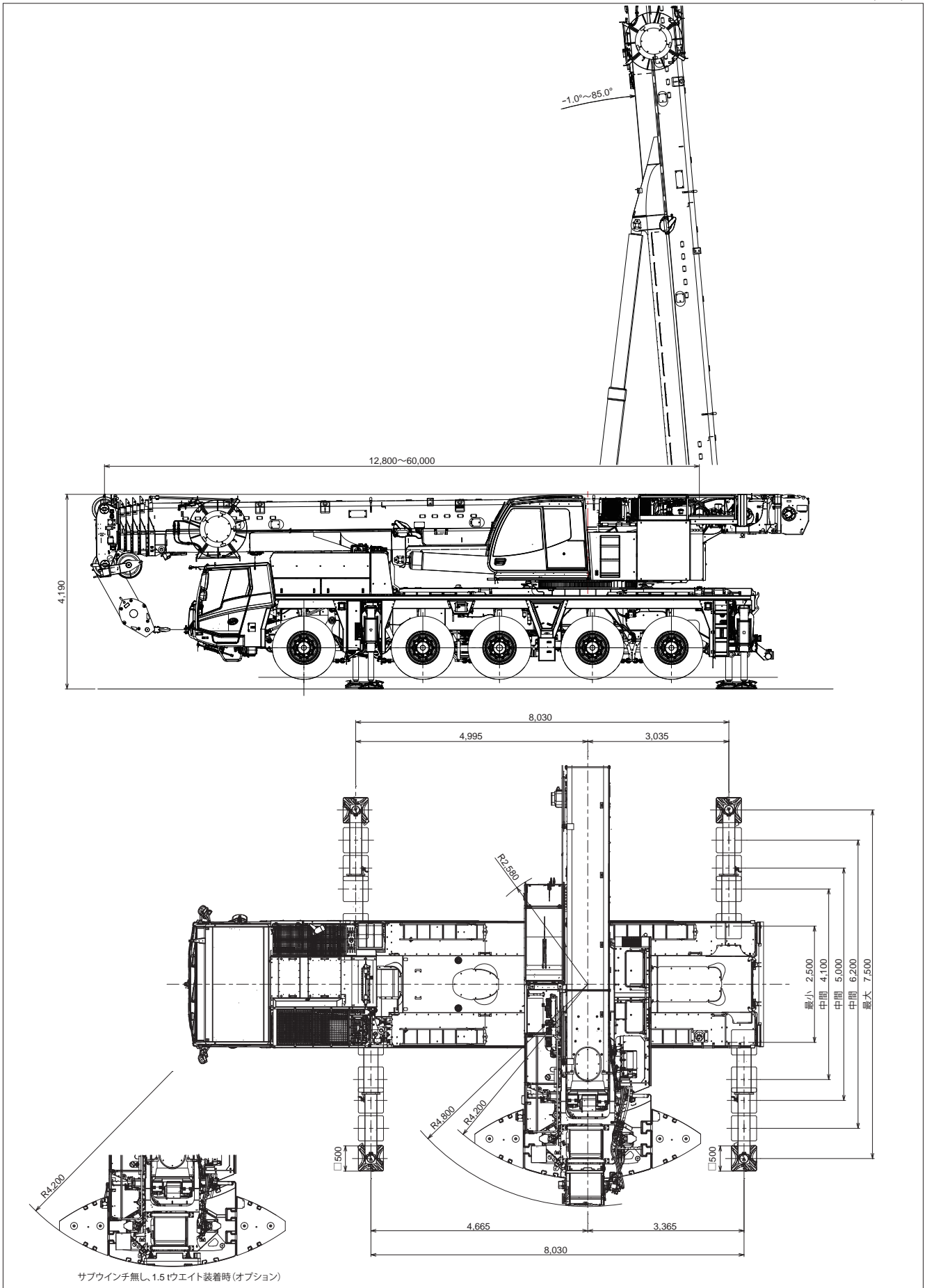


幅 310

設置

■ アウトリガ張出幅・テールスイング

単位(mm)



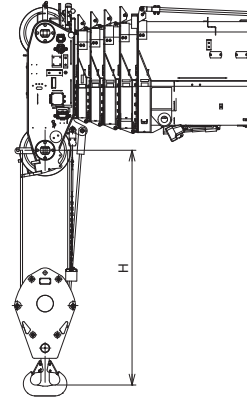
設置

フック寸法

単位(mm)

H：ヘッドシーブ中心とハッカ上面の距離

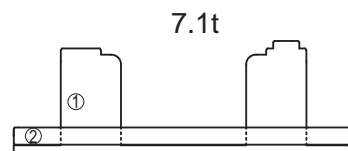
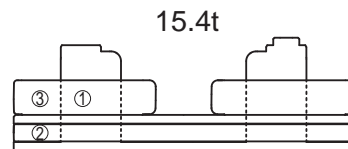
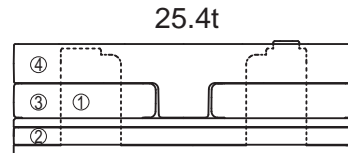
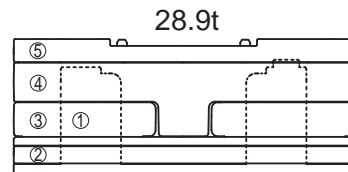
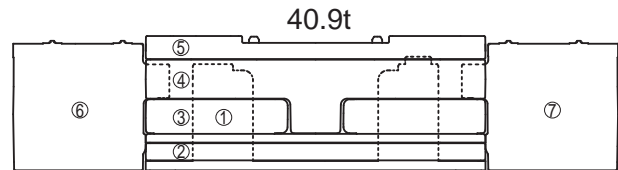
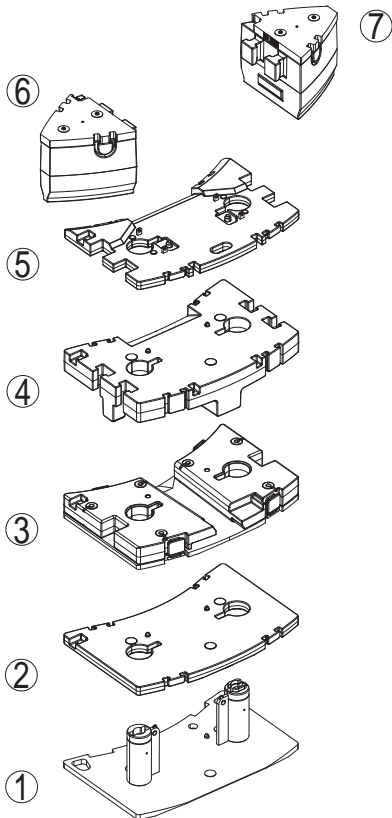
	100tフック	60tフック	26tフック	8.7tフック
ブーム	2.7m	2.5m	2.5m	
シングルトップ				2.5m
FLJ				3.4m



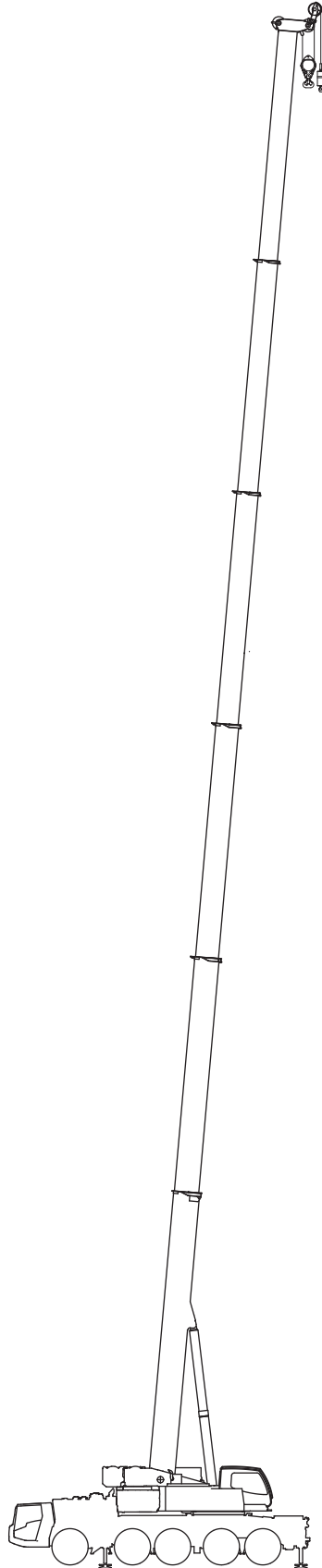
カウンタウエイト(C/W)組合せ

● 各ウエイトの使用個数を示す

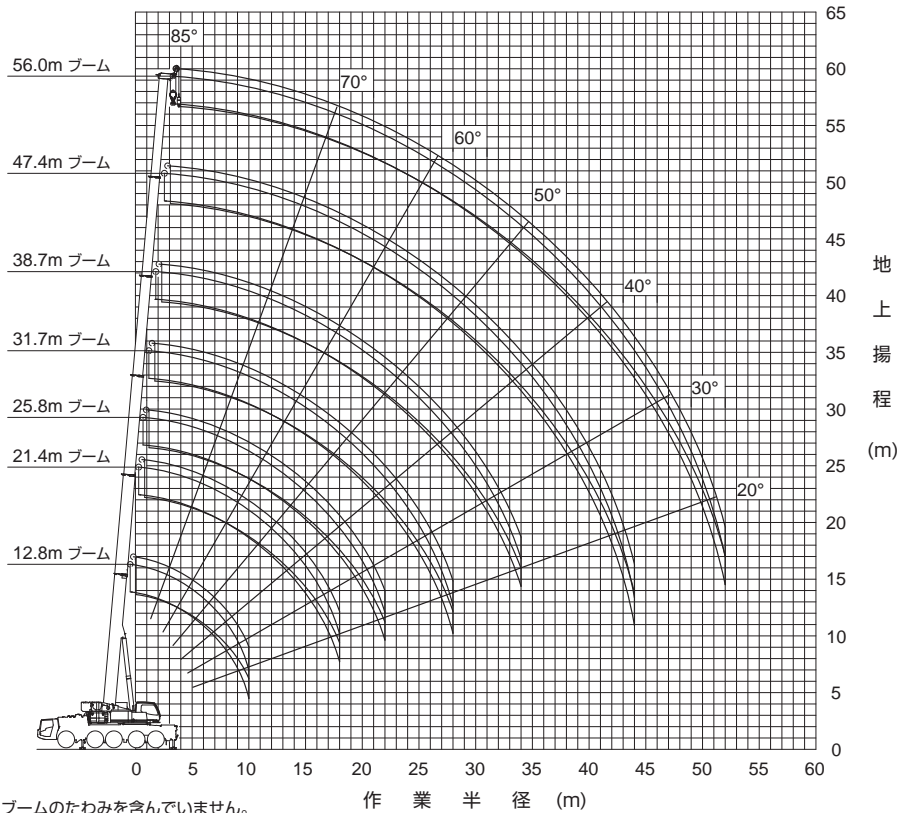
合計重量	ウエイト① 3.1t	ウエイト② 4.0t	ウエイト③ 8.3t	ウエイト④ 10.0t	ウエイト⑤ 3.5t	ウエイト⑥ 6.0t	ウエイト⑦ 6.0t
40.9 t	1	1	1	1	1	1	1
28.9 t	1	1	1	1	1		
25.4 t	1	1	1	1			
15.4 t	1	1	1				
7.1 t	1	1					



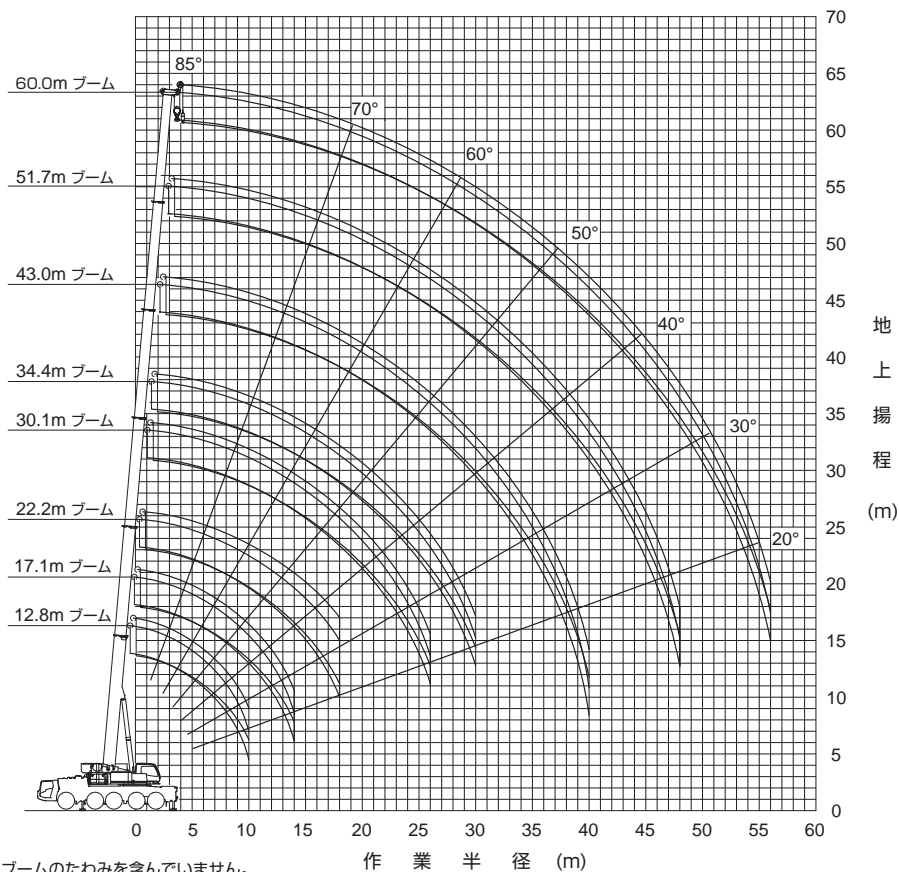
オールテレーンクレーン AC 5.140-1 ブーム



ブーム作業半径-揚程図



(注意) 1. 上図はブームのたわみを含んでいません。
2. カウンタウエイト40.9t、アウトリガ張出幅7.5m時の性能を図示しています。



(注意) 1. 上図はブームのたわみを含んでいません。
2. カウンタウエイト40.9t、アウトリガ張出幅7.5m時の性能を図示しています。

ブーム定格総荷重表




■ 定格総荷重表注意事項

- ◆性能設定のあるカウンタウエイトとアウトリガ張出幅の組合せを、下表に○印で示します。
本仕様書では、 の定格総荷重表のみ記載しています。
また、各ブーム長さにおいて異なる伸縮状態の中から最大になる性能を抜粋し記載しています。
※同じブーム長さでも、ブームの伸長状態によって定格総荷重が異なります。
このため、アウトリガ張出幅・カウンタウエイト重量に応じた定格総荷重および他の詳細については、別冊の仕様書を参照してください。

アウトリガ張出幅	カウンタウエイト	40.9 t	28.9 t	25.4 t	15.4 t	7.1 t	0 t
7.5 m		○	○	○	○	○	○
		P12	P12	P13	P13	P14	
6.2 m		○	○	○	○	○	○
5.0 m			○	○	○	○	○
4.1 m					○	○	○
2.5 m							○






- ◆定格総荷重は、つり具質量とフック質量(100tフック:1,120kg、60tフック: 600kg、26tフック: 450kg、8.7tフック:300kg)を含んだ値を示します。
- ◆定格総荷重は、ブームのたわみを含んだ実際の作業半径に基づいています。
- ◆各状態ごとの標準巻掛本数は別冊の仕様書を参照してください。
- ◆シングルトップ使用時の巻掛本数は1本(8.7tフック使用)で、定格総荷重はブームの定格総荷重からブームに取り付けられているフックの質量を差し引いた値とし、かつ上限は8.7tです。
- ◆定格総荷重はアウトリガを水平堅土上に設置したときの値です。
- ◆定格総荷重表は、風による影響を含んでいません。瞬間最大風速が10m/s以上の風速では、クレーン作業を中止してください。


定格総荷重表中のシンボル、記号の説明

	ブームの定格総荷重を示します。
	カウンタウエイト (C/W) 組合せを示します。
	アウトリガ張出幅を示します。
	吊上げ可能な旋回範囲を示します。
	定格総荷重の単位を示します。
	ブーム長さを示します。
	作業半径を示します。

ブーム

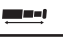


 MB	 40.9 t	 8.0m x 7.5m	 360°	 JPN
---	---	--	---	--

	m	※12.8	12.8	17.1	21.4	25.8	30.1	34.4	38.7	43.0	47.4	51.7	56.0	60.0	m	
	2.5	140.0	114.3												2.5	
	3.0	110.2	103.6	90.0	90.0										3.0	
	3.5	99.6	94.6	90.0	90.0	70.0									3.5	
	4.0	90.8	87.0	87.2	87.0	70.0									4.0	
	4.5	83.3	80.4	80.6	80.4	70.0	54.3								4.5	
	5.0	76.9	74.7	74.9	74.7	70.0	51.3	44.0							5.0	
	6.0	66.5	64.8	65.1	64.8	65.5	50.0	42.3	32.8						6.0	
	7.0	58.3	56.7	57.4	56.7	57.3	49.3	38.4	32.8	27.1					7.0	
	8.0	51.8	49.8	50.7	50.8	50.6	46.0	38.0	32.8	27.1	21.4				8.0	
	9.0	46.4	44.0	44.9	45.0	44.8	43.1	35.8	30.3	27.1	21.4	16.6			9.0	
	10.0	42.0	39.3	40.1	40.2	40.0	40.6	33.7	28.1	26.2	21.4	16.6	13.2		10.0	
	11.0			36.0	36.2	35.9	36.8	31.8	26.2	24.7	21.4	16.6	13.2	10.6	11.0	
	12.0			32.6	32.8	33.5	33.4	30.1	24.5	23.1	21.3	16.6	13.2	10.6	12.0	
	14.0			27.2	27.3	28.3	27.9	27.2	21.6	20.4	19.2	16.6	13.2	10.6	14.0	
	16.0				23.1	24.1	23.6	24.4	19.3	18.2	17.4	15.6	13.2	10.6	16.0	
	18.0				19.3	20.2	21.0	20.5	17.4	16.7	15.7	14.5	12.6	10.6	18.0	
	20.0					17.4	17.8	17.4	15.8	15.2	14.1	13.5	11.9	10.5	20.0	
	22.0					15.6	15.4	15.0	14.5	13.9	12.7	12.2	11.2	9.7	22.0	
	24.0						13.4	13.0	12.9	12.7	11.5	11.0	10.4	9.0	24.0	
	26.0						11.8	11.4	12.0	11.5	10.5	10.0	9.8	8.2	26.0	
	28.0							10.6	10.6	10.2	9.6	9.2	9.0	7.5	28.0	
	30.0							9.9	9.4	9.0	8.7	8.4	8.3	6.9	30.0	
	32.0								8.4	8.0	7.9	7.8	7.6	6.3	32.0	
	34.0								7.6	7.5	7.4	7.2	7.1	5.8	34.0	
	36.0									7.1	6.7	6.5	6.6	5.4	36.0	
	38.0										6.4	6.0	6.1	5.0	38.0	
	40.0										5.9	5.4	5.7	4.6	40.0	
	42.0											4.9	5.3	4.9	4.3	42.0
	44.0											4.5	4.8	4.4	4.0	44.0
	46.0												4.3	4.0	3.8	46.0
	48.0												4.0	3.6	3.5	48.0
	50.0													3.2	3.2	50.0
	52.0													2.8	2.8	52.0
	54.0														2.5	54.0
	56.0														2.2	56.0

※は旋回位置が後方限定の性能を示しています。





 MB	 28.9 t	 8.0m x 7.5m	 360°	 JPN
---	---	--	---	--

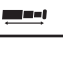
	m	※12.8	12.8	17.1	21.4	25.8	30.1	34.4	38.7	43.0	47.4	51.7	56.0	60.0	m	
	2.5	120.4	113.2												2.5	
	3.0	107.8	102.5	90.0	90.0										3.0	
	3.5	97.5	93.6	90.0	90.0	70.0									3.5	
	4.0	88.9	86.1	86.3	86.1	70.0									4.0	
	4.5	81.5	79.4	79.7	79.5	70.0	54.3								4.5	
	5.0	75.2	73.2	73.5	73.3	70.0	51.3	44.0							5.0	
	6.0	65.0	62.8	63.7	62.8	63.6	50.0	42.3	32.8						6.0	
	7.0	57.0	53.9	54.8	55.0	54.7	49.3	38.4	32.8	27.1					7.0	
	8.0	50.6	47.0	47.8	48.0	47.7	46.0	38.0	32.8	27.1	21.4				8.0	
	9.0	45.4	41.4	42.2	42.4	42.1	43.0	35.8	30.3	27.1	21.4	16.6			9.0	
	10.0	39.3	36.7	37.5	37.7	37.7	38.3	33.7	28.1	26.2	21.4	16.6	13.2		10.0	
	11.0			33.7	33.8	34.8	34.4	31.8	26.2	24.7	21.4	16.6	13.2	10.6	11.0	
	12.0			29.6	29.8	31.0	30.5	30.1	24.5	23.1	21.3	16.6	13.2	10.6	12.0	
	14.0			22.9	23.1	24.2	25.0	24.5	21.6	20.4	19.2	16.6	13.2	10.6	14.0	
	16.0				19.9	20.4	20.3	19.8	19.3	18.2	17.4	15.6	13.2	10.6	16.0	
	18.0				16.7	17.0	16.8	16.4	16.0	16.6	15.7	14.5	12.6	10.6	18.0	
	20.0					14.4	14.2	13.8	14.4	14.0	13.6	13.5	11.9	10.5	20.0	
	22.0					12.3	12.1	12.6	12.3	11.8	11.8	11.9	11.2	9.7	22.0	
	24.0						10.4	11.0	10.5	10.6	10.5	10.2	10.4	9.0	24.0	
	26.0						9.0	9.6	9.1	9.5	9.1	9.4	9.1	8.2	26.0	
	28.0							8.4	8.0	8.3	7.9	8.3	7.9	7.5	28.0	
	30.0							7.5	7.0	7.3	7.3	7.3	6.9	6.9	30.0	
	32.0								6.2	6.6	6.7	6.5	6.1	6.1	32.0	
	34.0								5.4	6.2	6.0	5.7	5.4	5.4	34.0	
	36.0									5.5	5.3	5.1	4.7	4.7	36.0	
	38.0										5.0	4.7	4.5	4.1	4.2	38.0
	40.0										4.5	4.2	4.0	3.6	3.6	40.0
	42.0											3.8	3.5	3.2	3.2	42.0
	44.0											3.4	3.1	2.8	2.8	44.0
	46.0												2.8	2.4	2.4	46.0
	48.0												2.4	2.0	2.0	48.0
	50.0													1.7	1.7	50.0
	52.0													1.4	1.4	52.0
	54.0														1.1	54.0

※は旋回位置が後方限定の性能を示しています。


ブーム

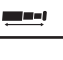


 MB	 25.4 t	 8.0m x 7.5m	 360°	 JPN
---	---	--	---	--

	m	※12.8	12.8	17.1	21.4	25.8	30.1	34.4	38.7	43.0	47.4	51.7	56.0	60.0	m
	2.5	119.7	112.8												2.5
	3.0	107.2	102.2	90.0	90.0										3.0
	3.5	96.9	93.4	90.0	90.0	70.0									3.5
	4.0	88.3	85.8	86.0	85.9	70.0									4.0
	4.5	81.0	78.8	79.1	78.9	70.0	54.3								4.5
	5.0	74.7	72.6	72.9	72.7	70.0	51.3	44.0							5.0
	6.0	64.6	61.8	62.7	61.8	62.6	50.0	42.3	32.8						6.0
	7.0	56.6	53.0	53.9	54.1	53.8	49.3	38.4	32.8	27.1					7.0
	8.0	50.3	46.1	47.0	47.1	46.9	46.0	38.0	32.8	27.1	21.4				8.0
	9.0	44.2	40.5	41.4	41.5	41.3	42.1	35.8	30.3	27.1	21.4	16.6			9.0
	10.0	36.6	35.9	36.8	36.9	37.7	37.5	33.7	28.1	26.2	21.4	16.6	13.2		10.0
	11.0			32.0	32.2	33.4	32.9	31.8	26.2	24.7	21.4	16.6	13.2	10.6	11.0
	12.0			27.6	27.8	29.0	28.5	29.4	24.5	23.1	21.3	16.6	13.2	10.6	12.0
	14.0			22.2	21.9	23.0	23.3	22.9	21.6	20.4	19.2	16.6	13.2	10.6	14.0
	16.0				18.8	19.0	18.9	18.4	18.0	18.0	17.4	15.6	13.2	10.6	16.0
	18.0				15.5	15.7	15.6	15.1	15.8	15.3	15.0	14.5	12.6	10.6	18.0
	20.0					13.2	13.0	13.6	13.2	12.8	12.8	12.8	11.9	10.5	20.0
	22.0					11.2	11.0	11.7	11.2	11.3	11.1	10.8	11.2	9.7	22.0
	24.0						9.4	10.1	9.6	9.9	9.5	10.0	9.6	9.0	24.0
	26.0						8.2	8.7	8.3	8.6	8.6	8.6	8.3	8.2	26.0
	28.0							7.6	7.2	7.6	7.8	7.5	7.1	7.2	28.0
	30.0							6.8	6.3	7.0	6.8	6.6	6.2	6.2	30.0
	32.0								5.8	6.2	6.0	5.8	5.4	5.4	32.0
	34.0								5.4	5.5	5.3	5.1	4.7	4.7	34.0
	36.0									4.9	4.7	4.5	4.1	4.1	36.0
	38.0									4.4	4.2	3.9	3.6	3.6	38.0
	40.0									3.9	3.7	3.5	3.1	3.1	40.0
	42.0										3.3	3.0	2.7	2.7	42.0
	44.0										2.9	2.7	2.3	2.3	44.0
	46.0											2.3	1.9	1.9	46.0
	48.0											2.0	1.6	1.6	48.0
	50.0												1.3	1.3	50.0
	52.0												1.0	1.0	52.0

※は旋回位置が後方限定の性能を示しています。

 MB	 15.4 t	 8.0m x 7.5m	 360°	 JPN
---	---	--	---	--

	m	※12.8	12.8	17.1	21.4	25.8	30.1	34.4	38.7	43.0	47.4	51.7	56.0	60.0	m
	2.5	117.5	111.9												2.5
	3.0	105.2	101.3	90.0	90.0										3.0
	3.5	95.1	92.4	90.0	90.0	70.0									3.5
	4.0	86.7	84.1	84.4	84.2	70.0									4.0
	4.5	79.5	76.9	77.2	77.0	70.0	54.3								4.5
	5.0	73.4	69.9	70.6	70.0	70.0	51.3	44.0							5.0
	6.0	63.3	58.7	59.6	59.8	59.5	50.0	42.3	32.8						6.0
	7.0	55.5	50.1	51.0	51.2	50.9	49.3	38.4	32.8	27.1					7.0
	8.0	44.3	43.3	44.2	44.4	44.1	45.0	38.0	32.8	27.1	21.4				8.0
	9.0	35.4	35.4	36.6	36.8	38.2	37.7	35.8	30.3	27.1	21.4	16.6			9.0
	10.0	29.2	29.2	30.2	30.4	31.7	32.0	32.2	28.1	26.2	21.4	16.6	13.2		10.0
	11.0			25.5	26.1	27.6	27.8	27.4	26.2	24.7	21.4	16.6	13.2	10.6	11.0
	12.0			22.8	23.9	24.2	24.0	23.5	23.0	23.0	21.3	16.6	13.2	10.6	12.0
	14.0			17.1	18.2	18.5	18.3	17.8	18.6	18.1	17.7	16.6	13.2	10.6	14.0
	16.0				14.3	14.6	14.5	15.2	14.7	14.4	14.6	14.3	13.2	10.6	16.0
	18.0				11.6	12.1	11.7	12.4	11.9	12.3	12.1	12.3	11.9	10.6	18.0
	20.0					10.4	9.6	10.3	9.8	10.5	10.5	10.2	9.8	9.8	20.0
	22.0					8.7	8.0	9.2	8.8	9.0	8.8	8.6	8.2	8.2	22.0
	24.0						7.2	7.9	7.7	7.7	7.5	7.2	6.8	6.9	24.0
	26.0						6.5	6.8	6.7	6.6	6.4	6.2	5.8	5.8	26.0
	28.0							5.9	5.7	5.7	5.5	5.3	4.9	4.9	28.0
	30.0							5.1	5.0	4.9	4.7	4.5	4.1	4.1	30.0
	32.0								4.3	4.3	4.1	3.8	3.5	3.5	32.0
	34.0								3.8	3.7	3.5	3.3	2.9	2.9	34.0
	36.0									3.2	3.0	2.8	2.3	2.4	36.0
	38.0									2.8	2.5	2.3	1.8	1.8	38.0
	40.0									2.4	2.1	1.8	1.4	1.4	40.0
	42.0										1.7	1.4	1.0	1.0	42.0
	44.0										1.3	1.1			44.0

※は旋回位置が後方限定の性能を示しています。

ブーム

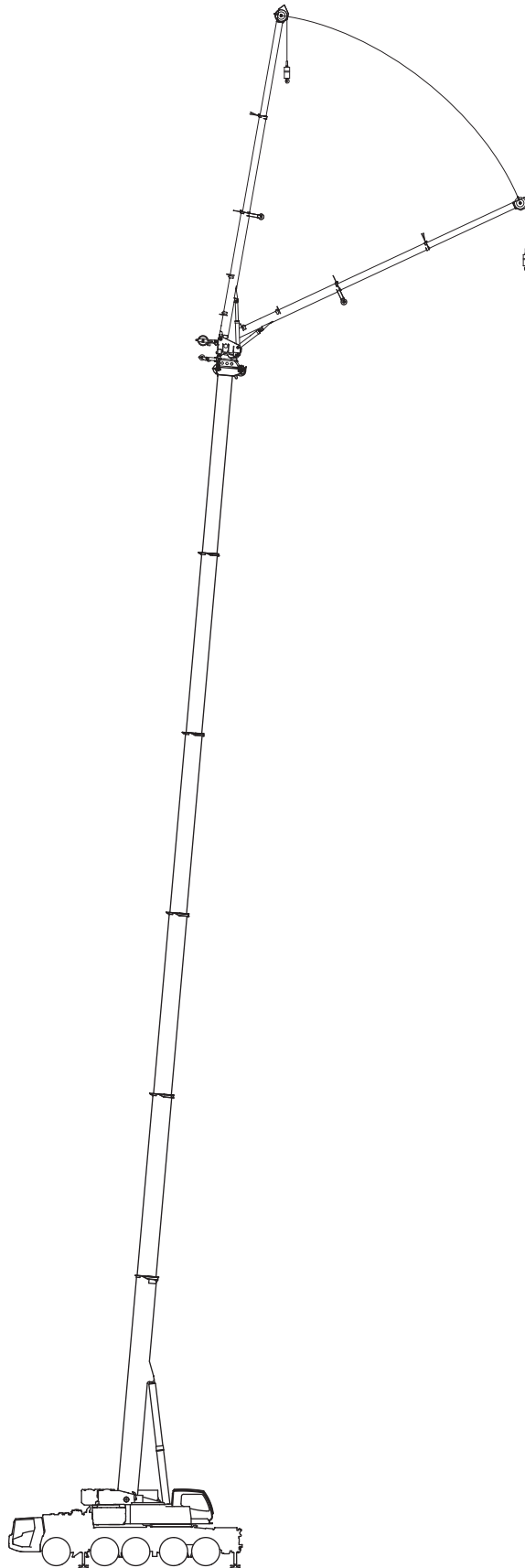


MB	7.1 t	8.0m x 7.5m	360°	JPN
----	-------	-------------	------	-----

m	※12.8	12.8	17.1	21.4	25.8	30.1	34.4	38.7	43.0	47.4	51.7	56.0	60.0	m
2.5	115.8	111.1												2.5
3.0	103.7	100.5	90.0	90.0										3.0
3.5	93.7	90.8	90.0	90.0	70.0									3.5
4.0	85.4	82.0	82.4	82.1	70.0									4.0
4.5	78.3	73.9	74.5	74.0	70.0	54.3								4.5
5.0	72.3	67.0	68.0	67.6	67.9	51.3	44.0							5.0
6.0	62.4	56.0	56.9	57.1	56.8	50.0	42.3	32.8						6.0
7.0	47.2	47.2	48.4	48.6	48.3	49.3	38.4	32.8	27.1					7.0
8.0	35.8	35.8	37.1	37.4	38.9	38.3	38.0	32.8	27.1	21.4				8.0
9.0	28.4	28.1	29.4	30.2	31.7	32.2	31.7	30.3	27.1	21.4	16.6			9.0
10.0	23.2	22.5	24.9	26.2	26.6	26.3	25.8	25.2	25.2	21.4	16.6	13.2		10.0
11.0			20.7	21.8	22.2	22.0	21.4	21.9	21.7	21.3	16.6	13.2	10.6	11.0
12.0			17.4	18.5	18.9	18.7	19.5	18.9	18.4	18.4	16.6	13.2	10.6	12.0
14.0			12.8	13.9	14.8	14.0	14.8	14.2	14.7	14.7	14.3	13.2	10.6	14.0
16.0				10.8	11.7	10.9	12.2	11.8	12.0	11.8	11.5	11.1	10.6	16.0
18.0				8.3	9.4	9.6	9.9	9.8	9.7	9.5	9.2	8.8	8.8	18.0
20.0					7.0	7.3	7.8	7.6	7.5	7.2	6.8	6.2	6.2	20.0
22.0					5.2	5.5	5.9	5.7	5.6	5.3	5.0	4.4	4.4	22.0
24.0						4.1	4.5	4.3	4.2	4.0	3.6	3.1	3.1	24.0
26.0							3.1	3.4	3.3	3.2	2.9	2.6	2.1	26.0
28.0								2.6	2.5	2.4	2.1	1.8	1.4	28.0
30.0								2.0	1.8	1.7	1.5	1.2		30.0
32.0									1.3	1.2				32.0

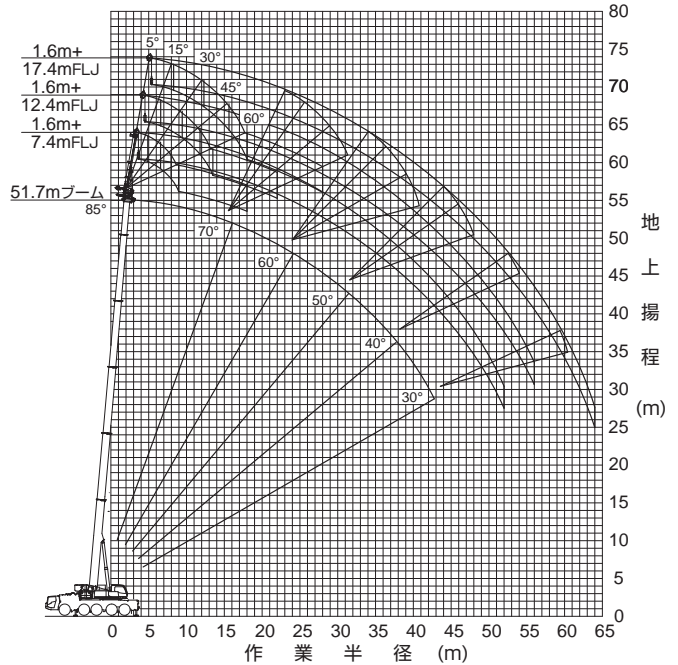
※は旋回位置が後方限定の性能を示しています。

オールテレーンクレーン
AC 5.140-1
フルオートラフィングジブ



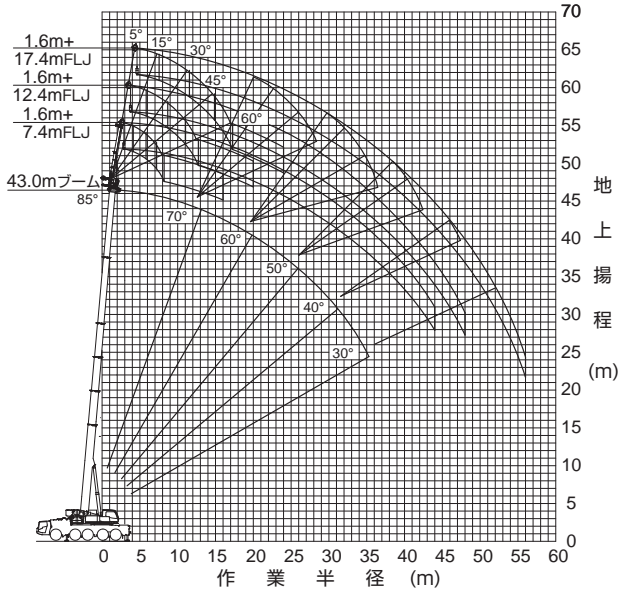
ブーム+フルオートラフィングジブ(FLJ)作業半径-揚程図

51.7mブーム+フルオートラフィングジブ



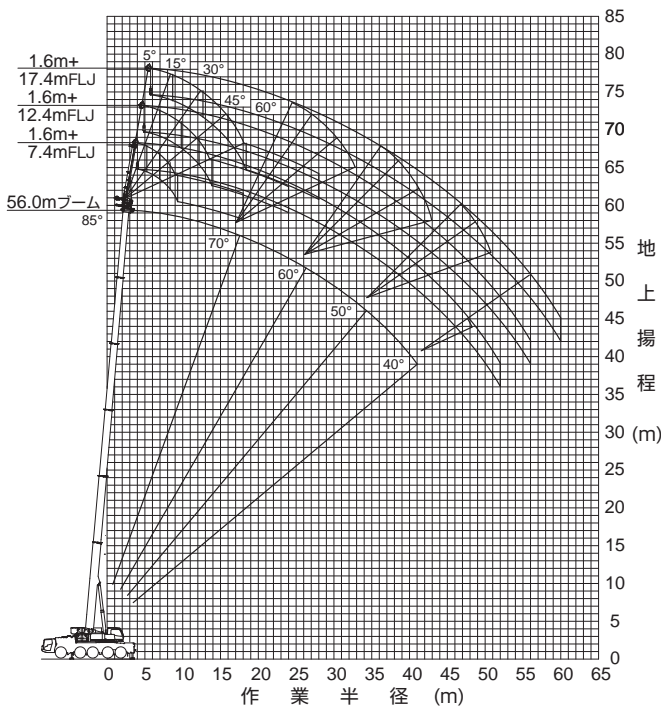
- (注意) 1. 上図はブームおよびジブのたわみを含んでいません。
 2. カウンタウイト40.9t、アウトリガ張出幅7.5m時の性能を図示しています。

43.0mブーム+フルオートラフィングジブ



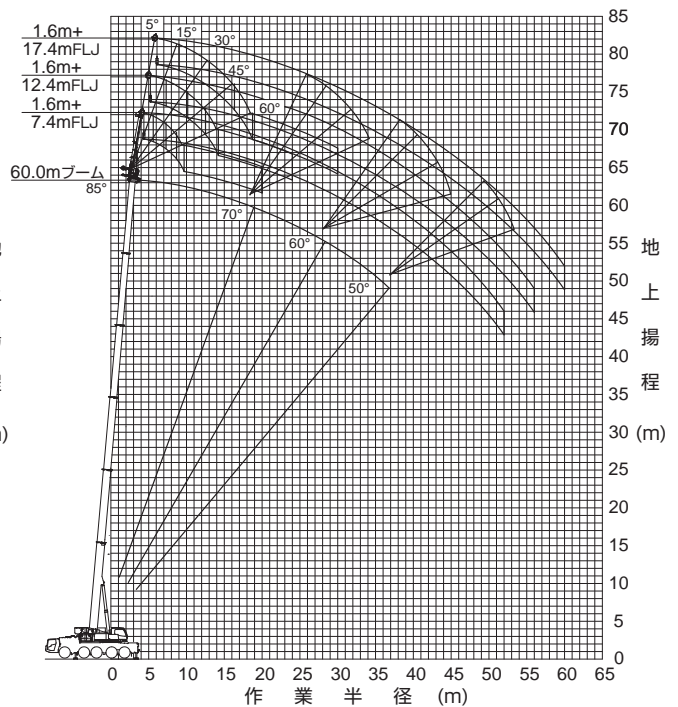
- (注意) 1. 上図はブームおよびジブのたわみを含んでいません。
 2. カウンタウイト40.9t、アウトリガ張出幅7.5m時の性能を図示しています。

56.0mブーム+フルオートラフィングジブ



- (注意) 1. 上図はブームおよびジブのたわみを含んでいません。
 2. カウンタウイト40.9t、アウトリガ張出幅7.5m時の性能を図示しています。


60.0mブーム+フルオートラフィングジブ



- (注意) 1. 上図はブームおよびジブのたわみを含んでいません。
 2. カウンタウイト40.9t、アウトリガ張出幅7.5m時の性能を図示しています。

ブーム+フルオートラフティングジブ(FLJ)定格総荷重表










■ 定格総荷重表注意事項

- ◆性能設定のあるカウンタウエイトとアウトリガ張出幅の組合せを、下表に○印で示します。
本仕様書では、の定格総荷重表のみ記載しています。
また、各ブーム長さにおいて異なる伸縮状態の中から最大になる性能を抜粋し記載しています。
※同じブーム長さでも、ブームの伸長状態によって定格総荷重が異なります。
このため、アウトリガ張出幅・カウンタウエイト重量に応じた定格総荷重および他の詳細については、別冊の仕様書を参照してください。

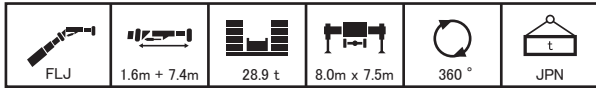
アウトリガ張出幅	カウンタウエイト	40.9 t	28.9 t	25.4 t	15.4 t	7.1 t
7.5 m		○	○	○	○	○
		P18	P19	P20	P21	P22
6.2 m		○	○	○	○	
5.0 m			○	○	○	

- ◆定格総荷重は、ブームとジブのたわみを含んだ実際の作業半径に基づいています。
- ◆各状態ごとの標準巻掛本数は別冊の仕様書を参照してください。
- ◆定格総荷重はアウトリガを水平堅土上に設置したときの値です。
- ◆定格総荷重表は、風による影響を含んでいません。瞬間最大風速が10m/s以上の風速では、クレーン作業を中止してください。

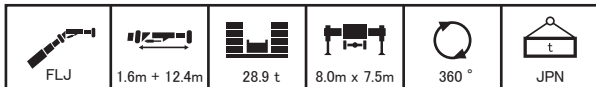
定格総荷重表中のシンボル、記号の説明

	フルオートラフティングジブ (FLJ) の定格総荷重を示します。		ブーム長さを示します。
	フルオートラフティングジブ (FLJ) のジブ長さを示します。		ジブのオフセット角度を示し、ブームの中心線とジブの中心線のなす角度を示します。
	カウンタウエイト (C/W) 組合せを示します。		作業半径を示します。
	アウトリガ張出幅を示します。		
	吊上げ可能な旋回範囲を示します。		
	定格総荷重の単位を示します。		

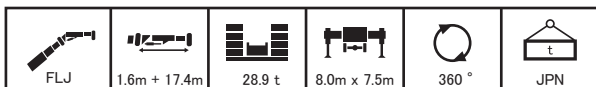
フルオートラフィングジブ



m		43.0	43.0	43.0	43.0	43.0	51.7	51.7	51.7	51.7	51.7	56.0	56.0	56.0	56.0	56.0	60.0	60.0	60.0	60.0	60.0	m		
°		5	15	30	45	60	5	15	30	45	60	5	15	30	45	60	5	15	30	45	60	°		
8.0	7.3	7.3																					8.0	
9.0	7.3	7.3	7.3					7.3															9.0	
10.0	7.3	7.3	7.3					7.3	7.3				6.3										10.0	
11.0	7.3	7.3	7.3	6.1	4.5			7.3	7.3	7.3			6.3	6.3					5.3				11.0	
12.0	7.3	7.3	7.3	6.0	4.5			7.3	7.3	7.3			6.3	6.3	6.3				5.3	5.3			12.0	
14.0	7.3	7.3	7.3	5.8	4.4			7.3	7.3	7.3	6.0	4.5		6.3	6.3	6.0	4.5		5.3	5.3	5.3		14.0	
16.0	7.3	7.3	7.3	5.7	4.4			7.3	7.3	7.3	5.8	4.4		6.3	6.3	6.3	5.9	4.4	5.3	5.3	5.3	5.3	4.4	16.0
18.0	7.3	7.3	6.9	5.5				7.3	7.3	7.3	5.7	4.3		6.3	6.3	6.3	5.7	4.4	5.3	5.3	5.3	5.3	4.4	18.0
20.0	7.3	7.3	6.7	5.4				7.3	7.3	7.0	5.5			6.3	6.3	6.3	5.6		5.3	5.3	5.3	5.3	4.3	20.0
22.0	7.3	7.3	6.4	5.3				7.3	7.3	6.8	5.4			6.3	6.3	6.3	5.5		5.3	5.3	5.3	5.3		22.0
24.0	7.3	7.3	6.2	5.2				7.3	7.3	6.5	5.3			6.3	6.3	6.3	5.4		5.3	5.3	5.3	5.3		24.0
26.0	7.3	7.2	6.0	5.1				7.3	7.3	6.3	5.2			6.3	6.3	6.3	5.3		5.3	5.3	5.1	5.0		26.0
28.0	6.6	6.8	5.8					6.8	7.0	6.1	5.2			6.3	6.3	6.1	5.2		5.1	4.9	4.8	4.7		28.0
30.0	5.6	5.8	5.6					5.9	6.0	6.0	5.1			6.1	6.0	5.8	5.1		4.7	4.5	4.4	4.4		30.0
32.0	4.8	4.9	5.1					5.5	5.5	5.4				5.2	5.4	5.6	5.1		4.3	4.2	4.1	4.1		32.0
34.0	4.3	4.3	4.3					4.8	5.0	5.0				4.5	4.6	4.8			4.0	3.9	3.8	3.8		34.0
36.0	3.9	3.9	3.9					4.2	4.3	4.5				3.8	3.9	4.1			3.7	3.7	3.6			36.0
38.0	3.5	3.5						3.6	3.7	3.8				3.2	3.4	3.5			3.2	3.3	3.4			38.0
40.0	3.2	3.2						3.1	3.2	3.3				2.7	2.8	3.0			2.6	2.8	2.9			40.0
44.0	2.6							2.1	2.2					1.7	1.8	1.9			1.7	1.8	1.9			44.0
48.0								1.3	1.4															48.0




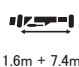

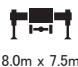


m		43.0	43.0	43.0	43.0	43.0	51.7	51.7	51.7	51.7	51.7	56.0	56.0	56.0	56.0	56.0	60.0	60.0	60.0	60.0	60.0	m		
°		5	15	30	45	60	5	15	30	45	60	5	15	30	45	60	5	15	30	45	60	°		
9.0	4.3																						9.0	
10.0	4.3	4.3																					10.0	
11.0	4.3	4.3						4.3															11.0	
12.0	4.3	4.3						4.3	4.3														12.0	
14.0	4.3	4.3	4.2					4.3	4.3										3.3	3.3			14.0	
16.0	4.3	4.3	4.0	3.2	2.4			4.3	4.3	3.9									3.3	3.3			16.0	
18.0	4.3	4.3	3.9	3.1	2.4			4.3	4.3	3.8	3.2	2.4							3.3	3.3	3.3		18.0	
20.0	4.3	4.3	3.7	3.0	2.3			4.3	4.3	3.7	3.1	2.3							3.3	3.3	3.3	3.1	2.3	20.0
22.0	4.3	4.3	3.6	2.9				4.3	4.3	3.5	3.0	2.3							3.3	3.3	3.3	3.0	2.3	22.0
24.0	4.3	4.2	3.5	2.9				4.3	4.1	3.4	2.9								3.3	3.3	3.3	3.0	2.3	24.0
26.0	4.3	4.0	3.4	2.8				4.3	3.9	3.3	2.9								3.3	3.3	3.2	2.9		26.0
28.0	4.3	3.8	3.3	2.7				4.3	3.8	3.2	2.8								3.3	3.3	3.1	2.8		28.0
30.0	4.2	3.7	3.1	2.7				4.2	3.7	3.1	2.8								3.3	3.3	3.0	2.8		30.0
32.0	4.0	3.5	3.0					4.1	3.5	3.1	2.7								3.3	3.3	3.0	2.7		32.0
34.0	3.7	3.4	2.9					3.9	3.4	3.0	2.7								3.3	3.3	2.9	2.7		34.0
36.0	3.5	3.2	2.9					3.8	3.3	2.9	2.6								3.3	3.2	2.8	2.6		36.0
38.0	3.3	3.1	2.8					3.6	3.2	2.8									3.1	3.1	2.8	2.6		38.0
40.0	3.2	3.0	2.7					3.4	3.1	2.8									2.9	2.9	2.7	2.6		40.0
44.0	2.7	2.8						2.7	2.8	2.6									2.2	2.4	2.5			44.0
48.0	2.2	2.3						1.9	2.0										1.4	1.6	1.8			48.0
52.0								1.2	1.3															52.0





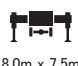

m		43.0	43.0	43.0	43.0	43.0	51.7	51.7	51.7	51.7	51.7	56.0	56.0	56.0	56.0	56.0	60.0	60.0	60.0	60.0	60.0	m		
°		5	15	30	45	60	5	15	30	45	60	5	15	30	45	60	5	15	30	45	60	°		
11.0	3.3																						11.0	
12.0	3.3	3.3																					12.0	
14.0	3.3	3.2						3.2	3.1														14.0	
16.0	3.3	3.1						3.2	3.0										2.8	2.7			16.0	
18.0	3.3	2.9	2.4					3.2	2.9										2.8	2.6			18.0	
20.0	3.3	2.8	2.3	1.9				3.1	2.7	2.3									2.8	2.6			20.0	
22.0	3.1	2.7	2.2	1.8	1.5			3.1	2.6	2.2	1.8								2.7	2.5	2.1		22.0	
24.0	3.0	2.5	2.1	1.8	1.5			2.9	2.5	2.1	1.8	1.5							2.7	2.5	2.1	1.8	24.0	
26.0	2.8	2.4	2.1	1.7				2.8	2.4	2.1	1.7	1.4							2.6	2.4	2.0	1.8	1.4	26.0
28.0	2.7	2.3	2.0	1.6				2.7	2.3	2.0	1.7	1.4							2.6	2.3	2.0	1.7	1.4	28.0
30.0	2.6	2.3	1.9	1.6				2.6	2.3	1.9	1.6								2.5	2.2	1.9	1.7	1.4	30.0
32.0	2.5	2.2	1.9	1.6				2.5	2.2	1.9	1.6								2.5	2.2	1.8	1.6		32.0
34.0	2.4	2.1	1.8	1.5				2.4	2.1	1.8	1.6								2.4	2.1	1.8	1.6		34.0
36.0	2.3	2.0	1.7	1.5				2.3	2.0	1.8	1.5								2.3	2.0	1.7	1.6		36.0
38.0	2.2	2.0	1.7					2.3	2.0	1.7	1.5								2.2	2.0	1.7	1.5		38.0
40.0	2.1	1.9	1.6					2.2	1.9	1.7	1.5								2.2	1.9	1.7	1.5		40.0
44.0	2.0	1.8	1.6					2.1	1.8	1.6									2.0	1.8	1.6	1.5		44.0
48.0	1.8	1.7						1.9	1.7	1.6									1.9	1.7	1.5			48.0
52.0	1.7	1.6						1.7	1.6	1.5									1.2	1.4	1.5			52.0
56.0	1.5									1.3														56.0


フルオートラフィングジブ




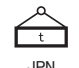



					
FLJ	1.6m + 7.4m	25.4 t	8.0m x 7.5m	360°	JPN

		m					51.7					56.0					60.0					m
		43.0	43.0	43.0	43.0	43.0	51.7	51.7	51.7	51.7	51.7	56.0	56.0	56.0	56.0	56.0	60.0	60.0	60.0	60.0	60.0	m
		°																				
		5	15	30	45	60	5	15	30	45	60	5	15	30	45	60	5	15	30	45	60	°
	8.0	7.3	7.3																		8.0	
	9.0	7.3	7.3	7.3																	9.0	
	10.0	7.3	7.3	7.3																	10.0	
	11.0	7.3	7.3	7.3	6.1	4.5														5.3	11.0	
	12.0	7.3	7.3	7.3	6.0	4.5	7.3	7.3	7.3											5.3	5.3	12.0
	14.0	7.3	7.3	7.3	5.8	4.4	7.3	7.3	7.3	6.0	4.5									5.3	5.3	14.0
	16.0	7.3	7.3	7.3	5.7	4.4	7.3	7.3	7.3	5.8	4.4	6.3	6.3	6.3	5.9	4.4	5.3	5.3	5.3	5.3	4.4	16.0
	18.0	7.3	7.3	6.9	5.5		7.3	7.3	7.3	5.7	4.3	6.3	6.3	6.3	5.7	4.4	5.3	5.3	5.3	5.3	4.4	18.0
	20.0	7.3	7.3	6.7	5.4		7.3	7.3	7.0	5.5		6.3	6.3	6.3	5.6		5.3	5.3	5.3	5.3	4.3	20.0
	22.0	7.3	7.3	6.4	5.3		7.3	7.3	6.8	5.4		6.3	6.3	6.3	5.5		5.3	5.3	5.3	5.3		22.0
	24.0	7.3	7.3	6.2	5.2		7.3	7.3	6.5	5.3		6.3	6.3	6.3	5.4		5.3	5.3	5.3	5.3		24.0
	26.0	7.0	7.2	6.0	5.1		7.2	7.3	6.3	5.2		6.3	6.3	6.3	5.3		5.3	5.3	5.1	5.0		26.0
	28.0	5.9	6.1	5.8			6.4	6.3	6.1	5.2		6.3	6.3	6.1	5.2		5.1	4.9	4.8	4.7		28.0
	30.0	5.2	5.2	5.4			5.8	5.8	5.7	5.1		5.4	5.6	5.8	5.1		4.7	4.5	4.4	4.4		30.0
	32.0	4.7	4.7	4.7			5.0	5.1	5.3			4.6	4.8	5.0	5.1		4.3	4.2	4.1	4.1		32.0
	34.0	4.3	4.3	4.3			4.2	4.4	4.6			3.9	4.0	4.2			3.8	3.9	3.8	3.8		34.0
	36.0	3.9	3.9	3.9			3.6	3.8	3.9			3.2	3.4	3.6			3.2	3.4	3.6			36.0
	38.0	3.5	3.5				3.1	3.2	3.3			2.6	2.8	3.0			2.6	2.8	3.0			38.0
	40.0	3.1	3.2				2.5	2.7	2.8			2.1	2.3	2.4			2.1	2.2	2.4			40.0
	44.0	2.2					1.6	1.7				1.2	1.3	1.5				1.3	1.4			44.0

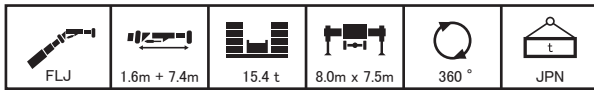
					
FLJ	1.6m + 12.4m	25.4 t	8.0m x 7.5m	360°	JPN

		m					51.7					56.0					60.0					m
		43.0	43.0	43.0	43.0	43.0	51.7	51.7	51.7	51.7	51.7	56.0	56.0	56.0	56.0	56.0	60.0	60.0	60.0	60.0	60.0	m
		°																				
		5	15	30	45	60	5	15	30	45	60	5	15	30	45	60	5	15	30	45	60	°
	9.0	4.3																			9.0	
	10.0	4.3	4.3																			10.0
	11.0	4.3	4.3				4.3															11.0
	12.0	4.3	4.3				4.3	4.3														12.0
	14.0	4.3	4.3	4.2			4.3	4.3									3.3	3.3				14.0
	16.0	4.3	4.3	4.0	3.2	2.4	4.3	4.3	3.9			4.3	4.3	3.8			3.3	3.3				16.0
	18.0	4.3	4.3	3.9	3.1	2.4	4.3	4.3	3.8	3.2	2.4	4.3	4.3	3.7	3.2		3.3	3.3	3.3			18.0
	20.0	4.3	4.3	3.7	3.0	2.3	4.3	4.3	3.7	3.1	2.3	4.3	4.3	3.6	3.1	2.3	3.3	3.3	3.3	3.1	2.3	20.0
	22.0	4.3	4.3	3.6	2.9		4.3	4.3	3.5	3.0	2.3	4.3	4.2	3.5	3.1	2.3	3.3	3.3	3.3	3.0	2.3	22.0
	24.0	4.3	4.2	3.5	2.9		4.3	4.1	3.4	2.9		4.3	4.0	3.4	3.0	2.3	3.3	3.3	3.3	3.0	2.3	24.0
	26.0	4.3	4.0	3.4	2.8		4.3	3.9	3.3	2.9		4.3	3.9	3.2	2.9		3.3	3.3	3.2	2.9		26.0
	28.0	4.3	3.8	3.3	2.7		4.3	3.8	3.2	2.8		4.3	3.7	3.2	2.9		3.3	3.3	3.1	2.8		28.0
	30.0	4.2	3.7	3.1	2.7		4.2	3.7	3.1	2.8		4.1	3.6	3.1	2.8		3.3	3.3	3.0	2.8		30.0
	32.0	4.0	3.5	3.0			4.1	3.5	3.1	2.7		4.0	3.5	3.0	2.7		3.3	3.3	3.0	2.7		32.0
	34.0	3.7	3.4	2.9			3.9	3.4	3.0	2.7		3.9	3.4	2.9	2.7		3.3	3.3	2.9	2.7		34.0
	36.0	3.5	3.2	2.9			3.7	3.3	2.9	2.6		3.7	3.3	2.9	2.7		3.3	3.2	2.8	2.6		36.0
	38.0	3.3	3.1	2.8			3.6	3.2	2.8			3.2	3.2	2.8	2.6		3.1	3.1	2.8	2.6		38.0
	40.0	3.2	3.0	2.7			3.1	3.1	2.8			2.7	2.9	2.7			2.6	2.9	2.7	2.6		40.0
	44.0	2.7	2.8				2.2	2.4	2.6			1.8	2.0	2.2			1.7	1.9	2.2			44.0
	48.0	2.0	2.1				1.4	1.6					1.2	1.4				1.3				48.0

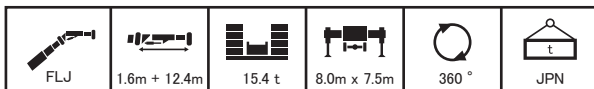
					
FLJ	1.6m + 17.4m	25.4 t	8.0m x 7.5m	360°	JPN

		m					51.7					56.0					60.0					m		
		43.0	43.0	43.0	43.0	43.0	51.7	51.7	51.7	51.7	51.7	56.0	56.0	56.0	56.0	56.0	60.0	60.0	60.0	60.0	60.0	m		
		°																						
		5	15	30	45	60	5	15	30	45	60	5	15	30	45	60	5	15	30	45	60	°		
	11.0	3.3																			11.0			
	12.0	3.3	3.3																			12.0		
	14.0	3.3	3.2				3.2	3.1														14.0		
	16.0	3.3	3.1				3.2	3.0											2.8	2.7		16.0		
	18.0	3.3	2.9	2.4			3.2	2.9											2.8	2.6		18.0		
	20.0	3.3	2.8	2.3	1.9		3.1	2.7	2.3										2.8	2.6		20.0		
	22.0	3.1	2.7	2.2	1.8	1.5	3.1	2.6	2.2	1.8									2.7	2.5	2.1	22.0		
	24.0	3.0	2.5	2.1	1.8	1.5	2.9	2.5	2.1	1.8	1.5	2.8	2.5	2.1	1.8				2.7	2.5	2.1	1.8	24.0	
	26.0	2.8	2.4	2.1	1.7		2.8	2.4	2.1	1.7	1.4	2.8	2.4	2.0	1.8	1.4			2.6	2.4	2.0	1.8	1.4	26.0
	28.0	2.7	2.3	2.0	1.6		2.7	2.3	2.0	1.7	1.4	2.7	2.3	2.0	1.7	1.4			2.6	2.3	2.0	1.7	1.4	28.0
	30.0	2.6	2.3	1.9	1.6		2.6	2.3	1.9	1.6		2.6	2.2	1.9	1.7				2.5	2.2	1.9	1.7	1.4	30.0
	32.0	2.5	2.2	1.9	1.6		2.5	2.2	1.9	1.6		2.5	2.2	1.9	1.6				2.5	2.2	1.8	1.6		32.0
	34.0	2.4	2.1	1.8	1.5		2.4	2.1	1.8	1.6		2.4	2.1	1.8	1.6				2.4	2.1	1.8	1.6		34.0
	36.0	2.3	2.0	1.7	1.5		2.3	2.0	1.8	1.5		2.3	2.0	1.8	1.6				2.3	2.0	1.7	1.6		36.0
	38.0	2.2	2.0	1.7			2.3	2.0	1.7	1.5		2.2	2.0	1.7	1.5				2.2	2.0	1.7	1.5		38.0
	40.0	2.1	1.9	1.6			2.2	1.9	1.7	1.5		2.2	1.9	1.7	1.5				2.2	1.9	1.7	1.5		40.0
	44.0	2.0	1.8	1.6			2.1	1.8	1.6			2.0	1.8	1.6					2.0	1.8	1.6	1.5		44.0
	48.0	1.8	1.7				1.9	1.7	1.6			1.5	1.7	1.5					1.4	1.7	1.5			48.0
	52.0	1.7	1.6				1.3	1.4	1.5					1.3						1.3				52.0
	56.0	1.3																						56.0

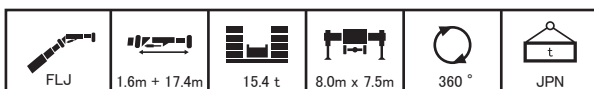
フルオートラフィングジブ



		m					51.7					56.0					60.0					m
		43.0	43.0	43.0	43.0	43.0	51.7	51.7	51.7	51.7	51.7	56.0	56.0	56.0	56.0	56.0	60.0	60.0	60.0	60.0	60.0	m
		°																				
		5	15	30	45	60	5	15	30	45	60	5	15	30	45	60	5	15	30	45	60	°
m	8.0	7.3	7.3																		8.0	
	9.0	7.3	7.3	7.3																	9.0	
	10.0	7.3	7.3	7.3																	10.0	
	11.0	7.3	7.3	7.3	6.1	4.5															11.0	
	12.0	7.3	7.3	7.3	6.0	4.5	7.3	7.3	7.3													12.0
	14.0	7.3	7.3	7.3	5.8	4.4	7.3	7.3	7.3	6.0	4.5											14.0
	16.0	7.3	7.3	7.3	5.7	4.4	7.3	7.3	7.3	5.8	4.4	6.3	6.3	6.3	5.9	4.4	5.3	5.3	5.3	5.3	4.4	16.0
	18.0	7.3	7.3	6.9	5.5		7.3	7.3	7.3	5.7	4.3	6.3	6.3	6.3	5.7	4.4	5.3	5.3	5.3	5.3	4.4	18.0
	20.0	7.3	7.3	6.7	5.4		7.3	7.3	7.0	5.5		6.3	6.3	6.3	5.6		5.3	5.3	5.3	5.3	4.3	20.0
	22.0	7.3	7.3	6.4	5.3		7.2	7.3	6.8	5.4		6.3	6.3	6.3	5.5		5.3	5.3	5.3	5.3		22.0
	24.0	6.8	6.7	6.2	5.2		6.4	6.4	6.5	5.3		6.1	6.3	6.3	5.4		5.3	5.3	5.3	5.3		24.0
	26.0	6.0	6.1	6.0	5.1		5.4	5.6	6.0	5.2		5.0	5.3	5.6	5.3		5.0	5.2	5.1	5.0		26.0
	28.0	5.1	5.2	5.4			4.5	4.7	5.0	5.1		4.1	4.3	4.6	4.8		4.0	4.3	4.6	4.7		28.0
	30.0	4.3	4.4	4.6			3.7	3.9	4.1	4.3		3.3	3.5	3.8	3.9		3.3	3.5	3.7	3.9		30.0
	32.0	3.6	3.7	3.9			3.0	3.2	3.4			2.6	2.8	3.0	3.2		2.6	2.8	3.0	3.2		32.0
	34.0	3.0	3.1	3.2			2.4	2.6	2.8			2.0	2.2	2.4			2.0	2.2	2.4	2.5		34.0
	36.0	2.5	2.6	2.7			1.9	2.0	2.2													36.0
	38.0	2.0	2.1				1.4	1.5	1.7										1.8			38.0
	40.0	1.6	1.7																			40.0

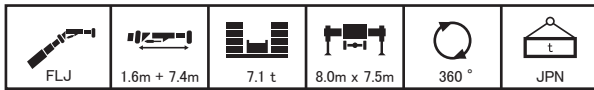


		m					51.7					56.0					60.0					m
		43.0	43.0	43.0	43.0	43.0	51.7	51.7	51.7	51.7	51.7	56.0	56.0	56.0	56.0	56.0	60.0	60.0	60.0	60.0	60.0	m
		°																				
		5	15	30	45	60	5	15	30	45	60	5	15	30	45	60	5	15	30	45	60	°
m	9.0	4.3																			9.0	
	10.0	4.3	4.3																		10.0	
	11.0	4.3	4.3				4.3														11.0	
	12.0	4.3	4.3				4.3	4.3													12.0	
	14.0	4.3	4.3	4.2			4.3	4.3				4.3	4.3				3.3	3.3			14.0	
	16.0	4.3	4.3	4.0	3.2	2.4	4.3	4.3	3.9			4.3	4.3	3.8			3.3	3.3			16.0	
	18.0	4.3	4.3	3.9	3.1	2.4	4.3	4.3	3.8	3.2	2.4	4.3	4.3	3.7	3.2		3.3	3.3	3.3		18.0	
	20.0	4.3	4.3	3.7	3.0	2.3	4.3	4.3	3.7	3.1	2.3	4.3	4.3	3.6	3.1	2.3	3.3	3.3	3.3	3.1	2.3	20.0
	22.0	4.3	4.3	3.6	2.9		4.3	4.3	3.5	3.0	2.3	4.3	4.2	3.5	3.1	2.3	3.3	3.3	3.3	3.0	2.3	22.0
	24.0	4.3	4.2	3.5	2.9		4.3	4.1	3.4	2.9		4.3	4.0	3.4	3.0	2.3	3.3	3.3	3.3	3.0	2.3	24.0
	26.0	4.3	4.0	3.4	2.8		4.3	3.9	3.3	2.9		4.3	3.9	3.2	2.9		3.3	3.3	3.2	2.9		26.0
	28.0	4.3	3.8	3.3	2.7		4.3	3.8	3.2	2.8		4.3	3.7	3.2	2.9		3.3	3.3	3.1	2.8		28.0
	30.0	4.0	3.7	3.1	2.7		4.1	3.7	3.1	2.8		3.9	3.6	3.1	2.8		3.3	3.3	3.0	2.8		30.0
	32.0	3.9	3.4	3.0			3.5	3.5	3.1	2.7		3.2	3.5	3.0	2.7		3.1	3.3	3.0	2.7		32.0
	34.0	3.5	3.3	2.9			2.9	3.2	3.0	2.7		2.6	2.9	2.9	2.7		2.5	2.8	2.9	2.7		34.0
	36.0	3.0	3.2	2.8			2.4	2.7	2.9	2.6		2.0	2.3	2.6	2.7		2.0	2.3	2.6	2.6		36.0
	38.0	2.5	2.7	2.8			2.0	2.2	2.4			1.6	1.8	2.1	2.3							38.0
	40.0	2.1	2.3	2.4			1.5	1.7	2.0										1.6	1.8		40.0
	44.0	1.4	1.5																			44.0

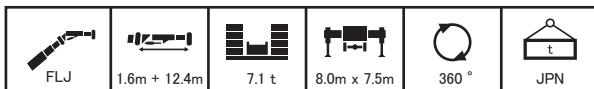


		m					51.7					56.0					60.0					m
		43.0	43.0	43.0	43.0	43.0	51.7	51.7	51.7	51.7	51.7	56.0	56.0	56.0	56.0	56.0	60.0	60.0	60.0	60.0	60.0	m
		°																				
		5	15	30	45	60	5	15	30	45	60	5	15	30	45	60	5	15	30	45	60	°
m	11.0	3.3																			11.0	
	12.0	3.3	3.3																		12.0	
	14.0	3.3	3.2				3.2	3.1				2.9									14.0	
	16.0	3.3	3.1				3.2	3.0				2.9	2.9				2.8	2.7			16.0	
	18.0	3.3	2.9	2.4			3.2	2.9				2.9	2.8				2.8	2.6			18.0	
	20.0	3.3	2.8	2.3	1.9		3.1	2.7	2.3			2.9	2.7	2.2			2.8	2.6			20.0	
	22.0	3.1	2.7	2.2	1.8	1.5	3.1	2.6	2.2	1.8		2.9	2.6	2.2			2.7	2.5	2.1		22.0	
	24.0	3.0	2.5	2.1	1.8	1.5	2.9	2.5	2.1	1.8	1.5	2.8	2.5	2.1	1.8		2.7	2.5	2.1	1.8	24.0	
	26.0	2.8	2.4	2.1	1.7		2.8	2.4	2.1	1.7	1.4	2.8	2.4	2.0	1.8	1.4	2.6	2.4	2.0	1.8	1.4	26.0
	28.0	2.7	2.3	2.0	1.6		2.7	2.3	2.0	1.7	1.4	2.7	2.3	2.0	1.7	1.4	2.6	2.3	2.0	1.7	1.4	28.0
	30.0	2.6	2.3	1.9	1.6		2.6	2.3	1.9	1.6		2.6	2.2	1.9	1.7		2.5	2.2	1.9	1.7	1.4	30.0
	32.0	2.5	2.2	1.9	1.6		2.5	2.2	1.9	1.6		2.5	2.2	1.9	1.6		2.5	2.2	1.8	1.6		32.0
	34.0	2.4	2.1	1.8	1.5		2.4	2.1	1.8	1.6		2.4	2.1	1.8	1.6		2.4	2.1	1.8	1.6		34.0
	36.0	2.3	2.0	1.7	1.5		2.3	2.0	1.8	1.5		2.3	2.0	1.8	1.6		2.3	2.0	1.7	1.6		36.0
	38.0	2.2	2.0	1.7			2.2	2.0	1.7	1.5		2.0	2.0	1.7	1.5		2.0	2.0	1.7	1.5		38.0
	40.0	2.1	1.9	1.6			2.0	1.9	1.7	1.5		1.6	1.9	1.7	1.5				1.9	1.7	1.5	40.0
	44.0	1.8	1.8	1.6			1.3	1.5	1.6													44.0
	48.0	1.2	1.4																			48.0

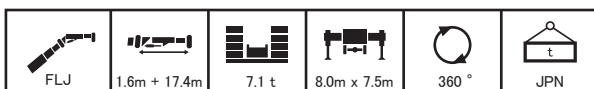
フルオートラフィングジブ



		m					51.7					56.0					60.0					m	
		43.0	43.0	43.0	43.0	43.0	51.7	51.7	51.7	51.7	51.7	56.0	56.0	56.0	56.0	56.0	60.0	60.0	60.0	60.0	60.0	60.0	60.0
		°	5	15	30	45	60	5	15	30	45	60	5	15	30	45	60	5	15	30	45	60	°
m	8.0	7.3	7.3																			8.0	
	9.0	7.3	7.3	7.3																		9.0	
	10.0	7.3	7.3	7.3																		10.0	
	11.0	7.3	7.3	7.3	6.1	4.5																11.0	
	12.0	7.3	7.3	7.3	6.0	4.5																12.0	
	14.0	7.3	7.3	7.3	5.8	4.4																14.0	
	16.0	7.3	7.3	7.3	5.7	4.4																16.0	
	18.0	7.3	7.3	6.9	5.5																	18.0	
	20.0	7.3	7.3	6.7	5.4																	20.0	
	22.0	5.7	6.1	6.4	5.3																	22.0	
	24.0	4.2	4.5	4.9	5.2																	24.0	
	26.0	3.1	3.3	3.7	3.9																	26.0	
	28.0	2.1	2.4	2.6																		28.0	
	30.0	1.4	1.6	1.8																		30.0	
	32.0	0.8	1.0	1.2																		32.0	



		m					51.7					56.0					60.0					m	
		43.0	43.0	43.0	43.0	43.0	51.7	51.7	51.7	51.7	51.7	56.0	56.0	56.0	56.0	56.0	60.0	60.0	60.0	60.0	60.0	60.0	60.0
		°	5	15	30	45	60	5	15	30	45	60	5	15	30	45	60	5	15	30	45	60	°
m	9.0	4.3																				9.0	
	10.0	4.3	4.3																			10.0	
	11.0	4.3	4.3																			11.0	
	12.0	4.3	4.3																			12.0	
	14.0	4.3	4.3	4.2																		14.0	
	16.0	4.3	4.3	4.0	3.2	2.4																16.0	
	18.0	4.3	4.3	3.9	3.1	2.4																18.0	
	20.0	4.3	4.3	3.7	3.0	2.3																20.0	
	22.0	4.3	4.3	3.6	2.9																	22.0	
	24.0	4.3	4.0	3.5	2.9																	24.0	
	26.0	3.9	3.8	3.4	2.8																	26.0	
	28.0	2.9	3.3	3.2	2.7																	28.0	
	30.0	2.1	2.5	2.9	2.7																	30.0	
	32.0	1.5	1.8	2.2																		32.0	
	34.0	1.0	1.2	1.5																		34.0	
	36.0			1.0																		36.0	



		m					51.7					56.0					60.0					m	
		43.0	43.0	43.0	43.0	43.0	51.7	51.7	51.7	51.7	51.7	56.0	56.0	56.0	56.0	56.0	60.0	60.0	60.0	60.0	60.0	60.0	60.0
		°	5	15	30	45	60	5	15	30	45	60	5	15	30	45	60	5	15	30	45	60	°
m	11.0	3.3																				11.0	
	12.0	3.3	3.3																			12.0	
	14.0	3.3	3.2																			14.0	
	16.0	3.3	3.1																			16.0	
	18.0	3.3	2.9	2.4																		18.0	
	20.0	3.3	2.8	2.3	1.9																	20.0	
	22.0	3.1	2.7	2.2	1.8	1.5																22.0	
	24.0	3.0	2.5	2.1	1.8	1.5																24.0	
	26.0	2.8	2.4	2.1	1.7																	26.0	
	28.0	2.6	2.3	2.0	1.6																	28.0	
	30.0	2.5	2.2	1.9	1.6																	30.0	
	32.0	2.1	2.1	1.9	1.6																	32.0	
	34.0	1.6	1.9	1.8	1.5																	34.0	
	36.0	1.1	1.4	1.7	1.5																	36.0	
	38.0		1.0	1.3																		38.0	
	40.0			0.9																		40.0	

株式会社 タダノ

北海道支店	〒003-0026	北海道札幌市白石区本通21丁目南1番40号	011-861-9030
旭川営業所	〒070-0034	北海道旭川市4条通8丁目1703-59(LC1号館4階)	0166-25-2817
帯広営業所	〒080-0010	北海道帯広市大通南12丁目20番地(あおば十勝ビル3階)	0155-28-6200
函館営業所	〒041-0806	北海道函館市美原3丁目16番25号(日本ハウスホールディングスビル6階)	0138-47-5122
東北支店	〒984-0002	宮城県仙台市若林区卸町東4丁目2番21号	022-288-5550
青森営業所	〒030-0861	青森県青森市長島2丁目10番4号(ヤマウビル)	017-777-4231
北東北営業所	〒020-0864	岩手県盛岡市西仙北1丁目35番46号	019-635-0611
郡山営業所	〒963-8017	福島県郡山市長者3丁目4番1号(武田ビル102号室)	024-932-3513
北陸支店	〒930-0177	富山県富山市西二俣344番地	076-436-1555
新潟営業所	〒950-1125	新潟県新潟市西区流通3丁目1番5号	025-268-0770
金沢営業所	〒921-8011	石川県金沢市入江2丁目54番地(中村ビル2階)	076-292-2326
関東支店	〒362-0046	埼玉県上尾市大字巻丁目464番地5号	048-780-7711
水戸営業所	〒310-0853	茨城県水戸市平須町158番地268	029-244-3051
群馬営業所	〒379-2154	群馬県前橋市天川大島町3丁目52番4号	027-261-7211
東京支店	〒131-0034	東京都墨田区堤通1丁目9(リバーサイド墨田-セントラルタワー9階)	03-6661-8320
千葉営業所	〒285-0802	千葉県佐倉市大作1丁目8番4号(佐倉第三工業団地内)	043-498-3520
横浜営業所	〒224-0053	神奈川県横浜市都筑区池辺町4843番地1	045-936-2811
中部支店	〒491-0824	愛知県一宮市丹陽町九日市場字下田122	0586-76-1181
静岡営業所	〒422-8008	静岡県静岡市駿河区栗原6番25号(静鉄栗原ビル3階)	054-261-1161
松本営業所	〒390-0852	長野県松本市大字島立399番地1(滴水ビル703号)	0263-40-0360
関西支店	〒590-0906	大阪府堺市堺区三宝町7丁352番地2	072-221-2727
京都営業所	〒601-8328	京都府京都市南区吉祥院九条町23番地1(NKDビル3階)	075-681-0421
神戸営業所	〒673-0898	兵庫県明石市梅屋町8番34号(第5池内ビル503号)	078-918-3111
四国支店	〒761-0185	香川県高松市新田町甲34番地	087-839-5777
松山営業所	〒791-1113	愛媛県松山市森松町886番地4	089-956-8800
中国支店	〒731-4311	広島県安芸郡坂町北新地1丁目4番96号	082-884-0255
岡山営業所	〒700-0962	岡山県岡山市北区北長瀬表町3丁目9番25号(A-21北長瀬ビル3階)	086-230-7810
松江営業所	〒690-0061	島根県松江市白湯本町13-4(大樹生命松江ビル5階)	0852-20-7393
徳山営業所	〒745-0007	山口県周南市岐南町8番31号(福谷ビル2階)	0834-31-1715
九州支店	〒816-0912	福岡県大野城市御笠川3丁目2番14号	092-503-7821
大分営業所	〒870-0913	大分県大分市松原町3丁目1番11号(大分鐵鋼ビル5階)	097-551-8567
南九州営業所	〒899-5231	鹿児島県姶良市加治木町反土1442番地8(インターフロントビル1階)	0995-63-9720
沖縄営業所	〒901-2122	沖縄県浦添市勢理客2丁目18番5(GKビル101号)	098-877-7077

本社	〒761-0185	香川県高松市新田町甲34番地	087-839-5555
東京オフィス	〒101-0054	東京都千代田区神田錦町2丁目2番地1(KANDA SQUARE 18階)	03-6811-7295

タダノホームページアドレス

www.tadano.co.jp



- 製品は、改良などのためこのスペックと相違する場合がありますので、ご了承ください。
- 使用にあたっては、必ず実機に搭載された取扱説明書および玉掛着用定格総荷重表をよく読んで正しくご使用ください。



Lifting your dreams

 **TADANO**

AC 5.140-1-90101 (AC 5.140-1) ブーム+フルオートラフティングジブ(FLJ)仕様
AC 5.140-1-90102 (AC 5.140-1) ブーム+フルオートラフティングジブ(FLJ)仕様

2023-08-01