

# ワンランク上の装備で、操作性も安全性もさらに向上。



トラック式高所作業車

## ■移動速度も調節できる十字操作レバー

個別の操作と共にスイッチの切換で水平・垂直移動が1本のレバーで操作できる十字操作レバーです。電気比例式なのでレバーを倒す角度によりバスケットの移動速度も調節できます。



上部操作パネル  
(写真はAT-255CG)



下部操作パネル  
(写真はAT-195CG/157CG)

## ■作業に専念できる作業範囲規制装置



作業範囲規制装置 (AMC)

ブームの状態、アウトリガの張出幅などを検出し、自動的に作業範囲を規制します。またブーム・バスケット干渉防止装置機能で常に安全を見守ります。

## ■アウトリガ操作パネルとアウトリガインジケータ



アウトリガインジケータは張出状況を個別に検出し、表示します。

## ■テレマティクスWEB情報サービス「HELLO-NET」 (AT-255CG/195CG/157CG)



大型クレーンで運用中の「テレマティクス」を標準装備。「HELLO-NET」で車両の稼働状況や位置情報・保守管理をインターネットでサポートします。

### ■装備仕様表

機種名	標準装備		オプション		GPS	アンテナ基地局	お客様	サービス工場	タダノ	大型クレーン	バスケット	下部操作パネル	作業範囲規制装置	テレマティクス用通信端末	垂直水平移動装置	バスケット自動格納装置	排出ガス浄化装置	起伏・旋回速度制御装置	緩急・旋回速度制御装置	スタートレック用フット	起伏シリンダ用フット	アウトリガインジケータ	数板(ゴム製)	数板(木製)	タイヤ歯止め	シフトレバーロック装置	パーキングブレーキ警報装置	PTO切り忘れ警報装置	墜落防止用器具	黄色マーカランプ	アウトリガ操作部照明			
	●	▲	●	▲																														
AT-300CG	●	▲	●	▲	●	●	●	●	●	●	●	●	●	●	●	●	●	●	●	●	●	●	●	●	●	●	●	●	●	●	●	●	●	
AT-255CG	●	▲	●	▲	●	●	●	●	●	●	●	●	●	●	●	●	●	●	●	●	●	●	●	●	●	●	●	●	●	●	●	●	●	●
AT-195CG	●	▲	●	▲	●	●	●	●	●	●	●	●	●	●	●	●	●	●	●	●	●	●	●	●	●	●	●	●	●	●	●	●	●	●
AT-157CG	●	▲	●	▲	●	●	●	●	●	●	●	●	●	●	●	●	●	●	●	●	●	●	●	●	●	●	●	●	●	●	●	●	●	●



一般工事用〈折曲ブームタイプ〉

# SKYBOY

AT-300CG / AT-255CG / AT-195CG / AT-157CG



### ◆運転される方に必要な資格

高所作業車の運転	技能講習
作業床の最大高さが10m以上	技能講習

タダノでは下記2か所の登録教育機関で高所作業車(小型移動式クレーン)運転技能講習を行っていますので、お問い合わせください。  
株式会社 タダノ 教育センター  
●東京教育所 〒136-0082 東京都江東区新木場二丁目7番1号 03-3522-1717  
●高松教育所 〒761-0185 香川県高松市新田町甲34番地 087-839-5513

### 株式会社 タダノ

北海道支店	011-861-9030	四国支店	087-839-5777
旭川営業所	0166-25-2817	松山営業所	089-956-8800
帯広営業所	0155-28-6200	中国支店	082-884-0255
函館営業所	0138-47-5122	岡山営業所	086-230-7810
東北支店	022-288-5550	松江営業所	0852-20-7393
青森営業所	017-777-4231	徳山営業所	0834-31-1715
北支店	019-635-0611	九州支店	092-503-7821
山支店	024-932-3513	大分営業所	097-551-8567
北支店	076-436-1555	九州支店	0995-63-9720
新潟支店	025-268-0770	沖縄営業所	098-917-2575
金沢営業所	076-292-2326		
水戸営業所	048-780-7711	本社	087-839-5555
群馬支店	029-244-3051	東京オフィス	03-6811-7298
東京支店	027-261-7211		
千葉支店	03-6661-8320		
横浜支店	043-498-3520		
中部支店	045-936-2811		
静岡支店	0586-76-1181		
岡支店	054-261-1161		
西支店	0263-40-0360		
京都支店	072-221-2727		
神戸支店	075-681-0421		
	078-918-3111		

タダノホームページアドレス  
[www.tadano.co.jp](http://www.tadano.co.jp)



- 本カタログの製品は、一部オプション部品が装備されているものが含まれております。
- お届けいたします製品は、改良などのため、このカタログと相違する場合がありますので、ご了承ください。
- 使用にあたっては、取扱説明書の内容をよく読んで正しくご使用ください。
- 2024年7月現在





# 自在に折曲げ、さらに伸ばす。

一本のブームに折曲ブームが加わると  
作業性が格段に向上。

ふところの深い作業も柔軟に対応し、  
マイナス地上高での作業範囲も幅広くカバーします。  
折曲ブームタイプの高所作業車スカイボーイCGシリーズ、  
力強く精密な動きの2つ目の腕に  
これからの作業はおまかせください。

バスケット積載  
**200kg** または **250kg**  
積載仕様を選択 (AT-300CG)

## AT-300CG

最大地上高：30.4m  
最大地下深さ：7.5m  
最大作業半径：16.1m  
バスケット積載荷重：200kgまたは2名  
最大地下深さ：7.2m  
最大作業半径：15.5m  
バスケット積載荷重：250kg  
架装対象車：8.0t



バスケット積載荷重が200kgと250kgで選択可能です。

## AT-255CG

最大地上高：25.5m  
最大地下深さ：7.1m  
最大作業半径：13.5m  
バスケット積載荷重：200kgまたは2名  
架装対象車：4.0t



折曲ブームが伸縮して作業効率を高めます。

## AT-195CG

最大地上高：19.6m  
最大地下深さ：4.8m  
最大作業半径：11.1m  
バスケット積載荷重：200kgまたは2名  
架装対象車：3.0t



3t車クラスで最大の地上高です。

## AT-157CG

最大地上高：15.7m  
最大地下深さ：3.9m  
最大作業半径：10.2m  
バスケット積載荷重：200kgまたは2名  
架装対象車：3.0t



コンパクトに高機能をまとめました。

もっとも速く、  
もっともスムーズに。  
それが直線移動。

コンピュータ制御で、  
ブーム長さや起伏角度を  
変えることにより  
バスケットが垂直直線移動

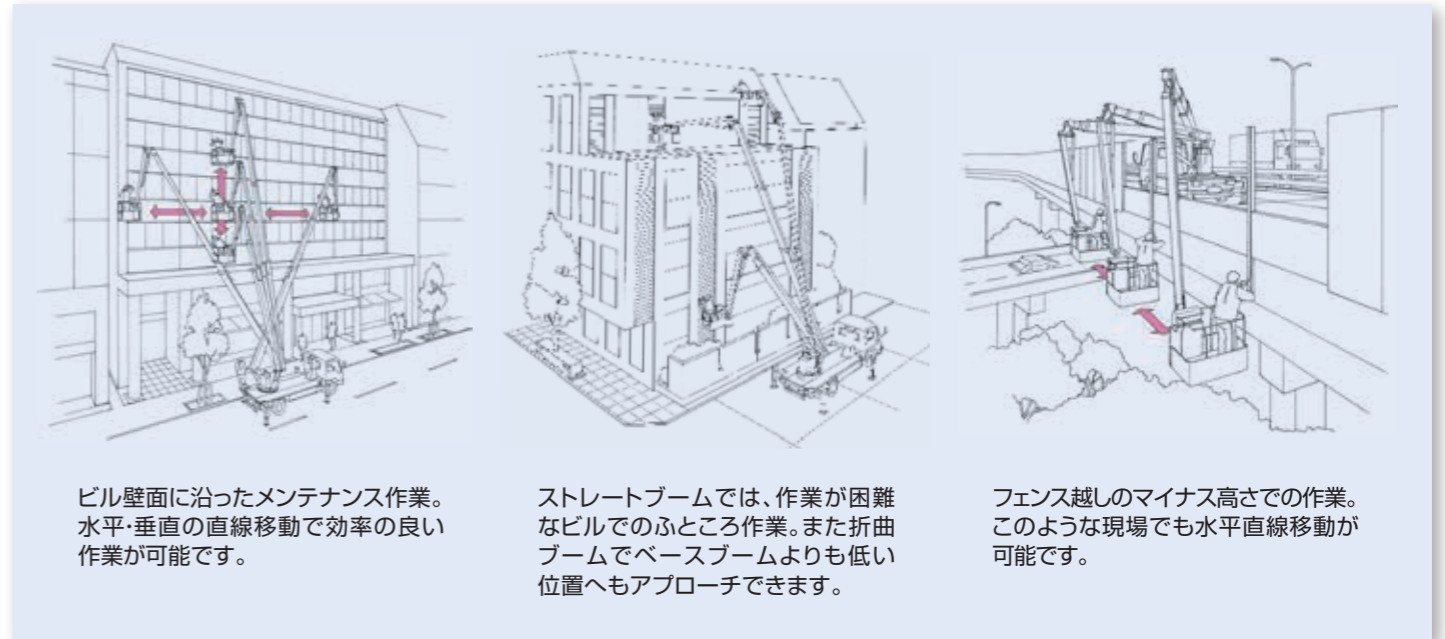


垂  
直  
直  
線  
移  
動

水 平 直 線 移 動



ブーム長さや旋回、  
バスケットスイングが  
コントロールされて  
水平直線移動



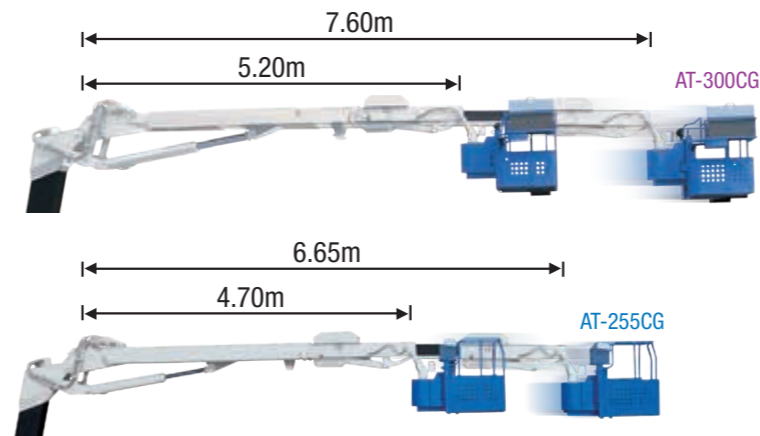
ビル壁面に沿ったメンテナンス作業。  
水平・垂直の直線移動で効率の良い  
作業が可能です。

ストレートブームでは、作業が困難  
なビルでのふところ作業。また折曲  
ブームでベースブームよりも低い  
位置へもアプローチできます。

フェンス越しのマイナス高さでの作業。  
このような現場でも水平直線移動が  
可能です。

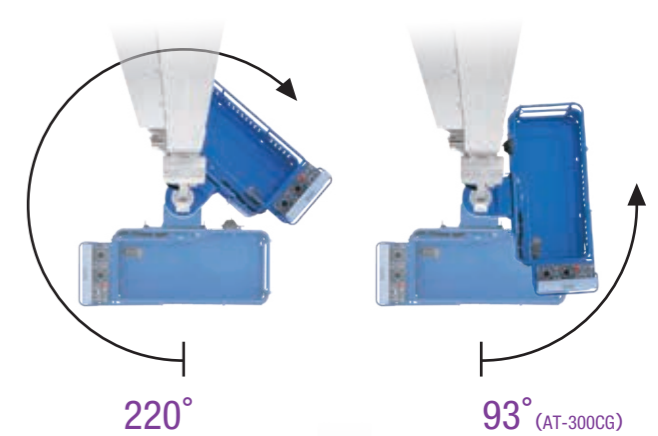
クラス初の伸縮式折曲ブーム

AT-300CG、AT-255CGでは伸縮式折曲ブームを採用。  
差込作業などであと少しのアプローチを可能にします。



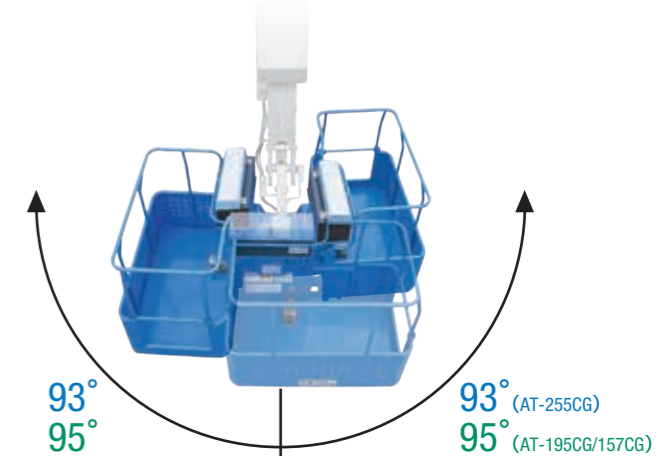
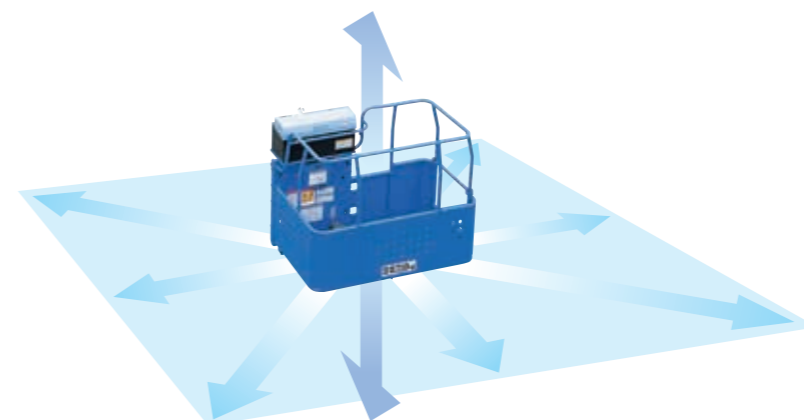
微妙な作業位置合わせが可能な  
バスケットスイング

AT-300CGはスイング角度を右方向220°まで大きく拡大。  
フェンスの裏側へも、しっかりアプローチできます。



5モーションコントロールで水平・垂直移動

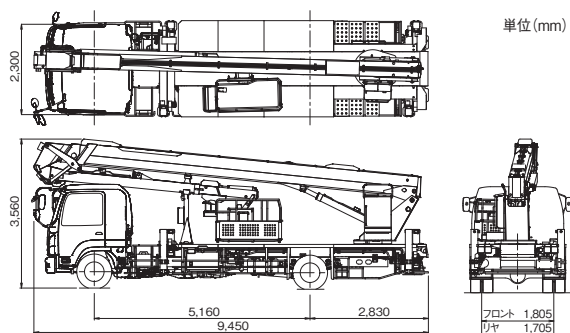
ブームの伸縮、起伏、旋回、折曲ブーム、バスケットスイングの  
5モーションを制御。1レバー操作で水平・垂直方向へバスケット  
をスムーズに直線移動できます。





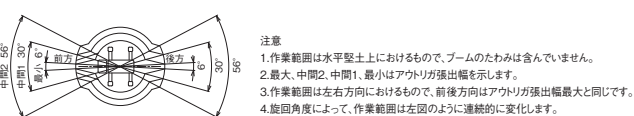
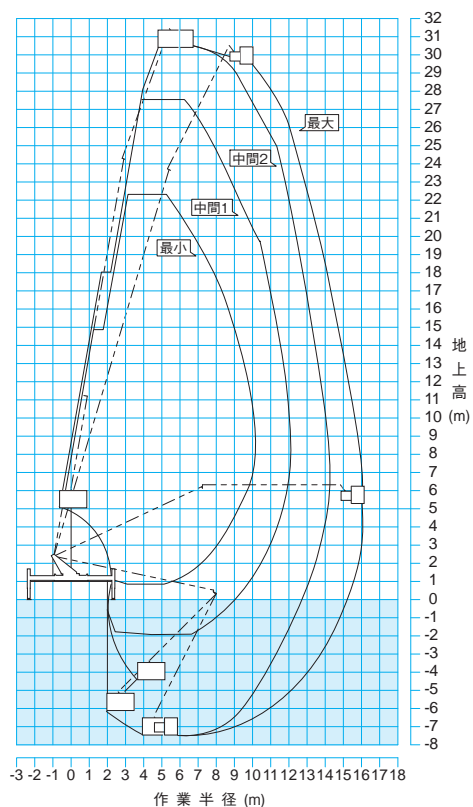
## AT-300CG ■積載荷量:200kgまたは2名 ■最大地上高:30.4m ■最大地下深さ:7.5m ■最大作業半径:16.1m

### ■ 外観図

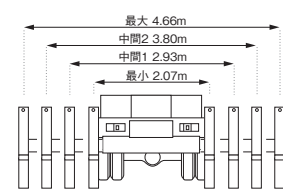


※架装車により異なります。

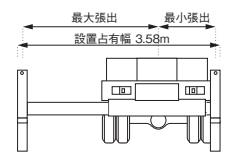
### ■ 作業範囲図



### ■ アウトリガ張出幅

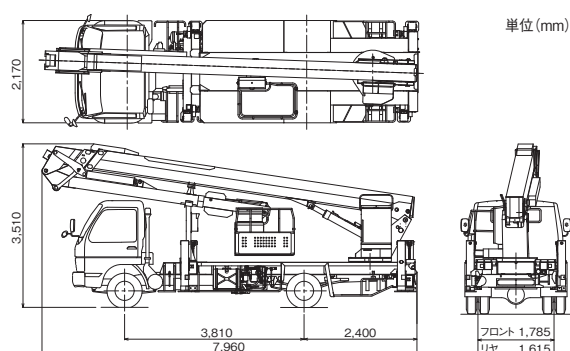


### ■ 作業時の設置占有幅例



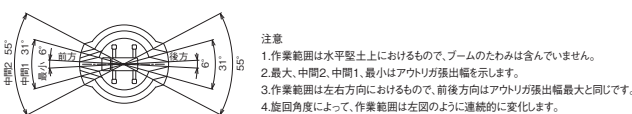
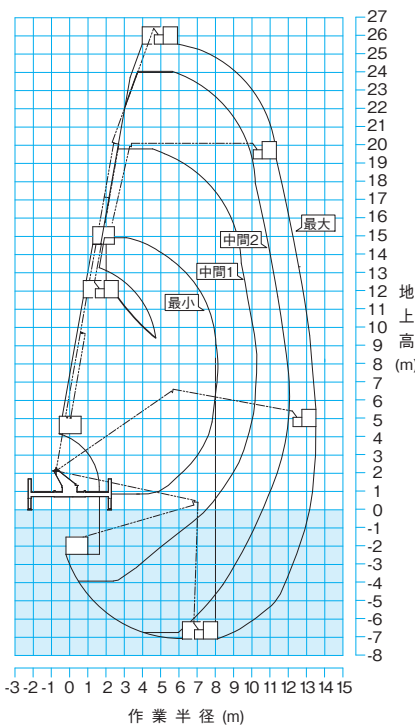
## AT-255CG ■積載荷量:200kgまたは2名 ■最大地上高:25.5m ■最大地下深さ:7.1m ■最大作業半径:13.5m

### ■ 外観図

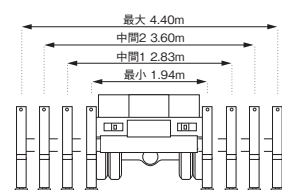


※架装車により異なります。

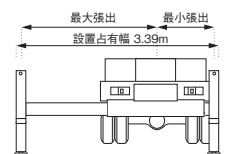
### ■ 作業範囲図



### ■ アウトリガ張出幅

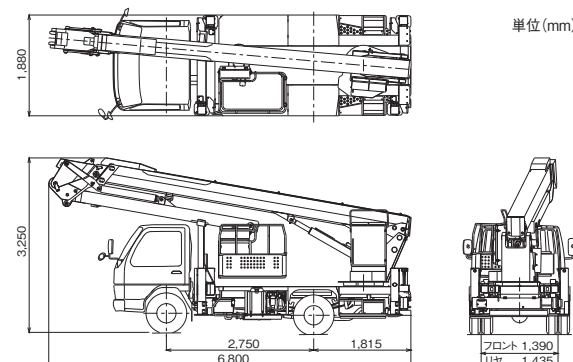


### ■ 作業時の設置占有幅例



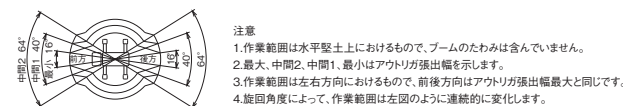
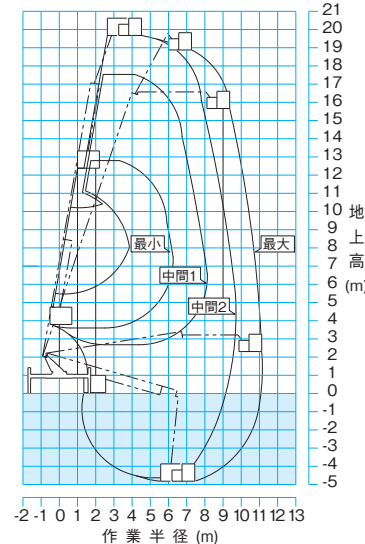
## AT-195CG ■積載荷量:200kgまたは2名 ■最大地上高:19.6m ■最大地下深さ:4.8m ■最大作業半径:11.1m

### ■ 外観図

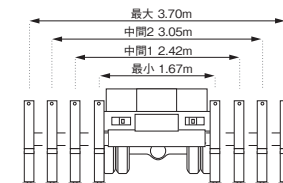


※架装車により異なります。

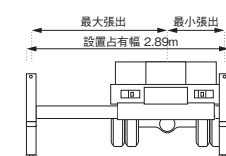
### ■ 作業範囲図



### ■ アウトリガ張出幅

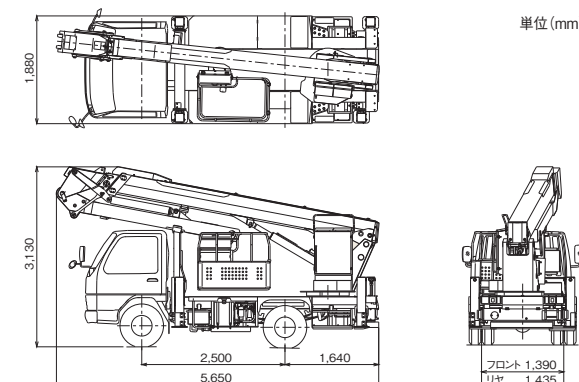


### ■ 作業時の設置占有幅例



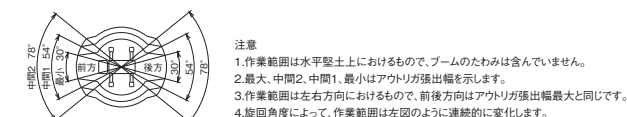
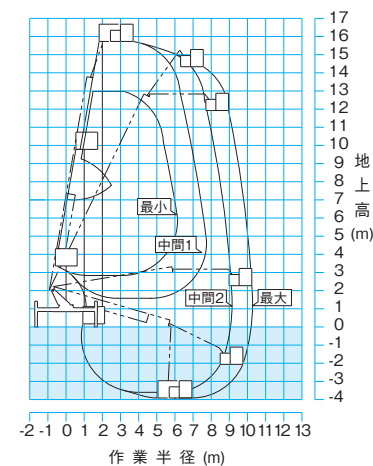
## AT-157CG ■積載荷量:200kgまたは2名 ■最大地上高:15.7m ■最大地下深さ:3.9m ■最大作業半径:10.2m

### ■ 外観図

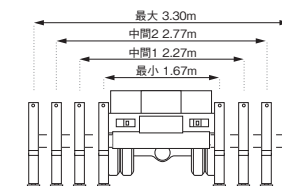


※架装車により異なります。

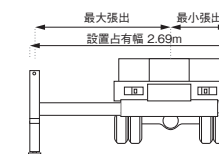
### ■ 作業範囲図



### ■ アウトリガ張出幅



### ■ 作業時の設置占有幅例



主要諸元		AT-300CG		AT-255CG		
バスケット	積載荷重	200kgまたは2名	250kg	200kgまたは2名		
	最大地上高	30.4m		25.5m		
	最大地下深さ	7.5m	7.2m	7.1m		
	最大作業半径	16.1m	15.5m	13.5m		
	内寸法	0.7m×1.5m×0.95m(長さ×幅×深さ)			0.7m×1.2m×0.95m(長さ×幅×深さ)	
	スイング角度	左93°~右220°		左93°~右93°		
バスケット装置	バスケット	パイプ製		パイプ製		
	自動水平装置	複動油圧シリンダ+リンク式		複動油圧シリンダ+リンク式		
	スイング装置	電動モータ駆動歯車減速式		電動モータ駆動歯車減速式		
ブーム	起伏角度/上げ速度	-12°~80°/60s		-12°~80°/50s		
	長さ	9.00m~22.20m		7.70m~18.26m		
	伸ばし速度	13.20m/65s		10.56m/52s		
	旋回角度/速度	360°連続/1.0min <sup>-1</sup> {rpm}		360°連続/1.0min <sup>-1</sup> {rpm}		
	形式	3段油圧同時伸縮式、箱形断面溶接構造		3段油圧同時伸縮式、箱形断面溶接構造		
	起伏装置	複動油圧シリンダ直押し式		複動油圧シリンダ直押し式		
	伸縮装置	複動油圧シリンダ直押し式及びワイヤロープ式		複動油圧シリンダ直押し式及びワイヤロープ式		
	旋回装置	油圧モータ駆動ウォーム歯車減速式、ボールベアリング式		油圧モータ駆動ウォーム歯車減速式、ボールベアリング式		
折曲げブーム	屈伸速度	170°/70s		170°/65s		
	長さ(伸ばし速度)	5.20m~7.60m(2.40m/25s)		4.70m~6.65m(1.95m/20s)		
	形式	2段油圧伸縮式、箱形断面溶接構造		2段油圧伸縮式、箱形断面溶接構造		
	屈伸装置	複動油圧シリンダ押し上げリンク式		複動油圧シリンダ押し上げリンク式		
	伸縮装置	複動油圧シリンダ直押し式		複動油圧シリンダ直押し式		
バスケット側リモコン装置		電気式(有線)		電気式(有線)		
油圧ポンプ		2連ポンプ		2連ポンプ		
作動油タンク容量		約135L		約110L		
アウトリガ		全油圧式H型、箱形断面溶接構造、スライド・ジャッキ各個操作装置付		全油圧式H型、箱形断面溶接構造、スライド・ジャッキ各個操作装置付		
	張出幅	最大:4.66m、中間2:3.80m、中間1:2.93m、最小:2.07m		最大:4.4m、中間2:3.6m、中間1:2.83m、最小:1.94m		
最大ジャッキ反力		6,500kg		4,900kg		
操作装置	バスケット部	垂直・水平移動、ブーム旋回、ブーム伸縮、ブーム起伏、折曲げブーム屈伸、折曲げブーム伸縮、バスケットスイング、ブーム自動張出・格納、エンジン始動・停止、アクセル(2速、オートアクセル)、フットスイッチ、緊急停止、非常用ポンプ、垂直・水平個別切替、ブーム・バスケット干渉防止規制解除、バスケット水平調整、非常バスケット水平調整[AMC限界、干渉、緊急停止、垂直・水平選択、個別選択の各モニタ]		垂直・水平移動、ブーム旋回、ブーム伸縮、ブーム起伏、折曲げブーム屈伸、折曲げブーム伸縮、バスケットスイング、ブーム自動張出・格納、エンジン始動・停止、アクセル(2速、オートアクセル)、緊急停止、非常用ポンプ、垂直・水平個別切替、ブーム・バスケット干渉防止規制解除、バスケット水平調整、非常バスケット水平調整[AMC限界、干渉、緊急停止、垂直・水平選択、個別選択の各モニタ]		
	旋回台部	ブーム旋回、ブーム伸縮、ブーム起伏、折曲げブーム屈伸、折曲げブーム伸縮、下部操作スイッチ、ブーム自動張出格納、アクセル(2速、オートアクセル)、緊急停止(表示灯付)、非常用ポンプ、非常スイッチ、非常バスケット水平調整、非常折曲げブーム伸縮切替		ブーム旋回、ブーム伸縮、ブーム起伏、折曲げブーム屈伸、折曲げブーム伸縮、ブーム自動張出格納、アクセル(2速、オートアクセル)、緊急停止、非常用ポンプ、非常スイッチ、非常バスケット水平調整、非常折曲げブーム伸縮切替		
	アウトリガ部	アウトリガ張出・格納、エンジン始動・停止、アクセル(2速、オートアクセル)		アウトリガ張出・格納、エンジン始動・停止、アクセル(2速、オートアクセル)		
制御装置		垂直・水平移動装置、起伏・旋回速度制御装置、緩起動・緩停止装置、ストロークエンドクッション装置、バスケット・ブーム自動格納装置、オートアクセル装置(レバー及びスイッチ操作に連動)		垂直・水平移動装置、起伏・旋回速度制御装置、緩起動・緩停止装置、ストロークエンドクッション装置、バスケット・ブーム自動格納装置、オートアクセル装置(レバー及びスイッチ操作に連動)		
安全装置		AMC(作業範囲規制装置、ブーム・バスケット干渉防止機能付、自己診断機能付)、墜落制止用器具ロープ掛け、操作レバーガード、非常用ポンプ、緊急停止装置(表示灯付)、ジャッキインタロック装置、ブームインタロック装置、アウトリガインジケータ、油圧シリンダロック装置、シフトレバーインタロック装置、パーキングブレーキ警報装置、PTO切り忘れ警報装置、油圧安全弁、水準器		AMC(作業範囲規制装置、ブーム・バスケット干渉防止機能付、自己診断機能付)、墜落制止用器具ロープ掛け、フットスイッチ(バスケット部)、操作レバーガード、非常用ポンプ、緊急停止装置(表示灯付)、ジャッキインタロック装置、ブームインタロック装置、アウトリガインジケータ、油圧シリンダロック装置、シフトレバーインタロック装置、パーキングブレーキ警報装置、PTO切り忘れ警報装置、油圧安全弁、水準器		
装備品		積算計(アワメータ)		積算計(アワメータ)、テレマティクス用通信端末		
標準付属品		敷板(ゴム製)、タイヤ歯止め		敷板(ゴム製)、タイヤ歯止め		
オプション		作業灯(バスケット部)、100V電源取出口(定格100V・10A)、墜落制止用器具、起伏シリンダ用ブーツ、下部比例操作装置、敷板(木製)、工具、グリースポンプ、黄色マーカランプ、アウトリガ操作部照明、排出ガス浄化装置警報(バスケット部)				
架装対象車		8.0t車クラス		4.0t車クラス		

		AT-195CG		AT-157CG		
バスケット	積載荷重	200kgまたは2名		200kgまたは2名		
	最大地上高	19.6m		15.7m		
	最大地下深さ	4.8m		3.9m		
	最大作業半径	11.1m		10.2m		
	内寸法	0.7m×1.2m×0.95m(長さ×幅×深さ)			0.7m×1.2m×0.95m(長さ×幅×深さ)	
	スイング角度	左95°~右95°		左95°~右95°		
バスケット装置	バスケット	パイプ製		パイプ製		
	自動水平装置	複動油圧シリンダ上下連動式及びチェーン式		複動油圧シリンダ上下連動式及びチェーン式		
	スイング装置	電動モータ駆動歯車減速式		電動モータ駆動歯車減速式		
ブーム	起伏角度/上げ速度	-16°~80°/35s		-16°~80°/35s		
	長さ	6.55m~15.27m		5.41m~11.93m		
	伸ばし速度	8.72m/48s		6.52m/30s		
	旋回角度/速度	360°連続/1.0min <sup>-1</sup> {rpm}		360°連続/1.0min <sup>-1</sup> {rpm}		
	形式	3段同時伸縮式及び1段油圧折曲げ式		3段同時伸縮式及び1段油圧折曲げ式		
	起伏装置	複動油圧シリンダ直押し式		複動油圧シリンダ直押し式		
	伸縮装置	複動油圧シリンダ直押し式及びワイヤロープ式		複動油圧シリンダ直押し式及びワイヤロープ式		
	旋回装置	油圧モータ駆動ウォーム歯車減速式、ボールベアリング式		油圧モータ駆動ウォーム歯車減速式、ボールベアリング式		
折曲げブーム	屈伸速度	170°/30s		170°/30s		
	長さ(伸ばし速度)	3.75m		3.05m		
	形式	箱形断面溶接構造		箱形断面溶接構造		
	屈伸装置	複動油圧シリンダ押し上げリンク式		複動油圧シリンダ押し上げリンク式		
	伸縮装置	-		-		
バスケット側リモコン装置		電気式(有線)		電気式(有線)		
油圧ポンプ		ギヤポンプ		ギヤポンプ		
作動油タンク容量		約63L		約63L		
アウトリガ		全油圧式H型、箱形断面溶接構造、スライド・ジャッキ各個操作装置付		全油圧式H型、箱形断面溶接構造、スライド・ジャッキ各個操作装置付		
	張出幅	最大:3.7m、中間2:3.05m、中間1:2.42m、最小:1.67m		最大:3.3m、中間2:2.77m、中間1:2.27m、最小:1.67m		
最大ジャッキ反力		4,100kg		4,000kg		
操作装置	バスケット部	垂直・水平移動、ブーム旋回、ブーム伸縮、ブーム起伏、折曲げブーム屈伸、バスケットスイング、ブーム自動張出・格納、エンジン始動・停止、アクセル(2速、オートアクセル)、緊急停止、非常用ポンプ、垂直・水平個別切替、ブーム・バスケット干渉防止規制解除[AMC限界、干渉、緊急停止、垂直・水平選択、個別選択の各モニタ]		垂直・水平移動、ブーム旋回、ブーム伸縮、ブーム起伏、折曲げブーム屈伸、バスケットスイング、ブーム自動張出・格納、エンジン始動・停止、アクセル(2速、オートアクセル)、緊急停止、非常用ポンプ、垂直・水平個別切替、ブーム・バスケット干渉防止規制解除[AMC限界、干渉、緊急停止、垂直・水平選択、個別選択の各モニタ]		
	旋回台部	ブーム旋回、ブーム伸縮、ブーム起伏、折曲げブーム屈伸、ブーム自動張出・格納、アクセル(2速、オートアクセル)、緊急停止、非常用ポンプ、非常スイッチ、バスケット水平調整		ブーム旋回、ブーム伸縮、ブーム起伏、折曲げブーム屈伸、ブーム自動張出・格納、アクセル(2速、オートアクセル)、緊急停止、非常用ポンプ、非常スイッチ、バスケット水平調整		
	アウトリガ部	アウトリガ張出・格納、エンジン始動・停止、アクセル(2速、オートアクセル)		アウトリガ張出・格納、エンジン始動・停止、アクセル(2速、オートアクセル)		
制御装置		垂直・水平移動装置、起伏・旋回速度制御装置、緩起動・緩停止装置、ストロークエンドクッション装置、バスケット・ブーム自動格納装置、オートアクセル装置(レバー及びスイッチ操作に連動)		垂直・水平移動装置、起伏・旋回速度制御装置、緩起動・緩停止装置、ストロークエンドクッション装置、バスケット・ブーム自動格納装置、オートアクセル装置(レバー及びスイッチ操作に連動)		
安全装置		AMC(作業範囲規制装置、ブーム・バスケット干渉防止機能付、自己診断機能付)、墜落制止用器具ロープ掛け、フットスイッチ(バスケット部)、操作レバーガード、非常用ポンプ、緊急停止装置(表示灯付)、ジャッキインタロック装置、ブームインタロック装置、アウトリガインジケータ、油圧シリンダロック装置、シフトレバーインタロック装置、パーキングブレーキ警報装置、PTO切り忘れ警報装置、油圧安全弁、水準器		AMC(作業範囲規制装置、ブーム・バスケット干渉防止機能付、自己診断機能付)、墜落制止用器具ロープ掛け、フットスイッチ(バスケット部)、操作レバーガード、非常用ポンプ、緊急停止装置(表示灯付)、ジャッキインタロック装置、ブームインタロック装置、アウトリガインジケータ、油圧シリンダロック装置、シフトレバーインタロック装置、パーキングブレーキ警報装置、PTO切り忘れ警報装置、油圧安全弁、水準器		
装備品		積算計(アワメータ)、テレマティクス用通信端末		積算計(アワメータ)、テレマティクス用通信端末		
標準付属品		敷板(ゴム製)、タイヤ歯止め		敷板(ゴム製)、タイヤ歯止め		
オプション		作業灯(バスケット部)、100V電源取出口(定格100V・10A)、墜落制止用器具、起伏シリンダ用ブーツ、下部比例操作装置、敷板(木製)、工具、グリースポンプ、黄色マーカランプ、アウトリガ操作部照明、排出ガス浄化装置警報(バスケット部)				
架装対象車		3.0t車クラス		3.0t車クラス		