

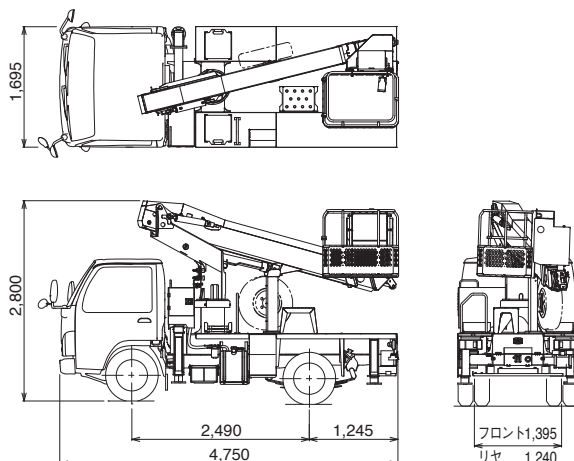
■ 主要諸元

AT-100TG

■ バスケット	
積載荷重	200kg又は2名
最大地上高	9.9m
最大作業半径	7.6m
内寸法(長さ×幅×深さ)	0.7m×1.0m×0.9m
スイング角度	左104°~右104°
■ バスケット装置	
バスケット	パイプ製バスケットまたはFRP製バケット
自動水平装置	複動油圧式シリンダ上下連動式
スイング装置	電動モータ駆動歯車減速式
リモコン装置	電気式(有線)
■ ブーム	
起伏角度/上げ速度	-17.5°~80°/25s
長さ/伸ばし速度	3.44m~7.13m/13s
旋回角度/旋回速度	360°連続/1.2min ⁻¹ {rpm}
形式	3段油圧同時伸縮式、箱形断面溶接構造
起伏装置	複動油圧シリンダ直押式
伸縮装置	複動油圧シリンダ直押式及びワイヤロープ式
旋回装置	油圧モータ駆動ウォーム歯車減速式、ボールベアリング式
■ 油圧ポンプ	
油圧ポンプ	ギヤポンプ
■ 作動油タンク容量	
作動油タンク容量	約37L
■ アウトリガ	
アウトリガ	全油圧張り出し式
	張出幅 フロント1.49m、リヤ1.49m
■ 最大ジャッキ反力	
最大ジャッキ反力	4,200kg
■ 操作装置	
上部(バスケット部)	ブーム旋回、ブーム起伏、ブーム伸縮、バスケットスイング、ブーム自動格納、エンジン始動・停止、アクセル(2速、オートアクセル)、アイドルストップ入・切、フットスイッチ、緊急停止、非常用ポンプ、干渉規制解除、(アイドルストップ選択・車両バッテリー電圧監視、緊急停止の各モニタ)
旋回台部	バスケット水平調整弁
下部(車両左側方)	ブーム旋回、ブーム起伏、ブーム伸縮、下部優先スイッチ、緊急停止(表示灯付)、非常スイッチ
下部(車両後端部)	ブーム旋回、ブーム起伏、ブーム伸縮、ブーム自動格納、下部優先スイッチ、エンジン始動・停止、アクセル(2速、オートアクセル)、緊急停止(表示灯付)、非常用ポンプ、アウトリガ自動張出・格納、アウトリガ個別
■ 制御装置	
制御装置	起伏・旋回速度制御装置、緩起動・緩停止装置、ストロークエンドクッション装置、バスケット・ブーム自動格納装置、オートアクセル装置(レバー及びスイッチ操作に連動)、ジャッキ自動張出・格納装置、アイドルストップ装置
■ 安全装置	
安全装置	AMC(作動制御装置)[ブーム干渉防止機能付、自己診断機能付]、フットスイッチ(バスケット部)、操作レバーガード、安全ベルト用ロープ掛け、非常用ポンプ、緊急停止装置(表示灯付)、ジャッキインタロック装置、ブームインタロック装置、ジャッキインジケータ、油圧シリンダロック装置、シフトレバーインタロック装置、パーキングブレーキ警報装置、PTO切り忘れ警報装置、油圧安全弁、水準器
■ 標準装置	
標準装置	梯子収納、積算計(アワメータ)、テレマティクス用通信端末
■ 標準付属品	
標準付属品	バスケット内マット(バケット仕様のみ)、タイヤ歯止め(樹脂製)、敷板(ゴム製)
■ オプション	
オプション	作業灯(バスケット部)、100V電源取出口(定格100V・10A)[AT-121TGは標準装備]、タッチスイッチ、キャブ上デッキ、荷台付仕様、アウトリガ操作部照明、排出ガス浄化装置警報(バスケット部)、手すりガード、安全ベルト、敷板(木製)、工具、グリースポンプ
■ 架装対象車	
架装対象車	2.0t車クラス

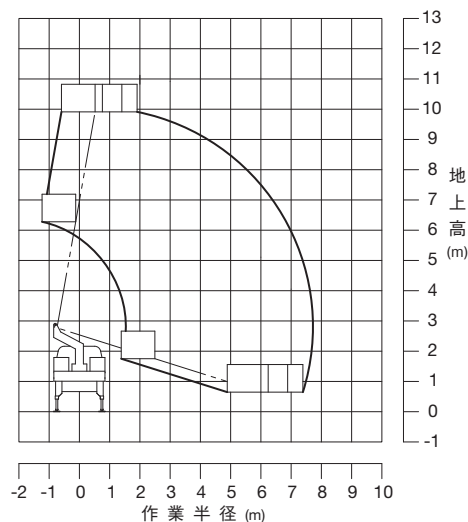
■ 外観図

単位 (mm)



*架装車により異なります。

■ 作業範囲図



注意 1.作業範囲は水平堅土上におけるもので、ブームのたわみは含んでいません。
(バスケットをスイングさせた時の状態を表しています)
2.作業範囲は全周同一です。