

# CC 88.3200-1 TWIN

CRAWLER  
CRANE



# 目次

	Page
記号説明 .....	3
製品の主な特徴 .....	4
仕様 .....	5
スーパーリフト構成 .....	8
構成図 .....	9
SL付きメインブーム (SSL, HSSL, SSL/LSL) .....	10
SL付きメインブーム (SSL, HSSL) .....	11
SL付きメインブーム (SSL/LSL) .....	12
SL付きラフィングフライジブ (SWSL/SFSL) .....	14
SL付き固定式フライジブ (SFVL) .....	32
吊上げ性能に関する注記 .....	34
主要諸元 .....	36

# 記号説明



クローラ幅



カウンタウエイト+センタバラスト



スーパーリフトカウンタウエイト



スーパーリフト半径



作業半径



メインブーム



フライジブ



メインブーム角度



フライジブ角度



風速 (m/s)

「D」



S : 重量

L : 軽量

H/HA : メインブーム

W : ラフィングフライジブ

F : 固定式フライジブ

SL : スーパーリフト

V : ベッセルリフト

# 製品の主な特徴

- ▶ 最大吊上げ性能：3,200t
- ▶ 最大モーメント：43,900mt
- ▶ TWIN SSL/LSL 132m (1,487t) の最大吊上げ性能：CC 88.1600-1 SSL/LSL 132m (402t) の370%
- ▶ 構成部品の最大搬送幅：3.50m
- ▶ 構成部品の最大搬送重量：60t



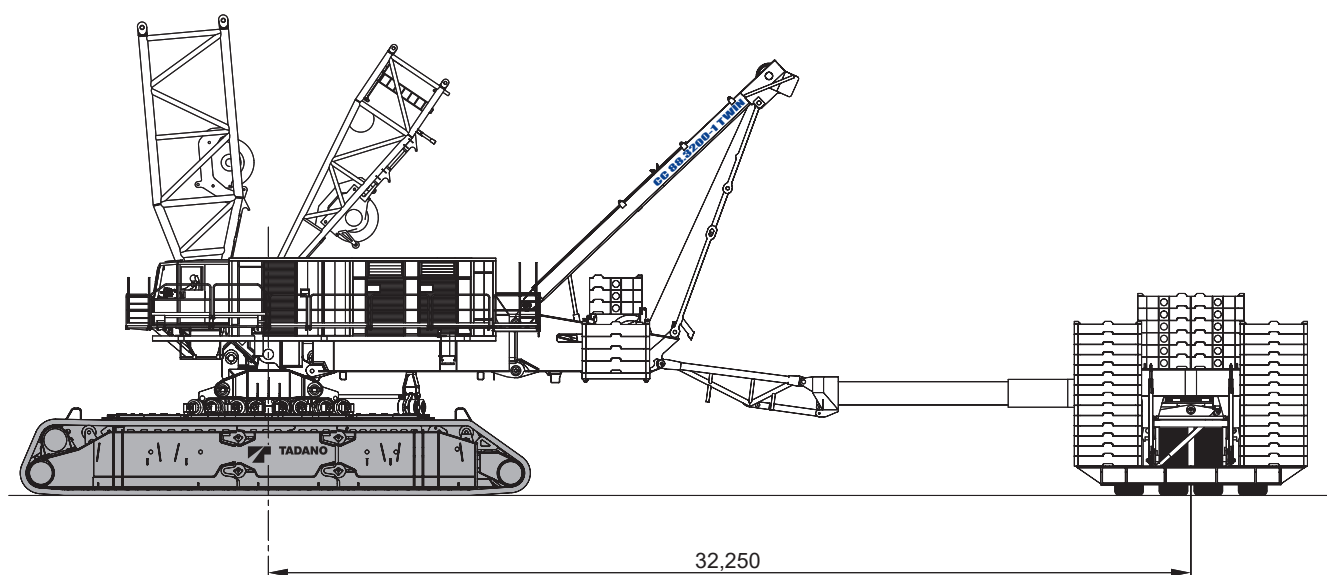
# 仕様

## 作業速度（無段階制御）

部位	ワイヤロープ径	巻上速度 <sup>1)</sup>	ラインプル <sup>2)</sup>	ワイヤロープ長さ
吊荷用 - ウインチ4基	40mm	最大 120m/min	352kN/316kN	1,540m
ランナ用ウインチR - オプション	40mm	最大 90m/min	352kN	760m
ブーム起伏用 - ウインチ2基	40mm	最大 60m/min		
ブームウインチ (E)	40mm	最大 40m/min		
ジブ起伏用 - ウインチ2基	40mm	最大 52m/min		
旋回速度 (rpm)		0 - 0.6min <sup>-1</sup>		

1) 最外層

2) シープ抵抗を考慮



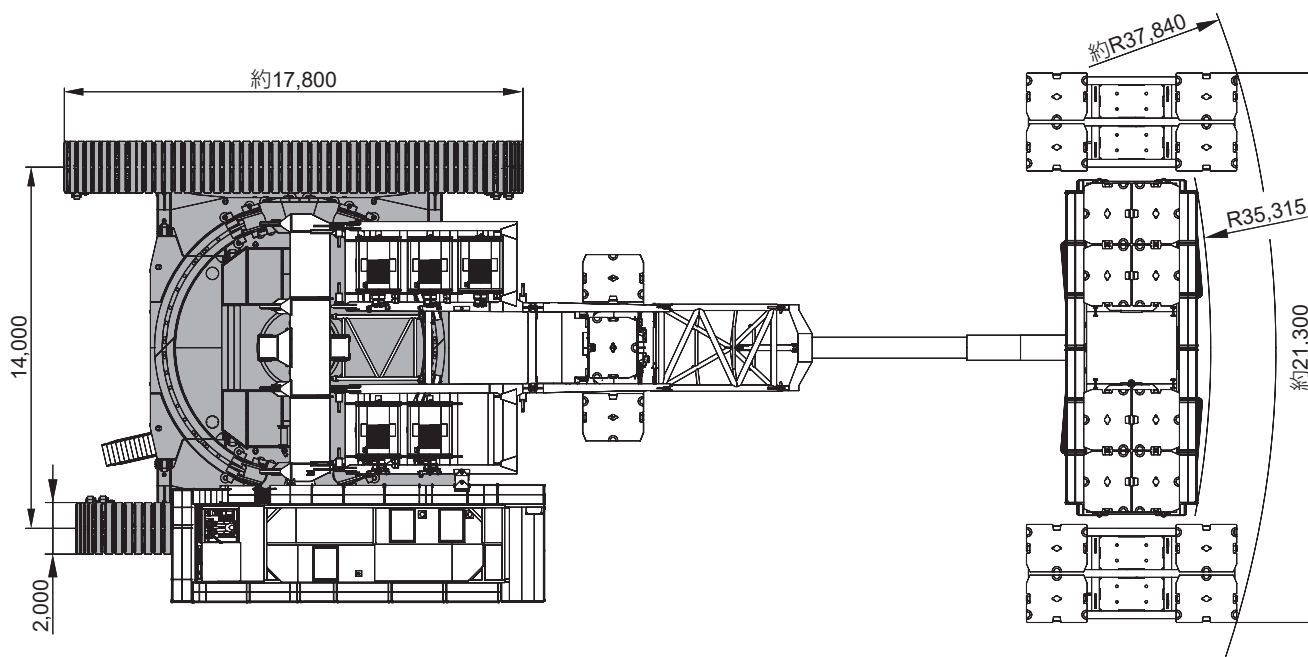
# 仕様

## フック

タイプ	フック容量	シーブ数	ワイロープ掛数	重量	「D」
4×800	3,200t 1,600t	4×13 4×7	4×26 4×12	94t 74t	8.50m 8.90m
4×675	2,700t 1,350t	4×10 4×5	4×21 4×11	82.6t 64.6t	8.00m 8.40m
100	100t	1×1	1×3	3.7t - 7.7t	4.50m

## 構成部品

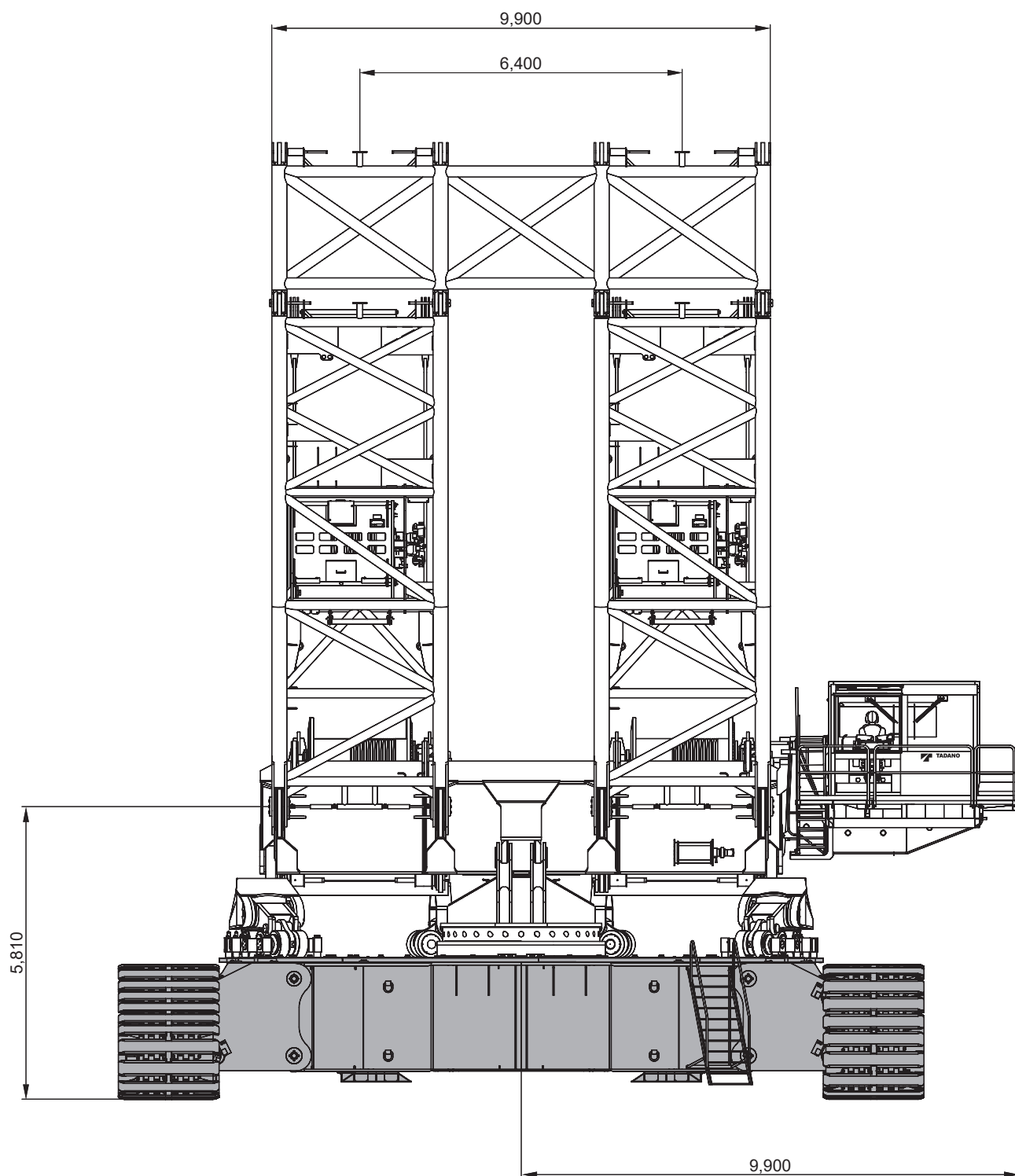
- カウンタウエイト代車付きCC 88.1600-1 (標準仕様)
- TWINキット
- CC 88.3200-1 TWINがフル装備されている場合、標準CC 88.1600-1の3個の構成部品を使用しません  
(キャリヤクロスビーム2個および上部旋回体フロントフレーム)



# 仕様

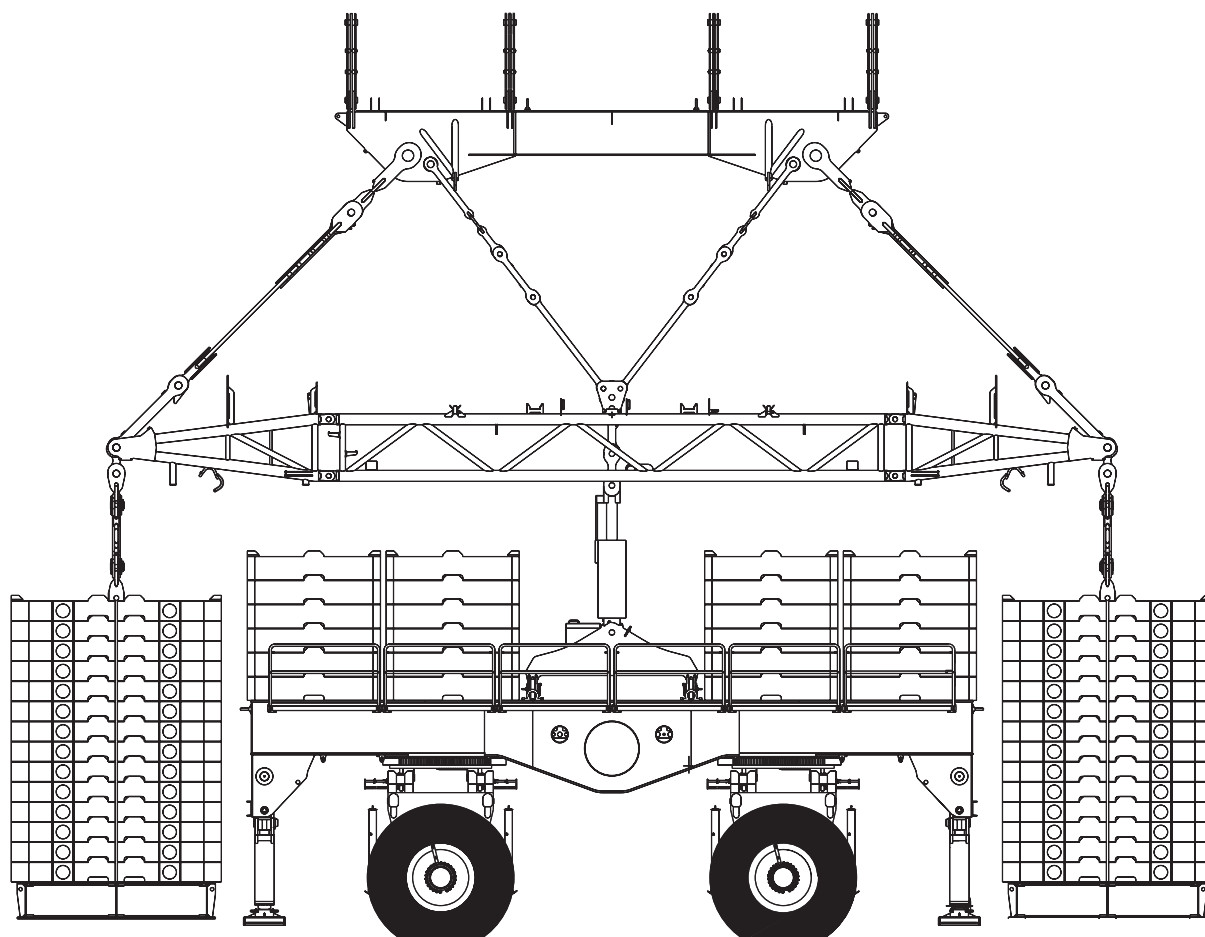
## キャリヤ性能

1速	最大 0.4km/h
2速	最大 0.8km/h



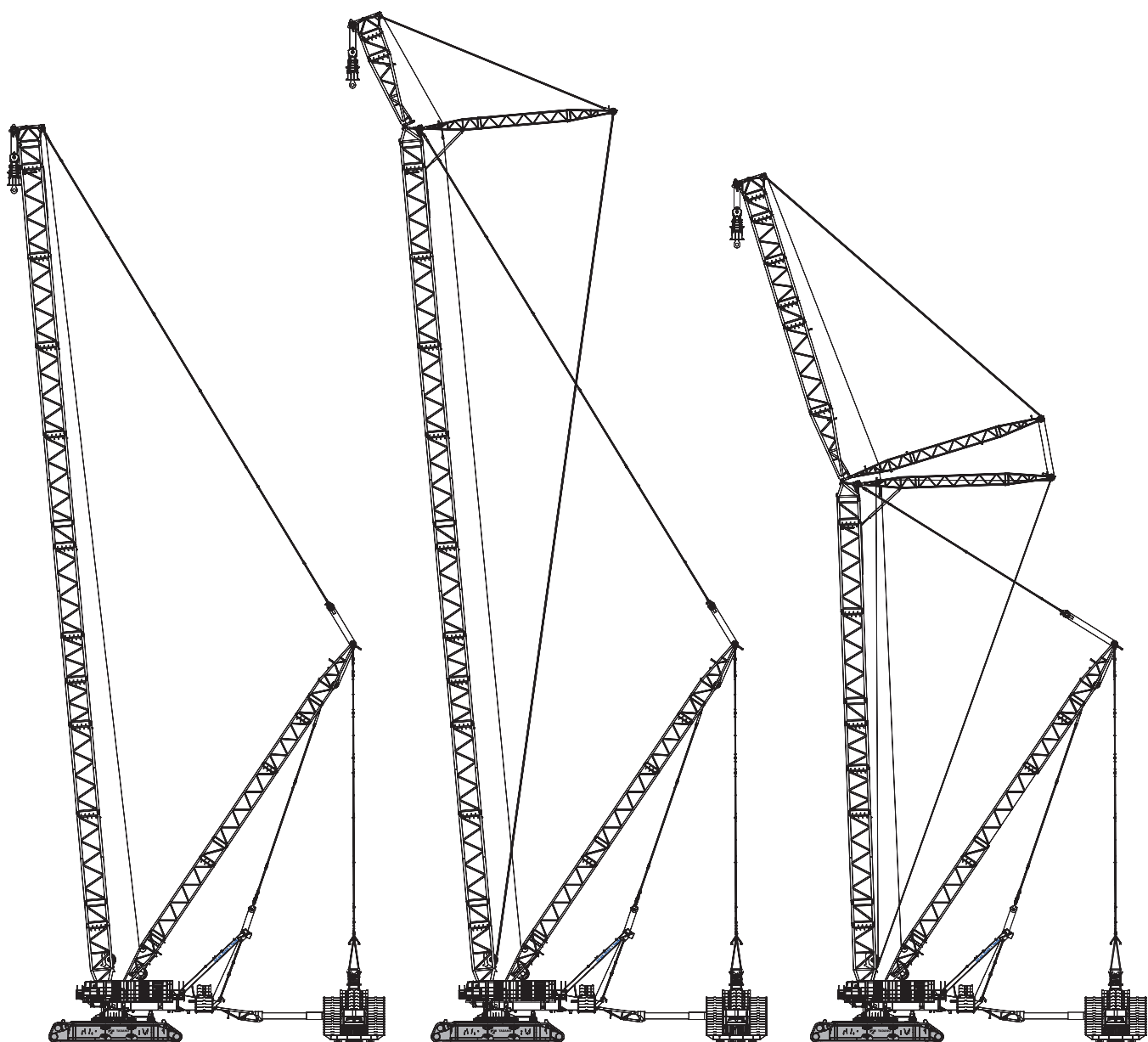
# スーパーリフト構成

## スーパーリフトアタッチメント付きドリー





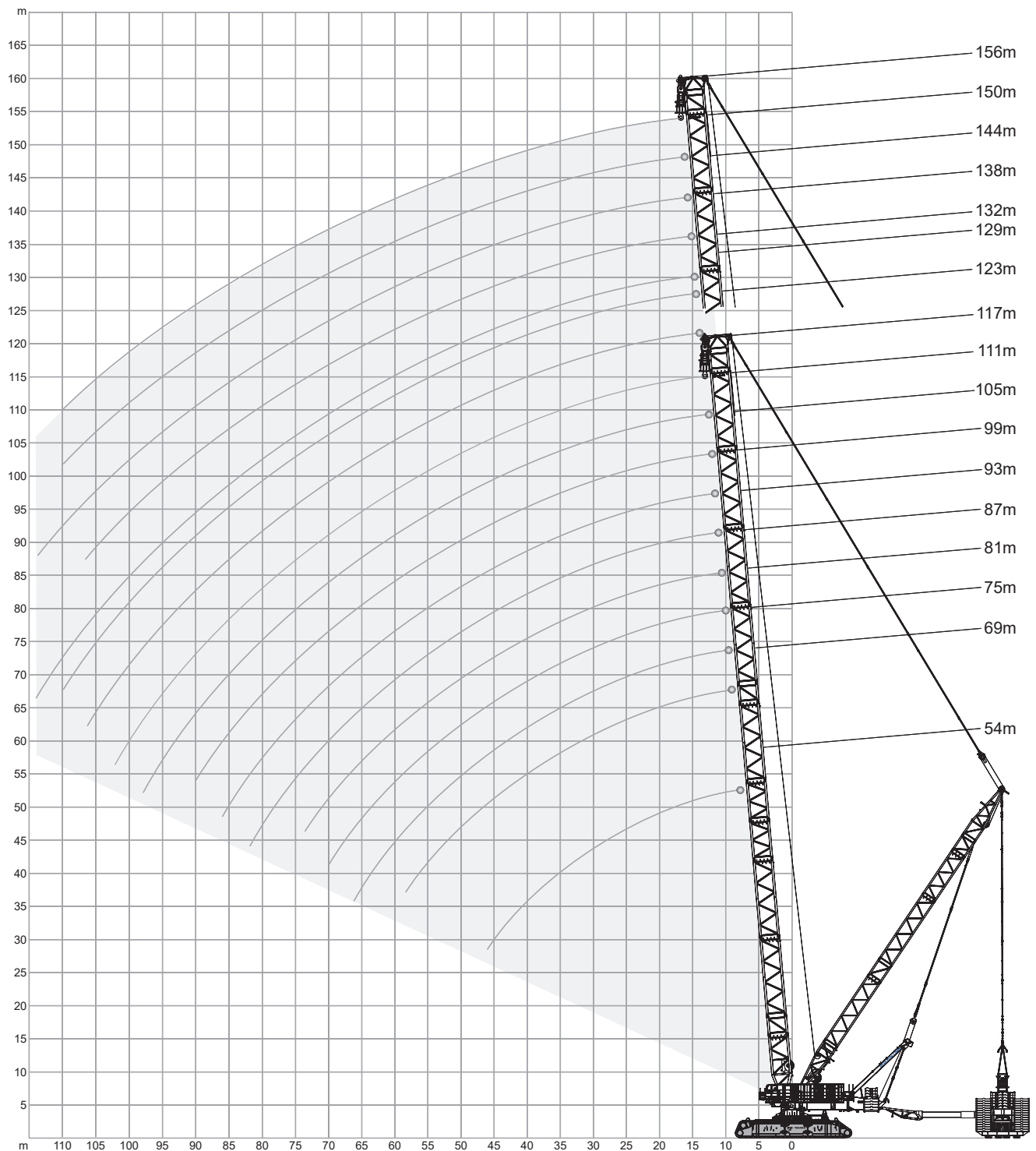
# 構成図



SL付きメインブーム  
SSL, HSSL, SSL/LSL

SL付き固定式フライジブ  
SFVL

SL付きラフィングフライジブ  
SWSL/SFSL



# SL付きメインブーム

SSL, HSSL

135t		32m		14m		9.8m/s		360°		ISO
54m		69m		75m		81m		87m		
1,740t		600t	1,740t	600t	1,740t	600t	1,740t	600t	1,740t	
m	t	t	t	t	t	t	t	t	t	
9	3,200	-	-	-	-	-	-	-	-	
10	3,200	-	2,700	-	-	-	-	-	-	
11	3,200	1,193	2,700	1,176	2,587	-	-	-	-	
12	3,200	1,060	2,698	1,044	2,587	1,041	2,351	1,045	2,231	
14	3,137	858	2,615	842	2,554	838	2,351	839	2,231	
16	2,712	712	2,521	697	2,484	692	2,351	691	2,231	
18	2,385	602	2,350	588	2,342	582	2,351	580	2,231	
20	2,125	516	2,179	502	2,159	495	2,178	493	2,170	
22	1,915	447	2,015	433	1,975	426	1,982	423	1,985	
24	1,740	390	1,871	385	1,819	377	1,786	365	1,800	
26	1,593	342	1,719	337	1,698	329	1,649	325	1,615	
28	1,468	302	1,578	296	1,576	288	1,545	284	1,509	
30	1,359	268	1,440	262	1,455	253	1,441	248	1,419	
34	1,182	212	1,258	205	1,248	196	1,234	191	1,239	
37	1,040	179	1,142	172	1,138	163	1,129	157	1,104	
38	993	169	1,104	161	1,102	152	1,094	-	1,068	
39	953	160	1,071	152	1,068	-	1,063	-	1,043	
40	913	151	1,039	-	1,038	-	1,033	-	1,018	
42	840	-	980	-	978	-	973	-	969	
46	732	-	880	-	876	-	871	-	868	
50	-	-	796	-	791	-	786	-	783	
54	-	-	725	-	720	-	714	-	711	
58	-	-	660	-	659	-	653	-	649	
62	-	-	-	-	607	-	600	-	596	
66	-	-	-	-	546	-	554	-	549	
70	-	-	-	-	-	-	514	-	508	
74	-	-	-	-	-	-	-	-	471	

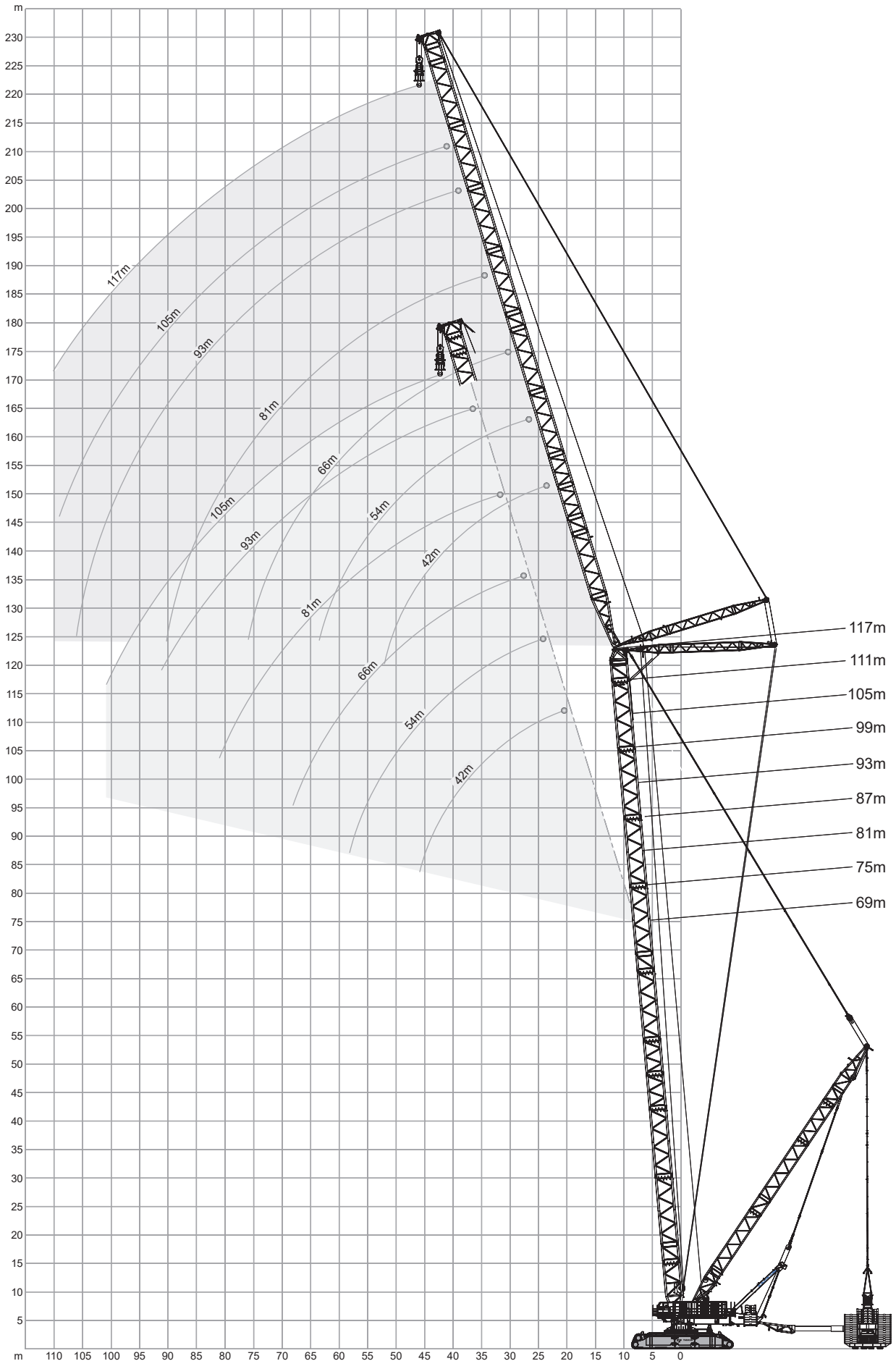
93m		99m		105m		111m		117m			
600t		1,740t	600t	1,740t	600t	1,740t	600t	1,740t	600t	1,740t	
m	t	t	t	t	t	t	t	t	t	t	m
12	-	2,110	-	-	-	-	-	-	-	-	12
13	931	2,110	-	1,865	-	-	-	-	-	-	13
14	836	2,110	850	1,865	850	1,740	-	1,740	-	-	14
15	761	2,110	773	1,865	772	1,740	761	1,740	-	1,614	15
16	687	2,110	697	1,865	695	1,740	689	1,740	696	1,614	16
18	575	2,110	582	1,865	579	1,740	573	1,740	577	1,614	18
20	487	2,109	493	1,865	489	1,740	482	1,740	485	1,614	20
22	416	1,949	422	1,865	417	1,740	410	1,740	411	1,614	22
24	359	1,786	363	1,765	358	1,727	351	1,685	351	1,614	24
26	310	1,623	314	1,621	308	1,599	301	1,571	301	1,528	26
28	276	1,461	273	1,477	267	1,471	259	1,457	258	1,427	28
30	241	1,382	244	1,346	231	1,343	224	1,343	222	1,325	30
34	183	1,225	185	1,207	178	1,177	171	1,146	168	1,123	34
35	171	1,186	173	1,172	166	1,146	158	1,119	156	1,082	35
36	160	1,147	161	1,137	154	1,116	-	1,091	-	1,057	36
37	-	1,107	150	1,103	-	1,085	-	1,063	-	1,032	37
38	-	1,068	-	1,068	-	1,054	-	1,036	-	1,008	38
42	-	946	-	930	-	931	-	925	-	908	42
46	-	859	-	846	-	823	-	815	-	809	46
50	-	772	-	769	-	755	-	738	-	712	50
54	-	705	-	692	-	686	-	676	-	657	54
58	-	643	-	644	-	618	-	615	-	602	58
62	-	590	-	591	-	582	-	557	-	547	62
66	-	543	-	544	-	537	-	528	-	501	66
70	-	500	-	500	-	492	-	485	-	475	70
74	-	461	-	460	-	452	-	445	-	440	74
78	-	427	-	425	-	417	-	409	-	404	78
82	-	397	-	394	-	385	-	377	-	372	82
86	-	-	-	366	-	357	-	349	-	343	86
90	-	-	-	-	-	331	-	323	-	317	90
94	-	-	-	-	-	-	-	299	-	293	94
98	-	-	-	-	-	-	-	278	-	271	98
102	-	-	-	-	-	-	-	-	-	251	102

# SL付きメインブーム

135t		32m		14m		9.8m/s		360°		ISO
m	123m		129m		132m		138m		m	
	600t	1,740t	600t	1,740t	600t	1,740t	600t	1,740t		
t	t	t	t	t	t	t	t	t	t	
16	680	1,614	-	1,487	-	1,487	-	-	16	
18	562	1,614	589	1,487	586	1,487	547	1,228	18	
20	470	1,614	489	1,487	486	1,487	457	1,228	20	
22	397	1,614	409	1,487	406	1,483	385	1,228	22	
24	336	1,610	345	1,487	342	1,407	326	1,221	24	
26	286	1,498	292	1,424	289	1,332	277	1,156	26	
28	244	1,404	247	1,348	244	1,260	235	1,092	28	
30	207	1,311	209	1,267	206	1,195	199	1,041	30	
34	-	1,124	-	1,106	-	1,065	-	952	34	
38	-	978	-	944	-	935	-	863	38	
42	-	887	-	863	-	847	-	784	42	
46	-	797	-	782	-	770	-	721	46	
50	-	706	-	701	-	693	-	659	50	
54	-	633	-	620	-	616	-	597	54	
58	-	584	-	568	-	556	-	534	58	
62	-	534	-	523	-	513	-	493	62	
66	-	484	-	478	-	471	-	455	66	
70	-	440	-	433	-	428	-	417	70	
74	-	400	-	397	-	389	-	378	74	
78	-	364	-	361	-	357	-	345	78	
82	-	332	-	329	-	325	-	320	82	
86	-	304	-	300	-	296	-	294	86	
90	-	278	-	274	-	269	-	269	90	
94	-	254	-	250	-	246	-	243	94	
98	-	233	-	228	-	224	-	218	98	
102	-	214	-	209	-	204	-	194	102	
106	-	196	-	191	-	186	-	171	106	
110	-	-	-	174	-	170	-	-	110	
114	-	-	-	-	-	155	-	-	114	

135t		32m		14m		9.8m/s		360°		ISO			
		144m		150m		156m							
		600t		1,740t		600t		1,740t		600t		1,740t	
m	t	t	t	t	t	t	t	t	t	m	t	t	t
18	582	1,228	-	1,132	-	-	-	-	-	18	-	-	-
20	481	1,228	466	1,113	468	970	-	-	-	20	-	-	-
22	401	1,228	391	1,094	391	950	-	-	-	22	-	-	-
24	337	1,228	329	1,074	328	929	-	-	-	24	-	-	-
26	283	1,228	277	1,054	276	909	-	-	-	26	-	-	-
28	238	1,228	234	1,034	232	890	-	-	-	28	-	-	-
30	200	1,213	197	1,013	194	871	-	-	-	30	-	-	-
34	-	1,084	-	951	-	832	-	-	-	34	-	-	-
38	-	954	-	879	-	795	-	-	-	38	-	-	-
42	-	825	-	808	-	758	-	-	-	42	-	-	-
46	-	757	-	743	-	720	-	-	-	46	-	-	-
50	-	691	-	682	-	665	-	-	-	50	-	-	-
54	-	624	-	621	-	610	-	-	-	54	-	-	-
58	-	557	-	560	-	555	-	-	-	58	-	-	-
62	-	501	-	499	-	500	-	-	-	62	-	-	-
66	-	464	-	457	-	446	-	-	-	66	-	-	-
70	-	427	-	423	-	414	-	-	-	70	-	-	-
74	-	391	-	389	-	382	-	-	-	74	-	-	-
78	-	354	-	353	-	350	-	-	-	78	-	-	-
82	-	324	-	320	-	317	-	-	-	82	-	-	-
86	-	294	-	290	-	286	-	-	-	86	-	-	-
90	-	268	-	264	-	261	-	-	-	90	-	-	-
94	-	244	-	239	-	236	-	-	-	94	-	-	-
98	-	222	-	217	-	214	-	-	-	98	-	-	-
102	-	201	-	197	-	194	-	-	-	102	-	-	-
106	-	183	-	178	-	175	-	-	-	106	-	-	-
110	-	166	-	161	-	157	-	-	-	110	-	-	-
114	-	150	-	-	-	-	-	-	-	114	-	-	-

# SL付きラフィングフライジブ



135t		32m		14m		9.8m/s		360°		ISO			
69m + 42m						69m + 66m							
SWSL			SFSL			SWSL			SFSL				
600t						600 - 1,740t							
	85°	75°	15°	85°	75°	15°	85°	75°	15°	85°	75°	15°	
m	t	t	t	t	t	t	t	t	t	t	t	t	
26	388	-	379	1,328	-	1,360	34	243	-	927	-	-	
28	349	-	328	1,188	-	1,300	35	231	-	222	889	-	911
30	315	-	284	1,078	-	1,240	38	200	-	180	790	-	865
34	261	-	212	903	-	1,120	42	167	-	133	694	-	810
38	218	-	157	755	-	1,003	43	159	-	122	672	-	796
41	193	-	122	662	-	917	46	139	-	-	610	-	754
42	185	-	-	636	-	891	49	122	-	-	555	-	711
44	170	-	-	588	821	841	50	-	-	-	538	-	697
46	157	-	-	542	784	797	54	-	-	-	472	-	641
50	-	-	-	-	721	715	58	-	-	-	416	582	591
54	-	-	-	-	655	644	62	-	-	-	364	539	547
58	-	-	-	-	580	585	66	-	-	-	314	492	503
62	-	-	-	-	-	532	68	-	-	-	214	468	481
66	-	-	-	-	-	486	70	-	-	-	-	445	461
70	-	-	-	-	-	446	74	-	-	-	-	398	424
74	-	-	-	-	-	409	78	-	-	-	-	350	391
78	-	-	-	-	-	375	79	-	-	-	-	338	383
82	-	-	-	-	-	343	82	-	-	-	-	-	361
86	-	-	-	-	-	314	86	-	-	-	-	-	334
90	-	-	-	-	-	289	90	-	-	-	-	-	307
94	-	-	-	-	-	266	94	-	-	-	-	-	281
98	-	-	-	-	-	236	98	-	-	-	-	-	258
102	-	-	-	-	-	197	102	-	-	-	-	-	237
							106	-	-	-	-	-	218
							110	-	-	-	-	-	200
							114	-	-	-	-	-	183
							118	-	-	-	-	-	160
							122	-	-	-	-	-	134
							124	-	-	-	-	-	121

69m + 54m		69m + 81m					
m	t	t	t	t	t	t	t
30	305	-	-	1,123	-	-	-
31	290	-	278	1,072	-	-	1,118
34	250	-	225	936	-	-	1,054
38	208	-	168	807	-	-	969
42	174	-	122	694	-	-	883
46	147	-	-	593	-	-	796
50	124	-	-	504	695	719	-
54	-	-	-	432	641	654	-
57	-	-	-	381	605	608	-
58	-	-	-	-	594	594	-
62	-	-	-	-	538	541	-
66	-	-	-	-	473	495	-
69	-	-	-	-	426	463	-
70	-	-	-	-	-	454	-
74	-	-	-	-	-	417	-
78	-	-	-	-	-	384	-
82	-	-	-	-	-	354	-
86	-	-	-	-	-	325	-
90	-	-	-	-	-	297	-
94	-	-	-	-	-	272	-
98	-	-	-	-	-	250	-
102	-	-	-	-	-	231	-
106	-	-	-	-	-	210	-
110	-	-	-	-	-	178	-
114	-	-	-	-	-	147	-

69m + 81m		69m + 81m					
m	t	t	t	t	t	t	t
38	184	-	-	773	-	-	-
41	158	-	-	685	-	-	707
42	150	-	-	664	-	-	697
46	122	-	-	581	-	-	661
50	-	-	-	514	-	-	625
54	-	-	-	461	-	-	590
58	-	-	-	414	-	-	554
62	-	-	-	371	-	-	518
66	-	-	-	332	476	483	-
70	-	-	-	295	437	449	-
74	-	-	-	260	395	417	-
78	-	-	-	226	357	387	-
81	-	-	-	203	332	365	-
82	-	-	-	-	324	358	-
86	-	-	-	-	291	330	-
90	-	-	-	-	257	304	-
93	-	-	-	-	233	286	-
94	-	-	-	-	-	280	-
98	-	-	-	-	-	257	-
102	-	-	-	-	-	236	-
106	-	-	-	-	-	216	-
110	-	-	-	-	-	196	-
114	-	-	-	-	-	178	-
118	-	-	-	-	-	162	-
122	-	-	-	-	-	147	-
126	-	-	-	-	-	133	-
129	-	-	-	-	-	123	-

メインブーム角度85°、75°、15°以外のブーム位置での性能は、クレーン制御システムIC-1により計算されます。

# SL付きラフィングフライジブ

135t							32m		14m		9.8m/s		360°		ISO	
69m + 93m							75m + 42m									
SWSL   SFSL							SWSL   SFSL									
600t							600 - 1,740t									
85°   75°   15°							85°   75°   15°									
m	t	t	t	t	t	t	m	t	t	t	t	t	t	t		
42	142	-	-	640	-	-	26	385	-	-	1,228	-	-			
45	120	-	-	578	-	584	27	365	-	353	1,217	-	1,228			
46	-	-	-	557	-	578	28	346	-	328	1,207	-	1,228			
50	-	-	-	485	-	554	30	313	-	283	1,093	-	1,227			
54	-	-	-	433	-	529	34	258	-	210	920	-	1,102			
58	-	-	-	396	-	504	38	216	-	153	773	-	986			
62	-	-	-	361	-	478	40	199	-	129	710	-	931			
66	-	-	-	328	-	452	42	183	-	-	654	-	879			
70	-	-	-	298	424	425	46	155	-	-	554	768	786			
74	-	-	-	269	388	398	47	149	-	-	535	751	765			
78	-	-	-	241	351	372	50	-	-	-	-	704	707			
82	-	-	-	214	318	346	54	-	-	-	-	648	635			
86	-	-	-	188	289	322	58	-	-	-	-	599	577			
90	-	-	-	164	264	298	60	-	-	-	-	573	549			
91	-	-	-	158	258	292	62	-	-	-	-	-	524			
94	-	-	-	-	241	276	66	-	-	-	-	-	477			
98	-	-	-	-	217	255	70	-	-	-	-	-	437			
102	-	-	-	-	192	235	74	-	-	-	-	-	401			
103	-	-	-	-	186	230	78	-	-	-	-	-	368			
106	-	-	-	-	-	216	82	-	-	-	-	-	337			
110	-	-	-	-	-	197	86	-	-	-	-	-	308			
114	-	-	-	-	-	179	90	-	-	-	-	-	281			
118	-	-	-	-	-	163	94	-	-	-	-	-	259			
122	-	-	-	-	-	147	98	-	-	-	-	-	240			
126	-	-	-	-	-	133	102	-	-	-	-	-	222			
129	-	-	-	-	-	122	106	-	-	-	-	-	189			

69m + 105m							75m + 54m						
m	t	t	t	t	t	t	m	t	t	t	t	t	t
47	-	-	-	529	-	-	30	303	-	-	1,110	-	-
50	-	-	-	475	-	487	31	288	-	279	1,059	-	1,079
54	-	-	-	415	-	469	34	248	-	224	921	-	1,020
58	-	-	-	373	-	451	38	206	-	166	800	-	945
62	-	-	-	343	-	432	41	181	-	130	726	-	888
66	-	-	-	315	-	411	42	173	-	-	702	-	867
70	-	-	-	289	-	389	46	146	-	-	612	-	786
74	-	-	-	263	-	367	50	123	-	-	527	-	708
78	-	-	-	239	340	345	54	-	-	-	448	626	644
82	-	-	-	216	307	323	58	-	-	-	281	581	587
86	-	-	-	194	278	303	62	-	-	-	-	536	534
90	-	-	-	173	253	283	66	-	-	-	-	486	487
94	-	-	-	153	230	264	70	-	-	-	-	434	446
98	-	-	-	135	210	246	74	-	-	-	-	-	409
101	-	-	-	122	196	233	78	-	-	-	-	-	376
102	-	-	-	-	192	229	82	-	-	-	-	-	347
106	-	-	-	-	175	212	86	-	-	-	-	-	319
110	-	-	-	-	160	194	90	-	-	-	-	-	291
114	-	-	-	-	143	176	94	-	-	-	-	-	265
118	-	-	-	-	-	160	98	-	-	-	-	-	242
122	-	-	-	-	-	144	102	-	-	-	-	-	222
126	-	-	-	-	-	130	106	-	-	-	-	-	205
128	-	-	-	-	-	123	110	-	-	-	-	-	188
							114	-	-	-	-	-	167
							118	-	-	-	-	-	140

メインブーム角度85°、75°、15°以外のブーム位置での性能は、クレーン制御システムIC-1により計算されます。



135t		32m		14m		9.8m/s		360°		ISO	
75m + 66m						75m + 93m					
SWSL			SFSL			SWSL			SFSL		
600t						600 - 1,740t					
85°		75°		15°		85°		75°		15°	
m	t	t	t	t	t	t	t	t	t	t	t
34	242	-	-	916	-	-	44	-	-	-	591
36	219	-	208	838	-	868	46	-	-	-	547
38	200	-	180	772	-	847	50	-	-	-	474
42	166	-	132	683	-	804	54	-	-	-	420
43	159	-	121	664	-	794	58	-	-	-	385
46	139	-	-	610	-	757	62	-	-	-	354
49	121	-	-	559	-	716	66	-	-	-	324
50	-	-	-	543	-	700	70	-	-	-	295
54	-	-	-	483	-	637	71	-	-	-	288
58	-	-	-	426	570	579	74	-	-	-	267
62	-	-	-	372	530	537	78	-	-	-	241
66	-	-	-	321	495	495	82	-	-	-	215
68	-	-	-	298	478	474	86	-	-	-	191
70	-	-	-	-	459	454	90	-	-	-	167
74	-	-	-	-	417	417	92	-	-	-	157
78	-	-	-	-	371	384	94	-	-	-	250
81	-	-	-	-	336	361	98	-	-	-	228
82	-	-	-	-	-	354	102	-	-	-	204
86	-	-	-	-	-	327	105	-	-	-	185
90	-	-	-	-	-	301	106	-	-	-	208
94	-	-	-	-	-	275	110	-	-	-	188
98	-	-	-	-	-	252	114	-	-	-	170
102	-	-	-	-	-	230	118	-	-	-	154
106	-	-	-	-	-	210	122	-	-	-	138
110	-	-	-	-	-	193	126	-	-	-	123
114	-	-	-	-	-	176	127	-	-	-	120
118	-	-	-	-	-	160					
122	-	-	-	-	-	144					
126	-	-	-	-	-	126					
127	-	-	-	-	-	121					

75m + 81m		75m + 105m				
m	t	t	t	t	t	t
40	166	-	-	699	-	-
41	158	-	148	672	-	684
42	150	-	137	650	-	676
43	142	-	126	629	-	670
46	122	-	-	568	-	650
50	-	-	-	504	-	624
54	-	-	-	458	-	592
58	-	-	-	414	-	553
62	-	-	-	373	-	511
66	-	-	-	335	465	472
70	-	-	-	301	434	438
74	-	-	-	267	404	407
78	-	-	-	233	373	377
81	-	-	-	209	349	356
82	-	-	-	-	341	349
86	-	-	-	-	308	322
90	-	-	-	-	274	296
94	-	-	-	-	240	272
98	-	-	-	-	-	250
102	-	-	-	-	-	228
106	-	-	-	-	-	208
110	-	-	-	-	-	190
114	-	-	-	-	-	173
118	-	-	-	-	-	156
122	-	-	-	-	-	140
126	-	-	-	-	-	126
127	-	-	-	-	-	123

メインブーム角度85°、75°、15°以外のブーム位置での性能は、クレーン制御システムIC-1により計算されます。

# SL付きラフングフライジブ

135t		32m		14m		9.8m/s		360°		ISO	
75m + 117m						81m + 54m					
SWSL			SFSL			SWSL			SFSL		
600t			600 - 1,740t			600t			600 - 1,740t		
85°		75°		15°		85°		75°		15°	
m	t	t	t	t	t	t	t	t	t	t	t
54	-	-	-	391	-	-	-	-	-	-	-
55	-	-	-	378	-	-	-	1,089	-	-	-
58	-	-	-	349	-	-	-	982	-	-	1,016
62	-	-	-	313	-	-	-	893	-	-	983
66	-	-	-	280	-	-	-	784	-	-	917
70	-	-	-	255	-	-	-	719	-	-	868
74	-	-	-	233	-	-	-	698	-	-	849
78	-	-	-	212	-	-	-	615	-	-	774
82	-	-	-	192	-	-	-	555	-	-	716
83	-	-	-	187	303	301	-	535	-	-	697
86	-	-	-	174	284	287	-	458	620	630	-
90	-	-	-	158	259	269	-	386	575	579	-
94	-	-	-	142	235	251	-	-	535	527	-
98	-	-	-	128	213	234	-	-	494	479	-
100	-	-	-	121	203	226	-	-	453	438	-
102	-	-	-	-	194	218	-	-	432	419	-
106	-	-	-	-	177	202	-	-	-	402	-
110	-	-	-	-	161	186	-	-	-	368	-
114	-	-	-	-	147	170	-	-	-	338	-
118	-	-	-	-	134	154	-	-	-	310	-
122	-	-	-	-	122	138	-	-	-	284	-
126	-	-	-	-	-	123	-	-	-	259	-
										236	-
										215	-
										196	-
										178	-
										160	-
										144	-
										129	-

81m + 42m		81m + 66m					
m	t	t	t	m	t	t	t
26	377	-	-	34	235	-	-
27	357	-	-	36	213	-	-
28	338	-	323	37	203	-	189
30	305	-	277	38	193	-	175
34	252	-	203	42	160	-	126
38	210	-	146	46	133	-	-
40	193	-	122	48	122	-	-
42	177	-	-	50	-	-	-
46	150	-	-	54	-	-	-
47	144	-	-	58	-	-	-
48	138	-	-	59	-	-	-
50	-	-	-	62	-	-	-
54	-	-	-	66	-	-	-
58	-	-	-	69	-	-	-
61	-	-	-	70	-	-	-
62	-	-	-	74	-	-	-
66	-	-	-	78	-	-	-
70	-	-	-	82	-	-	-
74	-	-	-	83	-	-	-
78	-	-	-	86	-	-	-
82	-	-	-	90	-	-	-
86	-	-	-	94	-	-	-
90	-	-	-	98	-	-	-
94	-	-	-	102	-	-	-
98	-	-	-	106	-	-	-
102	-	-	-	110	-	-	-
106	-	-	-	114	-	-	-
110	-	-	-	118	-	-	-
				122	-	-	-
				126	-	-	-

メインブーム角度85°、75°、15°以外のブーム位置での性能は、クレーン制御システムIC-1により計算されます。

135t		32m		14m		9.8m/s		360°		ISO	
81m + 81m											
<div style="display: flex; justify-content: space-around;"> <div style="text-align: center;">  SWSL 600t         </div> <div style="text-align: center;">  SFSL 600 - 1,740t         </div> </div>											
		85°			75°			15°			
m	t	t	t	t	t	t	t	t	t	t	t
40	160	-	-	-	682	-	-	-	-	-	-
42	144	-	-	-	632	-	-	-	-	-	652
45	123	-	-	-	568	-	-	-	-	-	637
46	-	-	-	-	549	-	-	-	-	-	633
50	-	-	-	-	484	-	-	-	-	-	615
54	-	-	-	-	439	-	-	-	-	-	592
58	-	-	-	-	399	-	-	-	-	-	554
62	-	-	-	-	365	-	-	-	-	-	507
66	-	-	-	-	332	452	-	-	-	-	463
70	-	-	-	-	299	422	-	-	-	-	427
74	-	-	-	-	267	396	-	-	-	-	397
78	-	-	-	-	236	372	-	-	-	-	368
82	-	-	-	-	207	347	-	-	-	-	340
86	-	-	-	-	-	318	-	-	-	-	314
90	-	-	-	-	-	286	-	-	-	-	289
94	-	-	-	-	-	254	-	-	-	-	265
96	-	-	-	-	-	239	-	-	-	-	254
98	-	-	-	-	-	-	-	-	-	-	243
102	-	-	-	-	-	-	-	-	-	-	222
106	-	-	-	-	-	-	-	-	-	-	201
110	-	-	-	-	-	-	-	-	-	-	182
114	-	-	-	-	-	-	-	-	-	-	163
118	-	-	-	-	-	-	-	-	-	-	147
122	-	-	-	-	-	-	-	-	-	-	131
125	-	-	-	-	-	-	-	-	-	-	120
81m + 105m											
<div style="display: flex; justify-content: space-around;"> <div style="text-align: center;">  SWSL 600t         </div> <div style="text-align: center;">  SFSL 600 - 1,740t         </div> </div>											
		85°			75°			15°			
m	t	t	t	t	t	t	t	t	t	t	t
48	-	-	-	-	488	-	-	-	-	-	-
50	-	-	-	-	454	-	-	-	-	-	-
51	-	-	-	-	438	-	-	-	-	-	451
54	-	-	-	-	394	-	-	-	-	-	445
58	-	-	-	-	354	-	-	-	-	-	437
62	-	-	-	-	322	-	-	-	-	-	429
66	-	-	-	-	294	-	-	-	-	-	415
70	-	-	-	-	268	-	-	-	-	-	392
74	-	-	-	-	244	-	-	-	-	-	367
78	-	-	-	-	222	-	-	-	-	-	343
79	-	-	-	-	216	331	-	-	-	-	337
82	-	-	-	-	201	315	-	-	-	-	320
86	-	-	-	-	182	296	-	-	-	-	298
90	-	-	-	-	164	276	-	-	-	-	277
94	-	-	-	-	148	254	-	-	-	-	257
98	-	-	-	-	134	231	-	-	-	-	237
102	-	-	-	-	122	211	-	-	-	-	219
106	-	-	-	-	-	193	-	-	-	-	201
110	-	-	-	-	-	177	-	-	-	-	183
114	-	-	-	-	-	160	-	-	-	-	164
117	-	-	-	-	-	146	-	-	-	-	151
118	-	-	-	-	-	-	-	-	-	-	147
122	-	-	-	-	-	147	-	-	-	-	131
125	-	-	-	-	-	-	-	-	-	-	120
81m + 93m											
<div style="display: flex; justify-content: space-around;"> <div style="text-align: center;">  SWSL 600t         </div> <div style="text-align: center;">  SFSL 600 - 1,740t         </div> </div>											
		85°			75°			15°			
m	t	t	t	t	t	t	t	t	t	t	t
44	-	-	-	-	576	-	-	-	-	-	-
46	-	-	-	-	533	-	-	-	-	-	540
50	-	-	-	-	460	-	-	-	-	-	529
54	-	-	-	-	408	-	-	-	-	-	517
58	-	-	-	-	374	-	-	-	-	-	505
62	-	-	-	-	342	-	-	-	-	-	482
66	-	-	-	-	312	-	-	-	-	-	449
70	-	-	-	-	284	-	-	-	-	-	415
74	-	-	-	-	257	377	-	-	-	-	385
78	-	-	-	-	232	353	-	-	-	-	357
82	-	-	-	-	209	332	-	-	-	-	332
86	-	-	-	-	188	310	-	-	-	-	308
90	-	-	-	-	168	284	-	-	-	-	285
93	-	-	-	-	145	265	-	-	-	-	268
94	-	-	-	-	-	259	-	-	-	-	263
98	-	-	-	-	-	237	-	-	-	-	242
102	-	-	-	-	-	215	-	-	-	-	220
106	-	-	-	-	-	190	-	-	-	-	199
107	-	-	-	-	-	185	-	-	-	-	194
110	-	-	-	-	-	-	-	-	-	-	179
114	-	-	-	-	-	-	-	-	-	-	161
118	-	-	-	-	-	-	-	-	-	-	145
122	-	-	-	-	-	-	-	-	-	-	129
124	-	-	-	-	-	-	-	-	-	-	121
81m + 117m											
<div style="display: flex; justify-content: space-around;"> <div style="text-align: center;">  SWSL 600t         </div> <div style="text-align: center;">  SFSL 600 - 1,740t         </div> </div>											
		85°			75°			15°			
m	t	t	t	t	t	t	t	t	t	t	t
54	-	-	-	-	380	-	-	-	-	-	-
56	-	-	-	-	356	-	-	-	-	-	375
58	-	-	-	-	339	-	-	-	-	-	373
62	-	-	-	-	304	-	-	-	-	-	368
66	-	-	-	-	271	-	-	-	-	-	363
70	-	-	-	-	245	-	-	-	-	-	356
74	-	-	-	-	223	-	-	-	-	-	342
78	-	-	-	-	203	-	-	-	-	-	323
82	-	-	-	-	184	-	-	-	-	-	306
86	-	-	-	-	166	280	-	-	-	-	288
90	-	-	-	-	150	262	-	-	-	-	270
94	-	-	-	-	136	243	-	-	-	-	252
98	-	-	-	-	123	222	-	-	-	-	235
99	-	-	-	-	120	216	-	-	-	-	231
102	-	-	-	-	-	201	-	-	-	-	219
106	-	-	-	-	-	183	-	-	-	-	201
110	-	-	-	-	-	167	-	-	-	-	181
114	-	-	-	-	-	152	-	-	-	-	162
118	-	-	-	-	-	139	-	-	-	-	145
122	-	-	-	-	-	127	-	-	-	-	129
124	-	-	-	-	-	121	-	-	-	-	122

メインブーム角度85°、75°、15°以外のブーム位置での性能は、クレーン制御システムIC-1により計算されます。

# SL付きラフィングフライジブ

135t		32m		14m		9.8m/s		360°		ISO	
87m + 42m						87m + 66m					
SWSL			SFSL			SWSL			SFSL		
600t			600 - 1,740t			600t			600 - 1,740t		
85°		75°		15°		85°		75°		15°	
m	t	t	t	t	t	t	t	t	t	t	t
27	354	-	-	1,228	-	-	-	869	-	-	-
28	336	-	323	1,204	-	1,228	-	798	-	-	820
30	303	-	277	1,094	-	1,182	-	765	-	-	810
34	250	-	202	931	-	1,063	-	670	-	-	767
38	208	-	143	805	-	954	-	607	-	-	724
39	199	-	130	775	-	928	-	592	-	-	713
42	175	-	-	689	-	855	-	548	-	-	675
46	148	-	-	581	-	763	-	490	-	-	619
48	137	-	-	533	700	720	-	436	-	-	561
50	-	-	-	-	670	687	-	383	503	-	512
54	-	-	-	-	618	621	-	334	470	-	474
58	-	-	-	-	572	561	-	300	447	-	447
62	-	-	-	-	533	508	-	-	440	-	438
66	-	-	-	-	-	461	-	-	411	-	403
70	-	-	-	-	-	420	-	-	382	-	369
74	-	-	-	-	-	383	-	-	353	-	339
78	-	-	-	-	-	351	-	-	338	-	325
82	-	-	-	-	-	320	-	-	-	-	311
86	-	-	-	-	-	291	-	-	-	-	284
90	-	-	-	-	-	266	-	-	-	-	260
94	-	-	-	-	-	242	-	-	-	-	237
98	-	-	-	-	-	220	-	-	-	-	215
102	-	-	-	-	-	201	-	-	-	-	194
106	-	-	-	-	-	183	-	-	-	-	174
110	-	-	-	-	-	165	-	-	-	-	156
114	-	-	-	-	-	148	-	-	-	-	140
118	-	-	-	-	-	132	-	-	-	-	124
122	-	-	-	-	-	-	-	-	-	-	121
123	-	-	-	-	-	-	-	-	-	-	121

87m + 54m		87m + 81m					
m	t	t	t	m	t	t	t
31	279	-	-	965	-	-	-
32	265	-	-	965	-	692	-
34	240	-	-	913	-	639	-
38	199	-	-	788	-	616	-
42	166	-	-	702	-	599	-
46	139	-	-	630	-	562	-
49	122	-	-	571	-	493	-
50	-	-	-	551	-	448	-
54	-	-	-	471	595	406	-
58	-	-	-	391	551	367	-
59	-	-	-	359	541	330	-
62	-	-	-	-	512	520	-
66	-	-	-	-	478	472	-
70	-	-	-	-	448	431	-
74	-	-	-	-	421	394	-
78	-	-	-	-	-	361	-
82	-	-	-	-	-	330	-
86	-	-	-	-	-	302	-
90	-	-	-	-	-	275	-
94	-	-	-	-	-	252	-
98	-	-	-	-	-	229	-
102	-	-	-	-	-	208	-
106	-	-	-	-	-	188	-
110	-	-	-	-	-	171	-
114	-	-	-	-	-	153	-
118	-	-	-	-	-	137	-
122	-	-	-	-	-	121	-

メインブーム角度85°、75°、15°以外のブーム位置での性能は、クレーン制御システムIC-1により計算されます。

135t		32m		14m		9.8m/s		360°		ISO	
87m + 93m						87m + 117m					
SWSL			SFSL			SWSL			SFSL		
600t						600 - 1,740t					
85°		75°		15°		85°		75°		15°	
m	t	t	t	t	t	t	t	t	t	t	t
44	-	-	-	579	-	-	54	-	-	-	-
46	-	-	-	540	-	-	56	-	-	386	-
47	-	-	-	521	-	536	58	-	-	337	-
50	-	-	-	470	-	526	62	-	-	301	-
54	-	-	-	414	-	515	66	-	-	274	-
58	-	-	-	376	-	504	70	-	-	250	-
62	-	-	-	343	-	483	74	-	-	228	-
66	-	-	-	315	-	449	78	-	-	209	-
70	-	-	-	289	-	411	82	-	-	190	-
74	-	-	-	264	365	376	86	-	-	172	-
78	-	-	-	240	342	347	87	-	-	168	265
82	-	-	-	217	321	323	90	-	-	156	253
86	-	-	-	194	303	299	94	-	-	141	237
90	-	-	-	172	286	277	98	-	-	127	224
93	-	-	-	157	271	260	100	-	-	121	218
94	-	-	-	-	266	255	102	-	-	-	211
98	-	-	-	-	244	235	106	-	-	-	198
102	-	-	-	-	221	215	110	-	-	-	182
106	-	-	-	-	198	196	114	-	-	-	167
108	-	-	-	-	187	186	118	-	-	-	153
110	-	-	-	-	-	176	122	-	-	-	139
114	-	-	-	-	-	158	123	-	-	-	135
118	-	-	-	-	-	140	126	-	-	-	124
122	-	-	-	-	-	124	127	-	-	-	120
123	-	-	-	-	-	121					

87m + 105m		93m + 42m				
m	t	t	t	t	t	t
48	-	-	-	489	-	-
50	-	-	-	462	-	-
52	-	-	-	431	-	447
54	-	-	-	402	-	443
58	-	-	-	354	-	436
62	-	-	-	320	-	428
66	-	-	-	295	-	418
70	-	-	-	271	-	394
74	-	-	-	249	-	365
78	-	-	-	228	-	337
82	-	-	-	208	305	310
86	-	-	-	189	286	288
90	-	-	-	171	269	268
94	-	-	-	154	254	248
98	-	-	-	138	239	229
102	-	-	-	124	221	211
103	-	-	-	120	216	206
106	-	-	-	-	203	193
110	-	-	-	-	185	175
114	-	-	-	-	166	157
118	-	-	-	-	147	139
119	-	-	-	-	144	135
122	-	-	-	-	-	123

m	t	t	t	t	t	t
28	327	-	-	1,175	-	-
29	311	-	294	1,115	-	1,164
30	295	-	271	1,060	-	1,137
34	242	-	195	902	-	1,034
38	202	-	136	786	-	935
39	193	-	123	762	-	912
42	169	-	-	689	-	842
46	143	-	-	592	-	754
49	126	-	-	527	-	695
50	-	-	-	-	653	679
54	-	-	-	-	602	613
58	-	-	-	-	557	552
62	-	-	-	-	519	498
65	-	-	-	-	494	464
66	-	-	-	-	-	453
70	-	-	-	-	-	411
74	-	-	-	-	-	374
78	-	-	-	-	-	340
82	-	-	-	-	-	309
86	-	-	-	-	-	280
90	-	-	-	-	-	255
94	-	-	-	-	-	232
98	-	-	-	-	-	210
102	-	-	-	-	-	191
106	-	-	-	-	-	172
110	-	-	-	-	-	155
114	-	-	-	-	-	138
118	-	-	-	-	-	122

メインブーム角度85°、75°、15°以外のブーム位置での性能は、クレーン制御システムIC-1により計算されます。

# SL付きラフィングフライジブ

135t							32m		14m		9.8m/s		360°		ISO	
93m + 54m							93m + 81m									
SWSL   SFSL							SWSL   SFSL									
600t							600 - 1,740t									
85°   75°   15°							85°   75°   15°									
m	t	t	t	t	t	t	m	t	t	t	t	t	t	t	t	
32	257	-	-	-	965	-	40	-	-	-	671	-	-	-	-	
33	245	-	232	-	925	-	41	139	-	-	646	-	-	-	-	
34	233	-	214	-	886	-	42	132	-	-	620	-	-	-	-	
38	192	-	152	-	758	-	43	125	-	-	598	-	-	620	-	
40	175	-	127	-	719	-	46	-	-	-	542	-	-	600	-	
42	160	-	-	-	681	-	50	-	-	-	473	-	-	580	-	
46	133	-	-	-	607	-	54	-	-	-	430	-	-	561	-	
48	122	-	-	-	571	-	58	-	-	-	389	-	-	530	-	
50	-	-	-	-	535	-	62	-	-	-	352	-	-	489	-	
54	-	-	-	-	466	-	66	-	-	-	319	-	-	446	-	
58	-	-	-	-	399	545	70	-	-	-	290	396	407	-	-	
59	-	-	-	-	386	535	74	-	-	-	262	371	375	-	-	
62	-	-	-	-	-	507	78	-	-	-	236	349	348	-	-	
66	-	-	-	-	-	473	82	-	-	-	212	329	322	-	-	
70	-	-	-	-	-	443	83	-	-	-	206	324	316	-	-	
74	-	-	-	-	-	416	86	-	-	-	-	308	297	-	-	
75	-	-	-	-	-	410	90	-	-	-	-	287	273	-	-	
78	-	-	-	-	-	-	94	-	-	-	-	266	251	-	-	
82	-	-	-	-	-	-	98	-	-	-	-	244	228	-	-	
86	-	-	-	-	-	-	99	-	-	-	-	239	222	-	-	
90	-	-	-	-	-	-	102	-	-	-	-	-	205	-	-	
94	-	-	-	-	-	-	106	-	-	-	-	-	184	-	-	
98	-	-	-	-	-	-	110	-	-	-	-	-	164	-	-	
102	-	-	-	-	-	-	114	-	-	-	-	-	146	-	-	
106	-	-	-	-	-	-	118	-	-	-	-	-	129	-	-	
110	-	-	-	-	-	-	120	-	-	-	-	-	121	-	-	
114	-	-	-	-	-	-	-	-	-	-	-	-	-	-	-	
118	-	-	-	-	-	-	-	-	-	-	-	-	-	-	-	
119	-	-	-	-	-	-	-	-	-	-	-	-	-	-	-	

93m + 66m						
m	t	t	t	t	t	t
36	205	-	-	809	-	-
37	195	-	-	776	-	789
38	186	-	171	743	-	778
42	154	-	120	649	-	740
46	127	-	-	583	-	702
47	121	-	-	568	-	692
50	-	-	-	525	-	659
54	-	-	-	471	-	607
58	-	-	-	421	-	552
62	-	-	-	374	489	502
66	-	-	-	331	456	462
70	-	-	-	295	426	428
74	-	-	-	-	400	395
78	-	-	-	-	376	362
82	-	-	-	-	355	332
86	-	-	-	-	335	303
90	-	-	-	-	-	276
94	-	-	-	-	-	251
98	-	-	-	-	-	229
102	-	-	-	-	-	209
106	-	-	-	-	-	188
110	-	-	-	-	-	169
114	-	-	-	-	-	151
118	-	-	-	-	-	134
121	-	-	-	-	-	122

93m + 93m						
m	t	t	t	t	t	t
45	-	-	-	547	-	-
46	-	-	-	527	-	-
48	-	-	-	489	-	507
50	-	-	-	455	-	501
54	-	-	-	400	-	491
58	-	-	-	362	-	481
62	-	-	-	330	-	464
66	-	-	-	304	-	435
70	-	-	-	280	-	399
74	-	-	-	256	-	364
78	-	-	-	234	329	334
82	-	-	-	213	309	310
86	-	-	-	193	291	287
90	-	-	-	174	275	265
94	-	-	-	157	258	245
98	-	-	-	-	241	225
102	-	-	-	-	222	205
106	-	-	-	-	204	186
110	-	-	-	-	186	168
114	-	-	-	-	-	149
118	-	-	-	-	-	131
120	-	-	-	-	-	123

メインブーム角度85°、75°、15°以外のブーム位置での性能は、クレーン制御システムIC-1により計算されます。

135t		32m		14m		9.8m/s		360°		ISO			
93m + 105m						99m + 42m							
SWSL			SFSL			SWSL			SFSL				
600t			600 - 1,740t			600t			600 - 1,740t				
	85°	75°	15°	85°	75°	15°	85°	75°	15°	85°	75°	15°	
m	t	t	t	t	t	t	m	t	t	t	t	t	
49	-	-	-	464	-	-	28	325	-	-	965	-	-
50	-	-	-	448	-	-	29	309	-	-	965	-	965
52	-	-	-	417	-	428	30	293	-	273	965	-	965
54	-	-	-	389	-	425	34	241	-	195	868	-	965
58	-	-	-	342	-	420	38	200	-	135	764	-	915
62	-	-	-	310	-	415	39	191	-	122	741	-	894
66	-	-	-	284	-	411	42	168	-	-	674	-	829
70	-	-	-	260	-	389	46	141	-	-	589	-	746
74	-	-	-	238	-	357	49	124	-	-	531	-	685
78	-	-	-	218	-	328	50	-	-	-	-	-	665
82	-	-	-	198	291	300	54	-	-	-	586	602	-
86	-	-	-	180	273	274	58	-	-	-	543	545	-
90	-	-	-	164	257	250	62	-	-	-	505	491	-
94	-	-	-	149	243	227	66	-	-	-	472	446	-
98	-	-	-	136	229	206	70	-	-	-	-	404	-
102	-	-	-	124	216	187	74	-	-	-	-	366	-
103	-	-	-	121	213	182	78	-	-	-	-	332	-
106	-	-	-	-	202	169	82	-	-	-	-	301	-
110	-	-	-	-	186	154	86	-	-	-	-	272	-
114	-	-	-	-	170	139	90	-	-	-	-	246	-
118	-	-	-	-	154	127	94	-	-	-	-	222	-
120	-	-	-	-	146	122	98	-	-	-	-	201	-
121	-	-	-	-	138	-	102	-	-	-	-	181	-
							106	-	-	-	-	163	-
							110	-	-	-	-	147	-
							114	-	-	-	-	131	-
							116	-	-	-	-	124	-

93m + 117m		99m + 54m					
m	t	t	t	m	t	t	t
54	-	-	374	32	250	-	952
57	-	-	337	34	226	-	863
58	-	-	326	38	186	-	742
62	-	-	291	40	169	-	700
66	-	-	263	42	154	-	660
70	-	-	239	46	128	-	585
74	-	-	218	47	122	-	568
78	-	-	198	50	-	-	517
82	-	-	180	54	-	-	455
86	-	-	164	58	-	-	401
90	-	-	148	60	-	-	380
94	-	-	134	62	-	-	493
98	-	-	122	66	-	-	460
102	-	-	-	70	-	-	430
106	-	-	-	74	-	-	405
110	-	-	-	77	-	-	387
114	-	-	-	78	-	-	-
118	-	-	-	82	-	-	-
119	-	-	-	86	-	-	-
122	-	-	-	90	-	-	-
126	-	-	-	94	-	-	-
128	-	-	-	98	-	-	-
				102	-	-	-
				106	-	-	-
				110	-	-	-
				114	-	-	-
				117	-	-	-

メインブーム角度85°、75°、15°以外のブーム位置での性能は、クレーン制御システムIC-1により計算されます。

# SL付きラフィングフライジブ

135t							32m		14m		9.8m/s		360°		ISO	
99m + 66m							99m + 93m									
SWSL   SFSL							SWSL   SFSL									
600t							600 - 1,740t									
85°   75°   15°							85°   75°   15°									
m	t	t	t	t	t	t	m	t	t	t	t	t	t	t		
36	199	-	-	-	789	-	46	-	-	-	-	513	-	-		
38	180	-	-	167	724	-	48	-	-	-	-	475	-	486		
41	155	-	-	127	655	-	50	-	-	-	-	442	-	480		
42	148	-	-	-	632	-	54	-	-	-	-	387	-	471		
46	122	-	-	-	561	-	58	-	-	-	-	348	-	462		
50	-	-	-	-	505	-	62	-	-	-	-	319	-	449		
54	-	-	-	-	453	-	66	-	-	-	-	293	-	423		
58	-	-	-	-	407	-	70	-	-	-	-	268	-	388		
62	-	-	-	-	365	-	74	-	-	-	-	246	-	354		
66	-	-	-	-	328	442	78	-	-	-	-	225	317	323		
70	-	-	-	-	298	414	82	-	-	-	-	206	297	294		
71	-	-	-	-	262	407	86	-	-	-	-	188	280	266		
74	-	-	-	-	-	388	90	-	-	-	-	172	264	242		
78	-	-	-	-	-	365	94	-	-	-	-	158	249	219		
82	-	-	-	-	-	344	95	-	-	-	-	134	245	213		
86	-	-	-	-	-	325	98	-	-	-	-	-	234	198		
88	-	-	-	-	-	317	102	-	-	-	-	-	219	179		
90	-	-	-	-	-	-	106	-	-	-	-	-	205	162		
94	-	-	-	-	-	-	110	-	-	-	-	-	191	148		
98	-	-	-	-	-	-	112	-	-	-	-	-	184	141		
102	-	-	-	-	-	-	114	-	-	-	-	-	-	135		
106	-	-	-	-	-	-	118	-	-	-	-	-	-	123		
110	-	-	-	-	-	-	119	-	-	-	-	-	-	120		
114	-	-	-	-	-	-										
118	-	-	-	-	-	-										
119	-	-	-	-	-	-										

99m + 81m						
m	t	t	t	t	t	t
42	-	-	-	-	604	-
44	-	-	-	-	562	-
46	-	-	-	-	524	-
50	-	-	-	-	457	-
54	-	-	-	-	413	-
58	-	-	-	-	373	-
62	-	-	-	-	340	-
66	-	-	-	-	312	-
70	-	-	-	-	285	-
71	-	-	-	-	278	377
74	-	-	-	-	259	359
78	-	-	-	-	235	337
82	-	-	-	-	213	317
84	-	-	-	-	185	307
86	-	-	-	-	-	298
90	-	-	-	-	-	280
94	-	-	-	-	-	264
98	-	-	-	-	-	248
101	-	-	-	-	-	237
102	-	-	-	-	-	202
106	-	-	-	-	-	181
110	-	-	-	-	-	161
114	-	-	-	-	-	142
118	-	-	-	-	-	125
119	-	-	-	-	-	121

99m + 105m						
m	t	t	t	t	t	t
50	-	-	-	-	434	-
53	-	-	-	-	390	-
54	-	-	-	-	377	-
58	-	-	-	-	330	-
62	-	-	-	-	300	-
66	-	-	-	-	275	-
70	-	-	-	-	251	-
74	-	-	-	-	228	-
78	-	-	-	-	208	-
82	-	-	-	-	189	-
84	-	-	-	-	180	271
86	-	-	-	-	172	262
90	-	-	-	-	157	246
94	-	-	-	-	144	232
98	-	-	-	-	132	220
102	-	-	-	-	123	207
103	-	-	-	-	121	204
106	-	-	-	-	-	195
110	-	-	-	-	-	182
114	-	-	-	-	-	170
117	-	-	-	-	-	160
118	-	-	-	-	-	157
122	-	-	-	-	-	145

メインブーム角度85°、75°、15°以外のブーム位置での性能は、クレーン制御システムIC-1により計算されます。



135t		32m		14m		9.8m/s		360°		ISO	
99m + 117m		SWSL		SFSL		SWSL		SFSL			
		600t			600 - 1,740t						
		85°	75°	15°	85°	75°	15°				
m	t	t	t	t	t	t	t				
54	-	-	-	-	363	-	-				
57	-	-	-	-	327	-	340				
58	-	-	-	-	316	-	340				
62	-	-	-	-	282	-	340				
66	-	-	-	-	254	-	340				
70	-	-	-	-	229	-	339				
74	-	-	-	-	209	-	333				
78	-	-	-	-	189	-	314				
82	-	-	-	-	171	-	288				
86	-	-	-	-	155	-	264				
90	-	-	-	-	141	232	241				
94	-	-	-	-	128	217	219				
96	-	-	-	-	122	211	209				
98	-	-	-	-	-	204	199				
102	-	-	-	-	-	192	179				
106	-	-	-	-	-	182	161				
110	-	-	-	-	-	172	145				
114	-	-	-	-	-	161	130				
116	-	-	-	-	-	156	123				
118	-	-	-	-	-	150	-				
122	-	-	-	-	-	139	-				
126	-	-	-	-	-	128	-				
129	-	-	-	-	-	120	-				

105m + 42m		m		t		t		t		t	
28	-	-	-	-	965	-	-				
29	299	-	-	-	965	-	-				
30	284	-	-	267	965	-	965				
34	233	-	-	189	841	-	965				
38	193	-	-	128	735	-	890				
42	161	-	-	-	647	-	811				
46	135	-	-	-	576	-	733				
48	124	-	-	-	548	-	694				
50	-	-	-	-	497	-	655				
54	-	-	-	-	-	564	589				
58	-	-	-	-	-	523	535				
62	-	-	-	-	-	487	484				
66	-	-	-	-	-	455	438				
68	-	-	-	-	-	440	416				
70	-	-	-	-	-	-	396				
74	-	-	-	-	-	-	357				
78	-	-	-	-	-	-	322				
82	-	-	-	-	-	-	290				
86	-	-	-	-	-	-	262				
90	-	-	-	-	-	-	236				
94	-	-	-	-	-	-	212				
98	-	-	-	-	-	-	191				
102	-	-	-	-	-	-	171				
106	-	-	-	-	-	-	153				
110	-	-	-	-	-	-	137				
114	-	-	-	-	-	-	121				

105m + 66m		m		t		t		t		t	
37	182	-	-	-	732	-	-				
38	173	-	-	-	702	-	-				
39	164	-	-	148	677	-	704				
41	148	-	-	122	632	-	688				
42	141	-	-	-	610	-	680				
45	122	-	-	-	551	-	658				
46	-	-	-	-	537	-	650				
50	-	-	-	-	484	-	619				
54	-	-	-	-	435	-	579				
58	-	-	-	-	393	-	529				
62	-	-	-	-	357	-	479				
66	-	-	-	-	326	425	435				
70	-	-	-	-	301	398	401				
71	-	-	-	-	296	391	393				
74	-	-	-	-	-	373	371				
78	-	-	-	-	-	350	343				
82	-	-	-	-	-	330	315				
86	-	-	-	-	-	312	287				
89	-	-	-	-	-	300	266				
90	-	-	-	-	-	-	260				
94	-	-	-	-	-	-	235				
98	-	-	-	-	-	-	213				
102	-	-	-	-	-	-	191				
106	-	-	-	-	-	-	171				
110	-	-	-	-	-	-	151				
114	-	-	-	-	-	-	133				
117	-	-	-	-	-	-	120				

メインブーム角度85°、75°、15°以外のブーム位置での性能は、クレーン制御システムIC-1により計算されます。

# SL付きラフィングフライジブ

135t							32m		14m		9.8m/s		360°		ISO	
105m + 81m							105m + 105m									
SWSL   SFSL							SWSL   SFSL									
600t							600 - 1,740t									
85°   75°   15°							85°   75°   15°									
m	t	t	t	t	t	t	m	t	t	t	t	t	t	t		
42	-	-	-	-	589	-	50	-	-	-	-	419	-	-		
44	-	-	-	-	545	-	53	-	-	-	-	375	-	388		
46	-	-	-	-	505	-	54	-	-	-	-	362	-	387		
50	-	-	-	-	438	-	58	-	-	-	-	317	-	383		
54	-	-	-	-	394	-	62	-	-	-	-	289	-	379		
58	-	-	-	-	357	-	66	-	-	-	-	263	-	375		
62	-	-	-	-	327	-	70	-	-	-	-	239	-	363		
66	-	-	-	-	300	-	74	-	-	-	-	217	-	339		
70	-	-	-	-	275	-	78	-	-	-	-	197	-	310		
74	-	-	-	-	252	342	82	-	-	-	-	179	-	282		
78	-	-	-	-	231	321	86	-	-	-	-	163	248	256		
82	-	-	-	-	212	301	90	-	-	-	-	150	233	232		
85	-	-	-	-	177	287	94	-	-	-	-	138	219	209		
86	-	-	-	-	-	283	98	-	-	-	-	128	206	188		
90	-	-	-	-	-	267	102	-	-	-	-	121	194	168		
94	-	-	-	-	-	253	106	-	-	-	-	-	183	150		
98	-	-	-	-	-	240	110	-	-	-	-	-	173	134		
102	-	-	-	-	-	227	114	-	-	-	-	-	163	120		
103	-	-	-	-	-	225	118	-	-	-	-	-	153	-		
106	-	-	-	-	-	-	122	-	-	-	-	-	145	-		
110	-	-	-	-	-	-	124	-	-	-	-	-	141	-		
114	-	-	-	-	-	-										
116	-	-	-	-	-	-										

105m + 93m						
m	t	t	t	t	t	t
46	-	-	-	-	494	-
49	-	-	-	-	442	-
50	-	-	-	-	426	-
54	-	-	-	-	371	-
58	-	-	-	-	335	-
62	-	-	-	-	306	-
66	-	-	-	-	280	-
70	-	-	-	-	255	-
74	-	-	-	-	233	-
78	-	-	-	-	213	-
79	-	-	-	-	209	297
82	-	-	-	-	197	283
86	-	-	-	-	182	266
90	-	-	-	-	169	250
94	-	-	-	-	158	236
95	-	-	-	-	156	232
98	-	-	-	-	-	222
102	-	-	-	-	-	210
106	-	-	-	-	-	198
110	-	-	-	-	-	188
113	-	-	-	-	-	181
114	-	-	-	-	-	-
115	-	-	-	-	-	-

105m + 117m						
m	t	t	t	t	t	t
54	-	-	-	-	347	-
58	-	-	-	-	301	-
62	-	-	-	-	272	-
66	-	-	-	-	241	-
70	-	-	-	-	214	-
74	-	-	-	-	193	-
78	-	-	-	-	175	-
82	-	-	-	-	158	-
86	-	-	-	-	142	-
90	-	-	-	-	128	-
91	-	-	-	-	125	214
92	-	-	-	-	122	211
94	-	-	-	-	-	204
98	-	-	-	-	-	191
102	-	-	-	-	-	180
106	-	-	-	-	-	170
110	-	-	-	-	-	160
114	-	-	-	-	-	150
118	-	-	-	-	-	141
122	-	-	-	-	-	133
126	-	-	-	-	-	125
128	-	-	-	-	-	121

メインブーム角度85°、75°、15°以外のブーム位置での性能は、クレーン制御システムIC-1により計算されます。

135t							32m		14m		9.8m/s		360°		ISO	
111m + 42m							111m + 66m									
SWSL   SFSL							SWSL   SFSL									
600t							600 - 1,740t									
85°   75°   15°							85°   75°   15°									
m	t	t	t	t	t	t	m	t	t	t	t	t	t			
29	291	-	-	965	-	-	38	172	-	-	692	-	-			
30	276	-	-	965	-	965	39	164	-	-	665	-	683			
31	262	-	241	929	-	965	42	141	-	-	602	-	660			
34	226	-	184	824	-	942	45	122	-	-	542	-	637			
38	187	-	122	723	-	867	46	-	-	-	528	-	630			
42	155	-	-	639	-	792	50	-	-	-	475	-	599			
46	130	-	-	574	-	718	54	-	-	-	429	-	565			
47	124	-	-	560	-	699	58	-	-	-	388	-	517			
50	-	-	-	526	-	645	62	-	-	-	353	-	470			
54	-	-	-	-	-	577	66	-	-	-	323	-	424			
55	-	-	-	-	547	561	67	-	-	-	316	403	413			
58	-	-	-	-	517	524	70	-	-	-	300	383	388			
62	-	-	-	-	481	477	72	-	-	-	291	371	374			
66	-	-	-	-	449	430	74	-	-	-	-	359	360			
70	-	-	-	-	370	387	78	-	-	-	-	338	332			
74	-	-	-	-	-	349	82	-	-	-	-	318	306			
78	-	-	-	-	-	313	86	-	-	-	-	300	279			
82	-	-	-	-	-	281	90	-	-	-	-	284	253			
86	-	-	-	-	-	253	91	-	-	-	-	281	246			
90	-	-	-	-	-	227	94	-	-	-	-	-	228			
94	-	-	-	-	-	204	98	-	-	-	-	-	205			
98	-	-	-	-	-	182	102	-	-	-	-	-	185			
102	-	-	-	-	-	162	106	-	-	-	-	-	165			
106	-	-	-	-	-	144	110	-	-	-	-	-	147			
110	-	-	-	-	-	128	114	-	-	-	-	-	129			
112	-	-	-	-	-	120	116	-	-	-	-	-	120			

111m + 54m							111m + 81m						
m	t	t	t	t	t	t	m	t	t	t	t	t	t
33	228	-	-	866	-	-	42	-	-	-	575	-	-
34	217	-	-	826	-	-	45	-	-	-	517	-	533
35	206	-	189	790	-	825	46	-	-	-	498	-	529
38	178	-	142	702	-	789	50	-	-	-	433	-	512
39	169	-	128	680	-	777	54	-	-	-	388	-	495
42	147	-	-	620	-	740	58	-	-	-	351	-	478
46	121	-	-	551	-	691	62	-	-	-	320	-	448
50	-	-	-	491	-	637	66	-	-	-	295	-	409
54	-	-	-	441	-	579	70	-	-	-	271	-	372
58	-	-	-	399	-	520	74	-	-	-	250	-	337
61	-	-	-	374	-	480	75	-	-	-	245	323	328
62	-	-	-	-	459	469	78	-	-	-	232	308	304
66	-	-	-	-	428	434	82	-	-	-	215	289	274
70	-	-	-	-	401	400	85	-	-	-	204	276	253
74	-	-	-	-	376	364	86	-	-	-	-	272	246
78	-	-	-	-	354	329	90	-	-	-	-	256	221
80	-	-	-	-	344	312	94	-	-	-	-	241	198
82	-	-	-	-	-	296	98	-	-	-	-	229	178
86	-	-	-	-	-	267	102	-	-	-	-	217	159
90	-	-	-	-	-	241	104	-	-	-	-	212	152
94	-	-	-	-	-	216	106	-	-	-	-	-	144
98	-	-	-	-	-	194	110	-	-	-	-	-	131
102	-	-	-	-	-	174	114	-	-	-	-	-	120
106	-	-	-	-	-	156							
110	-	-	-	-	-	138							
114	-	-	-	-	-	120							

メインブーム角度85°、75°、15°以外のブーム位置での性能は、クレーン制御システムIC-1により計算されます。

# SL付きラフィングフライジブ

135t							32m		14m		9.8m/s		360°		ISO	
111m + 93m							111m + 117m									
SWSL				SFSL			SWSL				SFSL					
600t				600 - 1,740t			600t				600 - 1,740t					
85°		75°		15°			85°		75°		15°					
m	t	t	t	t	t	t	m	t	t	t	t	t	t			
46	-	-	-	480	-	-	55	-	-	-	325	-	-			
49	-	-	-	434	-	445	58	-	-	-	294	-	312			
50	-	-	-	419	-	442	62	-	-	-	263	-	310			
54	-	-	-	365	-	433	66	-	-	-	235	-	310			
58	-	-	-	326	-	423	70	-	-	-	209	-	309			
62	-	-	-	297	-	414	74	-	-	-	189	-	308			
66	-	-	-	273	-	399	78	-	-	-	170	-	297			
70	-	-	-	250	-	366	82	-	-	-	154	-	273			
74	-	-	-	229	-	334	86	-	-	-	138	-	249			
78	-	-	-	211	-	303	90	-	-	-	125	-	226			
82	-	-	-	194	268	275	91	-	-	-	122	-	220			
86	-	-	-	180	252	248	94	-	-	-	-	193	204			
90	-	-	-	168	237	223	98	-	-	-	-	180	184			
94	-	-	-	158	223	199	102	-	-	-	-	169	164			
96	-	-	-	154	217	189	106	-	-	-	-	159	146			
98	-	-	-	-	211	179	110	-	-	-	-	149	129			
102	-	-	-	-	199	159	112	-	-	-	-	145	121			
106	-	-	-	-	188	142	114	-	-	-	-	140	-			
110	-	-	-	-	178	126	118	-	-	-	-	132	-			
111	-	-	-	-	176	123	122	-	-	-	-	124	-			
114	-	-	-	-	170	-	124	-	-	-	-	121	-			
115	-	-	-	-	168	-										

111m + 105m						
m	t	t	t	t	t	t
51	-	-	-	395	-	-
54	-	-	-	356	-	373
58	-	-	-	311	-	368
62	-	-	-	280	-	363
66	-	-	-	256	-	358
70	-	-	-	233	-	350
74	-	-	-	212	-	329
78	-	-	-	193	-	301
82	-	-	-	176	-	273
86	-	-	-	161	-	248
87	-	-	-	157	232	242
90	-	-	-	147	221	224
94	-	-	-	136	207	201
98	-	-	-	127	195	180
102	-	-	-	120	184	160
106	-	-	-	-	173	143
110	-	-	-	-	163	126
111	-	-	-	-	161	123
114	-	-	-	-	154	-
118	-	-	-	-	146	-
122	-	-	-	-	138	-
126	-	-	-	-	131	-

117m + 42m						
m	t	t	t	t	t	t
30	273	-	-	965	-	-
31	259	-	239	923	-	964
34	223	-	183	807	-	910
38	184	-	120	709	-	839
42	153	-	-	629	-	769
46	128	-	-	568	-	697
47	122	-	-	556	-	679
50	-	-	-	527	-	628
54	-	-	-	-	-	562
58	-	-	-	-	498	507
62	-	-	-	-	463	464
66	-	-	-	-	432	421
70	-	-	-	-	405	377
74	-	-	-	-	-	338
78	-	-	-	-	-	303
82	-	-	-	-	-	272
86	-	-	-	-	-	243
90	-	-	-	-	-	217
94	-	-	-	-	-	193
98	-	-	-	-	-	171
102	-	-	-	-	-	151
106	-	-	-	-	-	133
109	-	-	-	-	-	121

メインブーム角度85°、75°、15°以外のブーム位置での性能は、クレーン制御システムIC-1により計算されます。

135t		32m		14m		9.8m/s		360°		ISO		
117m + 54m						117m + 81m						
SWSL			SFSL			SWSL			SFSL			
600t						600 - 1,740t						
	85°	75°	15°	85°	75°	15°	85°	75°	15°	85°	75°	15°
m	t	t	t	t	t	t	t	t	t	t	t	t
34	208	-	-	808	-	-	43	-	-	542	-	-
35	198	-	-	774	-	795	45	-	-	503	-	513
36	188	-	167	741	-	783	46	-	-	485	-	509
38	170	-	136	687	-	760	50	-	-	423	-	491
39	162	-	122	665	-	748	54	-	-	378	-	474
42	139	-	-	606	-	713	58	-	-	342	-	457
45	120	-	-	556	-	678	62	-	-	310	-	433
46	-	-	-	541	-	667	66	-	-	284	-	397
50	-	-	-	484	-	618	70	-	-	263	-	360
54	-	-	-	437	-	563	74	-	-	244	-	326
58	-	-	-	400	-	508	78	-	-	227	290	294
62	-	-	-	356	441	456	82	-	-	212	272	264
66	-	-	-	-	412	417	86	-	-	201	256	237
70	-	-	-	-	385	385	90	-	-	-	241	212
74	-	-	-	-	361	353	94	-	-	-	227	189
78	-	-	-	-	340	320	98	-	-	-	215	168
82	-	-	-	-	321	287	102	-	-	-	204	149
86	-	-	-	-	-	258	106	-	-	-	194	133
90	-	-	-	-	-	231	109	-	-	-	-	122
94	-	-	-	-	-	207						
98	-	-	-	-	-	185						
102	-	-	-	-	-	164						
106	-	-	-	-	-	146						
110	-	-	-	-	-	127						
111	-	-	-	-	-	123						

117m + 66m		117m + 93m							
m	t	t	t	m	t	t	t		
38	164	-	-	47	-	-	452	-	-
40	148	-	-	50	-	-	407	-	424
42	134	-	-	54	-	-	357	-	414
44	121	-	-	58	-	-	317	-	404
46	-	-	-	62	-	-	288	-	394
50	-	-	-	66	-	-	264	-	380
54	-	-	-	70	-	-	243	-	354
58	-	-	-	74	-	-	223	-	323
62	-	-	-	78	-	-	206	-	292
66	-	-	-	82	-	-	191	254	265
70	-	-	-	86	-	-	178	238	238
73	-	-	-	90	-	-	166	223	214
74	-	-	-	94	-	-	157	210	190
78	-	-	-	96	-	-	153	204	180
82	-	-	-	98	-	-	-	198	169
86	-	-	-	102	-	-	-	187	150
88	-	-	-	106	-	-	-	177	132
90	-	-	-	109	-	-	-	169	120
93	-	-	-	110	-	-	-	167	-
94	-	-	-	114	-	-	-	159	-
98	-	-	-	117	-	-	-	153	-
99	-	-	-						
102	-	-	-						
106	-	-	-						
110	-	-	-						
112	-	-	-						

メインブーム角度85°、75°、15°以外のブーム位置での性能は、クレーン制御システムIC-1により計算されます。

135t							32m		14m		9.8m/s		360°		ISO	
117m + 105m							117m + 117m									
SWSL   SFSL							SWSL   SFSL									
600t							600 - 1,740t									
85°   75°   15°							85°   75°   15°									
m	t	t	t	t	t	t	m	t	t	t	t	t	t	t	t	
51	-	-	-	380	-	-	55	-	-	-	313	-	-	-	-	
54	-	-	-	345	-	-	58	-	-	-	284	-	-	-	-	
55	-	-	-	334	-	356	59	-	-	-	275	-	297	-	-	
58	-	-	-	303	-	352	62	-	-	-	252	-	296	-	-	
62	-	-	-	269	-	346	66	-	-	-	227	-	294	-	-	
66	-	-	-	246	-	340	70	-	-	-	203	-	292	-	-	
70	-	-	-	224	-	334	74	-	-	-	182	-	291	-	-	
74	-	-	-	204	-	318	78	-	-	-	164	-	282	-	-	
78	-	-	-	187	-	289	82	-	-	-	148	-	263	-	-	
82	-	-	-	171	-	263	86	-	-	-	134	-	239	-	-	
86	-	-	-	157	-	238	90	-	-	-	121	-	216	-	-	
90	-	-	-	144	208	214	94	-	-	-	-	-	195	-	-	
94	-	-	-	134	195	192	95	-	-	-	-	176	190	-	-	
98	-	-	-	126	182	172	98	-	-	-	-	167	175	-	-	
101	-	-	-	121	174	157	102	-	-	-	-	156	155	-	-	
102	-	-	-	-	172	152	106	-	-	-	-	147	137	-	-	
106	-	-	-	-	162	134	110	-	-	-	-	138	121	-	-	
109	-	-	-	-	154	122	114	-	-	-	-	130	-	-	-	
110	-	-	-	-	152	-	118	-	-	-	-	122	-	-	-	
114	-	-	-	-	144	-	119	-	-	-	-	120	-	-	-	
118	-	-	-	-	136	-										
122	-	-	-	-	128	-										
126	-	-	-	-	121	-										
127	-	-	-	-	120	-										

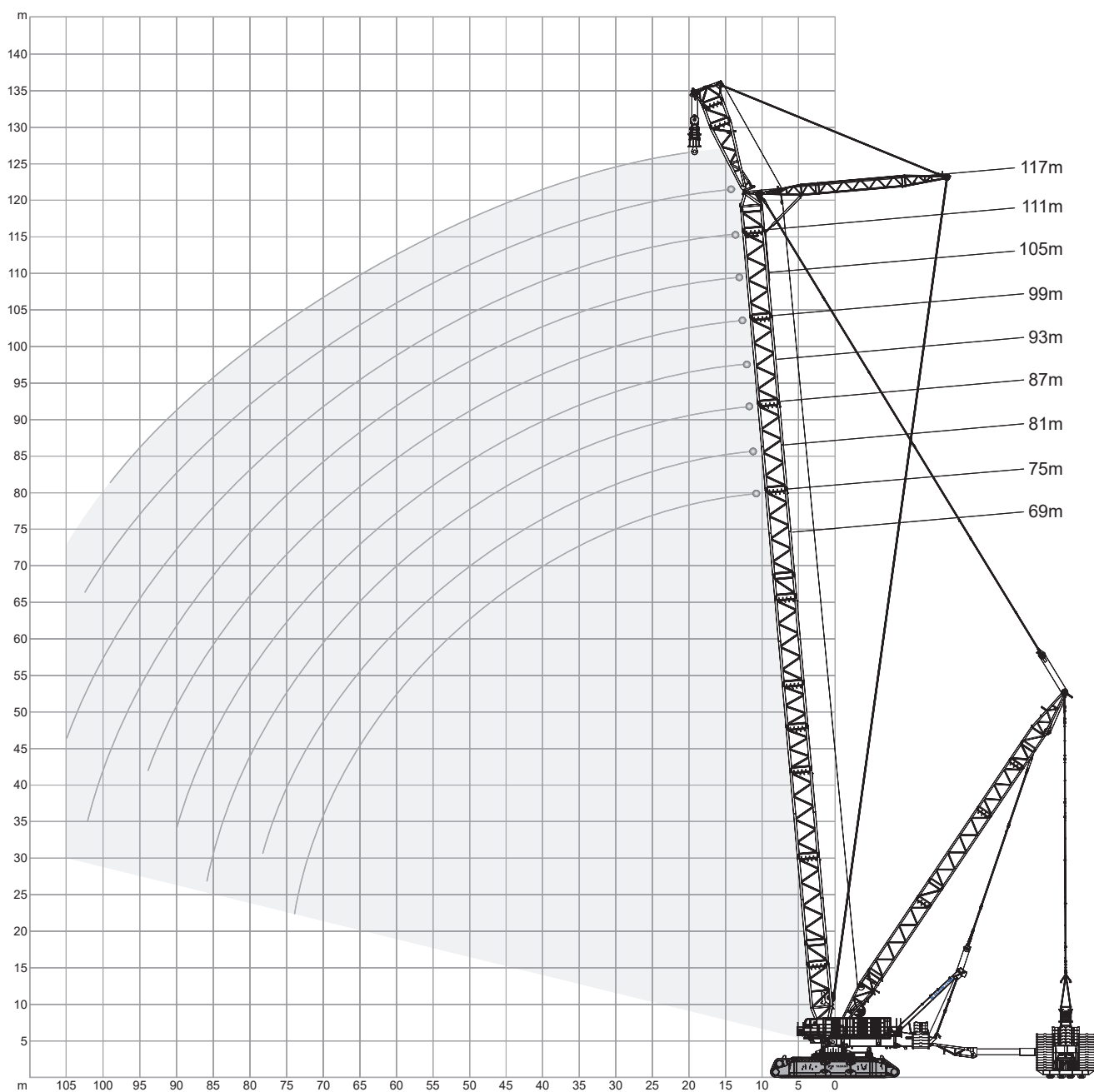
メインブーム角度85°、75°、15°以外のブーム位置での性能は、クレーン制御システムIC-1により計算されます。

# MEMO

---

A large rectangular area with horizontal lines, intended for writing a memo. The lines are evenly spaced and cover the majority of the page's content area.

# SL付き固定式フライジブ





	69m	75m	81m	87m	93m	99m	105m	111m	117m		
m	t	t	t	t	t	t	t	t	t	m	
16	1,917	-	-	-	-	-	-	-	-	16	
17	1,874	1,911	1,918	-	-	-	-	-	-	17	
18	1,830	1,867	1,879	1,865	-	-	-	-	-	18	
19	1,788	1,824	1,841	1,847	1,740	1,614	-	-	-	19	
20	1,747	1,781	1,804	1,807	1,740	1,614	1,487	1,487	-	20	
21	1,707	1,744	1,770	1,767	1,740	1,614	1,487	1,487	1,358	21	
22	1,668	1,708	1,736	1,728	1,740	1,614	1,487	1,487	1,358	22	
24	1,596	1,633	1,671	1,646	1,659	1,614	1,487	1,487	1,358	24	
26	1,527	1,542	1,580	1,564	1,541	1,539	1,487	1,487	1,358	26	
28	1,458	1,452	1,474	1,463	1,433	1,405	1,393	1,379	1,296	28	
30	1,388	1,362	1,367	1,362	1,342	1,314	1,283	1,266	1,223	30	
34	1,233	1,211	1,181	1,160	1,158	1,148	1,130	1,114	1,087	34	
38	1,073	1,068	1,056	1,037	1,014	987	977	973	959	38	
42	946	934	932	924	912	894	869	848	830	42	
46	841	834	823	813	810	802	786	772	750	46	
50	754	747	739	731	713	709	702	695	680	50	
54	680	673	665	653	642	633	619	613	601	54	
58	617	608	597	584	573	564	552	543	530	58	
62	560	549	537	525	513	504	492	482	470	62	
66	509	497	485	473	461	451	439	429	416	66	
70	464	452	440	427	415	405	393	382	369	70	
74	400	412	400	387	374	364	352	341	328	74	
78	-	377	364	351	338	328	315	304	291	78	
82	-	-	333	320	306	296	283	272	258	82	
86	-	-	304	291	278	267	253	242	229	86	
90	-	-	-	266	252	241	227	216	202	90	
94	-	-	-	-	229	218	204	192	178	94	
98	-	-	-	-	-	197	183	171	156	98	
99	-	-	-	-	-	192	178	166	151	99	
102	-	-	-	-	-	178	164	151	-	102	
105	-	-	-	-	-	-	151	-	-	105	

# 吊上げ性能に関する注記

---

定格総荷重はISO4305に準拠しています。

フックやその他の吊具重量は荷重に含まれるため、定格総荷重からは差し引いてください。

詳細は取扱説明書を参照してください。

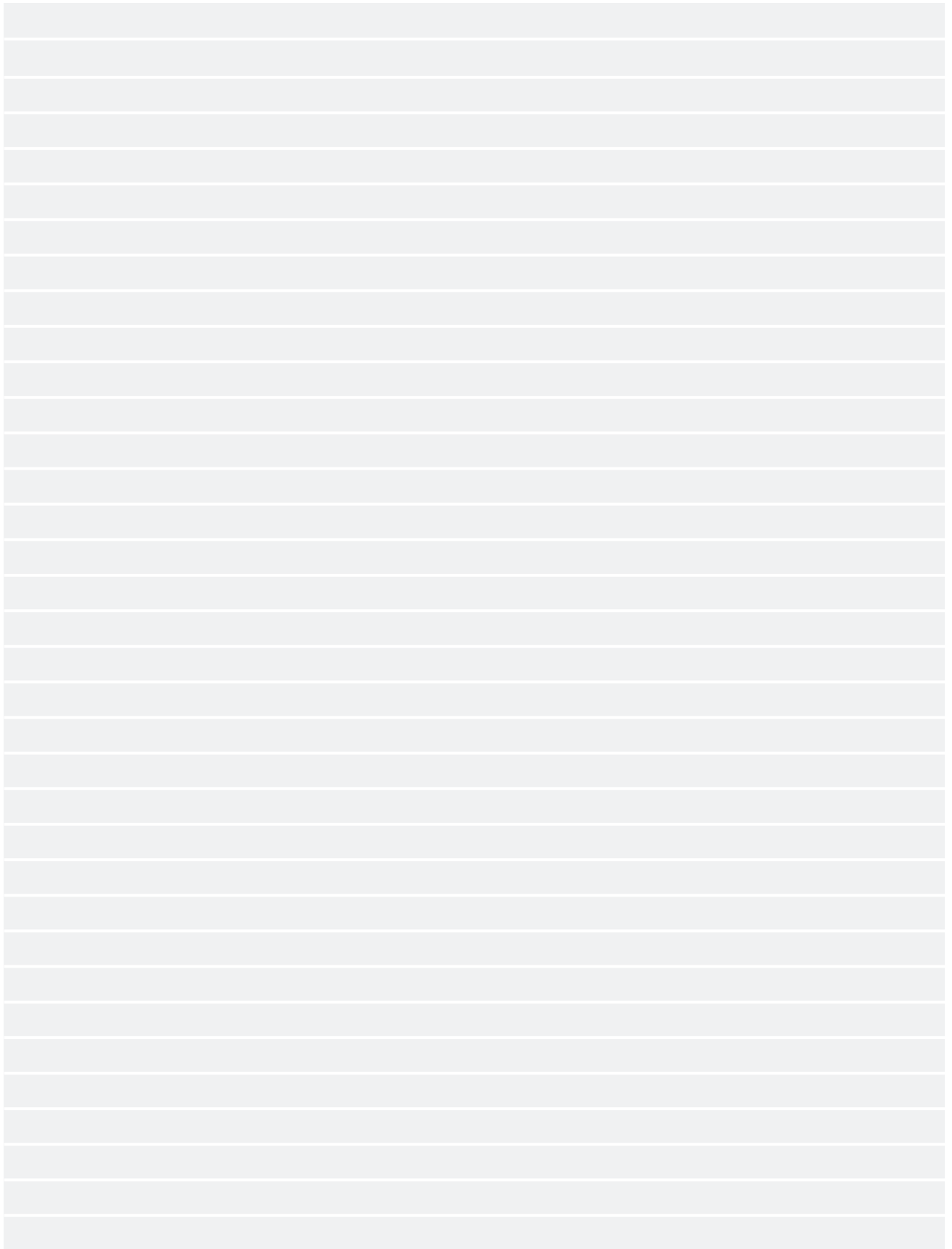
注記：本書で公表しているデータは、参考値です。吊上げ目的に対する適用性を保証するものではありません。

クレーン操作にあたっては、本機付属のIC-1上のロードチャートおよび取扱説明書に必ず従ってください。

場合によっては、スーパーリフトカウンタウエイトが定格荷重で地切りされない場合があります。

# MEMO

---



# 主要諸元

## クローラキャリヤ

クローラキャリヤ：センターフレームとクロスビーム2個 縦方向ビーム2本  
シュー付クローラサイドフレーム2基で構成 全部品は油圧ピンで相互に固定  
クローラ幅：14.0m

### カーボディ

オリジナルCC 88.1600-1のカーボディを使用

### クローラ

ドライブギヤの追加および3.5m長さ延長

### パワートレイン

クローラ：オイルバス方式閉回路型プラネタリギヤ減速装置を介して2基の油圧モータで駆動  
油圧解除式スプリングブレーキを搭載  
各クローラは独立し、無段階制御および逆回転が可能 6連駆動を標準装備

## クレーン部

### カウンタウエイト

ベースプレート(25t)およびカウンタウエイトプレート11個(各10t)により構成される135tの  
カウンタウエイトは上部旋回体に取り付け

### フレーム

高強度の細粒鋼を用いて耐ねじれ溶接構造で製造  
ウインチ3個とブームウインチを装備した搬送しやすい分割式上部旋回体

### 電源および制御モジュール

トランスファギヤおよびポンプを含む2個の独立した駆動装置は、上部旋回体の側面に接続  
電源：2基のメルセデスベンツディーゼルエンジンOM471LAから供給  
最大出力：390kW(523HP)/1,700min<sup>-1</sup>(rpm) トルク：2,460N・m/1,300min<sup>-1</sup>(rpm)  
エンジン：EUステージIV/EPA Tier 4f排ガス規制に準拠  
本システムはAdBlueおよびSCR触媒還元装置を搭載

可変容量形アキシャルピストンポンプ5個とギヤポンプを装備したポンプトランスファギヤボックス  
運転室に電気装備および発電機一式を含むパワー・制御モジュールを装備  
燃料タンク容量：2,000L

### ウインチ

上部旋回体に標準でウインチを5基装備(ウインチ1Aおよび1B、ウインチ2Aおよび2B、  
ブームウインチ)  
オイルバス方式閉回路型プラネタリギヤを介して作動  
油圧解除式マルチディスクブレーキと荷下げ用非摩耗性油圧ブレーキを装備  
全てのワイヤロープ端にはクイックジョイント付き  
油圧で固定されたウインチH1A、H1B、H2A、H2B(オプションH3)は、搬送時に重量を最小にする  
ため取り外し可能

### 旋回装置

プラネタリギヤユニット4基を装備した油圧モータ  
油圧解除式スプリングブレーキと非摩耗性油圧ブレーキ  
旋回速度：0~0.6min<sup>-1</sup>  
最大旋回モーメント：2,350kN・m  
旋回装置はカーボディに取り付け

### 制御システム

IC-1：診断機能付き蓄積プログラム制御システムによる電磁比例パイロットコントロール  
マルチカラーモニタ2基 タッチスクリーン操作による荷重インジケータ  
操作レバー位置に応じた無段階制御の作業速度 エンジン出力を最大限に利用する自動出力制御  
作業範囲制限および接地圧インジケータを標準装備

### 運転室

パワーモジュール前端に位置する広く快適な運転室  
フロントおよびルーフウインドの大型合わせガラス  
コンピュータ制御のエアコン(標準装備)および自立型温風ヒータ  
フロントパネル：計器類およびクレーン制御装置とグラフィックディスプレイ2台を装備  
キャビン：クレーンオペレータからブームがよく見えるよう、運転席と一体で傾斜可能  
ウインチ、SLカウンタウエイトを監視できるカメラシステム アワメータ 負荷率インジケータ  
作業灯2個 収納キャビネットおよび冷却装置を標準装備

### 電気機器

24Vシステム(バッテリー×2：12V/180Ah)  
3相オルタネータ：24V、80A  
3相発電機(400V 50Hz 20kVA)：エアコン、ヒータ、照明、または現場のさまざまな用途で使用  
非常用発電機(400V 50Hz 20kVA)

# 主要諸元

## ブーム構成

<b>SSL</b>	117mブーム：2×108m CC 88.1600-1メインブーム、3×3.00mクロスコネクタ メインブーム長さ：69～117m
<b>SWSL</b>	117mジブ：2×108m CC 88.1600-1ジブ、3×3.00mクロスコネクタ フライジブ長さ：42～117m メインブーム長さ：69～117m メインブーム角度：75°、85°*
<b>SFSL</b>	SWSLと同一のブーム 固定ジブ角度15°
<b>SFVL</b>	15mジブ：2×12m CC 88.1600-1固定ジブ、3.00mクロスコネクタ ジブ長さ：15m ジブ角度(対ブーム)：15° メインブーム長さ：69～117m

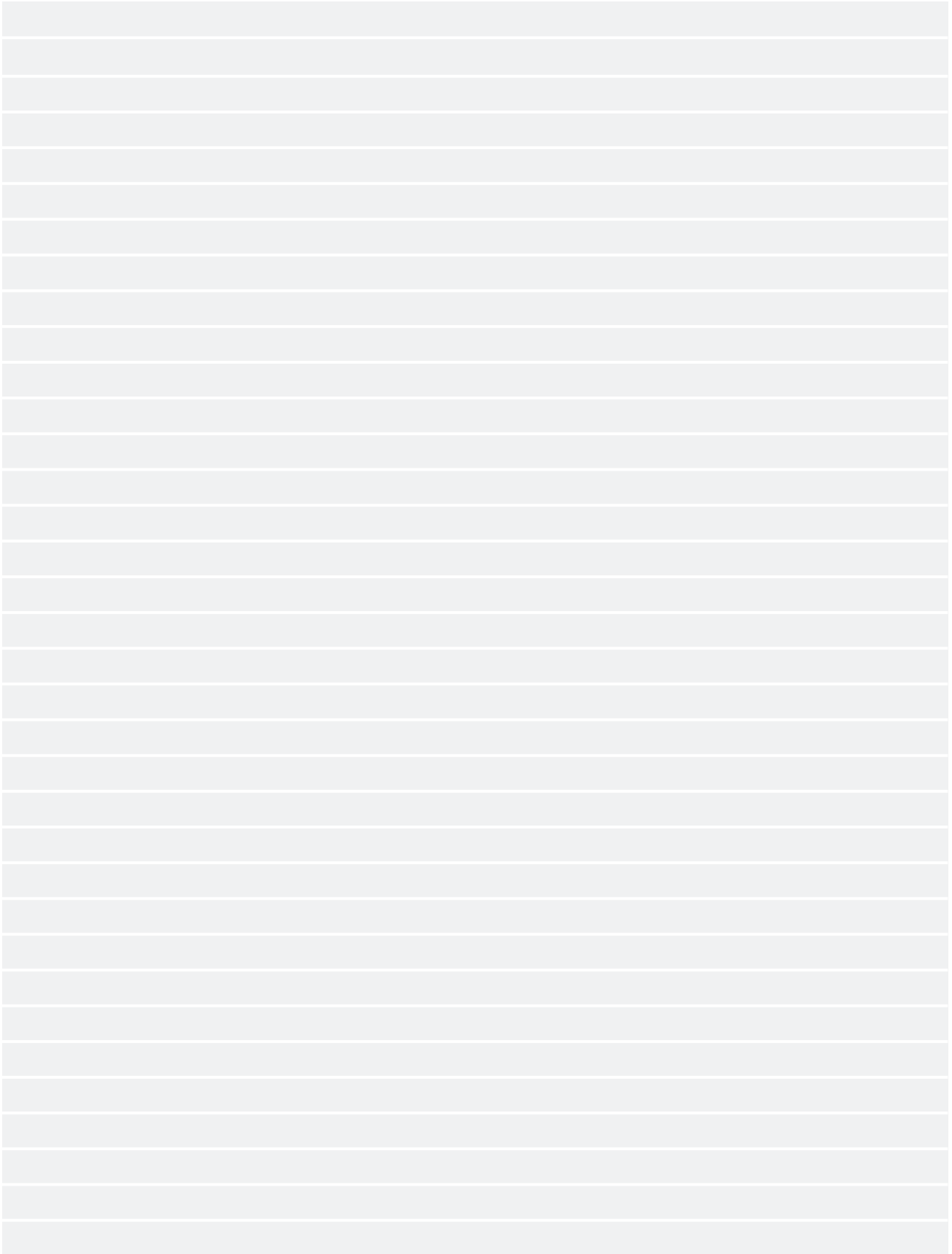
\*ブーム角度無段階調節

## オプション

<b>780tスーパーリフト カウンタウエイトプレート (スチールボックス)</b>	カウンタウエイトキャリア用標準カウンタウエイトプレート(10t)×78個で構成
<b>カウンタウエイトキャリア</b>	油圧による駆動装置およびステアリングを装備する最大総重量640tの4軸キャリア
<b>代替用カウンタウエイト プレート</b>	ユーザ専用のカウンタウエイトプレート組合せ：7.5t/10t/15t(搬送性の各国最適化用)
<b>鑄造カウンタウエイト</b>	スチールボックス型カウンタウエイトの代わりに使用
<b>ウインチH3</b>	追加ウインチ ワイヤロープ径：40mm ランナ用 ワイヤロープ長さ：760m
<b>ランナ(3m) – 最大70t</b>	2本掛け ブームまたはジブ先端に装着 ブーム傾斜が急な状態でのシーブまでの距離：約1.3m 吊上げ荷重：最大70t
<b>1,600t用重荷重装置</b>	1,350t以上吊上げ時の専用装置：フックブロックシステム1,600t 補強ブーム端および補強ジブ端 800tシーブセット×2
<b>特殊ブーム構成</b>	特殊なブーム組合せは要望により検討
<b>自動給脂</b>	旋回リングおよび上部旋回体用
<b>旋回リングクイック接続用 ナット</b>	油圧工具でのクイック接続用ナットによるキャリアと上部旋回体間のクイック接続により 搬送時カーボディ重量を40t未満に低減
<b>火災抑制システム</b>	コンテナのシャッタを含む自動火災抑制システム
<b>火災検知システム</b>	検出のみ
<b>運転室内簡易ベッド</b>	折りたたみ可能な簡易ベッド
<b>運転室の折りたたみシート</b>	運転室内に折りたたみ式2セット
<b>転落防止</b>	ブーム、ジブ、SLマスト用

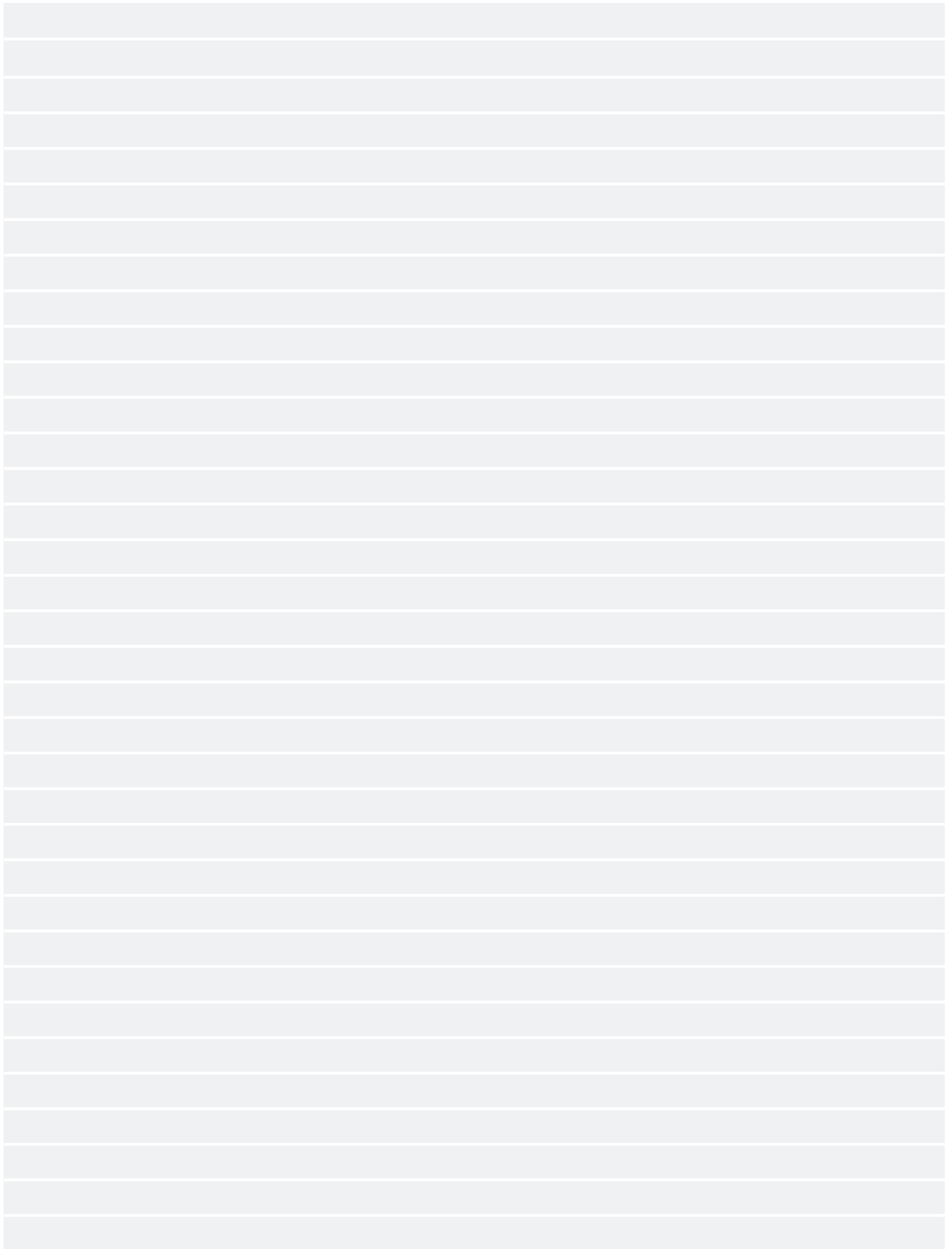
# MEMO

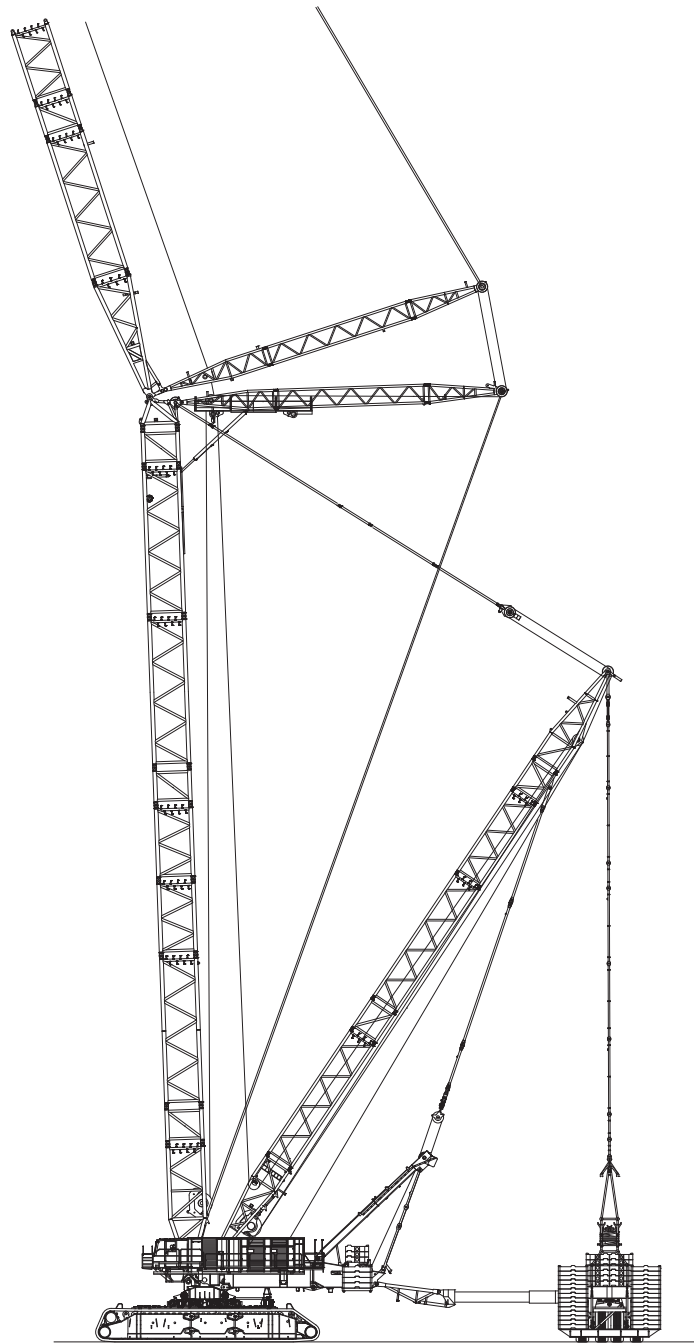
---



# MEMO

---





## 株式会社 タダノ

北海道支店 〒003-0026 北海道札幌市白石区本通21丁目南1番40号 011-861-9030  
 旭川営業所 〒070-0034 北海道旭川市4条通8丁目1703-59(LC1号館4階) 0166-25-2817  
 帯広営業所 〒080-0010 北海道帯広市大通南12丁目20番地(あおぼ十勝ビル3階) 0155-28-6200  
 函館営業所 〒041-0806 北海道函館市美原3丁目16番25号(日本ハウスホールディングスビル6階) 0138-47-5122  
 東北支店 〒984-0002 宮城県仙台市若林区卸町東4丁目2番21号 022-288-5550  
 青森営業所 〒030-0861 青森県青森市長島2丁目10番4号(ヤマウビル) 017-777-4231  
 北東北営業所 〒020-0864 岩手県盛岡市西仙北1丁目3番546号 019-635-0611  
 郡山営業所 〒963-8025 福島県郡山市桑野2丁目2番16号(藤尾ビル3階) 024-932-3513  
 北陸支店 〒930-0177 富山県富山市西二俣344番地 076-436-1555  
 新潟営業所 〒950-1125 新潟県新潟市西区流通3丁目1番5 025-268-0770  
 金沢営業所 〒921-8011 石川県金沢市入江2丁目54番地(中村ビル2階) 076-292-2326  
 関東支店 〒362-0046 埼玉県上尾市大字高丁目464番地5号 048-780-7711  
 水戸営業所 〒310-0853 茨城県水戸市平須町158番地268 029-244-3051  
 群馬営業所 〒379-2154 群馬県前橋市天川大島町3丁目52番4号 027-261-7211  
 東京支店 〒131-0034 東京都墨田区堤通1丁目19-9(リバーサイド隅田・セントラルタワー9階) 03-6661-8320  
 千葉営業所 〒285-0802 千葉県佐倉市大作1丁目8番4号(佐倉第三工業団地内) 043-498-3520  
 横浜営業所 〒224-0053 神奈川県横浜市都筑区池辺町4843番地1 045-936-2811  
 中部支店 〒491-0824 愛知県一宮市丹陽町九日市場字下田122 0586-76-1181  
 静岡営業所 〒422-8008 静岡県静岡市駿河区栗原6番25号(静鉄栗原ビル3階) 054-261-1161  
 松本営業所 〒390-0852 長野県松本市大字島立399番地1(滴水ビル703号) 0263-40-0360  
 関西支店 〒590-0906 大阪府堺市堺区三宝町7丁目352番地2 072-221-2727  
 京都営業所 〒601-8328 京都府京都市南区吉祥院九条町23番地1(NKDビル3階) 075-681-0421  
 神戸営業所 〒673-0898 兵庫県明石市樽屋町8番34号(第5池内ビル503号) 078-918-3111  
 四国支店 〒761-0185 香川県高松市新田町甲34番地 087-839-5777  
 松山営業所 〒791-1113 愛媛県松山市森松町886番地4 089-956-8800

中国支店 〒731-4311 広島県安芸郡坂町北新地1丁目4番96号 082-884-0255  
 岡山営業所 〒700-0962 岡山県岡山市北区北長瀬表町3丁目9番25号(A-21北長瀬ビル3階) 086-230-7810  
 松江営業所 〒690-0061 島根県松江市白湯本町13-4(大樹生命松江ビル5階) 0852-20-7393  
 徳山営業所 〒745-0007 山口県周南市岐南町8番31号(福谷ビル2階) 0834-31-1715  
 九州支店 〒816-0912 福岡県大野城市御笠川3丁目2番14号 092-503-7821  
 大分営業所 〒870-0913 大分県大分市松原町3丁目1番11号(大分鐵鋼ビル5階) 097-551-8567  
 南九州営業所 〒899-5231 鹿児島県始良市加治木町反土144番地8(インターフロントビル1階) 0995-63-9720  
 沖縄営業所 〒901-2122 沖縄県浦添市勢理客2丁目18番5(GKビル101号) 098-877-7077

本社 〒761-0185 香川県高松市新田町甲34番地 087-839-5555

タダノホームページアドレス  
[www.tadano.co.jp](http://www.tadano.co.jp)



●お届けいたします製品は、改良などのため、このカタログと相違する場合がありますので、ご了承ください。