

<エコすけ>って、なあに？

エコすけの体は、  
 エコを目指す、矢印のかたち。  
 エコすけは、エコの「おたすけ」マン。  
 きっとタダノ製品を「介」して、  
 エコを実現するんだね。



# ROUGH TERRAIN CRANE GR-130F



## 株式会社 タダノ

北海道支店 〒003-0026 北海道札幌市白石区本通2丁目南1番40号 011-861-9030  
 旭川営業所 〒070-0034 北海道旭川市4条通8丁目1703-59(旭川四条ビル4階) 0166-25-2817  
 帯広営業所 〒080-0010 北海道帯広市大通南12丁目20番地(あおぼ十勝ビル3階) 0155-28-6200  
 函館営業所 〒041-0806 北海道函館市美原3丁目16番25号(日本ハウスホールディングスビル6階) 0138-47-5122  
 東北支店 〒984-0002 宮城県仙台市若林区卸町東4丁目2番21号 022-288-5550  
 青森営業所 〒030-0861 青森県青森市長島2丁目10番4号(ヤマウビル) 017-777-4231  
 北東北営業所 〒020-0864 岩手県盛岡市西仙北1丁目3番4番6号 019-635-0611  
 郡山営業所 〒963-8025 福島県郡山市桑野2丁目2番16号(藤尾ビル3階) 024-932-3513  
 北陸支店 〒930-0177 富山県富山市西二俣3番4番地 076-436-1555  
 新潟営業所 〒950-1125 新潟県新潟市西区流通3丁目1番5 025-268-0770  
 金沢営業所 〒921-8011 石川県金沢市入江2丁目5番4番地(中村ビル2階) 076-292-2326  
 関東支店 〒362-0046 埼玉県上尾市大字壱丁目4番4番地5号 048-780-7711  
 水戸営業所 〒310-0853 茨城県水戸市平須町1番5番地2番6番地 029-244-3051  
 群馬営業所 〒379-2154 群馬県前橋市天川大島町3丁目5番4番地 027-261-7211  
 東京支店 〒130-0014 東京都墨田区亀沢2丁目4番12号 03-3621-7790  
 千葉営業所 〒285-0802 千葉県佐倉市大作1丁目8番4号(佐倉第三工業団地内) 043-498-3520  
 横浜営業所 〒224-0053 神奈川県横浜市都筑区池辺町4番4番地1 045-936-2811  
 中部支店 〒491-0824 愛知県一宮市丹陽町九日市場字下田122 0586-76-1181  
 静岡営業所 〒422-8008 静岡県静岡市駿河区栗原6番25号(静鉄栗原ビル3階) 054-261-1161  
 松本営業所 〒390-0852 長野県松本市大字島立399番地1(滴水ビル703号) 0263-40-0360  
 関西支店 〒590-0906 大阪府堺市堺区三宝町7丁目3番2番地2 072-221-2727  
 京都営業所 〒601-8328 京都府京都市南区吉祥院九条町23番地1(NKDビル3階) 075-681-0421  
 神戸営業所 〒673-0898 兵庫県明石市樽屋町8番34号(甲南アセット明石第二ビル503号) 078-918-3111  
 四国支店 〒761-0185 香川県高松市新田町甲3番4番地 087-839-5777  
 松山営業所 〒791-1113 愛媛県松山市森松町8番6番地4 089-956-8800

中国支店 〒731-4311 広島県安芸郡坂町北新地1丁目4番9番6号 082-884-0255  
 岡山営業所 〒700-0941 岡山県岡山市北区青江1丁目7番33号(青江土地倉庫ビル3階) 086-223-9258  
 松江営業所 〒690-0061 島根県松江市白濁本町13-4(三井生命松江ビル5階) 0852-20-7393  
 徳山営業所 〒745-0007 山口県周南市岐南町8番31号(福谷ビル2階) 0834-31-1715  
 九州支店 〒816-0912 福岡県大野城市御笠川3丁目2番14号 092-503-7821  
 大分営業所 〒870-0913 大分県大分市松原町3丁目1番11号(大分鐵鋼ビル5階) 097-551-8567  
 南九州営業所 〒899-5231 鹿児島県姶良市加治木町反土1442番地8(インターフロントビル1階) 0995-63-9720  
 沖縄営業所 〒901-2122 沖縄県浦添市勢理客2丁目18番5(GKビル101号) 098-877-7077

本社 〒761-0185 香川県高松市新田町甲3番4番地 087-839-5555  
 東京事務所 〒130-0014 東京都墨田区亀沢2丁目4番12号(両国ビル) 03-3621-7777

タダノホームページアドレス  
<http://www.tadano.co.jp>



- 一般道路を特殊ステアリングモードにして走行するのは、危険ですので禁止されています。
- お届けいたします製品は、改良などのため、このカタログと相違する場合がありますので、ご了承ください。
- 使用にあたっては、取扱説明書の内容をよく読んで正しくお使いください。



# 新『ピタゴラス』が先進の安全装備と機能を搭載!!



**PITAGORAS**  
ROUGH TERRAIN CRANE  
**GR-130F**

ディーゼル特殊自動車2014年排出ガス規制適合  
低騒音型建設機械 基準値をクリア



※写真はメーカーオプション装着車です。  
〔路肩灯、マーカーランプ〕

油圧ポンプ吐出量を効率よくコントロールするポジティブ・コントロールと、新型エンジン搭載で環境性能アップ! 安全性や騒音低減にも配慮して、ふところの深さに定評のある信頼のクレーン能力がますます活躍の場を広げます。

## ふところが深い作業に大活躍

電線を越えての作業、高架下やビル階上などへの送り込み作業に、ピタゴラスのふところの深さが威力を発揮。

## 信頼のクレーン能力

4段メインブーム&6段ジブは、定評の能力と信頼性。コンパクトながら、ふところ作業・高所作業にしっかりと応えます。

## 使える、余裕の作業範囲

最大地上揚程30.7m、最大作業半径23.0m、余裕の作業範囲を実現。手元から、作業ポイントへの送り込みもラクに行えます。

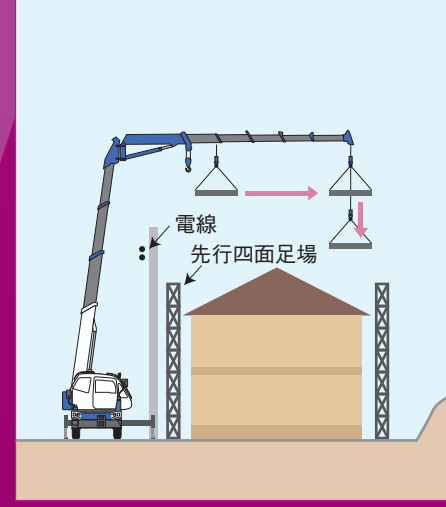
## 安全走行をサポート!

業界初の画期的なビューシステムを装備しました! 確認しづらい左前方の歩行者などを検知する「**ヒューマンアラートシステム**」  
車両後部のカメラにより、後方の安全を確認できる「**バックモニタ**」

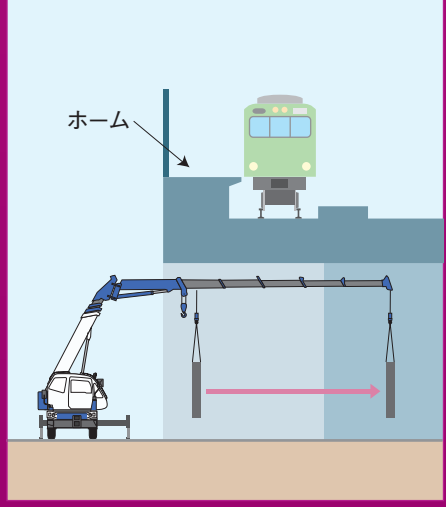
## 3つのエコ・システム

**燃料消費モニタ**: 作業効率と環境に配慮した操作をサポートします。  
**エコ・モード**: クレーン操作中のエンジン回転数を制限。周辺環境に配慮した作業を実現しました。  
**ポジティブ・コントロール**: クレーン作業時の油圧ポンプ吐出量を、操作レバーの操作量に応じて効率よくコントロールします。

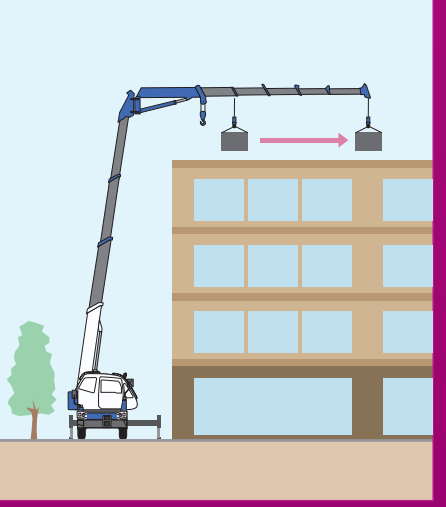
住宅建築の電線越え作業例



高架下への送り込み作業例



ビル屋上への送り込み作業例





# 自在な作業を可能にする高い操作性とクレーン性能

最大地上揚程  
**30.7m**

つり上げ能力  
**650kg**

- クレーン容量 4.9t × 82°(主巻作業)  
1.8t × 70°(補巻作業)
- 最大地上揚程 19.0m(主巻)  
30.7m(補巻)
- 最大作業半径 13.0m(主巻)  
23.0m(補巻)
- ブーム長さ 5.5m~15.0m
- ジブ長さ 4.1m~15.9m
- ブーム起伏角度 -3°~82°
- ジブオフセット角度 7°~75°
- 旋回後端半径 1.47m



快適なキャビンで長時間の作業も  
ラクラクこなせます。



操作性と視認性に  
優れたAML



AML 外部表示灯

最大作業半径  
**23.0m**

つり上げ能力  
**270kg**

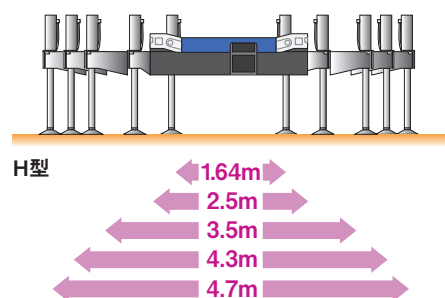


## ジブ長さ制限スイッチ

任意のジブ長さを記憶し、クレーン作業中にその長さ到達すると、自動停止します。



## 安定性に優れた 5段階張出のH型アウトリガ



## 快適作業を実現する 2モータ2ドラム

2モータ2ドラムウインチの採用により、メイン・サブフックの切り換えなしで、快適に操作できます。



## キャビン内の操作でカンタンにジブ張出

ジブの張出・格納は、キャビン内でカンタン操作。作業開始や終了までの時間を短縮します。またジブ張出は反転張出式を採用し、車体の範囲内でラクに展開できます。

### 1 車体を設置



### 2 ブームを起こす



### 3 ブームを伸ばす



### 5 ジブを起こす



### 4 ジブを反転させ、ピンを連結

操作プロセスを表示パネルで確認しながら、張出せます。



※写真はメーカーオプション装着車です。(路肩灯、マーカーランプ)





## 最新のビューシステムで安全走行をサポート



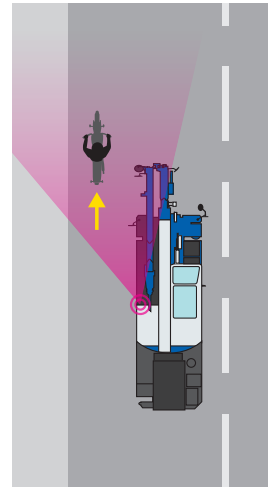
### ヒューマンアラートシステム(人物検知警報装置) **世界初!**

運転席からは確認しづらい車両左前方の歩行者や自転車などに乗った人物を検知します。

※周辺の明るさ、移動している人の速度などによってお知らせできなかったり、お知らせが遅れたりします。



左前方と前方映像



検出用カメラ

### LEDヘッドランプ

高照度のLEDヘッドランプを新採用。耐久性が高く、夜間走行時のよりクリアな視界を提供します。



### ヒータ付電動格納ミラー

両サイドミラーは、曇りにくいヒータ付電動格納ミラーを標準装備。積雪時や雨天、トンネル走行時の視認性低下を抑えます。



### 操作性と運転性に優れた装備と乗り心地が快適なサスペンションシート



盗難防止装置  
イモビライザをオプション設定。



### バックモニタ(後方映像表示装置)

車両後部のカメラにより、後方の安全を確認できます。

※カメラが映し出す範囲は限られています。映像を通信せず、必ず車両周辺の安全を直接確認しながら運転してください。



後退時後方映像



後方カメラ



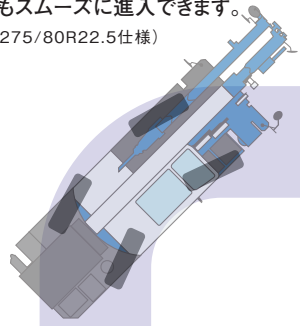
通常走行時前方映像



前方カメラ

### 優れた狭所進入性

最小回転半径は2輪ステアリングで6.5m、4輪ステアリングで3.8m。狭い直角道路や住宅地の道路へもスムーズに進入できます。(タイヤサイズ：275/80R22.5仕様)



## 環境対応エンジンへの取組み



当機には厳しい排出ガス規制をクリアするため、高度な電子制御による排出ガス規制適合エンジンを搭載しています。その機能は定期的なメンテナンス実施により、維持することができます。

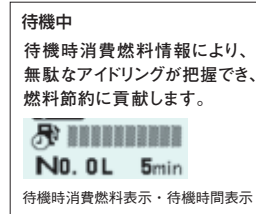
キャリア左後方に尿素水タンクを装備



## エコロジー & エコノミー

### 燃料消費モニタ

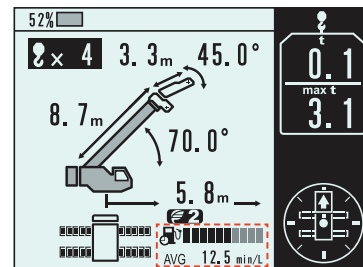
CO<sub>2</sub>排出量削減、燃料消費量の改善、低騒音作業など、作業効率と環境に配慮した操作をサポートします。



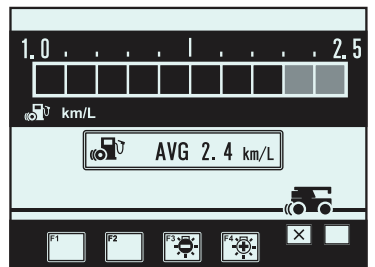
待機中

待機時消費燃料情報により、無駄なアイドリングが把握でき、燃料節約に貢献します。

待機時消費燃料表示・待機時間表示



通常画面(作業時)



通常画面(走行時)

### エコモード

クレーン操作中の不必要なエンジン回転数を抑制。

エコモード1では最大約27%、エコモード2では最大約29%ものCO<sub>2</sub>排出量削減と燃料消費量の改善を実現しています。



### ポジティブ・コントロール

油圧ポンプ吐出量を、効率よくコントロールします。クレーン非操作時のCO<sub>2</sub>排出量・燃料消費量を最大約20%削減できます。

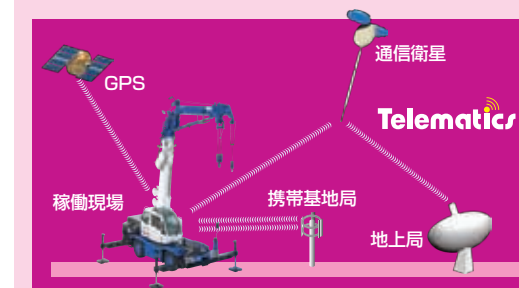


※クレーン非操作時における比較です。

### テレマティクスWEB情報サービス「HELLO-NET」

1台ごとの位置情報はもちろん、日々の稼働状況や燃料残量、部品交換や点検時期も確認できます。機械情報の共有で、よりきめ細かいサポートサービスを提供いたします。

※携帯通信を標準装備。(オプションで衛星通信に変更できます。)



## HELLO-NET



### その他の充実装備



前方ステップ

右側後方ステップ

物入れ(前方キャリア上)

マーカーランプ※オプション

工具箱(右側後方)

※写真はメーカーオプション装着車です。(路肩灯、マーカーランプ)