



カーゴクレーン Zest Safety シリーズ




カーゴクレーン Zest EX シリーズ

[大型トラック架装用]

SPECIFICATIONS

仕様書の見方・運転資格

●超大型トラック架装用(GVW 20~25t車級)

 **ZS580** series

 **ZS580SL** series

●大型トラック架装用(GVW 15~25t車級)

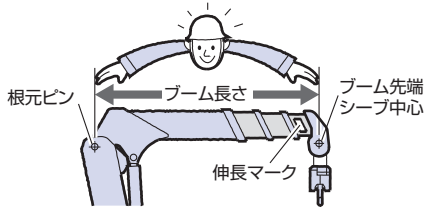
 **ZX500** series

 **ZX500SL** series

仕様書の見方 (仕様書に使われている用語)

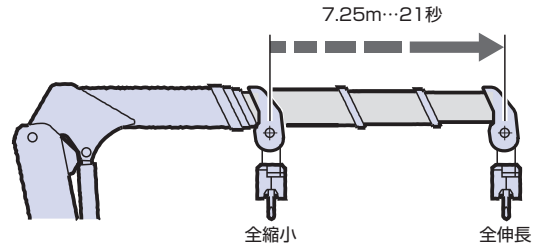
◆ブーム長さ

ブーム根元ピン(取付ピン)からブーム先端シーブ中心までの長さをいいます。たとえばZX504で「3.55m~10.8m」とは、全縮小時の長さが3.55m、全伸長時の長さが10.8mということです。各ブーム長が表示長さを少しでも超えた時は、次のブーム長さの性能で作業してください。同時伸長の場合は、ブーム長さがわかるように伸長マークを表示しています。



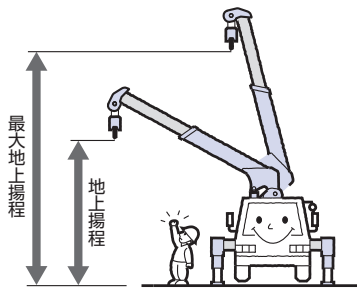
◆ブーム伸ばし速度

ブームの伸びる最高速度をいい、通常は全縮小から全伸長までのストロークを伸びるのに要する時間(秒)で表わします。時間が少なくなればなるほど速いということになります。たとえば「7.25m/21s」とは、ブームが7.25m伸びるのに21秒要するということです。



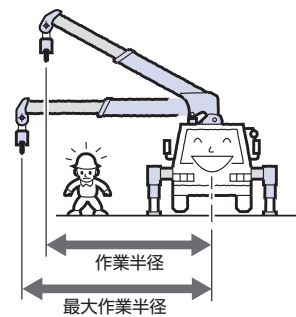
◆地上揚程

地面からフックまでの高さをいいます。ブーム全伸長で起伏角度を最大にした状態でフックを巻上げたとき、最大地上揚程が得られます。



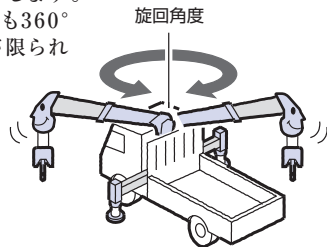
◆作業半径

クレーン旋回中心とフック中心との水平距離をいいます。ブーム全伸長で起伏角度を最小にしたとき、最大作業半径になります。



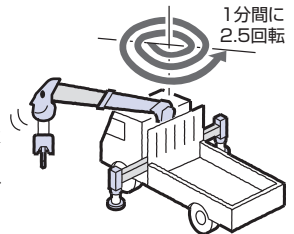
◆旋回角度

ブームの旋回範囲を角度で表わします。「360°連続」とは、左右どちらにも360°連続して旋回でき、旋回範囲が限られていないということです。



◆旋回速度

1分間に旋回する回数をいいます。たとえば2.5rpmとは1分間に2.5回転するというので、数値が大きくなればなるほど速く旋回することになります。

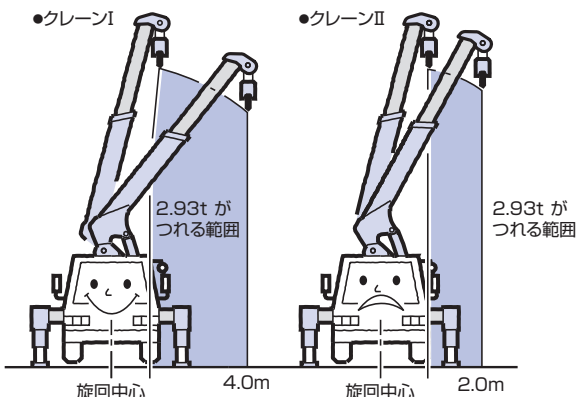


ZXおよびZSシリーズは、操作性向上のためにブーム長さが長くなると旋回速度を落とす周速制御機能を装備しています。仕様書では、全縮時の値を記載しています。

◆最大クレーン容量

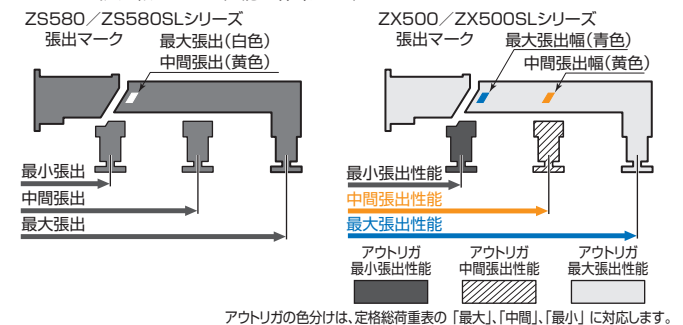
クレーンのつり上げ能力をいい、最大定格総荷重(つり上げ荷重)とその最大定格総荷重がつけれる作業半径の積で表わします。たとえば「2.93t×4.0m(4本掛け)」とは、2.93tのつり荷(つり具の質量を含む)を4本掛けフックで4.0mの作業半径までつけれるということです。また能力の大きさを比較するときは、積の値(モーメント)のトン・メートル(t・m)で表わします。たとえば2つの同じ最大定格総荷重(2.93t)のクレーンで、クレーンIは2.93tを4.0mの作業半径で、クレーンIIは2.93tを2.0mの作業半径でつり上げることのできる場合:

クレーンIは、 $2.93t \times 4.0m = 11.72t \cdot m$
クレーンIIは、 $2.93t \times 2.0m = 5.86t \cdot m$
となり、クレーンIの方が能力が大きいです。



◆アウトリガ張出幅とつり上げ能力

本仕様書では、ZS580/ZS580SLシリーズの場合、アウトリガを最大張出して水平な堅い地面にクレーンを水平に設置している場合の性能を表示しております。アウトリガの張出が最大でない場合は、つり上げ能力が低下します。アウトリガ中間張出時は、最小張出の性能で作業してください。また、ZS580のリヤアウトリガ付仕様でリヤアウトリガの張出が最大でない場合も、つり上げ能力が低下します。最小張出の性能で作業してください。ZX500/ZX500SLシリーズの場合、水平な堅い地面にクレーンを水平に設置している場合の性能を表示しております。性能はアウトリガの張出幅により変わります。アウトリガの張出幅に応じた性能で作業してください。



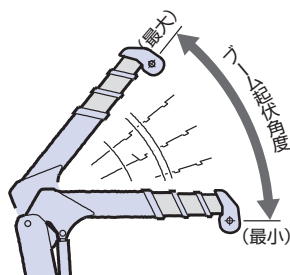
アウトリガの色分けは、定格総荷重表の「最大」、「中間」、「最小」に対応します。

◆停止仕様と警報仕様

ZS580/ZS580SLシリーズの場合、定格荷重は、空車時定格総荷重となります。停止仕様の場合、定格荷重を超えると危険側操作を停止します。警報仕様の場合、定格荷重に近づくと警報が出ますので、注意して操作してください。ただし、定格荷重を超えても停止はしません。ZX500/ZX500SLシリーズの場合、定格荷重は、車両の積載条件により、定格総荷重表中のクレーン強度定格総荷重から空車時定格総荷重の範囲となります。

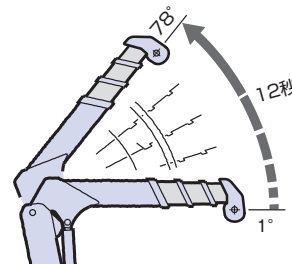
◆ブーム起伏角度

ブームを上げ下げできる範囲を角度で表したものです。「1°~78°」とは水平位置から上に1°(最小)から78°(最大)までの間を上下できるということです。



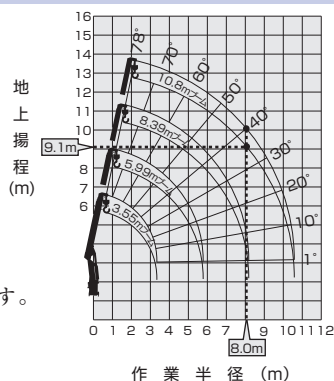
◆ブーム上げ速度

ブームを上げる最高の速度をいい、ブームを最も下げた状態から最大に上げるまでに要する時間(秒)で表わします。時間が少なくなればなるほど速いということになります。たとえば「1°~78°/12s」とは、1°から78°まで上げるのに12秒要するという事です。



◆作業半径-揚程図

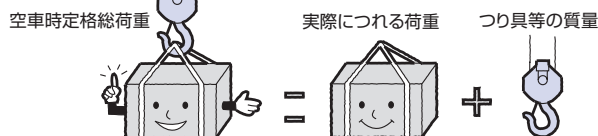
ブーム長さや起伏角度から、地上揚程と作業半径を読み取ることができます。ただし図はブームのたわみを含んでいませんので、実際の値とは異なります。



*たとえば10.8mブームで起伏角度40°のときは、地上揚程9.1m 作業半径8.0m と読みます。

◆空車時定格総荷重

カーゴクレーンの強度および安定度に基づいて決められた性能で、ブーム長さや作業半径によって空車時定格総荷重が変わります。また空車時定格総荷重の値にはフックなどのつり具の質量が含まれています。

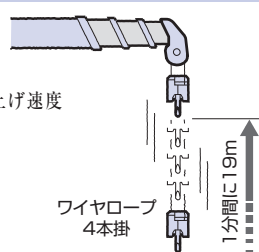


◆フック巻上げ速度

フックが1分間に巻上げられる最高の速度を表わします。

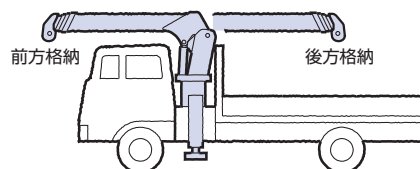
$$\frac{\text{ウインチがワイヤロープを巻込む速度}}{\text{ワイヤロープの掛け数}} = \text{フック巻上げ速度}$$

19m/min(4層、4本掛)とは、ウインチドラムにワイヤロープを4層巻いてある状態で4本掛けのフックが1分間に19m巻上げられるということです。



◆ブーム格納方向

走行時のブーム格納方向は「後方格納」と「前方格納」「側方格納」がありますが、車検時に格納方向が決まりますので決められた方向に格納して走行してください。車検状態と異なる方向への格納は違反となり、処罰されます。



◆作業半径とつり上げ能力

クレーンのつり上げ能力は、作業半径が大きくなると逆に小さくなります。

ZX503 空車時定格総荷重(8.31mブーム・アウトリガ最大張出時、C性能)

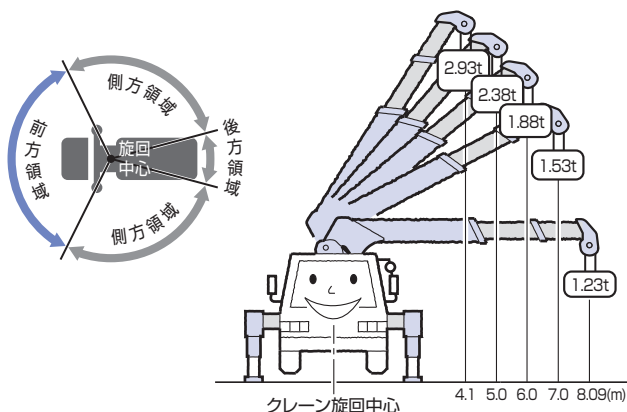
作業半径 (m)	4.1	5.0	6.0	7.0	8.09
定格総荷重 (t)	2.93	2.38	1.88	1.53	1.23

荷をつつてブーム起伏を下げる場合は注意しなければなりません。

作業を行うときには必ずクレーン本体に貼り付けている定格総荷重表で確認し、作業領域に応じた荷重で作業を行ってください。

前方領域は、定格総荷重の1/4(25%)以下で作業してください。

アウトリガ張出状態や作業領域によって定格総荷重は異なります。



運転資格

■クレーンの運転と玉掛け作業をするための資格
つり上げ荷重0.5t以上のクレーンの運転と玉掛け作業をする場合は、つり上げ能力により資格等が異なります。

<0.5t以上1t未満>

移動式クレーン運転業務の特別教育と玉掛け特別教育が必要です。

<1t以上5t未満>

移動式クレーン運転士免許もしくは小型移動式クレーン運転技能講習と玉掛け技能講習が必要です。

<5t以上>

移動式クレーン運転士免許と玉掛け技能講習が必要です。

■「小型移動式クレーン運転技能講習」および「玉掛け技能講習」は、各都道府県労働基準局または、その指定機関が行っています。

*詳しくは、各地にある労働基準局または、タダノ事務所までお問合わせください。

■「移動式クレーン運転業務の特別教育」および「玉掛け特別教育」は、定められた規定に沿って事業主が行うことができます。

	つり上げ能力					
	0.5t	1t	2t	3t	4t	5t以上
運転者	資格不要	移動式クレーン運転業務の特別教育修了	移動式クレーン運転業務の特別教育修了	移動式クレーン運転業務の特別教育修了	移動式クレーン運転業務の特別教育修了	移動式クレーン運転業務の特別教育修了
玉掛け作業	資格不要	玉掛け特別教育修了	玉掛け特別教育修了	玉掛け特別教育修了	玉掛け特別教育修了	玉掛け特別教育修了

注釈: ◀ の範囲迄は可能です。

ZS585 主要諸元

最大クレーン容量	2.95 t×5.0 m (4本掛)
最大作業半径	15.67 m
最大地上揚程	約17.5 m
ブーム長さ	4.4 m ~ 15.92 m
ブーム伸ばし速度	11.52 m/30s
旋回角度	360°連続
旋回速度	2.5 rpm(全縮時)
ブーム起伏角度	1°~82°
ブーム上げ速度	1°~82°/24s
フック巻上げ速度	16 m/min (4層、4本掛)
ブーム形式	七角形5段油圧伸縮式(2・3段目順次、4・5段目同時)
ブーム伸縮装置	複動油圧シリンダ直押し式 3本、 ワイヤロープ式伸縮装置 1基
ブーム起伏装置	複動油圧シリンダ押し式
旋回装置	油圧モータ駆動ウォーム・平歯車減速式 (ボールベアリング支持)、旋回自動ロック付
巻上装置	油圧モータ駆動平歯車減速式、油圧式自動ブレーキ、 ワイヤロープ押しローラ付
ワイヤロープ	径10mm×長さ95m、7×7+6×Fi(29)
フック格納方式	フック・イン(ブーム先端フック格納)方式
アウトリガ	複動油圧シリンダ直押し式(油圧張出式)、 最大張出幅3.9m、中間張出幅3.1m、 最小張出幅2.25m
リヤアウトリガ	【装備時】複動油圧シリンダ直押し式(油圧張出、回転格納式) 最大張出幅3.5m、最小張出幅2.25m
油圧ポンプ	2連ギヤポンプ
作動油タンク容量	90L
操作装置	レバー操作方式/ラジコン操作方式...ラジコン装着機のみ
アクセル方式	オートアクセル(操作レバー連動アクセル機構) 及び単独アクセル
安全装置	角度計、巻過防止装置、玉掛けロープはすれ止め、 警報ブザー、音声警報、油圧安全弁、 油圧シリンダロック装置、水準器、高さ制限装置、 定格荷重制限装置もしくは定格荷重指示装置
制御装置	【ラジコン操作時のみの機能】 周速制御

各速度は、無負荷時、ポンプ吐出量
38 L/min (旋回)、43 L/min(ブーム上げ)、85 L/min (ブーム伸ばし・フック巻上げ)
の場合の値を示します。

定格総荷重表(t) <側方・後方領域>

A性能

作業半径 (m)	4.4m ブーム、7.28m ブーム		10.16m ブーム	
	アウトリガ最大張出	アウトリガ最小張出	アウトリガ最大張出	アウトリガ最小張出
2.85以下	2.95	2.95	2.85以下	2.95
3.0	2.95	2.70	3.0	2.95
4.0	2.95	1.60	3.5	2.95
4.3	2.95	1.45	4.1	2.95
4.5	2.70	1.30	4.5	2.65
5.0	2.35	1.00	5.0	2.30
6.0	1.80	0.75	6.0	1.70
7.03	1.40	0.50	7.0	1.30
			8.0	1.05
			9.0	0.85
			9.91	0.75

作業半径 (m)	13.04m ブーム		15.92m ブーム	
	アウトリガ最大張出	アウトリガ最小張出	アウトリガ最大張出	アウトリガ最小張出
4.1以下	2.95		4.7以下	2.60
5.0	2.30		6.0	1.70
6.0	1.70		7.0	1.30
7.0	1.30		8.0	1.05
8.0	1.05		9.0	0.85
9.0	0.85		10.0	0.75
10.0	0.75		11.0	0.65
11.0	0.65		12.0	0.50
12.0	0.50		13.0	0.40
12.7	0.40		14.0	0.35
			15.67	0.25

B性能 (リヤアウトリガ装備)

作業半径 (m)	4.4m ブーム、7.28m ブーム		10.16m ブーム	
	アウトリガ最大張出	アウトリガ最小張出	アウトリガ最大張出	アウトリガ最小張出
2.85以下	2.95	2.95	2.85以下	2.95
3.1	2.95	2.50	3.1	2.95
3.5	2.95	2.10	3.5	2.95
4.0	2.95	1.60	4.0	2.95
4.5	2.95	1.30	4.6	2.95
4.9	2.95	1.05	5.0	2.70
6.0	2.00	0.75	6.0	2.00
7.03	1.55	0.50	7.0	1.60
			8.0	1.25
			9.0	1.00
			9.91	0.85

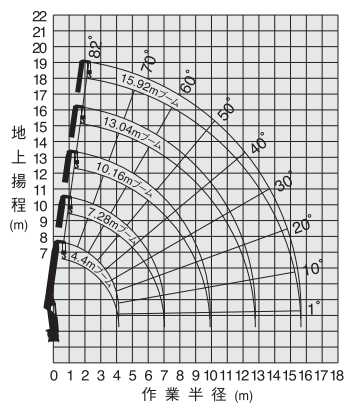
作業半径 (m)	13.04m ブーム		15.92m ブーム	
	アウトリガ最大張出	アウトリガ最小張出	アウトリガ最大張出	アウトリガ最小張出
4.5以下	2.95		5.0以下	2.60
5.0	2.60		6.0	2.00
6.0	2.00		7.0	1.60
7.0	1.60		8.0	1.25
8.0	1.25		9.0	1.00
9.0	1.00		10.0	0.85
10.0	0.85		11.0	0.75
11.0	0.75		12.0	0.60
12.0	0.60		13.0	0.50
12.7	0.50		14.0	0.45
			15.67	0.35

C性能 (リヤアウトリガ装備)

作業半径 (m)	4.4m ブーム、7.28m ブーム		10.16m ブーム	
	アウトリガ最大張出	アウトリガ最小張出	アウトリガ最大張出	アウトリガ最小張出
2.85以下	2.95	2.95	2.85以下	2.95
3.1	2.95	2.60	3.1	2.95
3.5	2.95	2.15	3.5	2.95
4.0	2.95	1.70	4.0	2.95
4.5	2.95	1.35	4.6	2.95
5.0	2.95	1.10	5.0	2.70
6.0	2.20	0.80	6.0	2.20
7.03	1.70	0.55	7.0	1.75
			8.0	1.35
			9.0	1.10
			9.91	0.95

作業半径 (m)	13.04m ブーム		15.92m ブーム	
	アウトリガ最大張出	アウトリガ最小張出	アウトリガ最大張出	アウトリガ最小張出
4.5以下	2.95		5.0以下	2.60
5.0	2.60		6.0	2.00
6.0	2.00		7.0	1.65
7.0	1.70		8.0	1.35
8.0	1.35		9.0	1.10
9.0	1.10		10.0	0.95
10.0	0.95		11.0	0.85
11.0	0.85		12.0	0.70
12.0	0.70		13.0	0.60
12.7	0.60		14.0	0.50
			15.67	0.40

作業半径 - 揚程図



本図はブームのたわみを含んでいません。

注記

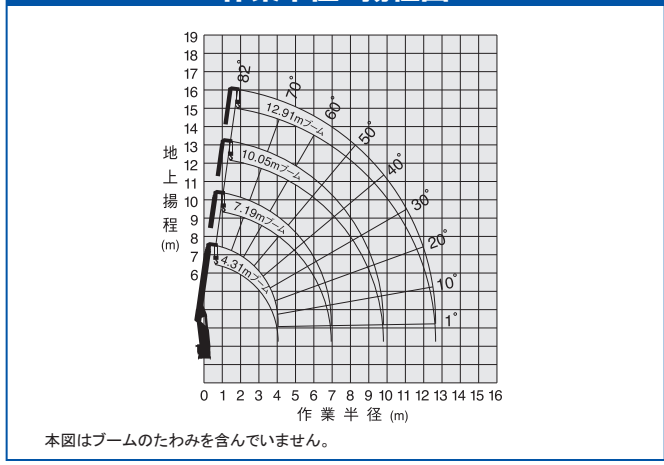
1. 本表は、水平堅土上で、本体アウトリガを使用(B-C性能の場合はさらにリヤアウトリガも使用)して機械の左右を水平に設置したときの性能であり、つり具等(フック質量 50kg)の質量を含んだ値です。
2. 太線より上はクレーンの強度によって定められ、下はクレーンの安定度によって定められています。
3. 本表の作業半径はブームのたわみを含んだ実際の作業半径を示しています。
4. 本体アウトリガ中間張出時は最小張出の性能で作業してください。(A性能の場合)
本体アウトリガリヤアウトリガが最大張出以外は最小張出の性能で作業してください。(B-C性能の場合)
5. 前方領域では、空車時定格総荷重の1/4(25%)以下で作業してください。(A-B性能の場合)
6. 各ブーム長さを少しでも超えたときは、次のブーム長さの性能で作業してください。
7. 10.16mを超えるブーム長さで作業するときは、必ず本体アウトリガを最大に張り出してください。(B-C性能の場合はリヤアウトリガも最大に張り出してください。)
8. 13.04mブームとは、4段目ブーム側板の最初のLマークが3段目ブームより半分現れた状態で。
9. 空車時定格総荷重は架装車及びリヤアウトリガの有無により異なります。
A性能・・・GVW20t車級以上でリヤアウトリガを装備していない車
B性能・・・GVW20t車級以上25t車級未満でリヤアウトリガを装備した車
C性能・・・GVW25t車級でリヤアウトリガを装備し、ホイールベースが7,000mm以上の車

ZS584 主要諸元

最大クレーン容量	2.95 t×5.0 m (4本掛)
最大作業半径	12.66 m
最大地上揚程	約14.5 m
ブーム長さ	4.31 m ~ 12.91 m
ブーム伸ばし速度	8.6 m/23s
旋回角度	360°連続
旋回速度	2.5 rpm(全縮時)
ブーム起伏角度	1°~82°
ブーム上げ速度	1°~82°/24s
フック巻上げ速度	16 m/min (4層、4本掛)
ブーム形式	七角形4段油圧伸縮式(2段目順次、3・4段目同時)
ブーム伸縮装置	複動油圧シリンダ直押し式 2本、ワイヤロープ伸縮装置 1基
ブーム起伏装置	複動油圧シリンダ押し式
旋回装置	油圧モータ駆動ウォーム・平歯車減速式 (ボールベアリング支持)、旋回自動ロック付
巻上装置	油圧モータ駆動平歯車減速式、油圧式自動ブレーキ、ワイヤロープ押しローラ付
ワイヤロープ	径10mm×長さ80m、7×7+6×Fi(29)
フック格納方式	フック・イン(ブーム先端フック格納)方式
アウトリガ	複動油圧シリンダ直押し式(油圧張出式)、最大張出幅 3.9m、中間張出幅 3.1m、最小張出幅 2.25m
リヤアウトリガ	[装備時]複動油圧シリンダ直押し式(油圧張出、回転格納式) 最大張出幅 3.5 m、最小張出幅 2.25 m
油圧ポンプ	2連ギヤポンプ
作動油タンク容量	90L
操作装置	レバー操作方式 / ラジコン操作方式...ラジコン装着機のみ
アクセル方式	オートアクセル(操作レバー連動アクセル機構) 及び単独アクセル
安全装置	角度計、巻過防止装置、玉掛けロープはすれ止め、警報ブザー、音声警報、油圧安全弁、油圧シリンダロック装置、水準器、高さ制限装置、定格荷重制限装置もしくは定格荷重指示装置
制御装置	[ラジコン操作時のみの機能] 周速制御

各速度は、無負荷時、ポンプ吐出量 38 L/min (旋回)、43 L/min(ブーム上げ)、85 L/min (ブーム伸ばし・フック巻上げ) の場合の値を示します。

作業半径 - 揚程図



- 注記**
1. 本表は、水平堅土上で、本体アウトリガを使用(B-C性能の場合はさらにリヤアウトリガも使用)して機械の左右を水平に設置したときの性能であり、つり具等(フック質量 50kg)の質量を含んだ値です。
 2. 太線より上はクレーンの強度によって定められ、下はクレーンの安定度によって定められています。
 3. 本表の作業半径はブームのたわみを含んだ実際の作業半径を示しています。
 4. 本体アウトリガ中間張出時は最小張出の性能で作業してください。(A性能の場合) 本体アウトリガリヤアウトリガが最大張出以外は最小張出の性能で作業してください。(B-C性能の場合)
 5. 前方領域では、空車時定格総荷重の1/4(25%)以下で作業してください。(A-B性能の場合)
 6. 各ブーム長さを少しでも超えたときは、次のブーム長さの性能で作業してください。
 7. 10.05mブームとは、3段目ブーム側板のLマークが2段目ブームより半分現れた状態です。
 8. 空車時定格総荷重は架装車及びリヤアウトリガの有無により異なります。
 A性能・・・GVW20t車級以上でリヤアウトリガを装備していない車
 B性能・・・GVW20t車級以上25t車級未満でリヤアウトリガを装備した車
 C性能・・・GVW25t車級でリヤアウトリガを装備し、ホイールベースが7,000mm以上の車

定格総荷重表(t) <側方・後方領域>

A性能

4.31m ブーム、7.19m ブーム			10.05m ブーム		
作業半径 (m)	空車時定格総荷重		作業半径 (m)	空車時定格総荷重	
	アウトリガ最大張出	アウトリガ最小張出		アウトリガ最大張出	アウトリガ最小張出
2.85 以下	2.95	2.95	2.85 以下	2.95	2.95
3.0	2.95	2.75	3.0	2.95	2.75
4.0	2.95	1.75	4.1	2.95	1.70
4.3	2.95	1.60	5.0	2.35	1.25
4.5	2.70	1.45	6.0	1.80	0.95
5.0	2.35	1.25	7.0	1.40	0.75
6.0	1.80	0.95	8.0	1.15	0.60
6.94	1.45	0.75	9.0	1.00	0.50
			9.8	0.85	0.45

12.91m ブーム

作業半径 (m)	空車時定格総荷重	
	アウトリガ最大張出	アウトリガ最小張出
2.85 以下	2.95	2.95
3.0	2.95	2.75
4.1	2.95	1.70
5.0	2.35	1.25
6.0	1.80	0.95
7.0	1.40	0.75
8.0	1.15	0.60
9.0	1.00	0.50
10.0	0.85	0.45
11.0	0.75	0.40
12.66	0.60	0.25

B性能 (リヤアウトリガ装備)

4.31m ブーム、7.19m ブーム			10.05m ブーム		
作業半径 (m)	空車時定格総荷重		作業半径 (m)	空車時定格総荷重	
	アウトリガ最大張出	アウトリガ最小張出		アウトリガ最大張出	アウトリガ最小張出
2.85 以下	2.95	2.95	2.85 以下	2.95	2.95
3.1	2.95	2.60	3.5	2.95	2.15
3.5	2.95	2.15	4.0	2.95	1.80
4.0	2.95	1.80	5.0	2.95	1.25
4.5	2.95	1.50	6.0	2.20	0.95
5.0	2.95	1.25	7.0	1.70	0.75
6.0	2.20	0.95	8.0	1.45	0.60
6.94	1.70	0.75	9.0	1.20	0.50
			9.8	1.05	0.45

12.91m ブーム

作業半径 (m)	空車時定格総荷重	
	アウトリガ最大張出	アウトリガ最小張出
2.85 以下	2.95	2.95
3.5	2.95	2.15
4.5	2.95	1.50
5.0	2.65	1.25
6.0	2.20	0.95
7.0	1.70	0.75
8.0	1.45	0.60
9.0	1.20	0.50
10.0	1.00	0.45
11.0	0.90	0.40
12.66	0.65	0.25

C性能 (リヤアウトリガ装備)

4.31m ブーム、7.19m ブーム			10.05m ブーム		
作業半径 (m)	空車時定格総荷重		作業半径 (m)	空車時定格総荷重	
	アウトリガ最大張出	アウトリガ最小張出		アウトリガ最大張出	アウトリガ最小張出
2.85 以下	2.95	2.95	2.85 以下	2.95	2.95
3.1	2.95	2.60	3.5	2.95	2.15
3.5	2.95	2.15	4.0	2.95	1.80
4.0	2.95	1.80	5.0	2.95	1.25
4.5	2.95	1.50	6.0	2.20	0.95
5.0	2.95	1.25	7.0	1.80	0.75
6.0	2.20	0.95	8.0	1.55	0.60
6.94	1.80	0.75	9.0	1.35	0.50
			9.8	1.20	0.45

12.91m ブーム

作業半径 (m)	空車時定格総荷重	
	アウトリガ最大張出	アウトリガ最小張出
2.85 以下	2.95	2.95
3.5	2.95	2.15
4.5	2.95	1.50
5.0	2.65	1.25
6.0	2.20	0.95
7.0	1.80	0.75
8.0	1.50	0.60
9.0	1.30	0.50
10.0	1.10	0.45
11.0	0.95	0.40
12.66	0.70	0.25

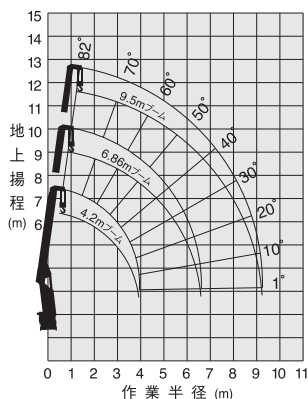
架装対象車:超大型トラック架装用(GVV20~25t車級)

ZS583 主要諸元

最大クレーン容量	2.95 t×5.0 m(4本掛)
最大作業半径	9.25 m
最大地上揚程	約11.3 m
ブーム長さ	4.2 m~9.5 m
ブーム伸ばし速度	5.3 m/17 s
旋回角度	360°連続
旋回速度	2.5 rpm(全縮時)
ブーム起伏角度	1°~82°
ブーム上げ速度	1°~82°/24 s
フック巻上げ速度	16 m/min(4層、4本掛)
ブーム形式	七角形3段油圧順次伸縮式
ブーム伸縮装置	複動油圧シリンダ直押し 2本
ブーム起伏装置	複動油圧シリンダ押し式
旋回装置	油圧モータ駆動ウォーム・平歯車減速式 (ボールベアリング支持)・旋回自動ロック付
巻上装置	油圧モータ駆動平歯車減速式、油圧式自動ブレーキ、ワイヤロープ押しローラ付
ワイヤロープ	径10mm×長さ63m、7×7+6×Fi(29)
フック格納方式	フック・イン(ブーム先端フック格納)方式
アウトリガ	複動油圧シリンダ直押し(油圧張出式)、最大張出幅3.9m、中間張出幅3.1m、最小張出幅2.25m
リヤアウトリガ	【装備時】複動油圧シリンダ直押し(油圧張出、回転格納式)最大張出幅3.5m、最小張出幅2.25m
油圧ポンプ	2連ギヤポンプ
作動油タンク容量	90L
操作装置	レバー操作方式/ラジコン操作方式...ラジコン装着機のみ
アクセル方式	オートアクセル(操作レバー連動アクセル機構)及び単独アクセル
安全装置	角度計、巻過防止装置、玉掛けロープはすれ止め、警報ブザー、音声警報、油圧安全弁、油圧シリンダロック装置、水準器、高さ制限装置、定格荷重制限装置もしくは定格荷重指示装置
制御装置	【ラジコン操作時のみの機能】 周速制御

各速度は、無負荷時、ポンプ吐出量
38 L/min(旋回)、43 L/min(ブーム上げ)、85 L/min(ブーム伸ばし・フック巻上げ)の場合の値を示します。

作業半径 - 揚程図



本図はブームのたわみを含んでいません。

注記

1. 本表は、水平堅土上で、本体アウトリガを使用(B・C性能の場合はさらにリヤアウトリガも使用)して機械の左右を水平に設置したときの性能であり、つり具等(フック質量 50kg)の質量を含んだ値です。
2. 太線より上はクレーンの強度によって定められ、下はクレーンの安定度によって定められています。
3. 本表の作業半径はブームのたわみを含んだ実際の作業半径を示しています。
4. 本体アウトリガ中間張出時は最小張出の性能で作業してください。(A性能の場合)
本体アウトリガ・リヤアウトリガが最大張出以外は最小張出の性能で作業してください。(B・C性能の場合)
5. 前方領域では、空車時定格総荷重の1/4(25%)以下で作業してください。(A・B性能の場合)
6. 各ブーム長さを少しでも超えたときは、次のブーム長さの性能で作業してください。
7. 空車時定格総荷重は架装車及びリヤアウトリガの有無により異なります。
A性能・・・GVV20t車級以上でリヤアウトリガを装備していない車
B性能・・・GVV20t車級以上25t車級未満でリヤアウトリガを装備した車
C性能・・・GVV25t車級でリヤアウトリガを装備し、ホイールベースが7,000mm以上の車

定格総荷重表(t)

<側方・後方領域>

A性能

作業半径 (m)	4.2m ブーム、6.86m ブーム		9.5m ブーム		
	空車時定格総荷重		空車時定格総荷重		
	アウトリガ 最大張出	アウトリガ 最小張出	作業半径 (m)	アウトリガ 最大張出	アウトリガ 最小張出
2.85以下	2.95	2.95	2.85以下	2.95	2.95
3.0	2.95	2.75	3.0	2.95	2.75
4.0	2.95	1.80	4.0	2.95	1.80
4.3	2.95	1.60	4.3	2.95	1.60
4.5	2.75	1.50	4.5	2.75	1.50
5.0	2.40	1.30	5.0	2.40	1.30
6.0	1.85	1.00	6.0	1.85	1.00
6.61	1.60	0.85	7.0	1.45	0.80
			8.0	1.20	0.65
			9.25	1.00	0.55

B性能【リヤアウトリガ装備】

作業半径 (m)	4.2m ブーム、6.86m ブーム		9.5m ブーム		
	空車時定格総荷重		空車時定格総荷重		
	アウトリガ 最大張出	アウトリガ 最小張出	作業半径 (m)	アウトリガ 最大張出	アウトリガ 最小張出
2.85以下	2.95	2.95	2.85以下	2.95	2.95
3.1	2.95	2.60	3.1	2.95	2.60
3.5	2.95	2.15	3.5	2.95	2.15
4.0	2.95	1.80	4.0	2.95	1.80
4.5	2.95	1.50	4.5	2.95	1.50
5.0	2.95	1.30	5.0	2.95	1.30
6.0	2.15	1.00	6.0	2.15	1.00
6.61	1.85	0.85	7.0	1.70	0.80
			8.0	1.40	0.65
			9.25	1.20	0.55

C性能【リヤアウトリガ装備】

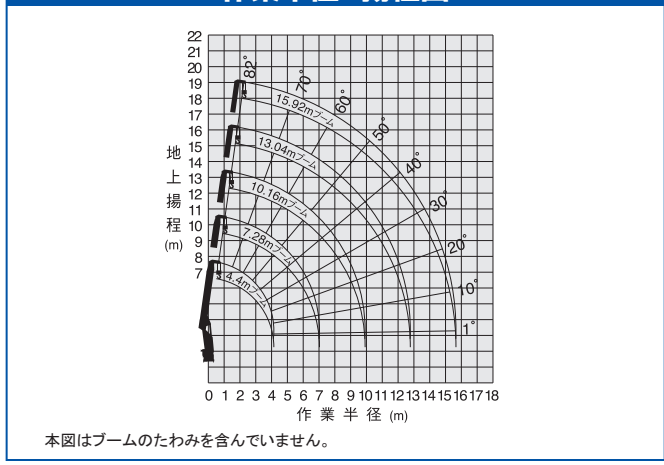
作業半径 (m)	4.2m ブーム、6.86m ブーム		9.5m ブーム		
	空車時定格総荷重		空車時定格総荷重		
	アウトリガ 最大張出	アウトリガ 最小張出	作業半径 (m)	アウトリガ 最大張出	アウトリガ 最小張出
2.85以下	2.95	2.95	2.85以下	2.95	2.95
3.1	2.95	2.60	3.1	2.95	2.60
3.5	2.95	2.15	3.5	2.95	2.15
4.0	2.95	1.80	4.0	2.95	1.80
4.5	2.95	1.50	4.5	2.95	1.50
5.0	2.95	1.30	5.0	2.95	1.30
6.0	2.25	1.00	6.0	2.25	1.00
6.61	2.00	0.85	7.0	1.85	0.80
			8.0	1.55	0.65
			9.25	1.30	0.55

ZS585SL 主要諸元

最大クレーン容量	2.95 t×5.0 m (4本掛)
最大作業半径	15.67 m
最大地上揚程	約17.5 m
ブーム長さ	4.4 m ~ 15.92 m
ブーム伸ばし速度	11.52 m/30s
旋回角度	360°連続
旋回速度	2.5 rpm(全縮時)
ブーム起伏角度	1°~82°
ブーム上げ速度	1°~82°/24s
フック巻上げ速度	16 m/min (4層、4本掛)
ブーム形式	七角形5段油圧伸縮式(2・3段目順次、4・5段目同時)
ブーム伸縮装置	複動油圧シリンダ直押し式 3本、ワイヤロープ伸縮装置 1基
ブーム起伏装置	複動油圧シリンダ押し式
旋回装置	油圧モータ駆動ウォーム・平歯車減速式(ボールベアリング支持)、旋回自動ロック付
巻上装置	油圧モータ駆動平歯車減速式、油圧式自動ブレーキ、ワイヤロープ押しローラ付
ワイヤロープ	径10mm×長さ95m、7×7+6×Fi(29)
フック格納方式	フック・イン(ブーム先端フック格納)方式
アウトリガ	複動油圧シリンダ直押し式(油圧張出式)、最大張出幅3.7m、中間張出幅3.0m、最小張出幅2.27mジャッキストローク1,400mm
リヤアウトリガ	[装備時]複動油圧シリンダ直押し式(油圧張出、回転格納式)最大張出幅3.5m、最小張出幅2.25m
油圧ポンプ	2連ギヤポンプ
作動油タンク容量	90L
操作装置	レバー操作方式/ラジコン操作方式...ラジコン装着機のみ
アクセル方式	オートアクセル(操作レバー連動アクセル機構)及び単独アクセル
安全装置	角度計、巻過防止装置、玉掛けロープはすれ止め、警報ブザー、音声警報、油圧安全弁、油圧シリンダロック装置、水準器、高さ制限装置、定格荷重制限装置もしくは定格荷重指示装置
制御装置	[ラジコン操作時のみの機能]周速制御

各速度は、無負荷時、ポンプ吐出量
38 L/min (旋回)、43 L/min(ブーム上げ)、85 L/min (ブーム伸ばし・フック巻上げ)の場合の値を示します。

作業半径・揚程図



- 注記**
- 本表は、水平堅土上で、本体アウトリガを使用(B-C性能の場合はさらにリヤアウトリガも使用)して機械の左右を水平に設置したときの性能であり、つり具等(フック質量 50kg)の質量を含んだ値です。
 - 太線より上はクレーンの強度によって定められ、下はクレーンの安定度によって定められています。
 - 本表の作業半径はブームのたわみを含んだ実際の作業半径を示しています。
 - 本体アウトリガ中間張出時は最小張出の性能で作業してください。(A性能の場合)
本体アウトリガリヤアウトリガが最大張出以外は最小張出の性能で作業してください。(B-C性能の場合)
 - 前方領域では、空車時定格総荷重の1/4(25%)以下で作業してください。(A-B性能の場合)
 - 各ブーム長さを少しでも超えたときは、次のブーム長さの性能で作業してください。
 - 10.16mを超えるブーム長さで作業するときは、必ず本体アウトリガを最大に張り出してください。(B-C性能の場合はリヤアウトリガも最大に張り出してください。)
 - 13.04mブームとは、4段目ブーム側板の最初のLマークが3段目ブームより半分現れた状態です。
 - 車体傾斜時のクレーン作業は禁止します。
 - 車体傾斜はアウトリガを引き出さずに行ってください。
 - 空車時定格総荷重は架装車及びリヤアウトリガの有無により異なります。
A性能・・・GVW20t車級以上でリヤアウトリガを装備していない車
B性能・・・GVW20t車級以上25t車級未満でリヤアウトリガを装備した車
C性能・・・GVW25t車級でリヤアウトリガを装備し、ホイールベースが7,000mm以上の車

定格総荷重表(t) <側方・後方領域>

A性能

4.4m ブーム、7.28m ブーム			10.16m ブーム		
作業半径 (m)	空車時定格総荷重		作業半径 (m)	空車時定格総荷重	
	アウトリガ最大張出	アウトリガ最小張出		アウトリガ最大張出	アウトリガ最小張出
2.85以下	2.95	2.95	2.85以下	2.95	2.95
3.0	2.95	2.70	3.0	2.95	2.70
4.0	2.95	1.60	3.5	2.95	2.10
4.3	2.95	1.45	4.1	2.95	1.55
4.5	2.70	1.30	4.5	2.65	1.25
5.0	2.35	1.00	5.0	2.30	1.00
6.0	1.80	0.75	6.0	1.70	0.75
7.03	1.40	0.50	7.0	1.30	0.50
			8.0	1.05	0.40
			9.0	0.85	0.30
			9.91	0.75	0.20

13.04m ブーム		15.92m ブーム	
作業半径 (m)	空車時定格総荷重	作業半径 (m)	空車時定格総荷重
	アウトリガ最大張出		アウトリガ最大張出
4.1以下	2.95	4.7以下	2.60
5.0	2.30	6.0	1.70
6.0	1.70	7.0	1.30
7.0	1.30	8.0	1.05
8.0	1.05	9.0	0.85
9.0	0.85	10.0	0.75
10.0	0.75	11.0	0.65
11.0	0.65	12.0	0.50
12.0	0.50	13.0	0.40
12.7	0.40	14.0	0.35
		15.67	0.25

B性能 (リヤアウトリガ装備)

4.4m ブーム、7.28m ブーム			10.16m ブーム		
作業半径 (m)	空車時定格総荷重		作業半径 (m)	空車時定格総荷重	
	アウトリガ最大張出	アウトリガ最小張出		アウトリガ最大張出	アウトリガ最小張出
2.85以下	2.95	2.95	2.85以下	2.95	2.95
3.1	2.95	2.50	3.1	2.95	2.50
3.5	2.95	2.10	3.5	2.95	2.10
4.0	2.95	1.60	4.0	2.95	1.60
4.5	2.95	1.30	4.6	2.95	1.25
4.8	2.95	1.10	5.0	2.70	1.00
6.0	1.90	0.75	6.0	1.90	0.75
7.03	1.45	0.50	7.0	1.50	0.50
			8.0	1.20	0.40
			9.0	0.95	0.30
			9.91	0.80	0.20

13.04m ブーム		15.92m ブーム	
作業半径 (m)	空車時定格総荷重	作業半径 (m)	空車時定格総荷重
	アウトリガ最大張出		アウトリガ最大張出
4.5以下	2.95	5.0以下	2.60
5.0	2.60	6.0	1.90
6.0	1.90	7.0	1.50
7.0	1.50	8.0	1.20
8.0	1.20	9.0	0.95
9.0	0.95	10.0	0.80
10.0	0.80	11.0	0.70
11.0	0.70	12.0	0.55
12.0	0.55	13.0	0.45
12.7	0.45	14.0	0.40
		15.67	0.30

C性能 (リヤアウトリガ装備)

4.4m ブーム、7.28m ブーム			10.16m ブーム		
作業半径 (m)	空車時定格総荷重		作業半径 (m)	空車時定格総荷重	
	アウトリガ最大張出	アウトリガ最小張出		アウトリガ最大張出	アウトリガ最小張出
2.85以下	2.95	2.95	2.85以下	2.95	2.95
3.1	2.95	2.60	3.1	2.95	2.60
3.5	2.95	2.15	3.5	2.95	2.15
4.0	2.95	1.70	4.0	2.95	1.70
4.5	2.95	1.35	4.6	2.95	1.30
5.0	2.95	1.10	5.0	2.70	1.10
6.0	2.10	0.80	6.0	2.10	0.80
7.03	1.60	0.55	7.0	1.65	0.55
			8.0	1.25	0.45
			9.0	1.05	0.35
			9.91	0.90	0.25

13.04m ブーム		15.92m ブーム	
作業半径 (m)	空車時定格総荷重	作業半径 (m)	空車時定格総荷重
	アウトリガ最大張出		アウトリガ最大張出
4.5以下	2.95	5.0以下	2.60
5.0	2.60	6.0	2.00
6.0	2.00	7.0	1.65
7.0	1.65	8.0	1.25
8.0	1.25	9.0	1.05
9.0	1.05	10.0	0.90
10.0	0.90	11.0	0.75
11.0	0.75	12.0	0.65
12.0	0.65	13.0	0.55
12.7	0.55	14.0	0.45
		15.67	0.35

ZS584SL 主要諸元

最大クレーン容量	2.95 t×5.0 m (4本掛)
最大作業半径	12.66 m
最大地上揚程	約14.5 m
ブーム長さ	4.31 m ~ 12.91 m
ブーム伸ばし速度	8.6 m/23s
旋回角度	360°連続
旋回速度	2.5 rpm(全縮時)
ブーム起伏角度	1°~82°
ブーム上げ速度	1°~82°/24s
フック巻上げ速度	16 m/min (4層、4本掛)
ブーム形式	七角形4段油圧伸縮式(2段目順次、3・4段目同時)
ブーム伸縮装置	複動油圧シリンダ直押し 2本、 ワイヤロープ伸縮装置 1基
ブーム起伏装置	複動油圧シリンダ押し式
旋回装置	油圧モータ駆動ウォーム・平歯車減速式 (ボールベアリング支持)、旋回自動ロック付
巻上装置	油圧モータ駆動平歯車減速式、油圧式自動ブレーキ、 ワイヤロープ押しローラ付
ワイヤロープ	径10mm×長さ80m、7×7+6×Fi(29)
フック格納方式	フック・イン(ブーム先端フック格納)方式
アウトリガ	複動油圧シリンダ直押し(油圧張出式)、 最大張出幅 3.7m、中間張出幅 3.0m、 最小張出幅 2.27mジャッキストローク1,400mm
リヤアウトリガ	[装備時]複動油圧シリンダ直押し(油圧張出、回転格納式) 最大張出幅 3.5m、最小張出幅 2.25m
油圧ポンプ	2連ギヤポンプ
作動油タンク容量	90L
操作装置	レバー操作方式/ラジコン操作方式...ラジコン装着機のみ
アクセル方式	オートアクセル(操作レバー連動アクセル機構) 及び単独アクセル
安全装置	角度計、巻過防止装置、玉掛けロープはすれ止め、 警報ブザー、音声警報、油圧安全弁、 油圧シリンダロック装置、水準器、高さ制限装置、 定格荷重制限装置もしくは定格荷重指示装置
制御装置	[ラジコン操作時のみの機能] 周速制御

各速度は、無負荷時、ポンプ吐出量
38 L/min (旋回)、43 L/min(ブーム上げ)、85 L/min (ブーム伸ばし・フック巻上げ)
の場合の値を示します。

定格総荷重表(t) <側方・後方領域>

A性能

4.31m ブーム、7.19m ブーム			10.05m ブーム		
作業半径 (m)	空車時定格総荷重		作業半径 (m)	空車時定格総荷重	
	アウトリガ最大張出	アウトリガ最小張出		アウトリガ最大張出	アウトリガ最小張出
2.85 以下	2.95	2.95	2.85 以下	2.95	2.95
3.0	2.95	2.75	3.0	2.95	2.75
4.0	2.95	1.75	4.1	2.95	1.70
4.3	2.95	1.60	5.0	2.35	1.25
4.5	2.70	1.45	6.0	1.80	0.95
5.0	2.35	1.25	7.0	1.40	0.75
6.0	1.80	0.95	8.0	1.15	0.60
6.94	1.45	0.75	9.0	1.00	0.50
			9.8	0.85	0.45

12.91m ブーム		
作業半径 (m)	空車時定格総荷重	
	アウトリガ最大張出	アウトリガ最小張出
2.85 以下	2.95	2.95
3.0	2.95	2.75
4.1	2.95	1.70
5.0	2.35	1.25
6.0	1.80	0.95
7.0	1.40	0.75
8.0	1.15	0.60
9.0	1.00	0.50
10.0	0.85	0.45
11.0	0.75	0.40
12.66	0.60	0.25

B性能 (リヤアウトリガ装備)

4.31m ブーム、7.19m ブーム			10.05m ブーム		
作業半径 (m)	空車時定格総荷重		作業半径 (m)	空車時定格総荷重	
	アウトリガ最大張出	アウトリガ最小張出		アウトリガ最大張出	アウトリガ最小張出
2.85 以下	2.95	2.95	2.85 以下	2.95	2.95
3.1	2.95	2.60	3.5	2.95	2.15
3.5	2.95	2.15	4.0	2.95	1.80
4.0	2.95	1.80	4.8	2.95	1.35
4.8	2.95	1.35	6.0	2.10	0.95
5.0	2.80	1.25	7.0	1.65	0.75
6.0	2.10	0.95	8.0	1.35	0.60
6.94	1.65	0.75	9.0	1.15	0.50
			9.8	1.00	0.45

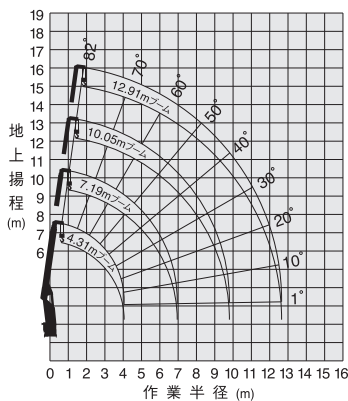
12.91m ブーム		
作業半径 (m)	空車時定格総荷重	
	アウトリガ最大張出	アウトリガ最小張出
2.85 以下	2.95	2.95
3.5	2.95	2.15
4.5	2.95	1.50
5.0	2.65	1.25
6.0	2.10	0.95
7.0	1.65	0.75
8.0	1.35	0.60
9.0	1.15	0.50
10.0	0.95	0.45
11.0	0.85	0.40
12.66	0.60	0.25

C性能 (リヤアウトリガ装備)

4.31m ブーム、7.19m ブーム			10.05m ブーム		
作業半径 (m)	空車時定格総荷重		作業半径 (m)	空車時定格総荷重	
	アウトリガ最大張出	アウトリガ最小張出		アウトリガ最大張出	アウトリガ最小張出
2.85 以下	2.95	2.95	2.85 以下	2.95	2.95
3.1	2.95	2.60	3.5	2.95	2.15
3.5	2.95	2.15	4.0	2.95	1.80
4.0	2.95	1.80	5.0	2.95	1.25
4.5	2.95	1.50	6.0	2.20	0.95
5.0	2.95	1.25	7.0	1.75	0.75
6.0	2.20	0.95	8.0	1.50	0.60
6.94	1.75	0.75	9.0	1.30	0.50
			9.8	1.15	0.45

12.91m ブーム		
作業半径 (m)	空車時定格総荷重	
	アウトリガ最大張出	アウトリガ最小張出
2.85 以下	2.95	2.95
3.5	2.95	2.15
4.5	2.95	1.50
5.0	2.65	1.25
6.0	2.20	0.95
7.0	1.75	0.75
8.0	1.50	0.60
9.0	1.25	0.50
10.0	1.05	0.45
11.0	0.90	0.40
12.66	0.65	0.25

作業半径 - 揚程図



本図はブームのたわみを含んでいません。

注記

- 本表は、水平堅土上で、本体アウトリガを使用(B-C性能の場合はさらにリヤアウトリガも使用)して機械の左右を水平に設置したときの性能であり、つり具等(フック質量 50kg)の質量を含んだ値です。
- 太線より上はクレーンの強度によって定められ、下はクレーンの安定度によって定められています。
- 本表の作業半径はブームのたわみを含んだ実際の作業半径を示しています。
- 本体アウトリガ中間張出時は最小張出の性能で作業してください。(A性能の場合)
本体アウトリガリヤアウトリガが最大張出以外は最小張出の性能で作業してください。(B-C性能の場合)
- 前方領域では、空車時定格総荷重の1/4(25%)以下で作業してください。(A-B性能の場合)
- 各ブーム長さを少しでも超えたときは、次のブーム長さの性能で作業してください。
- 10.05mブームとは、3段目ブーム側板の△マークが2段目ブームより半分現れた状態です。
- 車体傾斜時のクレーン作業は禁止します。
- 車体傾斜はアウトリガを引き出さずに行ってください。
- 空車時定格総荷重は架装車及びリヤアウトリガの有無により異なります。
A性能・・・GVW20t車級以上でリヤアウトリガを装備していない車
B性能・・・GVW20t車級以上25t車級未満でリヤアウトリガを装備した車
C性能・・・GVW25t車級でリヤアウトリガを装備し、ホイールベースが7,000mm以上の車

ZS583SL 主要諸元

最大クレーン容量	2.95 t×5.0 m (4本掛)
最大作業半径	9.25 m
最大地上揚程	約11.3 m
ブーム長さ	4.2 m～9.5 m
ブーム伸ばし速度	5.3 m/17s
旋回角度	360°連続
旋回速度	2.5 rpm(全縮時)
ブーム起伏角度	1°～82°
ブーム上げ速度	1°～82°/24s
フック巻上げ速度	1.6 m/min (4層、4本掛)
ブーム形式	七角形3段油圧順次伸縮式
ブーム伸縮装置	複動油圧シリンダ直押し式 2本
ブーム起伏装置	複動油圧シリンダ押し式
旋回装置	油圧モータ駆動ウォーム・平歯車減速式 (ボールベアリング支持)、旋回自動ロック付
巻上装置	油圧モータ駆動平歯車減速式、油圧式自動ブレーキ、ワイヤロープ押えローラ付
ワイヤロープ	径10mm×長さ63m、7×7+6×Fi(29)
フック格納方式	フック・イン(ブーム先端フック格納)方式
アウトリガ	複動油圧シリンダ直押し式(油圧張出式)、最大張出幅 3.7m、中間張出幅 3.0m、最小張出幅 2.27mジャッキストローク1,400mm
リヤアウトリガ	【装備時】複動油圧シリンダ直押し式(油圧張出、回転格納式) 最大張出幅 3.5m、最小張出幅 2.25m
油圧ポンプ	2連ギヤポンプ
作動油タンク容量	90L
操作装置	レバー操作方式/ラジコン操作方式...ラジコン装着機のみ
アクセル方式	オートアクセル(操作レバー運動アクセル機構)及び単独アクセル
安全装置	角度計、巻過防止装置、玉掛けロープはすれ止め、警報ブザー、音声警報、油圧安全弁、油圧シリンダロック装置、水準器、高さ制限装置、定格荷重制限装置もしくは定格荷重指示装置
制御装置	【ラジコン操作時のみの機能】 周速制御

各速度は、無負荷時、ポンプ吐出量 38 L/min (旋回)、43 L/min(ブーム上げ)、85 L/min (ブーム伸ばし・フック巻上げ) の場合の値を示します。

定格総荷重表(t) <側方・後方領域>

A性能

作業半径 (m)	4.2m ブーム、6.86m ブーム		9.5m ブーム		
	空車時定格総荷重		空車時定格総荷重		
	アウトリガ最大張出	アウトリガ最小張出	作業半径 (m)	アウトリガ最大張出	アウトリガ最小張出
2.85以下	2.95	2.95	2.85以下	2.95	2.95
3.0	2.95	2.75	3.0	2.95	2.75
4.0	2.95	1.80	4.0	2.95	1.80
4.3	2.95	1.60	4.3	2.95	1.60
4.5	2.75	1.50	4.5	2.75	1.50
5.0	2.40	1.30	5.0	2.40	1.30
6.0	1.85	1.00	6.0	1.85	1.00
6.61	1.60	0.85	7.0	1.45	0.80
			8.0	1.20	0.65
			9.25	1.00	0.55

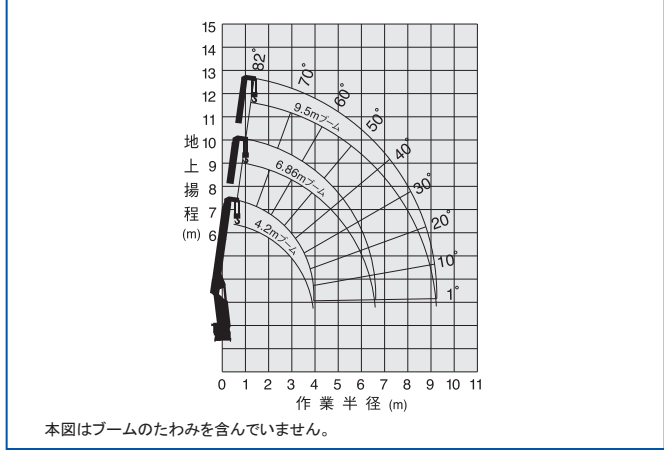
B性能〔リヤアウトリガ装備〕

作業半径 (m)	4.2m ブーム、6.86m ブーム		9.5m ブーム		
	空車時定格総荷重		空車時定格総荷重		
	アウトリガ最大張出	アウトリガ最小張出	作業半径 (m)	アウトリガ最大張出	アウトリガ最小張出
2.85以下	2.95	2.95	2.85以下	2.95	2.95
3.1	2.95	2.60	3.1	2.95	2.60
3.5	2.95	2.15	3.5	2.95	2.15
4.0	2.95	1.80	4.0	2.95	1.80
4.5	2.95	1.50	4.5	2.95	1.50
5.0	2.95	1.30	5.0	2.95	1.30
6.0	2.15	1.00	6.0	2.15	1.00
6.61	1.85	0.85	7.0	1.70	0.80
			8.0	1.40	0.65
			9.25	1.15	0.55

C性能〔リヤアウトリガ装備〕

作業半径 (m)	4.2m ブーム、6.86m ブーム		9.5m ブーム		
	空車時定格総荷重		空車時定格総荷重		
	アウトリガ最大張出	アウトリガ最小張出	作業半径 (m)	アウトリガ最大張出	アウトリガ最小張出
2.85以下	2.95	2.95	2.85以下	2.95	2.95
3.1	2.95	2.60	3.1	2.95	2.60
3.5	2.95	2.15	3.5	2.95	2.15
4.0	2.95	1.80	4.0	2.95	1.80
4.5	2.95	1.50	4.5	2.95	1.50
5.0	2.95	1.30	5.0	2.95	1.30
6.0	2.25	1.00	6.0	2.25	1.00
6.61	2.00	0.85	7.0	1.85	0.80
			8.0	1.50	0.65
			9.25	1.25	0.55

作業半径 - 揚程図



注記

1. 本表は、水平堅土上で、本体アウトリガを使用(B-C性能の場合はさらにリヤアウトリガも使用)して機械の左右を水平に設置したときの性能であり、つり具等(フック質量 50kg)の質量を含んだ値です。
2. 太線より上はクレーンの強度によって定められ、下はクレーンの安定度によって定められています。
3. 本表の作業半径はブームのたわみを含んだ実際の作業半径を示しています。
4. 本体アウトリガ中間張出時は最小張出の性能で作業してください。(A性能の場合)
本体アウトリガリヤアウトリガが最大張出以外は最小張出の性能で作業してください。(B-C性能の場合)
5. 前方領域では、空車時定格総荷重の1/4(25%)以下で作業してください。(A-B性能の場合)
6. 各ブーム長さを少しでも超えたときは、次のブーム長さの性能で作業してください。
7. 車体傾斜時のクレーン作業は禁止します。
8. 車体傾斜はアウトリガを引き出さずに行ってください。
9. 空車時定格総荷重は架装車及びリヤアウトリガの有無により異なります。
A性能・・・GVW20t車級以上でリヤアウトリガを装備していない車
B性能・・・GVW20t車級以上25t車級未満でリヤアウトリガを装備した車
C性能・・・GVW25t車級でリヤアウトリガを装備し、ホイールベースが7,000mm以上の車

ZX505L 主要諸元

最大クレーン容量	2.93 t×3.9 m (4本掛)
最大作業半径	15.47 m
最大地上揚程	約17.5 m
ブーム長さ	4.32 m ~ 15.69 m
ブーム伸ばし速度	11.37 m/29.5s ※11.37 m/35s
旋回角度	360°連続
旋回速度	2.5 rpm(全縮時) ※←(左と同じ)
ブーム起伏角度	1°~78°
ブーム上げ速度	1°~78°/12s ※1°~78°/14.5s
フック巻上げ速度	19 m/min (4層、4本掛) ※←(左と同じ)
ブーム形式	七角形5段油圧伸縮式(2・3段目順次、4・5段目同時)
ブーム伸縮装置	複動油圧シリンダ直押し 3本、ワイヤロープ伸縮装置 1基
ブーム起伏装置	複動油圧シリンダ押し式
旋回装置	油圧モータ駆動ウォーム・平歯車減速式(ボールベアリング支持)、旋回自動ロック付
巻上装置	油圧モータ駆動平歯車減速式、メカニカルブレーキ、ワイヤロープ押入ローラ付
ワイヤロープ	径8mm×長さ93m、7×7+6×WS(26)
フック格納方式	フック・イン(ブーム先端フック格納)方式
アウトリガ	複動油圧シリンダ直押し(手動引出し)、最大張出幅 3.8m、中間張出幅 3.0m、最小張出幅 2.2m
油圧ポンプ	ギャボンプ
作動油タンク容量	58.6L
操作装置	レバー操作方式/ラジコン操作方式...ラジコン装着機のみ
アクセル方式	オートアクセル(操作レバー連動アクセル機構)及び単独アクセル
安全装置	角度計、巻過防止装置、玉掛けロープはすれ止め、警報ブザー、音声警報、油圧安全弁、油圧シリンダロック装置、水準器、高さ制限装置、緊急停止スイッチ(クレーン本体)、ブームインターロック、ジャッキインターロック、パーキングインターロック、起伏格納忘れ警報、アウトリガ格納忘れ警報、定格荷重制限装置もしくは定格荷重指示装置
その他装置	油温上昇抑制装置、アワメータ、盗難防止装置、油温計
制御装置	【ラジコン操作時のみの機能】 周速制御、ナビ・モーション機能(水平移動、平行移動)...ナビ仕様のみ

各速度は、無負荷、ポンプ吐出量60L/minの場合の値を示します。

※プライム・エコ仕様：プライム・エコモード有効時の各速度は無負荷時、ポンプ吐出量38L/min(旋回・フック巻上げ)およびポンプ吐出量50L/min(ブーム伸ばし・上げ)の時の値です。

定格総荷重表(t) <側方・後方領域>

A性能

		4.32m ブーム、7.21m ブーム、10.04m ブーム											
空車時 定格総荷重	アウトリガ 張出幅	作業半径(m)											
		3.0 _下	3.5	3.9	4.5	5.0	5.5	6.0	6.5	7.0	8.0	9.0	9.82
	最大	2.93	2.93	2.53	1.93	1.58	1.33	1.13	0.98	0.83	0.68	0.53	0.45
	中間(3.0m)	2.93	2.35	1.95	1.50	1.23	1.05	0.88	0.75	0.65	0.48	0.35	0.28
最小	1.88	1.43	1.13	0.88	0.73	0.58	0.48	0.38	0.30	0.23	0.15	0.08	
クレーン強度定格総荷重		2.93	2.93	2.93	2.48	2.18	1.93	1.73	1.53	1.38	1.18	0.98	0.88

		12.87m ブーム										
空車時 定格総荷重	アウトリガ 張出幅	作業半径(m)										
		4.0 _下	4.5	5.0	6.0	7.0	8.0	9.0	10.0	11.0	12.0	12.65
	最大	1.98	1.83	1.58	1.13	0.83	0.68	0.53	0.43	0.38	0.33	0.30
	中間(3.0m)	1.85	1.50	1.23	0.88	0.63	0.48	0.35	0.25	0.20	0.15	0.13
最小	1.08	0.88	0.73	0.45	0.30	0.23	0.15	0.10	0.10	0.00	0.00	
クレーン強度定格総荷重		1.98	1.93	1.83	1.58	1.33	1.13	0.95	0.85	0.78	0.70	0.65

		15.69m ブーム										
空車時 定格総荷重	アウトリガ 張出幅	作業半径(m)										
		5.0 _下	6.0	7.0	8.0	9.0	10.0	11.0	12.0	13.0	14.0	15.47
	最大	0.53	0.53	0.53	0.53	0.53	0.43	0.38	0.33	0.28	0.23	0.20
	中間(3.0m)	0.53	0.53	0.53	0.43	0.33	0.25	0.18	0.13	0.10	0.10	0.10
最小	0.53	0.40	0.30	0.23	0.15	0.10	0.10	0.00	0.00	0.00	0.00	
クレーン強度定格総荷重		0.53	0.53	0.53	0.53	0.53	0.53	0.53	0.53	0.53	0.53	0.53

B性能

		4.32m ブーム、7.21m ブーム、10.04m ブーム											
空車時 定格総荷重	アウトリガ 張出幅	作業半径(m)											
		3.0 _下	3.5	3.9	4.5	5.0	5.5	6.0	6.5	7.0	8.0	9.0	9.82
	最大	2.93	2.93	2.93	2.38	1.98	1.68	1.43	1.23	1.03	0.88	0.68	0.60
	中間(3.0m)	2.93	2.55	2.25	1.83	1.50	1.28	1.10	0.95	0.83	0.63	0.48	0.40
最小	2.28	1.73	1.43	1.13	0.93	0.78	0.63	0.53	0.43	0.38	0.25	0.18	
クレーン強度定格総荷重		2.93	2.93	2.93	2.48	2.18	1.93	1.73	1.53	1.38	1.18	0.98	0.88

		12.87m ブーム										
空車時 定格総荷重	アウトリガ 張出幅	作業半径(m)										
		4.0 _下	4.5	5.0	6.0	7.0	8.0	9.0	10.0	11.0	12.0	12.65
	最大	1.98	1.93	1.83	1.38	1.03	0.88	0.65	0.58	0.50	0.43	0.40
	中間(3.0m)	1.98	1.73	1.48	1.08	0.83	0.63	0.48	0.38	0.30	0.25	0.25
最小	1.38	1.13	0.93	0.63	0.43	0.33	0.23	0.15	0.10	0.10	0.10	
クレーン強度定格総荷重		1.98	1.93	1.83	1.58	1.33	1.13	0.95	0.85	0.78	0.70	0.65

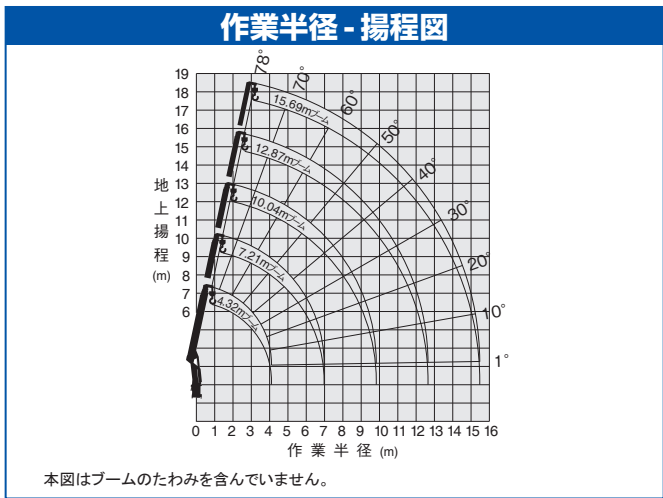
		15.69m ブーム										
空車時 定格総荷重	アウトリガ 張出幅	作業半径(m)										
		5.0 _下	6.0	7.0	8.0	9.0	10.0	11.0	12.0	13.0	14.0	15.47
	最大	0.53	0.53	0.53	0.53	0.53	0.53	0.50	0.43	0.38	0.35	0.28
	中間(3.0m)	0.53	0.53	0.53	0.53	0.43	0.38	0.30	0.23	0.20	0.18	0.15
最小	0.53	0.53	0.43	0.33	0.23	0.15	0.10	0.10	0.10	0.00	0.00	
クレーン強度定格総荷重		0.53	0.53	0.53	0.53	0.53	0.53	0.53	0.53	0.53	0.53	0.53

C性能

		4.32m ブーム、7.21m ブーム、10.04m ブーム											
空車時 定格総荷重	アウトリガ 張出幅	作業半径(m)											
		3.0 _下	3.5	3.9	4.5	5.0	5.5	6.0	6.5	7.0	8.0	9.0	9.82
	最大	2.93	2.93	2.93	2.48	2.18	1.93	1.73	1.53	1.33	1.08	0.88	0.75
	中間(3.0m)	2.93	2.93	2.60	2.15	1.80	1.53	1.30	1.13	1.00	0.78	0.60	0.50
最小	2.63	1.98	1.63	1.28	1.08	0.88	0.75	0.65	0.53	0.43	0.30	0.23	
クレーン強度定格総荷重		2.93	2.93	2.93	2.48	2.18	1.93	1.73	1.53	1.38	1.18	0.98	0.88

		12.87m ブーム										
空車時 定格総荷重	アウトリガ 張出幅	作業半径(m)										
		4.0 _下	4.5	5.0	6.0	7.0	8.0	9.0	10.0	11.0	12.0	12.65
	最大	1.98	1.93	1.83	1.58	1.33	1.08	0.83	0.73	0.65	0.58	0.53
	中間(3.0m)	1.98	1.80	1.63	1.28	0.98	0.78	0.60	0.48	0.40	0.35	0.33
最小	1.58	1.28	1.05	0.73	0.53	0.40	0.28	0.20	0.15	0.13	0.13	
クレーン強度定格総荷重		1.98	1.93	1.83	1.58	1.33	1.13	0.95	0.85	0.78	0.70	0.65

		15.69m ブーム										
空車時 定格総荷重	アウトリガ 張出幅	作業半径(m)										
		5.0 _下	6.0	7.0	8.0	9.0	10.0	11.0	12.0	13.0	14.0	15.47
	最大	0.53	0.53	0.53	0.53	0.53	0.53	0.53	0.53	0.50	0.45	0.38
	中間(3.0m)	0.53	0.53	0.53	0.53	0.53	0.45	0.38	0.33	0.28	0.25	0.23
最小	0.53	0.53	0.53	0.40	0.28	0.20	0.15	0.13	0.13	0.13	0.00	
クレーン強度定格総荷重		0.53	0.53	0.53	0.53	0.53	0.53	0.53	0.53	0.53	0.53	0.53



注記

1. 本表は水平堅土上で、本体アウトリガを使用して機械の左右を水平に設置したときの性能であり、つり具等(フック質量 30kg)の質量を含んだ値です。
2. 性能は、車両の積載条件によりクレーン強度定格総荷重から空車時定格総荷重の範囲となります。
3. 本表の作業半径はブームのたわみを含んだ実際の作業半径を示しています。
4. 前方領域では、空車時定格総荷重の1/4(25%)以下で作業してください。
5. 各ブーム長さを少しでも超えたときは、次のブーム長さの性能で作業してください。
6. 12.87mブームとは、4段目ブーム側板の△マークが3段目ブームより半分現れた状態です。
7. 空車時定格総荷重は、架装車により異なります。

表のA性能はGVW15t車級、
B性能はGVW16~20t車級、
C性能はGVW21~25t車級の
車両に架装した場合を示します。

ZX505 主要諸元

最大クレーン容量	2.93 t×3.9 m (4本掛)
最大作業半径	13.12 m
最大地上揚程	約15.2 m
ブーム長さ	3.77 m ~ 13.34 m
ブーム伸ばし速度	9.57 m/25s ※9.57 m/30s
旋回角度	360°連続
旋回速度	2.5 rpm(全縮時) ※←(左と同じ)
ブーム起伏角度	1°~78°
ブーム上げ速度	1°~78°/12s ※1°~78°/14.5s
フック巻上げ速度	19 m/min (4層、4本掛) ※←(左と同じ)
ブーム形式	七角形5段油圧伸縮式(2・3段目順次、4・5段目同時)
ブーム伸縮装置	複動油圧シリンダ直押し式 3本、ワイヤロープ式伸縮装置 1基
ブーム起伏装置	複動油圧シリンダ押し式
旋回装置	油圧モータ駆動ウォーム・平歯車減速式(ボールベアリング支持)、旋回自動ロック付
巻上装置	油圧モータ駆動平歯車減速式、メカニカルブレーキ、ワイヤロープ押しローラ付
ワイヤロープ	径8mm×長さ81m、7×7+6×WS(26)
フック格納方式	フック・イン(ブーム先端フック格納)方式
アウトリガ	複動油圧シリンダ直押し式(手動引出し)、最大張出幅 3.8m、中間張出幅 3.0m、最小張出幅 2.2m
油圧ポンプ	ギャボンプ
作動油タンク容量	58.6L
操作装置	レバー操作方式 / ラジコン操作方式…ラジコン装着機のみ
アクセル方式	オートアクセル(操作レバー連動アクセル機構)及び単独アクセル
安全装置	角度計、巻過防止装置、玉掛けロープはすれ止め、警報ブザー、音声警報、油圧安全弁、油圧シリンダロック装置、水準器、高さ制限装置、緊急停止スイッチ(クレーン本体)、ブームインターロック、ジャッキインターロック、パーキングインターロック、起伏格納忘れ警報、アウトリガ格納忘れ警報、定格荷重制限装置もしくは定格荷重指示装置
その他装置	油温上昇抑制装置、アワメータ、盗難防止装置、油温計
制御装置	【ラジコン操作時のみの機能】 速速制御、ナビ・モーション機能(水平移動、平行移動)…ナビ仕様のみ

各速度は、無負荷、ポンプ吐出量60L/minの場合の値を示します。

※プライム・エコ仕様：プライム・エコモード有効時の各速度は無負荷時、ポンプ吐出量38L/min(旋回・フック巻上げ)およびポンプ吐出量50L/min(ブーム伸ばし・上げ)の時の値です。

定格総荷重表(t) <側方・後方領域>

A性能

3.77m ブーム、6.21m ブーム、8.59m ブーム

空車時	アウトリガ張出幅	作業半径(m)											
		2.6 _下	3.3	3.6	3.9	4.5	5.0	5.5	6.0	6.5	7.0	7.5	8.37
定格総荷重	最大	2.93	2.93	2.93	2.53	1.93	1.63	1.38	1.13	1.05	0.93	0.83	0.65
	中間(3.0m)	2.93	2.38	2.15	1.93	1.53	1.28	1.08	0.90	0.78	0.68	0.60	0.48
	最小	2.43	1.58	1.38	1.18	0.93	0.73	0.63	0.50	0.48	0.40	0.35	0.25
クレーン強度定格総荷重		2.93	2.93	2.93	2.93	2.53	2.23	1.98	1.78	1.63	1.48	1.38	1.18

10.97m ブーム

空車時	アウトリガ張出幅	作業半径(m)								
		4.0 _下	4.5	5.0	6.0	7.0	8.0	9.0	10.0	10.75
定格総荷重	最大	2.23	1.93	1.58	1.13	0.90	0.70	0.55	0.50	0.45
	中間(3.0m)	1.85	1.53	1.28	0.88	0.65	0.50	0.40	0.33	0.30
	最小	1.13	0.90	0.73	0.50	0.38	0.28	0.20	0.15	0.15
クレーン強度定格総荷重		2.23	2.18	2.03	1.73	1.43	1.23	1.08	0.98	0.90

13.34m ブーム

空車時	アウトリガ張出幅	作業半径(m)										
		5.0 _下	6.0	7.0	8.0	9.0	10.0	11.0	12.0	13.12		
定格総荷重	最大	1.43	1.13	0.90	0.70	0.55	0.50	0.43	0.40	0.35		
	中間(3.0m)	1.28	0.88	0.65	0.50	0.40	0.33	0.28	0.23	0.20		
	最小	0.73	0.50	0.38	0.28	0.20	0.15	0.13	0.10	0.10		
クレーン強度定格総荷重		1.43	1.33	1.23	1.08	0.98	0.88	0.80	0.73	0.65		

B性能

3.77m ブーム、6.21m ブーム、8.59m ブーム

空車時	アウトリガ張出幅	作業半径(m)											
		2.5 _下	3.0	3.5	3.9	4.5	5.0	5.5	6.0	6.5	7.0	7.5	8.37
定格総荷重	最大	2.93	2.93	2.93	2.93	2.43	1.98	1.68	1.43	1.33	1.13	1.03	0.83
	中間(3.0m)	2.93	2.93	2.55	2.25	1.85	1.55	1.33	1.13	0.98	0.85	0.75	0.63
	最小	2.93	2.28	1.73	1.43	1.13	0.93	0.78	0.65	0.63	0.53	0.48	0.35
クレーン強度定格総荷重		2.93	2.93	2.93	2.93	2.53	2.23	1.98	1.78	1.63	1.48	1.38	1.18

10.97m ブーム

空車時	アウトリガ張出幅	作業半径(m)								
		4.0 _下	4.5	5.0	6.0	7.0	8.0	9.0	10.0	10.75
定格総荷重	最大	2.23	2.18	1.93	1.43	1.13	0.88	0.73	0.65	0.58
	中間(3.0m)	2.18	1.85	1.55	1.10	0.85	0.65	0.53	0.45	0.43
	最小	1.38	1.13	0.90	0.65	0.50	0.38	0.30	0.25	0.23
クレーン強度定格総荷重		2.23	2.18	2.03	1.73	1.43	1.23	1.08	0.98	0.90

13.34m ブーム

空車時	アウトリガ張出幅	作業半径(m)										
		5.0 _下	6.0	7.0	8.0	9.0	10.0	11.0	12.0	13.12		
定格総荷重	最大	1.43	1.33	1.13	0.88	0.73	0.65	0.55	0.50	0.43		
	中間(3.0m)	1.43	1.10	0.85	0.65	0.53	0.45	0.38	0.33	0.30		
	最小	0.90	0.65	0.50	0.38	0.30	0.25	0.20	0.15	0.15		
クレーン強度定格総荷重		1.43	1.33	1.23	1.08	0.98	0.88	0.80	0.73	0.65		

C性能

3.77m ブーム、6.21m ブーム、8.59m ブーム

空車時	アウトリガ張出幅	作業半径(m)											
		2.7 _下	3.0	3.5	3.9	4.5	5.0	5.5	6.0	6.5	7.0	7.5	8.37
定格総荷重	最大	2.93	2.93	2.93	2.93	2.53	2.23	1.98	1.73	1.58	1.43	1.25	1.05
	中間(3.0m)	2.93	2.93	2.93	2.63	2.15	1.80	1.53	1.33	1.15	1.00	0.88	0.73
	最小	2.93	2.58	1.98	1.63	1.33	1.08	0.93	0.78	0.70	0.63	0.55	0.43
クレーン強度定格総荷重		2.93	2.93	2.93	2.93	2.53	2.23	1.98	1.78	1.63	1.48	1.38	1.18

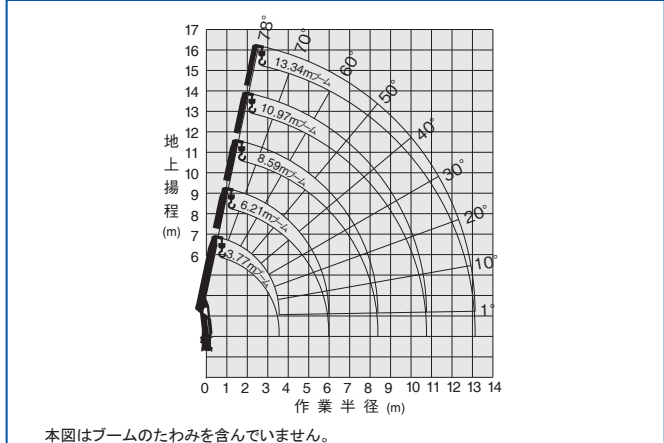
10.97m ブーム

空車時	アウトリガ張出幅	作業半径(m)								
		4.0 _下	4.5	5.0	6.0	7.0	8.0	9.0	10.0	10.75
定格総荷重	最大	2.23	2.18	2.03	1.73	1.40	1.10	0.95	0.80	0.73
	中間(3.0m)	2.23	2.00	1.75	1.30	1.00	0.78	0.65	0.55	0.50
	最小	1.58	1.30	1.08	0.78	0.63	0.48	0.35	0.30	0.28
クレーン強度定格総荷重		2.23	2.18	2.03	1.73	1.43	1.23	1.08	0.98	0.90

13.34m ブーム

空車時	アウトリガ張出幅	作業半径(m)										
		5.0 _下	6.0	7.0	8.0	9.0	10.0	11.0	12.0	13.12		
定格総荷重	最大	1.43	1.33	1.23	1.08	0.95	0.80	0.70	0.63	0.53		
	中間(3.0m)	1.43	1.15	0.95	0.78	0.65	0.55	0.48	0.43	0.38		
	最小	1.08	0.78	0.63	0.48	0.35	0.30	0.25	0.23	0.20		
クレーン強度定格総荷重		1.43	1.33	1.23	1.08	0.98	0.88	0.80	0.73	0.65		

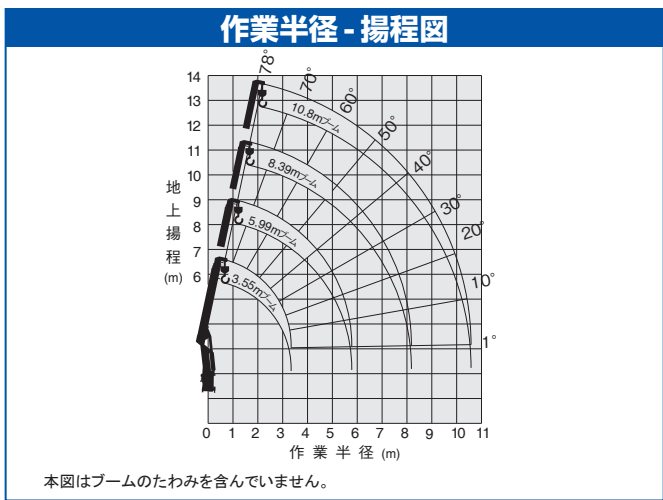
作業半径 - 揚程図



- 注記**
1. 本表は水平堅土上で、本体アウトリガを使用して機械の左右を水平に設置したときの性能であり、つり具等(フック質量 30kg)の質量を含んだ値です。
 2. 性能は、車両の積載条件によりクレーン強度定格総荷重から空車時定格総荷重の範囲となります。
 3. 本表の作業半径はブームのたわみを含んだ実際の作業半径を示しています。
 4. 前方領域では、空車時定格総荷重の1/4(25%)以下で作業してください。
 5. 各ブーム長さを少しでも超えたときは、次のブーム長さの性能で作業してください。
 6. 10.97mブームとは、4段目ブーム側板の△マークが3段目ブームより半分現れた状態です。
 7. 空車時定格総荷重は、架装車により異なります。
- 表のA性能はGVW15t車級、
B性能はGVW16~20t車級、
C性能はGVW21~25t車級の車両に架装した場合を示します。

ZX504 主要諸元	
最大クレーン容量	2.93 t×4.0 m(4本掛)
最大作業半径	10.58 m
最大地上揚程	約12.7 m
ブーム長さ	3.55 m ~ 10.8 m
ブーム伸ばし速度	7.25 m/21s ※7.25 m/25s
旋回角度	360°連続
旋回速度	2.5 rpm(全縮時) ※←(左と同じ)
ブーム起伏角度	1°~78°
ブーム上げ速度	1°~78°/12s ※1°~78°/14.5s
フック巻上げ速度	1.9 m/min(4層、4本掛) ※←(左と同じ)
ブーム形式	七角形4段油圧伸縮式(2段目順次、3・4段目同時)
ブーム伸縮装置	複動油圧シリンダ直押し 2本、ワイヤロープ伸縮装置 1基
ブーム起伏装置	複動油圧シリンダ押し式
旋回装置	油圧モータ駆動ウォーム・平歯車減速式(ボールベアリング支持)、旋回自動ロック付
巻上装置	油圧モータ駆動平歯車減速式、メカニカルブレーキ
ワイヤロープ	径8mm×長さ69m、7×7+6×WS(26)
フック格納方式	フック・イン(ブーム先端フック格納)方式
アウトリガ	複動油圧シリンダ直押し(手動引出し)、最大張出幅 3.8m、中間張出幅 3.0m、最小張出幅 2.2m
油圧ポンプ	ギヤポンプ
作動油タンク容量	58.6L
操作装置	レバー操作方式/ラジコン操作方式...ラジコン装着機のみ
アクセル方式	オートアクセル(操作レバー連動アクセル機構)及び単独アクセル
安全装置	角度計、巻過防止装置、玉掛けロープはすれ止め、警報ブザー、音声警報、油圧安全弁、油圧シリンダロック装置、水準器、高さ制限装置、緊急停止スイッチ(クレーン本体)、ブームインターロック、ジャッキインターロック、パーキングインターロック、起伏格納忘れ警報、アウトリガ格納忘れ警報、定格荷重制限装置もしくは定格荷重指示装置
その他装置	油温上昇抑制装置、アワメータ、盗難防止装置、油温計
制御装置	[ラジコン操作時のみの機能] 周速制御、ナビ・モーション機能(水平移動、平行移動)...ナビ仕様のみ

各速度は、無負荷、ポンプ吐出量60L/minの場合の値を示します。
 ※プライム・エコ仕様 : プライム・エコ モード有効時の各速度は無負荷時、ポンプ吐出量38L/min(旋回・フック巻上げ) およびポンプ吐出量50L/min(ブーム伸ばし・上げ)の時の値です。



本図はブームのたわみを含んでいません。

定格総荷重表(t) <側方・後方領域>

A性能

3.55m ブーム、5.99m ブーム、8.39m ブーム													
空車時	アウトリガ張出幅	作業半径(m)											
	2.6 _下	3.3	3.6	4.0	4.5	5.0	5.5	6.0	6.5	7.0	7.5	8.17	
定格総荷重	最大	2.93	2.93	2.93	2.43	1.98	1.68	1.43	1.18	1.13	1.00	0.90	0.78
	中間(3.0m)	2.93	2.38	2.15	1.90	1.60	1.35	1.15	1.00	0.88	0.78	0.70	0.60
	最小	2.48	1.63	1.43	1.18	0.93	0.83	0.68	0.58	0.55	0.48	0.43	0.38
クレーン強度定格総荷重		2.93	2.93	2.93	2.58	2.33	2.08	1.93	1.78	1.63	1.48	1.38	

10.8m ブーム											
空車時	アウトリガ張出幅	作業半径(m)									
	3.5 _下	4.0	4.5	5.0	6.0	7.0	8.0	9.0	10.0	10.58	
定格総荷重	最大	2.13	2.13	1.98	1.63	1.18	1.00	0.80	0.68	0.58	0.55
	中間(3.0m)	2.13	1.83	1.55	1.33	0.98	0.78	0.60	0.48	0.40	0.38
	最小	1.48	1.18	0.93	0.78	0.58	0.45	0.38	0.33	0.28	0.25
クレーン強度定格総荷重		2.13	2.13	2.13	2.03	1.78	1.53	1.38	1.20	1.05	1.00

B性能

3.55m ブーム、5.99m ブーム、8.39m ブーム													
空車時	アウトリガ張出幅	作業半径(m)											
	2.5 _下	3.5	3.8	4.0	4.5	5.0	5.5	6.0	6.5	7.0	7.5	8.17	
定格総荷重	最大	2.93	2.93	2.93	2.93	2.43	2.03	1.73	1.48	1.38	1.23	1.08	0.98
	中間(3.0m)	2.93	2.93	2.55	2.35	1.93	1.63	1.40	1.23	1.08	0.95	0.85	0.75
	最小	2.93	1.73	1.58	1.43	1.18	0.98	0.83	0.73	0.68	0.63	0.53	0.48
クレーン強度定格総荷重		2.93	2.93	2.93	2.93	2.58	2.33	2.08	1.93	1.78	1.63	1.48	1.38

10.8m ブーム											
空車時	アウトリガ張出幅	作業半径(m)									
	3.5 _下	4.0	4.5	5.0	6.0	7.0	8.0	9.0	10.0	10.58	
定格総荷重	最大	2.13	2.13	2.13	1.98	1.48	1.18	0.95	0.88	0.73	0.68
	中間(3.0m)	2.13	2.13	1.85	1.60	1.20	0.95	0.75	0.63	0.53	0.50
	最小	1.73	1.43	1.18	0.93	0.73	0.58	0.48	0.43	0.35	0.33
クレーン強度定格総荷重		2.13	2.13	2.13	2.03	1.78	1.53	1.38	1.20	1.05	1.00

C性能

3.55m ブーム、5.99m ブーム、8.39m ブーム													
空車時	アウトリガ張出幅	作業半径(m)											
	2.7 _下	3.0	3.5	4.0	4.5	5.0	5.5	6.0	6.5	7.0	7.5	8.17	
定格総荷重	最大	2.93	2.93	2.93	2.93	2.58	2.33	2.03	1.83	1.65	1.48	1.35	1.18
	中間(3.0m)	2.93	2.93	2.93	2.60	2.25	1.90	1.63	1.43	1.25	1.10	1.00	0.88
	最小	2.93	2.63	2.03	1.63	1.38	1.13	0.93	0.83	0.78	0.73	0.65	0.55
クレーン強度定格総荷重		2.93	2.93	2.93	2.93	2.58	2.33	2.08	1.93	1.78	1.63	1.48	1.38

10.8m ブーム											
空車時	アウトリガ張出幅	作業半径(m)									
	3.5 _下	4.5	5.0	6.0	7.0	8.0	9.0	10.0	10.58		
定格総荷重	最大	2.13	2.13	2.03	1.78	1.48	1.20	1.03	0.90	0.83	
	中間(3.0m)	2.13	2.13	1.85	1.40	1.10	0.90	0.75	0.65	0.60	
	最小	1.93	1.33	1.08	0.78	0.73	0.55	0.50	0.43	0.38	
クレーン強度定格総荷重		2.13	2.13	2.03	1.78	1.53	1.38	1.20	1.05	1.00	

注記

1. 本表は水平堅土上で、本体アウトリガを使用して機械の左右を水平に設置したときの性能であり、つり具等(フック質量 30kg)の質量を含んだ値です。
2. 性能は、車両の積載条件によりクレーン強度定格総荷重から空車時定格総荷重の範囲となります。
3. 本表の作業半径はブームのたわみを含んだ実際の作業半径を示しています。
4. 前方領域では、空車時定格総荷重の1/4(25%)以下で作業してください。
5. 各ブーム長さを少しでも超えたときは、次のブーム長さの性能で作業してください。
6. 8.39mブームとは、3段目ブーム側板の∟マークが2段目ブームより半分現れた状態です。
7. 空車時定格総荷重は、架装車により異なります。

表のA性能はGVW15t車級、
 B性能はGVW16~20t車級、
 C性能はGVW21~25t車級の車両に架装した場合を示します。

ZX503 主要諸元

最大クレーン容量	2.93 t×4.1 m (4本掛)
最大作業半径	8.09 m
最大地上揚程	約10.3 m
ブーム長さ	3.47 m～8.31 m
ブーム伸ばし速度	4.84 m/18s ※4.84 m/21.5s
旋回角度	360°連続
旋回速度	2.5 rpm(全縮時) ※←(左と同じ)
ブーム起伏角度	1°～78°
ブーム上げ速度	1°～78°/12s ※1°～78°/14.5s
フック巻上げ速度	19 m/min (4層、4本掛) ※←(左と同じ)
ブーム形式	七角形3段油圧順次伸縮式
ブーム伸縮装置	複動油圧シリンダ直押し 2本
ブーム起伏装置	複動油圧シリンダ押し式
旋回装置	油圧モータ駆動ウォーム・平歯車減速式 (ボールベアリング支持)、旋回自動ロック付
巻上装置	油圧モータ駆動平歯車減速式、メカニカルブレーキ
ワイヤロープ	径8mm×長さ56m、7×7+6×WS(26)
フック格納方式	フック・イン(ブーム先端フック格納)方式
アウトリガ	複動油圧シリンダ直押し(手動引出し)、 最大張出幅 3.8m、中間張出幅 3.0m、 最小張出幅 2.2m
油圧ポンプ	ギヤポンプ
作動油タンク容量	58.6L
操作装置	レバー操作方式/ラジコン操作方式…ラジコン装着機のみ
アクセル方式	オートアクセル(操作レバー運動アクセル機構) 及び単独アクセル
安全装置	角度計、巻過防止装置、玉掛けロープはすれ止め、 警報ブザー、音声警報、油圧安全弁、 油圧シリンダロック装置、水準器、 高さ制限装置、緊急停止スイッチ(クレーン本体)、 ブームインターロック、ジャッキインターロック、 パーキングインターロック、起伏格納忘れ警報、 アウトリガ格納忘れ警報、 定格荷重制限装置もしくは定格荷重指示装置
その他装置	油温上昇抑制装置、アワメータ、盗難防止装置、油温計
制御装置	[ラジコン操作時のみの機能] 周速制御、 ナビ・モーション機能(水平移動、平行移動)…ナビ仕様のみ

定格総荷重表(t) <側方・後方領域>

A性能

		3.47m ブーム、5.91m ブーム、8.31m ブーム											
空車時	アウトリガ張出幅	作業半径(m)											
	2.5 _{以下}	3.3	3.6	4.1	4.5	5.0	5.5	6.0	6.5	7.0	7.5	8.09	
定格総荷重	最大	2.93	2.93	2.93	2.43	2.03	1.73	1.43	1.33	1.18	1.03	0.93	0.83
	中間(3.0m)	2.93	2.40	2.18	1.85	1.60	1.38	1.18	1.05	0.93	0.83	0.73	0.65
	最小	2.38	1.63	1.43	1.18	0.98	0.88	0.73	0.63	0.58	0.53	0.48	0.43
クレーン強度定格総荷重		2.93	2.93	2.93	2.93	2.63	2.38	2.18	1.98	1.83	1.68	1.53	1.43

B性能

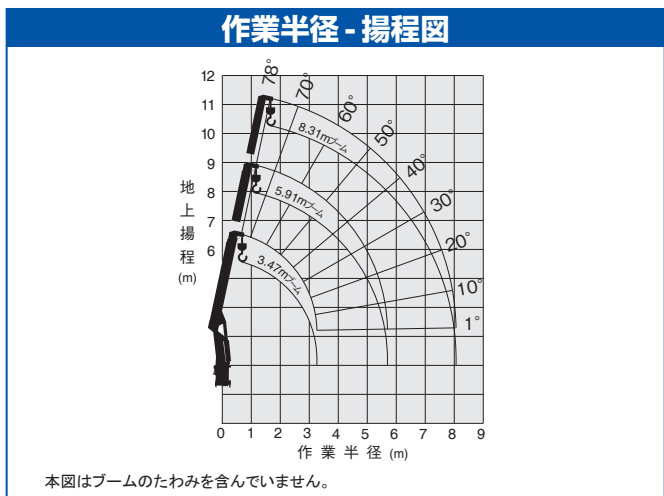
		3.47m ブーム、5.91m ブーム、8.31m ブーム											
空車時	アウトリガ張出幅	作業半径(m)											
	2.5 _{以下}	3.5	3.9	4.1	4.5	5.0	5.5	6.0	6.5	7.0	7.5	8.09	
定格総荷重	最大	2.93	2.93	2.93	2.93	2.48	2.08	1.78	1.58	1.43	1.28	1.13	1.03
	中間(3.0m)	2.93	2.93	2.45	2.28	1.95	1.68	1.45	1.28	1.13	1.00	0.90	0.80
	最小	2.93	1.73	1.53	1.43	1.23	1.03	0.93	0.78	0.73	0.65	0.58	0.53
クレーン強度定格総荷重		2.93	2.93	2.93	2.93	2.63	2.38	2.18	1.98	1.83	1.68	1.53	1.43

C性能

		3.47m ブーム、5.91m ブーム、8.31m ブーム											
空車時	アウトリガ張出幅	作業半径(m)											
	2.8 _{以下}	3.0	3.5	4.1	4.5	5.0	5.5	6.0	6.5	7.0	7.5	8.09	
定格総荷重	最大	2.93	2.93	2.93	2.63	2.38	2.13	1.88	1.73	1.53	1.38	1.23	
	中間(3.0m)	2.93	2.93	2.93	2.50	2.23	1.90	1.65	1.45	1.28	1.15	1.03	0.93
	最小	2.93	2.68	2.08	1.63	1.43	1.18	1.03	0.93	0.85	0.78	0.70	0.60
クレーン強度定格総荷重		2.93	2.93	2.93	2.93	2.63	2.38	2.18	1.98	1.83	1.68	1.53	1.43

各速度は、無負荷、ポンプ吐出量60L/minの場合の値を示します。

※プライム・エコ仕様：プライム・エコモード有効時の各速度は無負荷時、ポンプ吐出量38L/min(旋回・フック巻上げ)およびポンプ吐出量50L/min(ブーム伸ばし・上げ)の時の値です。



注記

1. 本表は水平堅土上で、本体アウトリガを使用して機械の左右を水平に設置したときの性能であり、つり具等(フック質量 30kg)の質量を含んだ値です。
2. 性能は、車両の積載条件によりクレーン強度定格総荷重から空車時定格総荷重の範囲となります。
3. 本表の作業半径はブームのたわみを含んだ実際の作業半径を示しています。
4. 前方領域では、空車時定格総荷重の1/4(25%)以下で作業してください。
5. 各ブーム長さを少しでも超えたときは、次のブーム長さの性能で作業してください。
6. 空車時定格総荷重は、架装車により異なります。
 表のA性能はGVW15t車級、
 B性能はGVW16～20t車級、
 C性能はGVW21～25t車級の
 車両に架装した場合を示します。

ZX505LSL 主要諸元

最大クレーン容量	2.93 t×3.9 m (4本掛)
最大作業半径	15.47 m
最大地上揚程	約17.5 m
ブーム長さ	4.32 m ~ 15.69 m
ブーム伸ばし速度	11.37 m/29.5s ※11.37 m/35s
旋回角度	360°連続
旋回速度	2.5 rpm(全縮時) ※←(左と同じ)
ブーム起伏角度	1°~78°
ブーム上げ速度	1°~78°/12s ※1°~78°/14.5s
フック巻上げ速度	19 m/min (4層、4本掛) ※←(左と同じ)
ブーム形式	七角形5段油圧伸縮式(2・3段目順次、4・5段目同時)
ブーム伸縮装置	複動油圧シリンダ直押し 3本、ワイヤロープ式伸縮装置 1基
ブーム起伏装置	複動油圧シリンダ押し式
旋回装置	油圧モータ駆動ウォーム・平歯車減速式(ボールベアリング支持)、旋回自動ロック付
巻上装置	油圧モータ駆動平歯車減速式、メカニカルブレーキ、ワイヤロープ押しローラ付
ワイヤロープ	径8mm×長さ93m、7×7+6×WS(26)
フック格納方式	フック・イン(ブーム先端フック格納)方式
アウトリガ	複動油圧シリンダ直押し(油圧張出式)、最大張出幅3.4m、中間張出幅2.77m、最小張出幅2.17m、ジャッキストローク1,400mm
油圧ポンプ	ギヤポンプ
作動油タンク容量	58.6L
操作装置	レバー操作方式/ラジコン操作方式...ラジコン装着機のみ
アクセル方式	オートアクセル(操作レバー連動アクセル機構)及び単独アクセル
安全装置	角度計、巻過防止装置、玉掛けロープはすれ止め、警報ブザー、音声警報、油圧安全弁、油圧シリンダロック装置、水準器、高さ制限装置、緊急停止スイッチ(クレーン本体)、ブームインターロック、ジャッキインターロック、パーキングインターロック、起伏格納忘れ警報、アウトリガ格納忘れ警報、定格荷重制限装置もしくは定格荷重指示装置
その他装置	油温上昇抑制装置、アワメータ、盗難防止装置、油温計
制御装置	【ラジコン操作時のみの機能】 周速制御、ナビ・モーション機能(水平移動、平行移動)...ナビ仕様のみ

各速度は、無負荷、ポンプ吐出量60L/minの場合の値を示します。

※プライム・エコ仕様：プライム・エコモード有効時の各速度は無負荷時、ポンプ吐出量38L/min(旋回・フック巻上げ)およびポンプ吐出量50L/min(ブーム伸ばし・上げ)の時の値です。

定格総荷重表(t) <側方・後方領域>

A性能

		4.32m ブーム、7.21m ブーム、10.04m ブーム											
空車時 定格総荷重	アウトリガ 張出幅	作業半径(m)											
		3.0 _下	3.5	3.9	4.5	5.0	5.5	6.0	6.5	7.0	8.0	9.0	9.82
	最大	2.93	2.83	2.18	1.73	1.48	1.23	1.03	0.88	0.73	0.58	0.48	0.40
	中間(2.77m)	2.93	2.28	1.88	1.45	1.20	1.00	0.83	0.70	0.60	0.45	0.33	0.25
	最小	1.88	1.43	1.13	0.88	0.73	0.58	0.48	0.38	0.30	0.23	0.15	0.10
クレーン強度定格総荷重		2.93	2.93	2.93	2.48	2.18	1.93	1.73	1.53	1.38	1.18	0.98	0.88

		12.87m ブーム											
空車時 定格総荷重	アウトリガ 張出幅	作業半径(m)											
		4.0 _下	4.5	5.0	6.0	7.0	8.0	9.0	10.0	11.0	12.0	12.65	
	最大	1.98	1.73	1.48	1.03	0.73	0.58	0.48	0.38	0.33	0.28	0.25	
	中間(2.77m)	1.80	1.45	1.20	0.80	0.60	0.45	0.33	0.23	0.18	0.13	0.13	
	最小	1.08	0.88	0.73	0.45	0.30	0.23	0.15	0.00	0.00	0.00	0.00	
クレーン強度定格総荷重		1.98	1.93	1.83	1.58	1.33	1.13	0.95	0.85	0.78	0.70	0.65	

		15.69m ブーム											
空車時 定格総荷重	アウトリガ 張出幅	作業半径(m)											
		5.0 _下	6.0	7.0	8.0	9.0	10.0	11.0	12.0	13.0	14.0	15.47	
	最大	0.53	0.53	0.53	0.53	0.48	0.38	0.33	0.28	0.23	0.20	0.15	
	中間(2.77m)	0.53	0.53	0.53	0.40	0.30	0.23	0.18	0.13	0.10	0.10	0.00	
	最小	0.53	0.40	0.30	0.23	0.15	0.00	0.00	0.00	0.00	0.00	0.00	
クレーン強度定格総荷重		0.53	0.53	0.53	0.53	0.53	0.53	0.53	0.53	0.53	0.53	0.53	

B性能

		4.32m ブーム、7.21m ブーム、10.04m ブーム											
空車時 定格総荷重	アウトリガ 張出幅	作業半径(m)											
		3.0 _下	3.5	3.9	4.5	5.0	5.5	6.0	6.5	7.0	8.0	9.0	9.82
	最大	2.93	2.93	2.73	2.13	1.78	1.53	1.28	1.13	0.98	0.78	0.63	0.55
	中間(2.77m)	2.93	2.53	2.20	1.73	1.43	1.20	1.03	0.88	0.78	0.60	0.45	0.35
	最小	2.28	1.73	1.43	1.13	0.93	0.78	0.63	0.53	0.43	0.38	0.25	0.18
クレーン強度定格総荷重		2.93	2.93	2.93	2.48	2.18	1.93	1.73	1.53	1.38	1.18	0.98	0.88

		12.87m ブーム											
空車時 定格総荷重	アウトリガ 張出幅	作業半径(m)											
		4.0 _下	4.5	5.0	6.0	7.0	8.0	9.0	10.0	11.0	12.0	12.65	
	最大	1.98	1.93	1.78	1.28	0.98	0.78	0.63	0.53	0.48	0.43	0.35	
	中間(2.77m)	1.98	1.68	1.40	1.00	0.78	0.60	0.45	0.33	0.25	0.23	0.23	
	最小	1.38	1.13	0.93	0.63	0.43	0.33	0.23	0.15	0.10	0.10	0.10	
クレーン強度定格総荷重		1.98	1.93	1.83	1.58	1.33	1.13	0.95	0.85	0.78	0.70	0.65	

		15.69m ブーム											
空車時 定格総荷重	アウトリガ 張出幅	作業半径(m)											
		5.0 _下	6.0	7.0	8.0	9.0	10.0	11.0	12.0	13.0	14.0	15.47	
	最大	0.53	0.53	0.53	0.53	0.53	0.53	0.48	0.43	0.30	0.28	0.25	
	中間(2.77m)	0.53	0.53	0.53	0.53	0.53	0.43	0.33	0.23	0.18	0.15	0.15	
	最小	0.53	0.53	0.43	0.33	0.23	0.15	0.10	0.10	0.10	0.10	0.00	
クレーン強度定格総荷重		0.53	0.53	0.53	0.53	0.53	0.53	0.53	0.53	0.53	0.53	0.53	

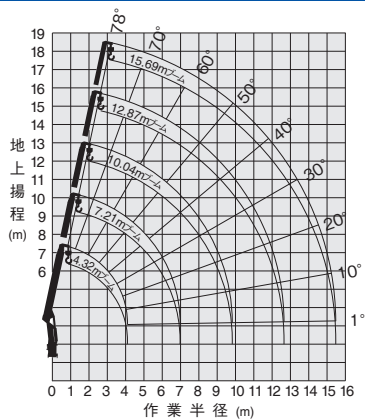
C性能

		4.32m ブーム、7.21m ブーム、10.04m ブーム											
空車時 定格総荷重	アウトリガ 張出幅	作業半径(m)											
		3.0 _下	3.5	3.9	4.5	5.0	5.5	6.0	6.5	7.0	8.0	9.0	9.82
	最大	2.93	2.93	2.93	2.48	2.18	1.83	1.58	1.38	1.18	0.98	0.78	0.68
	中間(2.77m)	2.93	2.93	2.55	2.00	1.68	1.43	1.23	1.05	0.90	0.70	0.55	0.45
	最小	2.63	1.98	1.63	1.28	1.08	0.88	0.75	0.65	0.53	0.43	0.30	0.23
クレーン強度定格総荷重		2.93	2.93	2.93	2.48	2.18	1.93	1.73	1.53	1.38	1.18	0.98	0.88

		12.87m ブーム											
空車時 定格総荷重	アウトリガ 張出幅	作業半径(m)											
		4.0 _下	4.5	5.0	6.0	7.0	8.0	9.0	10.0	11.0	12.0	12.65	
	最大	1.98	1.93	1.83	1.58	1.18	0.98	0.78	0.65	0.58	0.53	0.45	
	中間(2.77m)	1.98	1.78	1.58	1.20	0.90	0.70	0.55	0.43	0.38	0.33	0.30	
	最小	1.58	1.28	1.05	0.73	0.53	0.40	0.28	0.20	0.15	0.13	0.10	
クレーン強度定格総荷重		1.98	1.93	1.83	1.58	1.33	1.13	0.95	0.85	0.78	0.70	0.65	

		15.69m ブーム											
空車時 定格総荷重	アウトリガ 張出幅	作業半径(m)											
		5.0 _下	6.0	7.0	8.0	9.0	10.0	11.0	12.0	13.0	14.0	15.47	
	最大	0.53	0.53	0.53	0.53	0.53	0.53	0.53	0.53	0.43	0.38	0.33	
	中間(2.77m)	0.53	0.53	0.53	0.53	0.53	0.43	0.38	0.33	0.28	0.23	0.20	
	最小	0.53	0.53	0.53	0.40	0.28	0.20	0.15	0.13	0.00	0.00	0.00	
クレーン強度定格総荷重		0.53	0.53	0.53	0.53	0.53	0.53	0.53	0.53	0.53	0.53	0.53	

作業半径 - 揚程図



本図はブームのたわみを含んでいません。

注記

1. 本表は水平堅土上で、本体アウトリガを使用して機械の左右を水平に設置したときの性能であり、つり具等(フック質量 30kg)の質量を含んだ値です。
2. 性能は、車両の積載条件によりクレーン強度定格総荷重から空車時定格総荷重の範囲となります。
3. 本表の作業半径はブームのたわみを含んだ実際の作業半径を示しています。
4. 前方領域では、空車時定格総荷重の1/4(25%)以下で作業してください。
5. 各ブーム長さを少しでも超えたときは、次のブーム長さの性能で作業してください。
6. 12.87mブームとは、4段目ブーム側板の△マークが3段目ブームより半分現れた状態です。
7. 車体傾斜時のクレーン作業は禁止します。
8. 車体傾斜時はアウトリガを引き出さずに行ってください。
9. 空車時定格総荷重は、架装車により異なります。

表のA性能はGVW15t車級、

B性能はGVW16~20t車級、

C性能はGVW21~25t車級

の車両に架装した場合を示します。

ZX505SL 主要諸元

最大クレーン容量	2.93 t×3.9 m (4本掛)
最大作業半径	13.12 m
最大地上揚程	約15.2 m
ブーム長さ	3.77 m ~ 13.34 m
ブーム伸ばし速度	9.57 m/25s ※9.57 m/30s
旋回角度	360°連続
旋回速度	2.5 rpm(全縮時) ※←(左と同じ)
ブーム起伏角度	1°~78°
ブーム上げ速度	1°~78°/12s ※1°~78°/14.5s
フック巻上げ速度	19 m/min (4層、4本掛) ※←(左と同じ)
ブーム形式	七角形5段油圧伸縮式(2・3段目順次、4・5段目同時)
ブーム伸縮装置	複動油圧シリンダ直押し式、ワイヤロープ式伸縮装置 1基
ブーム起伏装置	複動油圧シリンダ押し式
旋回装置	油圧モータ駆動ウォーム・平歯車減速式(ボールベアリング支持)、旋回自動ロック付
巻上装置	油圧モータ駆動平歯車減速式、メカニカルブレーキ、ワイヤロープ押しローラ付
ワイヤロープ	径8mm×長さ81m、7×7+6×WS(26)
フック格納方式	フック・イン(ブーム先端フック格納)方式
アウトリガ	複動油圧シリンダ直押し式(油圧張出式)、最大張出幅3.4m、中間張出幅2.77m、最小張出幅2.17m、ジャッキストローク1,400mm
油圧ポンプ	ギヤポンプ
作動油タンク容量	58.6L
操作装置	レバー操作方式/ラジコン操作方式...ラジコン装着機のみ
アクセル方式	オートアクセル(操作レバー連動アクセル機構)及び単独アクセル
安全装置	角度計、巻過防止装置、玉掛けロープはすれ止め、警報ブザー、音声警報、油圧安全弁、油圧シリンダロック装置、水準器、高さ制限装置、緊急停止スイッチ(クレーン本体)、ブームインターロック、ジャッキインターロック、パーキングインターロック、起伏格納忘れ警報、アウトリガ格納忘れ警報、定格荷重制限装置もしくは定格荷重指示装置
その他装置	油温上昇抑制装置、アワメータ、盗難防止装置、油温計
制御装置	【ラジコン操作時のみの機能】 周速制御、ナビ・モーション機能(水平移動、平行移動)...ナビ仕様のみ

各速度は、無負荷、ポンプ吐出量60L/minの場合の値を示します。

※プライム・エコ仕様：プライム・エコモード有効時の各速度は無負荷時、ポンプ吐出量38L/min(旋回・フック巻上げ)およびポンプ吐出量50L/min(ブーム伸ばし・上げ)の時の値です。

定格総荷重表(t) <側方・後方領域>

A性能

3.77m ブーム、6.21m ブーム、8.59m ブーム

空車時	アウトリガ 張出幅	作業半径(m)											
		2.6 _下	3.3	3.6	3.9	4.5	5.0	5.5	6.0	6.5	7.0	7.5	8.37
定格総荷重	最大	2.93	2.93	2.73	2.18	1.73	1.48	1.28	1.08	0.98	0.83	0.73	0.60
	中間(2.77m)	2.93	2.30	2.05	1.80	1.40	1.15	0.98	0.85	0.73	0.63	0.55	0.43
	最小	2.43	1.58	1.38	1.18	0.93	0.73	0.63	0.50	0.48	0.40	0.35	0.25
クレーン強度定格総荷重		2.93	2.93	2.93	2.93	2.53	2.23	1.98	1.78	1.63	1.48	1.38	1.18

10.97m ブーム

空車時	アウトリガ 張出幅	作業半径(m)								
		4.0 _下	4.5	5.0	6.0	7.0	8.0	9.0	10.0	10.75
定格総荷重	最大	2.08	1.73	1.48	1.08	0.83	0.63	0.55	0.48	0.43
	中間(2.77m)	1.73	1.40	1.15	0.83	0.60	0.45	0.35	0.30	0.28
	最小	1.13	0.93	0.73	0.50	0.38	0.28	0.20	0.15	0.15
クレーン強度定格総荷重		2.23	2.18	2.03	1.73	1.43	1.23	1.08	0.98	0.90

13.34m ブーム

空車時	アウトリガ 張出幅	作業半径(m)										
		5.0 _下	6.0	7.0	8.0	9.0	10.0	11.0	12.0	13.12		
定格総荷重	最大	1.43	1.08	0.83	0.63	0.55	0.48	0.40	0.38	0.30		
	中間(2.77m)	1.15	0.83	0.60	0.45	0.35	0.28	0.23	0.20	0.18		
	最小	0.73	0.50	0.38	0.28	0.20	0.15	0.13	0.10	0.10		
クレーン強度定格総荷重		1.43	1.33	1.23	1.08	0.98	0.88	0.80	0.73	0.65		

B性能

3.77m ブーム、6.21m ブーム、8.59m ブーム

空車時	アウトリガ 張出幅	作業半径(m)											
		2.5 _下	3.0	3.5	3.9	4.5	5.0	5.5	6.0	6.5	7.0	7.5	8.37
定格総荷重	最大	2.93	2.93	2.93	2.73	2.13	1.78	1.53	1.28	1.18	1.03	0.93	0.78
	中間(2.77m)	2.93	2.93	2.53	2.20	1.75	1.45	1.25	1.08	0.93	0.80	0.70	0.58
	最小	2.93	2.28	1.73	1.43	1.13	0.93	0.78	0.65	0.63	0.53	0.48	0.35
クレーン強度定格総荷重		2.93	2.93	2.93	2.93	2.53	2.23	1.98	1.78	1.63	1.48	1.38	1.18

10.97m ブーム

空車時	アウトリガ 張出幅	作業半径(m)								
		4.0 _下	4.5	5.0	6.0	7.0	8.0	9.0	10.0	10.75
定格総荷重	最大	2.23	2.13	1.78	1.28	1.03	0.78	0.73	0.63	0.55
	中間(2.77m)	2.13	1.75	1.43	1.05	0.80	0.60	0.50	0.43	0.40
	最小	1.38	1.13	0.90	0.65	0.50	0.38	0.30	0.25	0.23
クレーン強度定格総荷重		2.23	2.18	2.03	1.73	1.43	1.23	1.08	0.98	0.90

13.34m ブーム

空車時	アウトリガ 張出幅	作業半径(m)										
		5.0 _下	6.0	7.0	8.0	9.0	10.0	11.0	12.0	13.12		
定格総荷重	最大	1.43	1.28	1.03	0.78	0.73	0.63	0.50	0.48	0.40		
	中間(2.77m)	1.43	1.05	0.80	0.60	0.50	0.43	0.38	0.33	0.28		
	最小	0.90	0.65	0.50	0.38	0.30	0.25	0.20	0.15	0.15		
クレーン強度定格総荷重		1.43	1.33	1.23	1.08	0.98	0.88	0.80	0.73	0.65		

C性能

3.77m ブーム、6.21m ブーム、8.59m ブーム

空車時	アウトリガ 張出幅	作業半径(m)											
		2.7 _下	3.0	3.5	3.9	4.5	5.0	5.5	6.0	6.5	7.0	7.5	8.37
定格総荷重	最大	2.93	2.93	2.93	2.93	2.53	2.18	1.88	1.58	1.43	1.28	1.13	0.93
	中間(2.77m)	2.93	2.93	2.93	2.50	1.98	1.65	1.40	1.20	1.05	0.93	0.83	0.68
	最小	2.93	2.58	1.98	1.63	1.33	1.08	0.93	0.78	0.70	0.63	0.55	0.43
クレーン強度定格総荷重		2.93	2.93	2.93	2.93	2.53	2.23	1.98	1.78	1.63	1.48	1.38	1.18

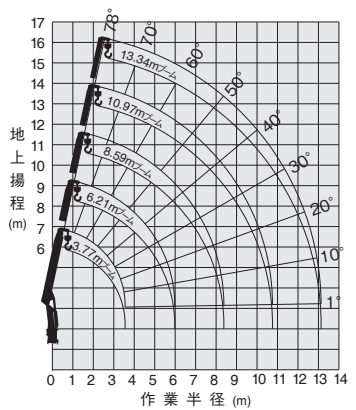
10.97m ブーム

空車時	アウトリガ 張出幅	作業半径(m)								
		4.0 _下	4.5	5.0	6.0	7.0	8.0	9.0	10.0	10.75
定格総荷重	最大	2.23	2.18	2.03	1.58	1.28	0.98	0.83	0.73	0.63
	中間(2.77m)	2.23	1.90	1.60	1.18	0.90	0.73	0.60	0.50	0.45
	最小	1.58	1.30	1.08	0.78	0.63	0.48	0.35	0.30	0.28
クレーン強度定格総荷重		2.23	2.18	2.03	1.73	1.43	1.23	1.08	0.98	0.90

13.34m ブーム

空車時	アウトリガ 張出幅	作業半径(m)										
		5.0 _下	6.0	7.0	8.0	9.0	10.0	11.0	12.0	13.12		
定格総荷重	最大	1.43	1.33	1.23	0.98	0.83	0.73	0.58	0.53	0.48		
	中間(2.77m)	1.43	1.15	0.90	0.73	0.60	0.50	0.43	0.38	0.33		
	最小	1.08	0.78	0.63	0.48	0.35	0.30	0.25	0.23	0.20		
クレーン強度定格総荷重		1.43	1.33	1.23	1.08	0.98	0.88	0.80	0.73	0.65		

作業半径 - 揚程図



本図はブームのたわみを含んでいません。

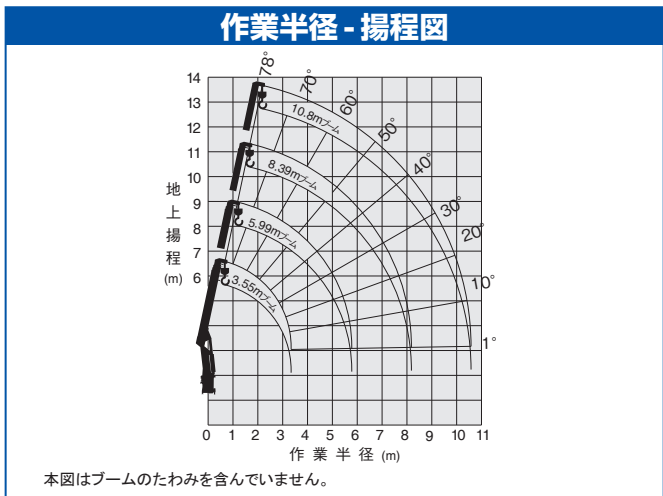
- ### 注記
- 本表は水平堅土上で、本体アウトリガを使用して機械の左右を水平に設置したときの性能であり、つり具等(フック質量 30kg)の質量を含んだ値です。
 - 性能は、車両の積載条件によりクレーン強度定格総荷重から空車時定格総荷重の範囲となります。
 - 本表の作業半径はブームのたわみを含んだ実際の作業半径を示しています。
 - 前方領域では、空車時定格総荷重の1/4(25%)以下で作業してください。
 - 各ブーム長さを少しでも超えたときは、次のブーム長さの性能で作業してください。
 - 10.97mブームとは、4段目ブーム側板の△マークが3段目ブームより半分現れた状態です。
 - 車体傾斜時のクレーン作業は禁止します。
 - 車体傾斜時はアウトリガを引き出さずに行ってください。
 - 空車時定格総荷重は、架装車により異なります。
- 表のA性能はGVW15t車級、
B性能はGVW16~20t車級、
C性能はGVW21~25t車級の
車両に架装した場合を示します。

ZX504SL 主要諸元

最大クレーン容量	2.93 t×4.0 m(4本掛)
最大作業半径	10.58 m
最大地上揚程	約12.7 m
ブーム長さ	3.55 m~10.8 m
ブーム伸ばし速度	7.25 m/21s ※7.25 m/25s
旋回角度	360°連続
旋回速度	2.5 rpm(全縮時) ※←(左と同じ)
ブーム起伏角度	1°~78°
ブーム上げ速度	1°~78°/12s ※1°~78°/14.5s
フック巻上げ速度	19 m/min(4層、4本掛) ※←(左と同じ)
ブーム形式	七角形4段油圧伸縮式(2段目順次、3・4段目同時)
ブーム伸縮装置	複動油圧シリンダ直押し式 2本、ワイヤロープ式伸縮装置 1基
ブーム起伏装置	複動油圧シリンダ押し式
旋回装置	油圧モータ駆動ウォーム・平歯車減速式(ボールベアリング支持)、旋回自動ロック付
巻上装置	油圧モータ駆動平歯車減速式、メカニカルブレーキ
ワイヤロープ	径8mm×長さ69m、7×7+6×WS(26)
フック格納方式	フック・イン(ブーム先端フック格納)方式
アウトリガ	複動油圧シリンダ直押し式(油圧張出式)、最大張出幅3.4m、中間張出幅2.77m、最小張出幅2.17m、ジャッキストローク1,400mm
油圧ポンプ	ギヤポンプ
作動油タンク容量	58.6L
操作装置	レバー操作方式/ラジコン操作方式...ラジコン装着機のみ
アクセル方式	オートアクセル(操作レバー連動アクセル機構)及び単独アクセル
安全装置	角度計、巻過防止装置、玉掛けロープはすれ止め、警報ブザー、音声警報、油圧安全弁、油圧シリンダロック装置、水準器、高さ制限装置、緊急停止スイッチ(クレーン本体)、ブームインターロック、ジャッキインターロック、パーキングインターロック、起伏格納忘れ警報、アウトリガ格納忘れ警報、定格荷重制限装置もしくは定格荷重指示装置
その他装置	油温上昇抑制装置、アワメータ、盗難防止装置、油温計
制御装置	[ラジコン操作時のみの機能] 周速制御、ナビ・モーション機能(水平移動、平行移動)...ナビ仕様のみ

各速度は、無負荷、ポンプ吐出量60L/minの場合の値を示します。

※プライム・エコ仕様：プライム・エコモード有効時の各速度は無負荷時、ポンプ吐出量38L/min(旋回・フック巻上げ)およびポンプ吐出量50L/min(ブーム伸ばし・上げ)の時の値です。



定格総荷重表(t) <側方・後方領域>

A性能

		3.55m ブーム、5.99m ブーム、8.39m ブーム											
空車時	アウトリガ張出幅	作業半径(m)											
		2.6 _{以下}	3.3	3.6	4.0	4.5	5.0	5.5	6.0	6.5	7.0	7.5	8.17
定格総荷重	最大	2.93	2.93	2.73	2.13	1.83	1.53	1.33	1.13	1.08	0.93	0.83	0.73
	中間(2.77m)	2.93	2.30	2.05	1.78	1.45	1.23	1.05	0.90	0.80	0.70	0.63	0.53
	最小	2.48	1.63	1.43	1.18	0.93	0.83	0.68	0.58	0.55	0.48	0.43	0.38
クレーン強度定格総荷重		2.93	2.93	2.93	2.93	2.58	2.33	2.08	1.93	1.78	1.63	1.48	1.38

		10.8m ブーム											
空車時	アウトリガ張出幅	作業半径(m)											
		3.5 _{以下}	4.0	4.5	5.0	6.0	7.0	8.0	9.0	10.0	10.58		
定格総荷重	最大	2.13	2.13	1.83	1.53	1.13	0.93	0.73	0.63	0.53	0.48		
	中間(2.77m)	2.13	1.78	1.45	1.23	0.88	0.68	0.53	0.45	0.38	0.35		
	最小	1.48	1.18	0.93	0.78	0.58	0.45	0.38	0.33	0.28	0.25		
クレーン強度定格総荷重		2.13	2.13	2.13	2.03	1.78	1.53	1.38	1.20	1.05	1.00		

B性能

		3.55m ブーム、5.99m ブーム、8.39m ブーム											
空車時	アウトリガ張出幅	作業半径(m)											
		2.5 _{以下}	3.5	3.8	4.0	4.5	5.0	5.5	6.0	6.5	7.0	7.5	8.17
定格総荷重	最大	2.93	2.93	2.88	2.68	2.23	1.88	1.58	1.43	1.28	1.13	1.03	0.88
	中間(2.77m)	2.93	2.38	2.23	2.13	1.80	1.53	1.33	1.15	1.03	0.90	0.80	0.70
	最小	2.93	1.73	1.53	1.43	1.18	0.98	0.83	0.73	0.68	0.63	0.53	0.48
クレーン強度定格総荷重		2.93	2.93	2.93	2.93	2.58	2.33	2.08	1.93	1.78	1.63	1.48	1.38

		10.8m ブーム											
空車時	アウトリガ張出幅	作業半径(m)											
		3.5 _{以下}	4.0	4.5	5.0	6.0	7.0	8.0	9.0	10.0	10.58		
定格総荷重	最大	2.13	2.13	2.13	1.78	1.38	1.13	0.90	0.78	0.68	0.63		
	中間(2.77m)	2.13	2.13	1.80	1.53	1.13	0.90	0.70	0.58	0.50	0.48		
	最小	1.73	1.43	1.18	0.93	0.73	0.58	0.48	0.43	0.35	0.33		
クレーン強度定格総荷重		2.13	2.13	2.13	2.03	1.78	1.53	1.38	1.20	1.05	1.00		

C性能

		3.55m ブーム、5.99m ブーム、8.39m ブーム											
空車時	アウトリガ張出幅	作業半径(m)											
		2.7 _{以下}	3.0	3.5	4.0	4.5	5.0	5.5	6.0	6.5	7.0	7.5	8.17
定格総荷重	最大	2.93	2.93	2.93	2.93	2.58	2.23	1.93	1.63	1.53	1.38	1.23	1.08
	中間(2.77m)	2.93	2.93	2.93	2.48	2.05	1.75	1.50	1.30	1.15	1.03	0.93	0.80
	最小	2.93	2.63	2.03	1.63	1.38	1.13	0.93	0.83	0.78	0.73	0.63	0.55
クレーン強度定格総荷重		2.93	2.93	2.93	2.93	2.58	2.33	2.08	1.93	1.78	1.63	1.48	1.38

		10.8m ブーム											
空車時	アウトリガ張出幅	作業半径(m)											
		3.5 _{以下}	4.5	5.0	6.0	7.0	8.0	9.0	10.0	10.58			
定格総荷重	最大	2.13	2.13	2.03	1.63	1.38	1.08	0.93	0.78	0.73			
	中間(2.77m)	2.13	1.78	1.60	1.28	1.03	0.83	0.70	0.60	0.55			
	最小	1.93	1.33	1.08	0.78	0.73	0.55	0.50	0.43	0.38			
クレーン強度定格総荷重		2.13	2.13	2.03	1.78	1.53	1.38	1.20	1.05	1.00			

注記

1. 本表は水平堅土上で、本体アウトリガを使用して機械の左右を水平に設置したときの性能であり、つり具等(フック質量 30kg)の質量を含んだ値です。
2. 性能は、車両の積載条件によりクレーン強度定格総荷重から空車時定格総荷重の範囲となります。
3. 本表の作業半径はブームのたわみを含んだ実際の作業半径を示しています。
4. 前方領域では、空車時定格総荷重の1/4(25%)以下で作業してください。
5. 各ブーム長さを少しでも超えたときは、次のブーム長さの性能で作業してください。
6. 8.39mブームとは、3段目ブーム側板の△マークが2段目ブームより半分現れた状態です。
7. 車体傾斜時のクレーン作業は禁止します。
8. 車体傾斜時はアウトリガを引き出さずに行ってください。
9. 空車時定格総荷重は、架装車により異なります。

表のA性能はGVW15t車級、

B性能はGVW16~20t車級、

C性能はGVW21~25t車級

の車両に架装した場合を示します。

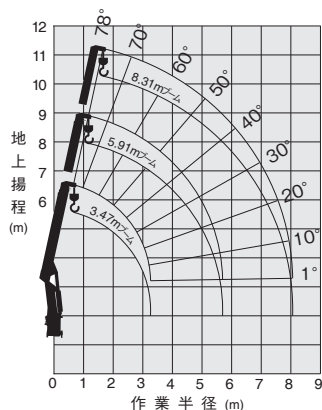
ZX503SL 主要諸元

最大クレーン容量	2.93t×4.1m(4本掛)
最大作業半径	8.09m
最大地上揚程	約10.3m
ブーム長さ	3.47m~8.31m
ブーム伸ばし速度	4.84m/18s ※4.84m/21.5s
旋回角度	360°連続
旋回速度	2.5rpm(全縮時) ※←(左と同じ)
ブーム起伏角度	1°~78°
ブーム上げ速度	1°~78°/12s ※1°~78°/14.5s
フック巻上げ速度	19m/min(4層、4本掛) ※←(左と同じ)
ブーム形式	七角形3段油圧順次伸縮式
ブーム伸縮装置	複動油圧シリンダ直押し式 2本
ブーム起伏装置	複動油圧シリンダ押し式
旋回装置	油圧モータ駆動ウォーム・平歯車減速式 (ボールベアリング支持)、旋回自動ロック付
巻上装置	油圧モータ駆動平歯車減速式、メカニカルブレーキ
ワイヤロープ	径8mm×長さ56m、7×7+6×WS(26)
フック格納方式	フック・イン(ブーム先端フック格納)方式
アウトリガ	複動油圧シリンダ直押し式(油圧張出式)、 最大張出幅3.4m、中間張出幅2.77m、 最小張出幅2.17m、ジャッキストローク1,400mm
油圧ポンプ	ギヤポンプ
作動油タンク容量	58.6L
操作装置	レバー操作方式/ラジコン操作方式…ラジコン装着機のみ
アクセル方式	オートアクセル(操作レバー運動アクセル機構) 及び単独アクセル
安全装置	角度計、巻過防止装置、玉掛けロープはすれ止め、 警報ブザー、音声警報、油圧安全弁、 油圧シリンダロック装置、水準器、 高さ制限装置、緊急停止スイッチ(クレーン本体)、 ブームインターロック、ジャッキインターロック、 パーキングインターロック、起伏格納忘れ警報、 アウトリガ格納忘れ警報、 定格荷重制限装置もしくは定格荷重指示装置
その他装置	油温上昇抑制装置、アワメータ、盗難防止装置、油温計
制御装置	[ラジコン操作時のみの機能] 周速制御、 ナビ・モーション機能(水平移動、平行移動)…ナビ仕様のみ

各速度は、無負荷、ポンプ吐出量60L/minの場合の値を示します。

※プライム・エコ仕様：プライム・エコモード有効時の各速度は無負荷時、ポンプ吐出量38L/min(旋回・フック巻上げ)およびポンプ吐出量50L/min(ブーム伸ばし・上げ)の時の値です。

作業半径・揚程図



本図はブームのたわみを含んでいません。

定格総荷重表(t)

<側方・後方領域>

A性能

		3.47m ブーム、5.91m ブーム、8.31m ブーム											
空車時	アウトリガ張出幅	作業半径(m)											
	2.5 _{以下}	3.0	3.5	4.1	4.5	5.0	5.5	6.0	6.5	7.0	7.5	8.09	
定格総荷重	最大	2.93	2.93	2.78	2.18	1.88	1.58	1.33	1.18	1.08	0.98	0.88	0.78
	中間(2.77m)	2.93	2.33	2.10	1.75	1.50	1.28	1.10	0.95	0.83	0.73	0.65	0.60
	最小	2.38	1.63	1.43	1.18	0.98	0.88	0.73	0.63	0.58	0.53	0.48	0.43
クレーン強度定格総荷重		2.93	2.93	2.93	2.93	2.63	2.38	2.18	1.98	1.83	1.68	1.53	1.43

B性能

		3.47m ブーム、5.91m ブーム、8.31m ブーム											
空車時	アウトリガ張出幅	作業半径(m)											
	2.5 _{以下}	3.0	3.5	4.1	4.5	5.0	5.5	6.0	6.5	7.0	7.5	8.09	
定格総荷重	最大	2.93	2.93	2.88	2.68	2.23	1.93	1.63	1.48	1.33	1.18	1.08	0.93
	中間(2.77m)	2.93	2.35	2.13	2.03	1.83	1.58	1.38	1.20	1.05	0.93	0.85	0.78
	最小	2.93	1.73	1.53	1.43	1.23	1.03	0.93	0.78	0.73	0.65	0.58	0.53
クレーン強度定格総荷重		2.93	2.93	2.93	2.93	2.63	2.38	2.18	1.98	1.83	1.68	1.53	1.43

C性能

		3.47m ブーム、5.91m ブーム、8.31m ブーム											
空車時	アウトリガ張出幅	作業半径(m)											
	2.8 _{以下}	3.0	3.5	4.1	4.5	5.0	5.5	6.0	6.5	7.0	7.5	8.09	
定格総荷重	最大	2.93	2.93	2.93	2.93	2.63	2.28	1.93	1.68	1.53	1.38	1.28	1.13
	中間(2.77m)	2.93	2.93	2.93	2.40	2.08	1.75	1.53	1.33	1.18	1.05	0.95	0.85
	最小	2.93	2.68	2.08	1.63	1.43	1.18	1.03	0.93	0.85	0.78	0.70	0.60
クレーン強度定格総荷重		2.93	2.93	2.93	2.93	2.63	2.38	2.18	1.98	1.83	1.68	1.53	1.43

注記

1. 本表は水平堅土上で、本体アウトリガを使用して機械の左右を水平に設置したときの性能であり、つり具等(フック質量 30kg)の質量を含んだ値です。
2. 性能は、車両の積載条件によりクレーン強度定格総荷重から空車時定格総荷重の範囲となります。
3. 本表の作業半径はブームのたわみを含んだ実際の作業半径を示しています。
4. 前方領域では、空車時定格総荷重の1/4(25%)以下で作業してください。
5. 各ブーム長さを少しでも超えたときは、次のブーム長さの性能で作業してください。
6. 車体傾斜時のクレーン作業は禁止します。
7. 車体傾斜時はアウトリガを引き出さずに行ってください。
8. 空車時定格総荷重は、架装車により異なります。

表のA性能はGVW15t車級、
B性能はGVW16~20t車級、
C性能はGVW21~25t車級の
車両に架装した場合を示します。

ラジコン仕様

ラジコン

操作方式	選択スイッチ式 (RCS-FT2N)	選択スイッチ式 (RCS-FT3-D)	ジョイスティック式 (RCS-FT4-A)
使用電波	429MHz帯 特定小電力	429MHz帯 特定小電力	
使用チャンネル数	40波装備	40波装備	
周波数切換	自動選択方式	自動選択方式	
使用電源	アルカリ乾電池 (単三型 4本使用)	アルカリ乾電池 (単三型 4本使用)	
表示	液晶表示	反射型カラー液晶	
外径寸法	(幅)102 × (高さ)221 × (奥行)106mm	(幅)106 × (高さ)235 × (奥行)108.3mm	
重量(電池含む)	約576g	約690g	約660g
停止スイッチ	電源スイッチ兼用	装備	
使用範囲	約20m(周囲環境が良好な場所にて)	約20m(周囲環境が良好な場所にて)	
電波到達距離	100m以上(周囲環境が良好な場所にて)	100m以上(周囲環境が良好な場所にて)	
装備品	バッグ、ストラップ	バッグ、ストラップ	



★：標準、●：当該オプション選択時、－：機能なし

設定項目	機能	停止仕様						警報仕様						選択スイッチ*1	
		選択スイッチ*2		ジョイスティック		選択スイッチ*2		ジョイスティック		ZS580					
		ナビ仕様以外	ナビ仕様	ナビ仕様以外	ナビ仕様	ナビ仕様以外	ナビ仕様	STD	SL	STD	SL				
ホーン	クレーンのスピーカーから警報音が鳴ります。	★	★	★	★	★	★	★	★	★	★	★	★	★	★
フックイン	フックとブームを格納し、ジャッキも縮小します。(ZS580STDはジャッキは縮小しません)	★	★	★	★	★	★	★	★	★	★	★	★	★	★
フックアウト	起伏の起こしに連動しながら、フックを取り出します。	★	★	★	★	★	★	★	★	★	★	★	★	★	★
速度モード切換	高速・高中速・中速・低速 作動速度を選択します。夜間作業等で騒音を低くする効果もあります。 (*1: ZS580には高中速モード設定はありません)	★	★	★	★	★	★	★	★	★	★	★	★	★	★
音量モード切換	4段階 音声メッセージの音量を調整します。(消音はできません)	★	★	★	★	★	★	★	★	★	★	★	★	★	★
ジャッキ伸縮	ジャッキを操作します。(左・右) ジャッキを操作します。(左右同時、左右個別。ZS580SLは左右個別はできません)	★	－	★	－	★	－	★	－	★	－	★	－	－	－
セルフウインチ	セルフウインチを操作します。	－	●	－	●	－	●	－	●	－	●	－	●	－	●
ナビモーション	フック水平移動 伸縮にウインチが連動し、つり荷が地面に対してほぼ水平に移動します。 起伏にウインチが連動し、つり荷が地面に対してほぼ水平に移動します。 フック平行移動 伸縮にウインチが連動し、つり荷がブームとほぼ平行に移動します。	－	－	★	★	★	★	－	－	★	★	★	★	－	－
荷ふれ抑制機能	強・弱・無 ブーム旋回起動時、または停止時の荷振れを抑制します。	－	－	★	★	★	★	－	－	★	★	★	★	－	－
実荷重定格荷重表示	実際のつり荷の重さ、空車時定格荷重を表示します。	★	★	★	★	★	★	★	★	★	★	★	★	★	★
ブーム高さ制限設定	設定・解除 ブーム高さ制限を設定、解除します。	★	★	★	★	★	★	★	★	★	★	★	★	★	★
旋回周速制御	旋回操作時に作業半径によらず、ブーム先端の移動速度を一定に保ちます。	★	★	★	★	★	★	★	★	★	★	★	★	－	－
積載荷重表示	加算・減算・リセット トラックに荷を積み込み、または積み降ろしするとき、つり荷の荷重を加算または減算することにより、積み荷の合計値を計算、表示します。	★	★	★	★	★	★	★	★	★	★	★	★	－	－
盗難防止	設定・解除 ジャッキを接地して盗難防止を設定すると、登録している暗証番号を入力しない限り、ジャッキを格納することができません。	★	★	★	★	★	★	★	★	★	★	★	★	－	－
フィーリングオペレーション	早め・標準・遅め トリガーを引いたときのクレーンの作動速度を標準よりも早めにしたり、遅めにしたりできます。(旋回・起伏)	★	★	★	★	★	★	★	★	★	★	★	★	－	－
ショックレス	設定・解除 作動開始時または停止時の作動を緩やかにして荷振れの程度を抑えます。	★	★	★	★	★	★	★	★	★	★	★	★	★	★
アクセル規制	設定・解除 エンジン回転を上げて作業効率が変わらない操作をしたときに、最高回転を抑えます。燃料消費低減に効果があります。(旋回・縮・伏)	★	★	★	★	★	★	★	★	★	★	★	★	★	★
アクセル保持	設定・解除 設定すると同時操作から単独操作、または単独操作から同時操作を行うときにエンジン回転数が変わらないようにします。	★	★	★	★	★	★	★	★	★	★	★	★	－	－
作動速度制限	設定・解除 設定すると、クレーンの危険度合いにより旋回・伏せの作動速度を遅くします。 (解除は、警報仕様のみ有効。ZS580は警報仕様も解除できません)	－	－	－	－	－	－	★	★	★	★	★	★	★	★
単独モード	設定・解除 ジョイスティックで単独操作のみしたい場合に設定します。(左・右)	－	－	－	－	★	－	－	－	－	★	★	－	－	－
モーメント率表示	モーメント負荷率を3の色[安全(緑)、予告(黄)、限界(赤)]で表示します。	★	★	★	★	★	★	★	★	★	★	★	★	－	－
荷重拡大表示	クレーン操作中、基本表示画面が切り替わり、つり荷の実荷重を拡大表示します	★	★	★	★	★	★	★	★	★	★	★	★	－	－
電池残量表示	4段階 電池残量に応じて表示を変更しお知らせします。	★	★	★	★	★	★	★	★	★	★	★	★	★	★
電池残量警報	電池残量表示が点滅するとき、音声で電池交換をお知らせします。	★	★	★	★	★	★	★	★	★	★	★	★	★	★
置き忘れ防止警報	PTOを切ったときにキャブ内に送信機がないと警報でお知らせします。	●	●	●	●	●	●	●	●	●	●	●	●	－	－
バックライト輝度調整	4段階 夜間作業時など画面が見えにくいとき、バックライトを点灯し、光量を変えることができます。	★	★	★	★	★	★	★	★	★	★	★	★	★	★
予備連操作	予備連に接続した油圧機器を作動させることができます。	－	●	－	●	－	●	－	●	－	●	－	●	－	－
スリープモード	電源を入れたまま一定時間放置すると表示部の実荷重、定格荷重が消えた状態になります。	★	★	★	★	★	★	★	★	★	★	★	★	★	★
オートパワーオフ	電源を入れたまま10分放置すると自動的に送信機の電源が切れます。	★	★	★	★	★	★	★	★	★	★	★	★	★	★

オプション一覧表

■ 標準装備 ● オプション装備 ◎ 5・5L段ブーム標準装備(以外はオプション装備)

機種名 オプション装備名		ZS580		ZS580SL		ZX500				ZX500SL			
		HB	HRB	HB	HRB	HS	HRS	HRNS	HRENS	HS	HRS	HRNS	HRENS
照明装置	ブーム作業灯	●	●	●	●	●	●	●	●	●	●	●	●
	ポスト作業灯	●	●	●	●	●	●	●	●	●	●	●	●
フック	ロッキング・フック					●	●	●	●	●	●	●	●
	単索フック+ 脱索防止装置☆					●	●			●	●		
ワイヤロープ	ワイヤロープ 押えローラ	■	■	■	■	◎	◎	◎	◎	◎	◎	◎	◎
	ワイヤロープ 捨て巻き確保装置					●	●	●	●	●	●	●	●
ラジコン	ラジコン送信機 置き忘れ警報装置★					●	●	●	●	●	●	●	●
リモコン	カラーデジタル リモコン◇					●	●	●		●	●	●	
	液晶デジタル リモコン◇		●		●								
アウトリガ	回転格納式 リヤアウトリガ	●	●	●	●	●	●	●	●	●	●	●	●
	敷板 (355mm)					●	●	●	●	●	●	●	●
	敷板 (500mm)	●	●	●	●	●	●	●	●	●	●	●	●
Sレウインチ	3tウインチ			●	●					●	●	●	●
	4tウインチ			●	●					●	●	●	●
	5tウインチ (2本掛け)			●	●					●	●	●	●
	8tウインチ (2本掛け)			●	●					●	●	●	●
	10tウインチ (3本掛け)			●	●					●	●	●	●
安全装置	三色回転灯	●	●			●	●	●	●	●	●	●	●
	ブーム格納忘れ 音声警報	●	●	●	●	■	■	■	■	■	■	■	■
	ブーム+アウトリガ 格納忘れ音声警報	●	●	●	●	■	■	■	■	■	■	■	■
油圧	サービスサポート					●	●	●	●	●	●	●	●
	オイルクーラー					●	●	●	●	●	●	●	●
電気	ラジコン用 電池充電器		●		●	●	●	●		●	●	●	●
	100V電源取出し 装置(1,500W)					●	●	●	●	●	●	●	●

☆単索フックはフック・インとの併用選択ができません。★印はラジコンとの併用選択になります。◇リモコンをオプション選択する場合、ラジコンが装備されていることが前提となります。◎カラーデジタルリモコンは、選択スイッチ式ラジコンのみの設定です。ジョイスティック式ラジコンには設定がありません。
※2種類以上のオプション装着についてはご相談ください。

