





カーゴクレーン Zest EX シリーズ

[中型トラック架装用]

SPECIFICATIONS

● 中型トラック架装用 (GVW8~17t車級)

 **ZX360** series

 **ZX360SL** series

 **ZX300** series

 **ZX300SL** series

 **ZX290G** series

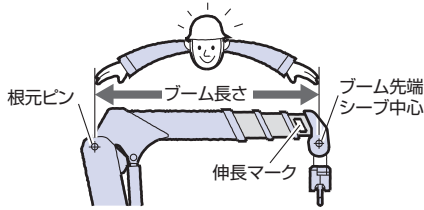
● 中型増トントラック架装用 (GVW11~20t車級)

 **ZX550A** series

仕様書の見方 (仕様書に使われている用語)

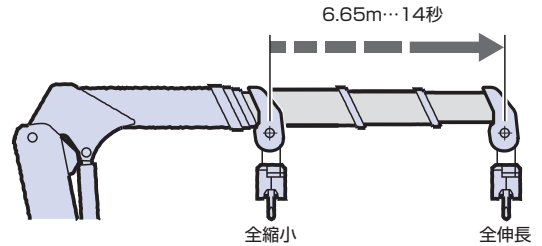
◆ブーム長さ

ブーム根元ピン(取付ピン)からブーム先端シーブ中心までの長さをいいます。たとえばZX364で「3.34m~10.0m」とは、全縮小時の長さが3.34m、全伸長時の長さが10.0mということです。各ブーム長さが表示長さを少しでも超えた時は、次のブーム長さの性能で作業してください。同時伸長の場合は、ブーム長さがわかるように伸長マークを表示しています。



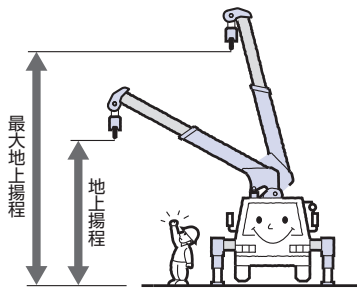
◆ブーム伸ばし速度

ブームの伸びる最高速度をいい、通常は全縮小から全伸長までのストロークを伸びるのに要する時間(秒)で表わします。時間が少なくなればなるほど速いということになります。たとえば「6.65m/14s」とは、ブームが6.65m伸びるのに14秒要するという事です。



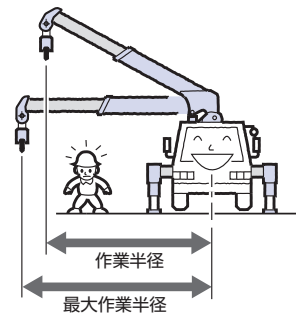
◆地上揚程

地面からフックまでの高さをいいます。ブーム全伸長で起伏角度を最大にした状態でフックを巻上げたとき、最大地上揚程が得られます。



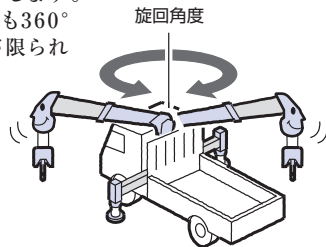
◆作業半径

クレーン旋回中心とフック中心との水平距離をいいます。ブーム全伸長で起伏角度を最小にしたとき、最大作業半径になります。



◆旋回角度

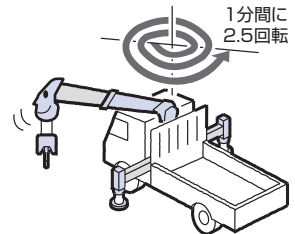
ブームの旋回範囲を角度で表わします。「360°連続」とは、左右どちらにも360°連続して旋回でき、旋回範囲が限られていないということです。



◆旋回速度

1分間に旋回する回数をいいます。たとえば2.5rpmとは1分間に2.5回転するという事で、数値が大きくなればなるほど速く旋回することになります。

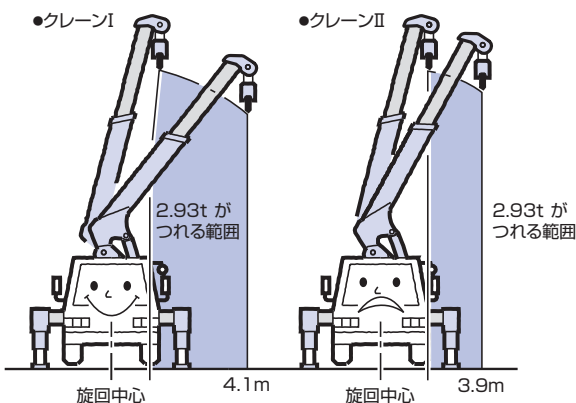
ZXシリーズは、操作性向上のためにブーム長さが長くなると旋回速度を落とす周速制御機能を装備しています。仕様書では、全縮時の値を記載しています。



◆最大クレーン容量

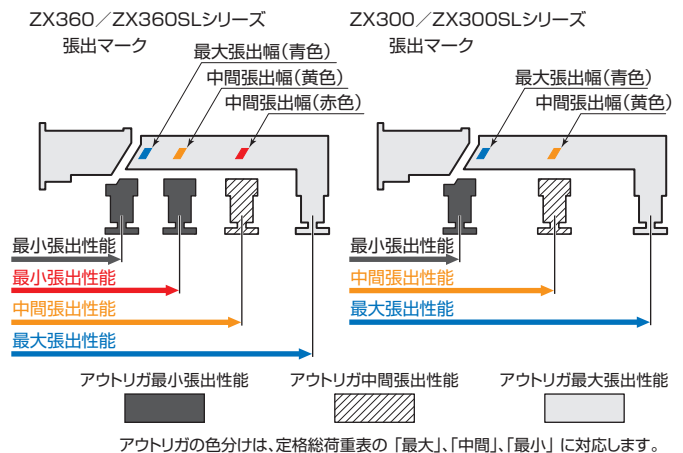
クレーンのつり上げ能力をいい、最大定格総荷重(つり上げ荷重)とその最大定格総荷重がつけれる作業半径の積で表わします。たとえば「2.93t×2.6m(4本掛け)」とは、2.93tのつり荷(つり具の質量を含む)を4本掛けフックで2.6mの作業半径までつれるということです。また能力の大きさを比較するときは、積の値(モーメント)のトン・メートル(t・m)で表わします。たとえば2つの同じ最大定格総荷重(2.93t)のクレーンで、クレーンIは2.93tを4.1mの作業半径で、クレーンIIは2.93tを3.9mの作業半径でつり上げることのできる場合:

クレーンIは、2.93t×4.1m=12.013t・m
クレーンIIは、2.93t×3.9m=11.427t・m
となり、クレーンIの方が能力が大きいことがわかります。



◆アウトリガ張出幅とつり上げ能力

本仕様書値は、水平な堅い地面にクレーンを水平に設置している場合の性能を表示しております。性能はアウトリガの張出幅により変わります。アウトリガの張出幅に応じた性能で作業してください。

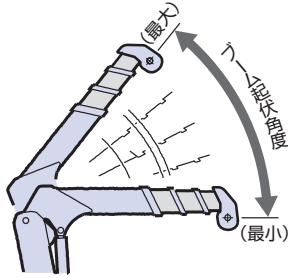


◆停止仕様と警報仕様

定格荷重は、車両の積載条件により、定格総荷重表中のクレーン強度定格総荷重から空車時定格総荷重の範囲となります。停止仕様の場合、定格荷重を超えると危険側操作を停止します。警報仕様の場合、定格荷重に近づくと警報が出ますので、注意して操作してください。ただし、定格荷重を超えても停止はしません。

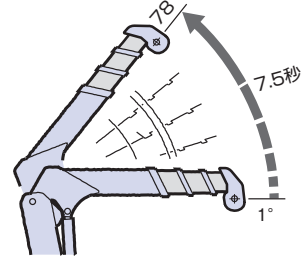
◆ブーム起伏角度

ブームを上げ下げできる範囲を角度で表したものです。「1°～78°」とは水平位置から上に1°(最小)から78°(最大)までの間を上下できるということです。



◆ブーム上げ速度

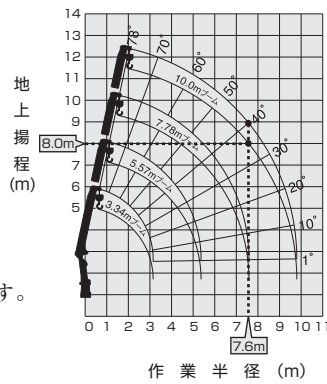
ブームを上げる最高の速度をいい、ブームを最も下げた状態から最大に上げるまでに要する時間(秒)で表します。時間が少なくなればなるほど速いということになります。たとえば「1°～78°/7.5s」とは、1°から78°まで上げるのに7.5秒要するということです。



◆作業半径-揚程図

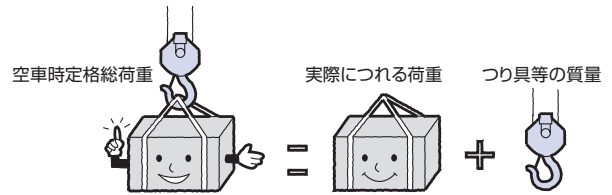
ブーム長さ起伏角度から、地上揚程と作業半径を読み取ることができます。ただし図はブームのたわみを含んでいませんので、実際の値とは異なります。

*たとえば10.0mブームで起伏角度40°のときは、地上揚程8.0m 作業半径7.6m と読みます。



◆空車時定格総荷重

カーゴクレーンの強度および安定度に基づいて決められた性能で、ブーム長さとして作業半径によって空車時定格総荷重が変わります。また空車時定格総荷重の値にはフックなどのつり具の質量が含まれています。

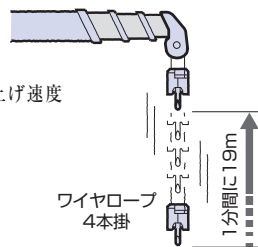


◆フック巻上げ速度

フックが1分間に巻上げられる最高の速度を表わします。

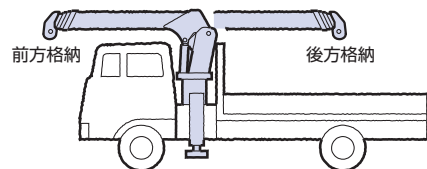
$$\frac{\text{ウインチがワイヤロープを巻込む速度}}{\text{ワイヤロープの掛け数}} = \text{フック巻上げ速度}$$

19m/min(4層、4本掛)とは、ウインチドラムにワイヤロープを4層巻いてある状態で4本掛けのフックが1分間に19m巻上げられるということです。



◆ブーム格納方向

走行時のブーム格納方向は「後方格納」と「前方格納」「側方格納」がありますが、車検時に格納方向が決まりますので決められた方向に格納して走行してください。車検状態と異なる方向への格納は違反となり、処罰されます。



◆作業半径とつり上げ能力

クレーンのつり上げ能力は、作業半径が大きくなると逆に小さくなります。

ZX363 空車時定格総荷重(7.71mブーム時、C性能)

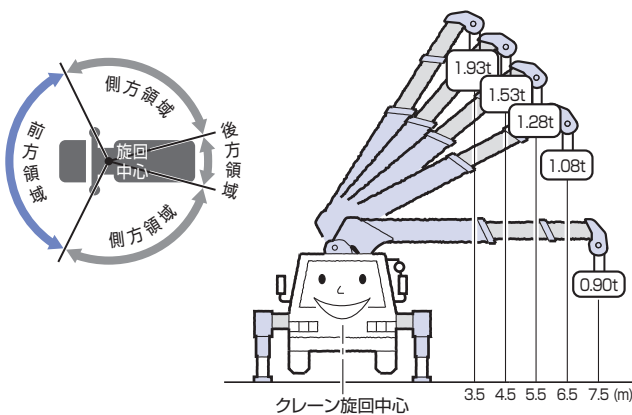
作業半径(m)	3.5	4.5	5.5	6.5	7.5
定格総荷重(t)	1.93	1.53	1.28	1.08	0.90

荷をつつてブーム起伏を下げる場合は注意しなければなりません。

作業を行うときには必ずクレーン本体に貼り付けている定格総荷重表で確認し、作業領域に応じた荷重で作業を行ってください。

前方領域は、定格総荷重の1/4(25%)以下で作業してください。

アウトリガ張出状態や作業領域によって定格総荷重は異なります。



運転資格

■クレーンの運転と玉掛け作業をするための資格
つり上げ荷重0.5t以上のクレーンの運転と玉掛け作業をする場合は、つり上げ能力により資格等が異なります。

<0.5t以上1t未満>

移動式クレーン運転業務の特別教育と玉掛け特別教育が必要です。

<1t以上5t未満>

移動式クレーン運転士免許もしくは小型移動式クレーン運転技能講習と玉掛け技能講習が必要です。

<5t以上>

移動式クレーン運転士免許と玉掛け技能講習が必要です。

■「小型移動式クレーン運転技能講習」および「玉掛け技能講習」は、各都道府県労働基準局または、その指定機関が行っています。

*詳しくは、各地にある労働基準局または、タダノ事務所までお問合わせください。

■「移動式クレーン運転業務の特別教育」および「玉掛け特別教育」は、定められた規定に沿って事業主が行うことができます。

	つり上げ能力					
	0.5t	1t	2t	3t	4t	5t以上
運転者	資格不要	移動式クレーン運転業務の特別教育修了	移動式クレーン運転業務の特別教育修了	移動式クレーン運転業務の特別教育修了	移動式クレーン運転業務の特別教育修了	移動式クレーン運転業務の特別教育修了
玉掛け作業	資格不要	玉掛け特別教育修了	玉掛け特別教育修了	玉掛け特別教育修了	玉掛け特別教育修了	玉掛け特別教育修了

注釈: ◀ の範囲迄は可能です。

ZX364 主要諸元

最大クレーン容量	2.93t×2.6m(4本掛)
最大作業半径	9.8m
最大地上揚程	約11.4m (GVW15トン車級架装クレーンは約11.6m)
ブーム長さ	3.34m~10.0m
ブーム伸ばし速度	6.65m/14s ※6.65m/17s
旋回角度	360°連続
旋回速度	2.5rpm(全縮時) ※←(左と同じ)
ブーム起伏角度	1°~78°
ブーム上げ速度	1°~78°/7.5s ※1°~78°/9s
フック巻上げ速度	1.9m/min(4層、4本掛) ※←(左と同じ)
ブーム形式	七角形4段油圧伸縮式(2段目順次、3・4段目同時)
ブーム伸縮装置	複動油圧シリンダ直押し 2本、 ワイヤロープ式伸縮装置 1基
ブーム起伏装置	複動油圧シリンダ押し式
旋回装置	油圧モータ駆動ウォーム・平歯車減速式 (ボールベアリング支持)、旋回自動ロック付
巻上装置	油圧モータ駆動平歯車減速式、メカニカルブレーキ
ワイヤロープ	径8mm×長さ63m、7×7+6×WS(26)
フック格納方式	フック・イン(ブーム先端フック格納)方式
アウトリガ	複動油圧シリンダ直押し(手動引出し)、 最大張出幅 4.6m、中間張出幅 3.8m×3.0m、 最小張出幅 2.0m
油圧ポンプ	ギヤポンプ
作動油タンク容量	33L
操作装置	レバー操作方式/ラジコン操作方式…ラジコン装着機のみ
アクセル方式	オートアクセル(操作レバー連動アクセル機構) 及び単独アクセル
安全装置	角度計、巻過防止装置、玉掛けロープはすれ止め、 警報ブザー、音声警報、油圧安全弁、 油圧シリンダロック装置、水準器、 高さ制限装置、緊急停止スイッチ(クレーン本体)、 ブームインターロック、ジャッキインターロック、 パークインターロック、起伏格納忘れ警報、 アウトリガ格納忘れ警報、 定格荷重制限装置もしくは定格荷重指示装置
その他装置	油温上昇抑制装置、アワメータ、盗難防止装置、油温計
制御装置	[ラジコン操作時のみ機能] 周速制御、 ナビ・モーション機能(水平移動、平行移動)…ナビ仕様のみ

各速度は、無負荷、ポンプ吐出量60L/minの場合の値を示します。

※プライム・エコ仕様：プライム・エコモード有効時の各速度は無負荷時、ポンプ吐出量38L/min(旋回・フック巻上げ)およびポンプ吐出量50L/min(ブーム伸ばし・上げ)の時の値です。

定格総荷重表(t) <側方・後方領域>

A性能

3.34mブーム、5.57mブーム		作業半径(m)									
空車時 定格総荷重	アウトリガ張出幅	2.4	2.6	3.0	3.5	4.0	4.5	5.0	5.7	6.5	7.5
	最大	2.93	2.93	2.48	2.08	1.78	1.43	1.23	1.13	0.93	0.68
	中間(3.8m)	2.93	2.93	2.38	1.88	1.48	1.23	1.03	0.90	0.73	0.55
最小	1.38	1.18	0.93	0.68	0.53	0.48	0.38	0.33	0.28	0.20	0.15
クレーン強度定格総荷重		2.93	2.93	2.48	2.08	1.78	1.58	1.38	1.28	1.13	1.03

7.78mブーム		作業半径(m)										
空車時 定格総荷重	アウトリガ張出幅	2.7	3.2	3.5	4.0	4.5	5.0	5.5	6.0	6.5	7.0	7.58
	最大	2.33	2.03	1.83	1.58	1.38	1.20	1.05	0.93	0.83	0.75	0.68
	中間(3.8m)	2.33	1.98	1.78	1.48	1.23	1.03	0.85	0.73	0.65	0.60	0.55
最小	0.83	0.63	0.53	0.43	0.35	0.28	0.23	0.20	0.18	0.15	0.13	0.11
クレーン強度定格総荷重		2.33	2.03	1.83	1.63	1.48	1.33	1.23	1.13	1.03	0.95	0.88

10.0mブーム (前方領域作業禁止)		作業半径(m)										
空車時 定格総荷重	アウトリガ張出幅	4.0	5.0	6.0	7.0	8.0	9.0	9.8				
	最大	1.33	1.10	0.90	0.73	0.60	0.50	0.45				
	中間(3.8m)	1.33	0.98	0.70	0.58	0.48	0.40	0.35				
クレーン強度定格総荷重		1.33	1.10	0.93	0.80	0.70	0.63	0.58				

B性能

3.34mブーム、5.57mブーム		作業半径(m)									
空車時 定格総荷重	アウトリガ張出幅	2.4	2.6	3.0	3.5	4.0	4.5	5.0	5.7	6.5	7.5
	最大	2.93	2.93	2.48	2.08	1.78	1.53	1.33	1.23	1.03	0.83
	中間(3.8m)	2.93	2.93	2.43	1.98	1.58	1.28	1.08	0.98	0.83	0.73
最小	1.38	1.18	0.93	0.68	0.58	0.48	0.38	0.33	0.28	0.20	0.15
クレーン強度定格総荷重		2.93	2.93	2.48	2.08	1.78	1.58	1.38	1.28	1.13	1.03

7.78mブーム		作業半径(m)										
空車時 定格総荷重	アウトリガ張出幅	2.7	3.2	3.5	4.0	4.5	5.0	5.5	6.0	6.5	7.0	7.58
	最大	2.33	2.03	1.83	1.60	1.40	1.23	1.10	0.98	0.88	0.78	0.70
	中間(3.8m)	2.33	2.03	1.83	1.53	1.28	1.08	0.93	0.83	0.73	0.65	0.58
最小	0.83	0.63	0.55	0.43	0.35	0.28	0.23	0.20	0.18	0.15	0.13	0.11
クレーン強度定格総荷重		2.33	2.03	1.83	1.63	1.48	1.33	1.23	1.13	1.03	0.95	0.88

10.0mブーム (前方領域作業禁止)		作業半径(m)										
空車時 定格総荷重	アウトリガ張出幅	4.0	5.0	6.0	7.0	8.0	9.0	9.8				
	最大	1.33	1.10	0.90	0.75	0.63	0.53	0.48				
	中間(3.8m)	1.33	1.03	0.80	0.65	0.53	0.45	0.40				
クレーン強度定格総荷重		1.33	1.10	0.93	0.80	0.70	0.63	0.58				

C性能

3.34mブーム、5.57mブーム		作業半径(m)									
空車時 定格総荷重	アウトリガ張出幅	2.4	2.6	3.0	3.5	4.0	4.5	5.0	5.7	6.5	7.5
	最大	2.93	2.93	2.48	2.08	1.78	1.58	1.38	1.28	1.03	0.83
	中間(3.8m)	2.93	2.93	2.48	2.03	1.70	1.43	1.18	1.05	0.83	0.68
最小	1.63	1.40	1.08	0.83	0.65	0.53	0.43	0.38	0.28	0.20	0.15
クレーン強度定格総荷重		2.93	2.93	2.48	2.08	1.78	1.58	1.38	1.28	1.13	1.03

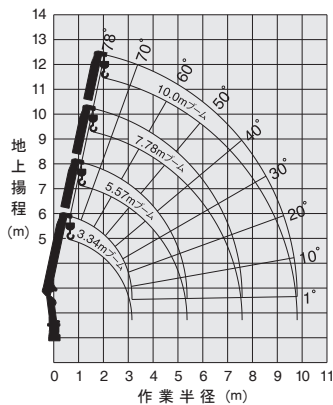
7.78mブーム		作業半径(m)										
空車時 定格総荷重	アウトリガ張出幅	2.7	3.2	3.5	4.0	4.5	5.0	5.5	6.0	6.5	7.0	7.58
	最大	2.33	2.03	1.83	1.63	1.45	1.30	1.18	1.08	0.98	0.88	0.78
	中間(3.8m)	2.33	2.03	1.83	1.58	1.35	1.15	1.00	0.88	0.78	0.68	0.60
最小	0.93	0.68	0.60	0.48	0.40	0.33	0.28	0.23	0.20	0.18	0.15	0.11
クレーン強度定格総荷重		2.33	2.03	1.83	1.63	1.48	1.33	1.23	1.13	1.03	0.95	0.88

10.0mブーム		作業半径(m)										
空車時 定格総荷重	アウトリガ張出幅	4.0	5.0	6.0	7.0	8.0	9.0	9.8				
	最大	1.33	1.10	0.93	0.80	0.68	0.58	0.53				
	中間(3.8m)	1.33	1.10	0.88	0.68	0.53	0.45	0.40				
クレーン強度定格総荷重		1.33	1.10	0.93	0.80	0.70	0.63	0.58				

注記

- 本表は水平堅土上で、本体アウトリガを使用して機械の左右を水平に設置したときの性能であり、つり具等(フック質量 30kg)の質量を含んだ値です。
- 性能は、車両の積載条件によりクレーン強度定格総荷重から空車時定格総荷重の範囲となります。
- 本表の作業半径はブームのたわみを含んだ実際の作業半径を示しています。
- 前方領域では、下記に従い作業してください。
 - A性能およびB性能の場合：
 - 10.0mブーム以外…空車時定格総荷重の1/4(25%)以下で作業してください。
 - 10.0mブーム…前方領域での作業は禁止です。
 - C性能の場合：空車時定格総荷重の1/4(25%)以下で作業してください。
- 各ブーム長さを少しでも超えたときは、次のブーム長さの性能で作業してください。
- 7.78mを超えるブーム長さで作業するときは、必ず本体アウトリガを最大張出幅4.6mまたは中間張出幅3.8mまで張り出してください。
- 7.78mブームとは、3段目ブーム側板の最初のΛマークが2段目ブームより半分現れた状態です。
- 空車時定格総荷重は、架装車により異なります。
 - 表のA性能はホイールベース 4200mm未満、
 - B性能はホイールベース 4200mm以上かつ車両総重量 11t未満、
 - C性能はホイールベース 4200mm以上かつ車両総重量 11t以上の車両に架装した場合を示します。

作業半径 - 揚程図



本図はブームのたわみを含んでいません。

ZX363 主要諸元

最大クレーン容量	2.93t×2.7m(4本掛)
最大作業半径	7.5m
最大地上揚程	約9.2m (GVW15トン車級架装クレーンは約9.4m)
ブーム長さ	3.28m~7.71m
ブーム伸ばし速度	4.42m/12s ※4.42m/14.5s
旋回角度	360°連続
旋回速度	2.5rpm(全縮時) ※←(左と同じ)
ブーム起伏角度	1°~78°
ブーム上げ速度	1°~78°/7.5s ※1°~78°/9s
フック巻上げ速度	19m/min(4層、4本掛) ※←(左と同じ)
ブーム形式	七角形3段油圧順次伸縮式
ブーム伸縮装置	複動油圧シリンダ直押式 2本
ブーム起伏装置	複動油圧シリンダ押上式
旋回装置	油圧モータ駆動ウォーム・平歯車減速式 (ボールベアリング支持)、旋回自動ロック付
巻上装置	油圧モータ駆動平歯車減速式、メカニカルブレーキ
ワイヤロープ	径8mm×長さ51m、7×7+6×WS(26)
フック格納方式	フック・イン(ブーム先端フック格納)方式
アウトリガ	複動油圧シリンダ直押式(手動引出し)、 最大張出幅 4.6m、中間張出幅 3.8m・3.0m、 最小張出幅 2.0m
油圧ポンプ	ギヤポンプ
作動油タンク容量	33L
操作装置	レバー操作方式/ラジコン操作方式…ラジコン装着機のみ
アクセル方式	オートアクセル(操作レバー運動アクセル機構) 及び単独アクセル
安全装置	角度計、巻過防止装置、玉掛けロープはすれ止め、 警報ブザー、音声警報、油圧安全弁、 油圧シリンダロック装置、水準器、 高さ制限装置、緊急停止スイッチ(クレーン本体)、 ブームインターロック、ジャッキインターロック、 パーキングインターロック、起伏格納忘れ警報、 アウトリガ格納忘れ警報、 定格荷重制限装置もしくは定格荷重指示装置
その他装置	油温上昇抑制装置、アワメータ、盗難防止装置、油温計
制御装置	[ラジコン操作時のみの機能] 周速制御、 ナビ・モーション機能(水平移動、平行移動)…ナビ仕様のみ

各速度は、無負荷、ポンプ吐出量60L/minの場合の値を示します。

※プライム・エコ仕様：プライム・エコモード有効時の各速度は無負荷時、ポンプ吐出量38L/min(旋回・フック巻上げ)およびポンプ吐出量50L/min(ブーム伸ばし・上げ)の時の値です。

定格総荷重表(t) <側方・後方領域>

A性能

3.28mブーム、5.51mブーム										
空車時 定格総荷重	アウトリガ張出幅	作業半径(m)								
	最大	2.4	2.7	3.0	3.5	4.0	4.5	5.0	5.3	
	中間(3.8m)	2.93	2.93	2.58	2.08	1.73	1.43	1.23	1.13	
	最小	1.38	1.13	0.93	0.73	0.58	0.48	0.43	0.38	
クレーン強度定格総荷重		2.93	2.93	2.58	2.18	1.88	1.68	1.48	1.38	

7.71mブーム												
空車時 定格総荷重	アウトリガ張出幅	作業半径(m)										
	最大	2.7	3.2	3.5	4.0	4.5	5.0	5.5	6.0	6.5	7.0	7.5
	中間(3.8m)	2.40	2.08	1.90	1.63	1.40	1.20	1.05	0.93	0.83	0.75	0.70
	最小	0.93	0.73	0.63	0.53	0.45	0.38	0.33	0.28	0.25	0.23	0.23
クレーン強度定格総荷重		2.40	2.08	1.93	1.68	1.53	1.38	1.28	1.18	1.08	1.00	0.93

B性能

3.28mブーム、5.51mブーム										
空車時 定格総荷重	アウトリガ張出幅	作業半径(m)								
	最大	2.4	2.7	3.0	3.5	4.0	4.5	5.0	5.3	
	中間(3.8m)	2.93	2.93	2.53	1.98	1.58	1.28	1.08	1.00	
	最小	1.38	1.13	0.93	0.73	0.58	0.48	0.43	0.38	
クレーン強度定格総荷重		2.93	2.93	2.58	2.18	1.88	1.68	1.48	1.38	

7.71mブーム												
空車時 定格総荷重	アウトリガ張出幅	作業半径(m)										
	最大	2.7	3.2	3.5	4.0	4.5	5.0	5.5	6.0	6.5	7.0	7.5
	中間(3.8m)	2.40	2.08	1.90	1.65	1.45	1.28	1.13	1.00	0.88	0.80	0.75
	最小	0.93	0.73	0.63	0.53	0.45	0.38	0.33	0.30	0.28	0.25	0.23
クレーン強度定格総荷重		2.40	2.08	1.93	1.68	1.53	1.38	1.28	1.18	1.08	1.00	0.93

C性能

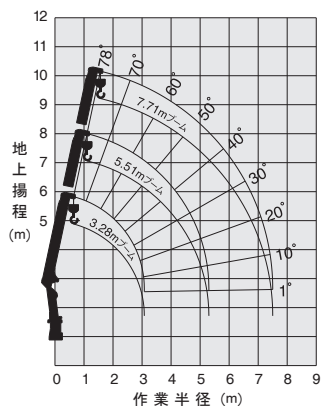
3.28mブーム、5.51mブーム										
空車時 定格総荷重	アウトリガ張出幅	作業半径(m)								
	最大	2.4	2.7	3.0	3.5	4.0	4.5	5.0	5.3	
	中間(3.8m)	2.93	2.93	2.58	2.18	1.88	1.68	1.48	1.38	
	最小	1.63	1.33	1.10	0.88	0.70	0.58	0.48	0.43	
クレーン強度定格総荷重		2.93	2.93	2.58	2.18	1.88	1.68	1.48	1.38	

7.71mブーム												
空車時 定格総荷重	アウトリガ張出幅	作業半径(m)										
	最大	2.7	3.2	3.5	4.0	4.5	5.0	5.5	6.0	6.5	7.0	7.5
	中間(3.8m)	2.40	2.08	1.93	1.68	1.53	1.38	1.28	1.18	1.08	0.98	0.90
	最小	1.23	0.95	0.83	0.65	0.53	0.43	0.38	0.35	0.33	0.30	0.28
クレーン強度定格総荷重		2.40	2.08	1.93	1.68	1.53	1.38	1.28	1.18	1.08	1.00	0.93

注記

1. 本表は水平堅土上で、本体アウトリガを使用して機械の左右を水平に設置したときの性能であり、つり具等(フック質量 30kg)の質量を含んだ値です。
2. 性能は、車両の積載条件によりクレーン強度定格総荷重から空車時定格総荷重の範囲となります。
3. 本表の作業半径はブームのたわみを含んだ実際の作業半径を示しています。
4. 前方領域では、空車時定格総荷重の1/4(25%)以下で作業してください。
5. 各ブーム長さを少しでも超えたときは、次のブーム長さの性能で作業してください。
6. 空車時定格総荷重は、架装車により異なります。
表のA性能はホイールベース 4200 mm未満、
B性能はホイールベース 4200mm以上かつ車両総重量 11t未満、
C性能はホイールベース 4200mm以上かつ車両総重量 11t以上の
車両に架装した場合を示します。

作業半径 - 揚程図



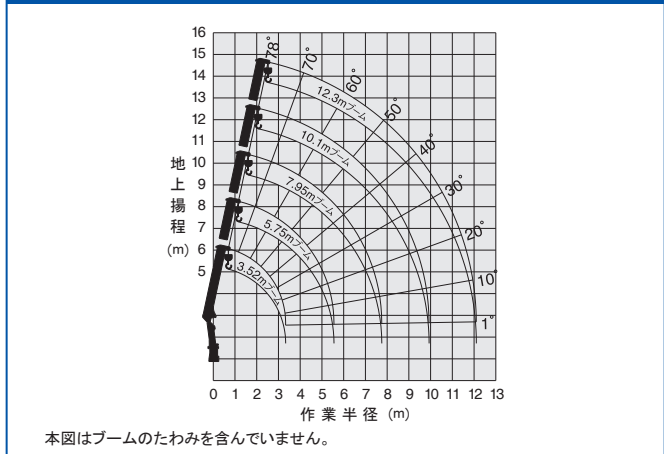
本図はブームのたわみを含んでいません。

ZX365SL 主要諸元

最大クレーン容量	2.93t×2.4m(4本掛)
最大作業半径	12.1m
最大地上揚程	約13.7m (GVW15トン車級架装クレーンは約13.9m)
ブーム長さ	3.52m~12.3m
ブーム伸ばし速度	8.77m/18s ※8.77m/21.5s
旋回角度	360°連続
旋回速度	2.5rpm(全縮時) ※←(左と同じ)
ブーム起伏角度	1°~78°
ブーム上げ速度	1°~78°/7.5s ※1°~78°/9s
フック巻上げ速度	19m/min(4層、4本掛) ※←(左と同じ)
ブーム形式	七角形5段油圧伸縮式(2・3段目順次、4・5段目同時)
ブーム伸縮装置	複動油圧シリンダ直押し式 3本、ワイヤロープ伸縮装置 1基
ブーム起伏装置	複動油圧シリンダ押し式
旋回装置	油圧モータ駆動ウォーム・平歯車減速式(ボールベアリング支持)、旋回自動ロック付
巻上装置	油圧モータ駆動平歯車減速式、メカニカルブレーキ、ワイヤロープ押しローラ付
ワイヤロープ	径8mm×長さ74m、7×7+6×WS(26)
フック格納方式	フック・イン(ブーム先端フック格納)方式
アウトリガ	複動油圧シリンダ直押し式(油圧張出式)、最大張出幅 4.2m、中間張出幅 3.4m・2.7m、最小張出幅 2.0m、ジャッキストローク1,200mm
油圧ポンプ	ギヤポンプ
作動油タンク容量	33L
操作装置	レバー操作方式/ラジコン操作方式…ラジコン装着機のみ
アクセル方式	オートアクセル(操作レバー連動アクセル機構)及び単独アクセル
安全装置	角度計、巻過防止装置、玉掛けロープはすれ止め、警報ブザー、音声警報、油圧安全弁、油圧シリンダロック装置、水準器、高さ制限装置、緊急停止スイッチ(クレーン本体)、ブームインターロック、ジャッキインターロック、パーキングインターロック、起伏格納忘れ警報、アウトリガ格納忘れ警報、定格荷重制限装置もしくは定格荷重指示装置
その他装置	油温上昇抑制装置、アワメータ、盗難防止装置、油温計
制御装置	【ラジコン操作時のみの機能】 周速制御、ナビ・モーション機能(水平移動、平行移動)…ナビ仕様のみ

各速度は、無負荷、ポンプ吐出量60L/minの場合の値を示します。
 ※プライム・エコ仕様：プライム・エコモード仕様の各速度は無負荷時、ポンプ吐出量38L/min(旋回・フック巻上げ)およびポンプ吐出量50L/min(ブーム伸ばし・上げ)の時の値です。

作業半径 - 揚程図



- 注記**
- 本表は水平堅土上で、本体アウトリガを使用して機械の左右を水平に設置したときの性能であり、つり具等(フック質量 30kg)の質量を含んだ値です。
 - 性能は、車両の積載条件によりクレーン強度定格総荷重から空車時定格総荷重の範囲となります。
 - 本表の作業半径はブームのたわみを含んだ実際の作業半径を示しています。
 - 前方領域では、下記に従い作業してください。
 10.1mブーム未満…空車時定格総荷重の1/4(25%)以下で作業してください。
 10.1mブーム以上…前方領域での作業は禁止です。
 - 各ブーム長さを少しでも超えたときは、次のブーム長さの性能で作業してください。
 - 7.95mを超えるブーム長さで作業するときは、必ず本体アウトリガを最大張出幅4.2mまたは中間張出幅3.4mまで張り出してください。
 - 10.1mブームとは、4段目ブーム側板の最初の△マークが3段目ブームより半分現れた状態です。
 - 車体傾斜時のクレーン作業は禁止します。
 - 車体傾斜はアウトリガを引き出さずに行ってください。
 - 空車時定格総荷重は、架装車により異なります。
 表のA性能はホイールベース 4200mm未満、
 B性能はホイールベース 4200mm以上かつ車両総重量 11t未満、
 C性能はホイールベース 4200mm以上かつ車両総重量 11t以上の車両に架装した場合を示します。

定格総荷重表(t) <側方・後方領域>

A性能

3.52mブーム、5.75mブーム												
空車時 定格総荷重	アウトリガ張出幅	作業半径(m)										
	最大	2.4	2.5	3.0	3.5	4.0	4.5	5.0	5.55			
	中間(3.4m)	2.93	2.78	2.28	1.88	1.53	1.28	1.08	0.93			
	最小	1.33	1.23	0.88	0.68	0.53	0.43	0.33	0.28			
クレーン強度定格総荷重		2.93	2.83	2.43	2.03	1.73	1.48	1.33	1.15			
7.95mブーム												
空車時 定格総荷重	アウトリガ張出幅	作業半径(m)										
	最大	2.7	3.0	3.5	4.0	4.5	5.0	5.5	6.0	6.5	7.0	7.75
	中間(3.4m)	2.33	2.08	1.73	1.43	1.20	1.03	0.90	0.78	0.68	0.60	0.53
	最小	0.78	0.63	0.48	0.38	0.28	0.23	0.18	0.15	0.13	0.10	0.00
クレーン強度定格総荷重		2.33	2.13	1.83	1.63	1.48	1.33	1.15	1.08	0.98	0.88	0.75
10.1mブーム (前方領域作業禁止)												
空車時 定格総荷重	アウトリガ張出幅	作業半径(m)										
	最大	4.0	5.0	6.0	7.0	8.0	9.0	9.92				
	中間(3.4m)	1.23	0.93	0.73	0.60	0.48	0.40	0.35				
	最小	1.23	0.83	0.63	0.48	0.38	0.30	0.28				
クレーン強度定格総荷重		1.23	0.98	0.83	0.73	0.65	0.58	0.53				
12.3mブーム (前方領域作業禁止)												
空車時 定格総荷重	アウトリガ張出幅	作業半径(m)										
	最大	4.5	5.0	6.0	7.0	8.0	9.0	10.0	11.0	12.1		
	中間(3.4m)	0.93	0.83	0.68	0.55	0.45	0.38	0.33	0.30	0.28		
	最小	0.93	0.83	0.63	0.48	0.38	0.30	0.28	0.25	0.20		
クレーン強度定格総荷重		0.93	0.83	0.70	0.60	0.50	0.45	0.40	0.35	0.33		

B性能

3.52mブーム、5.75mブーム												
空車時 定格総荷重	アウトリガ張出幅	作業半径(m)										
	最大	2.4	2.5	3.0	3.5	4.0	4.5	5.0	5.55			
	中間(3.4m)	2.93	2.78	2.28	1.93	1.63	1.38	1.18	1.03			
	最小	1.33	1.23	0.88	0.68	0.53	0.43	0.33	0.28			
クレーン強度定格総荷重		2.93	2.83	2.43	2.03	1.73	1.48	1.33	1.15			
7.95mブーム												
空車時 定格総荷重	アウトリガ張出幅	作業半径(m)										
	最大	2.7	3.0	3.5	4.0	4.5	5.0	5.5	6.0	6.5	7.0	7.75
	中間(3.4m)	2.33	2.03	1.68	1.35	1.10	0.90	0.75	0.63	0.55	0.48	0.40
	最小	0.83	0.65	0.48	0.38	0.30	0.23	0.18	0.15	0.13	0.10	0.00
クレーン強度定格総荷重		2.33	2.13	1.83	1.63	1.48	1.33	1.15	1.08	0.98	0.88	0.75
10.1mブーム (前方領域作業禁止)												
空車時 定格総荷重	アウトリガ張出幅	作業半径(m)										
	最大	4.0	5.0	6.0	7.0	8.0	9.0	9.92				
	中間(3.4m)	1.23	0.98	0.78	0.63	0.50	0.43	0.38				
	最小	1.23	0.88	0.63	0.48	0.38	0.30	0.28				
クレーン強度定格総荷重		1.23	0.98	0.83	0.73	0.65	0.58	0.53				
12.3mブーム (前方領域作業禁止)												
空車時 定格総荷重	アウトリガ張出幅	作業半径(m)										
	最大	4.5	5.0	6.0	7.0	8.0	9.0	10.0	11.0	12.1		
	中間(3.4m)	0.93	0.83	0.70	0.58	0.48	0.40	0.35	0.30	0.28		
	最小	0.93	0.83	0.63	0.48	0.38	0.30	0.28	0.25	0.20		
クレーン強度定格総荷重		0.93	0.83	0.70	0.60	0.50	0.45	0.40	0.35	0.33		

C性能

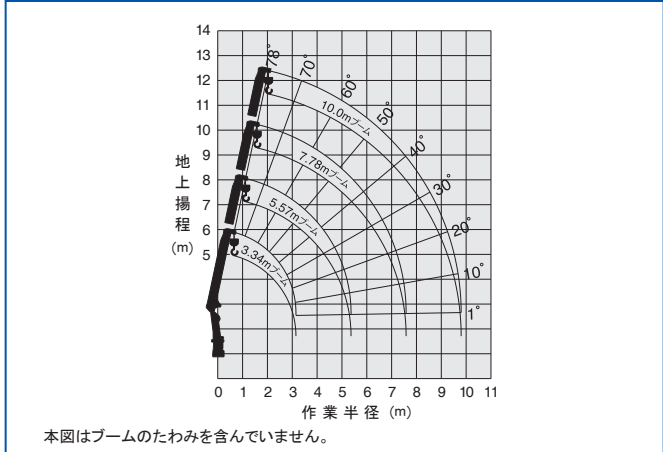
3.52mブーム、5.75mブーム												
空車時 定格総荷重	アウトリガ張出幅	作業半径(m)										
	最大	2.4	2.5	3.0	3.5	4.0	4.5	5.0	5.55			
	中間(3.4m)	2.93	2.83	2.43	2.03	1.73	1.48	1.33	1.15			
	最小	1.58	1.48	1.08	0.83	0.65	0.53	0.43	0.35			
クレーン強度定格総荷重		2.93	2.83	2.43	2.03	1.73	1.48	1.33	1.15			
7.95mブーム												
空車時 定格総荷重	アウトリガ張出幅	作業半径(m)										
	最大	2.7	3.0	3.5	4.0	4.5	5.0	5.5	6.0	6.5	7.0	7.75
	中間(3.4m)	2.33	2.13	1.83	1.55	1.30	1.08	0.90	0.78	0.68	0.60	0.50
	最小	0.93	0.78	0.60	0.48	0.40	0.33	0.28	0.23	0.18	0.15	0.10
クレーン強度定格総荷重		2.33	2.13	1.83	1.63	1.48	1.33	1.15	1.08	0.98	0.88	0.75
10.1mブーム (前方領域作業禁止)												
空車時 定格総荷重	アウトリガ張出幅	作業半径(m)										
	最大	4.0	5.0	6.0	7.0	8.0	9.0	9.92				
	中間(3.4m)	1.23	0.98	0.83	0.73	0.63	0.55	0.48				
	最小	1.23	0.98	0.75	0.58	0.45	0.38	0.33				
クレーン強度定格総荷重		1.23	0.98	0.83	0.73	0.65	0.58	0.53				
12.3mブーム (前方領域作業禁止)												
空車時 定格総荷重	アウトリガ張出幅	作業半径(m)										
	最大	4.5	5.0	6.0	7.0	8.0	9.0	10.0	11.0	12.1		
	中間(3.4m)	0.93	0.83	0.70	0.60	0.50	0.45	0.40	0.35	0.33		
	最小	0.93	0.83	0.68	0.55	0.45	0.38	0.30	0.26	0.25		
クレーン強度定格総荷重		0.93	0.83	0.70	0.60	0.50	0.45	0.40	0.35	0.33		

ZX364SL 主要諸元

最大クレーン容量	2.93t×2.6m(4本掛)
最大作業半径	9.8m
最大地上揚程	約11.4m (GVW15トン車級架装クレーンは約11.6m)
ブーム長さ	3.34m~10.0m
ブーム伸ばし速度	6.65m/14s ※6.65m/17s
旋回角度	360°連続
旋回速度	2.5rpm(全縮時) ※←(左と同じ)
ブーム起伏角度	1°~78°
ブーム上げ速度	1°~78°/7.5s ※1°~78°/9s
フック巻上げ速度	1.9m/min(4層、4本掛) ※←(左と同じ)
ブーム形式	七角形4段油圧伸縮式(2段目順次、3・4段目同時)
ブーム伸縮装置	複動油圧シリンダ直押し 2本、 ワイヤロープ伸縮装置 1基
ブーム起伏装置	複動油圧シリンダ押し式
旋回装置	油圧モータ駆動ウォーム・平歯車減速式 (ボールベアリング支持)、旋回自動ロック付
巻上装置	油圧モータ駆動平歯車減速式、メカニカルブレーキ
ワイヤロープ	径8mm×長さ63m、7×7+6×WS(26)
フック格納方式	フック・イン(ブーム先端フック格納)方式
アウトリガ	複動油圧シリンダ直押し(油圧張出式)、 最大張出幅 4.2m、中間張出幅 3.4m・2.7m、 最小張出幅 2.0m、ジャッキストローク 1,200mm
油圧ポンプ	ギヤポンプ
作動油タンク容量	33L
操作装置	レバー操作方式/ラジコン操作方式…ラジコン装着機のみ
アクセル方式	オートアクセル(操作レバー連動アクセル機構) 及び単独アクセル
安全装置	角度計、巻過防止装置、玉掛けロープはすれ止め、 警報ブザー、音声警報、油圧安全弁、 油圧シリンダロック装置、水準器、 高さ制限装置、緊急停止スイッチ(クレーン本体)、 ブームインターロック、ジャッキインターロック、 パークインターロック、起伏格納忘れ警報、 アウトリガ格納忘れ警報、 定格荷重制限装置もしくは定格荷重指示装置
その他装置	油温上昇抑制装置、アワーメータ、盗難防止装置、油温計
制御装置	【ラジコン操作時のみの機能】 周速制御、 ナビ・モーション機能(水平移動、平行移動)…ナビ仕様のみ

各速度は、無負荷、ポンプ吐出量60L/minの場合の値を示します。
 ※プライム・エコ仕様：プライム・エコモード有効時の各速度は無負荷時、ポンプ吐出量38L/min(旋回・フック巻上げ)およびポンプ吐出量50L/min(ブーム伸ばし・上げ)の時の値です。

作業半径 - 揚程図



定格総荷重表(t) <側方・後方領域>

A性能

3.34mブーム、5.57mブーム		作業半径(m)										
空車時 定格総荷重	アウトリガ張出幅	2.4	2.6	3.0	3.5	4.0	4.5	5.0	5.37			
	最大	2.93	2.93	2.43	1.98	1.60	1.33	1.13	1.03			
	中間(3.4m)	2.93	2.93	2.28	1.68	1.33	1.08	0.90	0.83			
最小	1.38	1.18	0.93	0.68	0.53	0.48	0.38	0.33				
クレーン強度定格総荷重		2.93	2.93	2.48	2.08	1.78	1.58	1.38	1.28			
7.78mブーム		作業半径(m)										
空車時 定格総荷重	アウトリガ張出幅	2.7	3.2	3.5	4.0	4.5	5.0	5.5	6.0	6.5	7.0	7.58
	最大	2.33	2.03	1.83	1.53	1.28	1.08	0.93	0.83	0.75	0.68	0.63
	中間(3.4m)	2.33	1.88	1.65	1.33	1.08	0.90	0.78	0.68	0.60	0.55	0.50
最小	0.83	0.63	0.53	0.43	0.33	0.28	0.23	0.20	0.18	0.15	0.13	
クレーン強度定格総荷重		2.33	2.03	1.83	1.63	1.48	1.33	1.23	1.13	1.03	0.95	0.88
10.0mブーム (前方領域作業禁止)		作業半径(m)										
空車時 定格総荷重	アウトリガ張出幅	4.0	5.0	6.0	7.0	8.0	9.0	9.8				
	最大	1.33	1.03	0.80	0.65	0.55	0.48	0.43				
	中間(3.4m)	1.28	0.88	0.65	0.53	0.45	0.38	0.35				
クレーン強度定格総荷重		1.33	1.10	0.93	0.80	0.70	0.63	0.58				

B性能

3.34mブーム、5.57mブーム		作業半径(m)										
空車時 定格総荷重	アウトリガ張出幅	2.4	2.6	3.0	3.5	4.0	4.5	5.0	5.37			
	最大	2.93	2.93	2.43	1.98	1.68	1.43	1.23	1.13			
	中間(3.4m)	2.93	2.93	2.33	1.78	1.38	1.15	0.98	0.88			
最小	1.38	1.18	0.93	0.68	0.58	0.48	0.38	0.33				
クレーン強度定格総荷重		2.93	2.93	2.48	2.08	1.78	1.58	1.38	1.28			
7.78mブーム		作業半径(m)										
空車時 定格総荷重	アウトリガ張出幅	2.7	3.2	3.5	4.0	4.5	5.0	5.5	6.0	6.5	7.0	7.58
	最大	2.33	2.03	1.83	1.58	1.35	1.18	1.03	0.90	0.80	0.73	0.68
	中間(3.4m)	2.33	1.88	1.68	1.38	1.15	0.98	0.83	0.73	0.65	0.58	0.50
最小	0.83	0.63	0.55	0.43	0.35	0.28	0.23	0.20	0.18	0.15	0.13	
クレーン強度定格総荷重		2.33	2.03	1.83	1.63	1.48	1.33	1.23	1.13	1.03	0.95	0.88
10.0mブーム (前方領域作業禁止)		作業半径(m)										
空車時 定格総荷重	アウトリガ張出幅	4.0	5.0	6.0	7.0	8.0	9.0	9.8				
	最大	1.33	1.08	0.88	0.73	0.60	0.50	0.45				
	中間(3.4m)	1.33	0.95	0.70	0.55	0.45	0.38	0.35				
クレーン強度定格総荷重		1.33	1.10	0.93	0.80	0.70	0.63	0.58				

C性能

3.34mブーム、5.57mブーム		作業半径(m)										
空車時 定格総荷重	アウトリガ張出幅	2.4	2.6	3.0	3.5	4.0	4.5	5.0	5.37			
	最大	2.93	2.93	2.48	2.08	1.78	1.58	1.38	1.28			
	中間(3.4m)	2.93	2.93	2.48	2.03	1.65	1.33	1.10	0.98			
最小	1.63	1.40	1.08	0.83	0.65	0.53	0.43	0.38				
クレーン強度定格総荷重		2.93	2.93	2.48	2.08	1.78	1.58	1.38	1.28			
7.78mブーム		作業半径(m)										
空車時 定格総荷重	アウトリガ張出幅	2.7	3.2	3.5	4.0	4.5	5.0	5.5	6.0	6.5	7.0	7.58
	最大	2.33	2.03	1.83	1.63	1.45	1.30	1.18	1.05	0.95	0.85	0.75
	中間(3.4m)	2.33	2.03	1.83	1.58	1.33	1.10	0.93	0.80	0.70	0.63	0.58
最小	0.93	0.68	0.60	0.48	0.40	0.33	0.28	0.23	0.20	0.18	0.15	
クレーン強度定格総荷重		2.33	2.03	1.83	1.63	1.48	1.33	1.23	1.13	1.03	0.95	0.88
10.0mブーム		作業半径(m)										
空車時 定格総荷重	アウトリガ張出幅	4.0	5.0	6.0	7.0	8.0	9.0	9.8				
	最大	1.33	1.10	0.93	0.80	0.68	0.58	0.53				
	中間(3.4m)	1.33	1.03	0.78	0.63	0.53	0.45	0.40				
クレーン強度定格総荷重		1.33	1.10	0.93	0.80	0.70	0.63	0.58				

注記

1. 本表は水平堅土上で、本体アウトリガを使用して機械の左右を水平に設置したときの性能であり、つり具等(フック質量 30kg)の質量を含んだ値です。
2. 性能は、車両の積載条件によりクレーン強度定格総荷重から空車時定格総荷重の範囲となります。
3. 本表の作業半径はブームのたわみを含んだ実際の作業半径を示しています。
4. 前方領域では、下記に従い作業してください。
 - ・A性能およびB性能の場合：
 - 10.0mブーム以外…空車時定格総荷重の1/4(25%)以下で作業してください。
 - 10.0mブーム…前方領域での作業は禁止です。
 - ・C性能の場合：空車時定格総荷重の1/4(25%)以下で作業してください。
5. 各ブーム長さを少しでも超えたときは、次のブーム長さの性能で作業してください。
6. 7.78mを超えるブーム長さで作業するときは、必ず本体アウトリガを最大張出幅4.2mまたは中間張出幅3.4mまで張り出してください。
7. 7.78mブームとは、3段目ブーム側板の最初のZマークが2段目ブームより半分現れた状態です。
8. 車体傾斜時のクレーン作業は禁止します。
9. 車体傾斜はアウトリガを引き出さずに行ってください。
10. 空車時定格総荷重は、架装車により異なります。
 - 表のA性能はホイールベース 4200mm未満、
 - B性能はホイールベース 4200mm以上かつ車両総重量 11t未満、
 - C性能はホイールベース 4200mm以上かつ車両総重量 11t以上の車両に架装した場合を示します。

ZX363SL 主要諸元

最大クレーン容量	2.93t×2.7m(4本掛)
最大作業半径	7.5m
最大地上揚程	約9.2m (GVW15トン車級架装クレーンは約9.4m)
ブーム長さ	3.28m~7.71m
ブーム伸ばし速度	4.42m/12s ※4.42m/14.5s
旋回角度	360°連続
旋回速度	2.5rpm(全縮時) ※←(左と同じ)
ブーム起伏角度	1°~78°
ブーム上げ速度	1°~78°/7.5s ※1°~78°/9s
フック巻上げ速度	19m/min(4層、4本掛) ※←(左と同じ)
ブーム形式	七角形3段油圧順次伸縮式
ブーム伸縮装置	複動油圧シリンダ直押式 2本
ブーム起伏装置	複動油圧シリンダ押上式
旋回装置	油圧モータ駆動ウォーム・平歯車減速式 (ポールベアリング支持)、旋回自動ロック付
巻上装置	油圧モータ駆動平歯車減速式、メカニカルブレーキ
ワイヤロープ	径8mm×長さ51m、7×7+6×WS(26)
フック格納方式	フック・イン(ブーム先端フック格納)方式
アウトリガ	複動油圧シリンダ直押式(油圧張出式)、 最大張出幅 4.2m、中間張出幅 3.4m・2.7m、 最小張出幅 2.0m、ジャッキストローク1,200mm
油圧ポンプ	ギヤポンプ
作動油タンク容量	33L
操作装置	レバー操作方式/ラジコン操作方式…ラジコン装着機のみ
アクセル方式	オートアクセル(操作レバー運動アクセル機構) 及び単独アクセル
安全装置	角度計、巻過防止装置、玉掛けロープはすれ止め、 警報ブザー、音声警報、油圧安全弁、 油圧シリンダロック装置、水準器、 高さ制限装置、緊急停止スイッチ(クレーン本体)、 ブームインターロック、ジャッキインターロック、 パーキングインターロック、起伏格納忘れ警報、 アウトリガ格納忘れ警報、 定格荷重制限装置もしくは定格荷重指示装置
その他装置	油温上昇抑制装置、アワメータ、盗難防止装置、油温計
制御装置	[ラジコン操作時のみの機能] 周速制御、 ナビ・モーション機能(水平移動、平行移動)…ナビ仕様のみ

各速度は、無負荷、ポンプ吐出量60L/minの場合の値を示します。

※プライム・エコ仕様：プライム・エコモード有効時の各速度は無負荷時、ポンプ吐出量38L/min(旋回・フック巻上げ)およびポンプ吐出量50L/min(ブーム伸ばし・上げ)の時の値です。

定格総荷重表(t) <側方・後方領域>

A性能

		3.28mブーム、5.51mブーム							
空車時	アウトリガ張出幅	作業半径(m)							
		最大	2.4	2.7	3.0	3.5	4.0	4.5	5.0
定格総荷重	最大	2.93	2.93	2.48	1.98	1.60	1.33	1.13	1.03
	中間(3.4m)	2.93	2.93	2.33	1.68	1.33	1.08	0.90	0.85
	最小	1.38	1.13	0.93	0.73	0.58	0.48	0.43	0.38
クレーン強度定格総荷重		2.93	2.93	2.58	2.18	1.88	1.68	1.48	1.38

		7.71mブーム										
空車時	アウトリガ張出幅	作業半径(m)										
		最大	2.7	3.2	3.5	4.0	4.5	5.0	5.5	6.0	6.5	7.0
定格総荷重	最大	2.40	2.03	1.83	1.53	1.28	1.08	0.93	0.83	0.75	0.68	0.63
	中間(3.4m)	2.40	1.93	1.68	1.33	1.08	0.90	0.78	0.68	0.60	0.55	0.53
	最小	0.93	0.73	0.63	0.53	0.45	0.38	0.33	0.28	0.25	0.23	0.23
クレーン強度定格総荷重		2.40	2.08	1.93	1.68	1.53	1.38	1.28	1.18	1.08	1.00	0.93

B性能

		3.28mブーム、5.51mブーム							
空車時	アウトリガ張出幅	作業半径(m)							
		最大	2.4	2.7	3.0	3.5	4.0	4.5	5.0
定格総荷重	最大	2.93	2.93	2.53	2.08	1.73	1.43	1.23	1.15
	中間(3.4m)	2.93	2.93	2.38	1.78	1.40	1.15	0.98	0.93
	最小	1.38	1.13	0.93	0.73	0.58	0.48	0.43	0.38
クレーン強度定格総荷重		2.93	2.93	2.58	2.18	1.88	1.68	1.48	1.38

		7.71mブーム										
空車時	アウトリガ張出幅	作業半径(m)										
		最大	2.7	3.2	3.5	4.0	4.5	5.0	5.5	6.0	6.5	7.0
定格総荷重	最大	2.40	2.08	1.90	1.63	1.40	1.20	1.03	0.90	0.80	0.73	0.68
	中間(3.4m)	2.40	1.93	1.68	1.38	1.15	0.98	0.83	0.73	0.65	0.58	0.55
	最小	0.93	0.73	0.63	0.53	0.43	0.38	0.33	0.30	0.28	0.25	0.23
クレーン強度定格総荷重		2.40	2.08	1.93	1.68	1.53	1.38	1.28	1.18	1.08	1.00	0.93

C性能

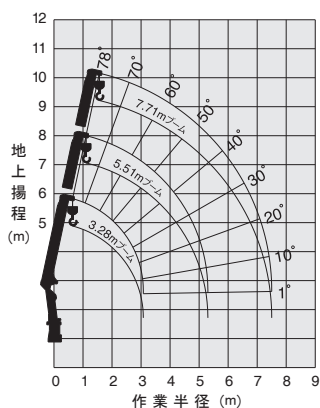
		3.28mブーム、5.51mブーム							
空車時	アウトリガ張出幅	作業半径(m)							
		最大	2.4	2.7	3.0	3.5	4.0	4.5	5.0
定格総荷重	最大	2.93	2.93	2.58	2.18	1.88	1.68	1.48	1.38
	中間(3.4m)	2.93	2.93	2.58	2.08	1.68	1.38	1.13	1.03
	最小	1.63	1.33	1.10	0.88	0.70	0.58	0.48	0.43
クレーン強度定格総荷重		2.93	2.93	2.58	2.18	1.88	1.68	1.48	1.38

		7.71mブーム										
空車時	アウトリガ張出幅	作業半径(m)										
		最大	2.7	3.2	3.5	4.0	4.5	5.0	5.5	6.0	6.5	7.0
定格総荷重	最大	2.40	2.08	1.93	1.68	1.53	1.38	1.23	1.10	1.00	0.90	0.83
	中間(3.4m)	2.40	2.08	1.88	1.58	1.35	1.13	0.95	0.83	0.73	0.68	0.65
	最小	1.23	0.95	0.83	0.65	0.53	0.43	0.38	0.35	0.33	0.30	0.28
クレーン強度定格総荷重		2.40	2.08	1.93	1.68	1.53	1.38	1.28	1.18	1.08	1.00	0.93

注記

1. 本表は水平堅土上で、本体アウトリガを使用して機械の左右を水平に設置したときの性能であり、つり具等(フック質量 30kg)の質量を含んだ値です。
2. 性能は、車両の積載条件によりクレーン強度定格総荷重から空車時定格総荷重の範囲となります。
3. 本表の作業半径はブームのたわみを含んだ実際の作業半径を示しています。
4. 前方領域では、空車時定格総荷重の1/4(25%)以下で作業してください。
5. 各ブーム長さを少しでも超えたときは、次のブーム長さの性能で作業してください。
6. 車体傾斜時のクレーン作業は禁止します。
7. 車体傾斜はアウトリガを引き出さずに行ってください。
8. 空車時定格総荷重は、架装車により異なります。
表のA性能はホイールベース 4200mm未満、
B性能はホイールベース 4200mm以上かつ車両総重量 11t未満、
C性能はホイールベース 4200mm以上かつ車両総重量 11t以上の車両に架装した場合を示します。

作業半径 - 揚程図



本図はブームのたわみを含んでいません。

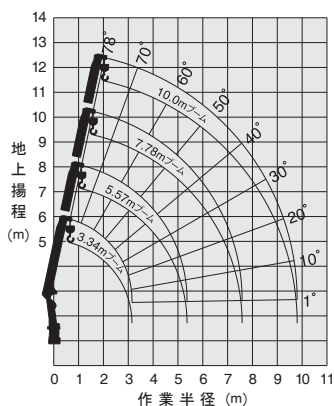
ZX304 主要諸元

最大クレーン容量	2.93t×2.6m(4本掛)
最大作業半径	9.8m
最大地上揚程	約11.4m (GVW15トン車級架装クレーンは約11.6m)
ブーム長さ	3.34m~10.0m
ブーム伸ばし速度	6.65m/14s ※6.65m/17s
旋回角度	360°連続
旋回速度	2.5rpm(全縮時) ※←(左と同じ)
ブーム起伏角度	1°~78°
ブーム上げ速度	1°~78°/7.5s ※1°~78°/9s
フック巻上げ速度	19m/min(4層、4本掛) ※←(左と同じ)
ブーム形式	七角形4段油圧伸縮式(2段目順次、3・4段目同時)
ブーム伸縮装置	複動油圧シリンダ直押し 2本、 ワイヤー式伸縮装置 1基
ブーム起伏装置	複動油圧シリンダ押し式
旋回装置	油圧モータ駆動ウォーム・平歯車減速式 (ボールベアリング支持)、旋回自動ロック付
巻上装置	油圧モータ駆動平歯車減速式、メカニカルブレーキ
ワイヤーロープ	径8mm×長さ63m、7×7+6×WS(26)
フック格納方式	フック・イン(ブーム先端フック格納)方式
アウトリガ	複動油圧シリンダ直押し(手動引出し)、 最大張出幅 3.6m、中間張出幅 2.8m、 最小張出幅 2.0m
油圧ポンプ	ギャボン
作動油タンク容量	33L
操作装置	レバー操作方式/ラジコン操作方式…ラジコン装着機のみ
アクセル方式	オートアクセル(操作レバー連動アクセル機構) 及び単独アクセル
安全装置	角度計、巻過防止装置、玉掛けロープはすれ止め、 警報ブザー、音声警報、油圧安全弁、 油圧シリンダロック装置、水準器、 高さ制限装置、緊急停止スイッチ(クレーン本体)、 ブームインターロック、ジャッキインターロック、 パークインターロック、起伏格納忘れ警報、 アウトリガ格納忘れ警報、 定格荷重制限装置もしくは定格荷重指示装置
その他装置	油温上昇抑制装置、アワメータ、盗難防止装置、油温計
制御装置	[ラジコン操作時のみ機能] 周速制御、 ナビ・モーション機能(水平移動、平行移動)…ナビ仕様のみ

各速度は、無負荷、ポンプ吐出量60L/minの場合の値を示します。

※プライム・エコ仕様：プライム・エコモード有効時の各速度は無負荷時、ポンプ吐出量38L/min(旋回・フック巻上げ)およびポンプ吐出量50L/min(ブーム伸ばし・上げ)の時の値です。

作業半径 - 揚程図



本図はブームのたわみを含んでいません。

定格総荷重表(t) <側方・後方領域>

A性能

3.34m ブーム、5.57m ブーム		作業半径(m)									
空車時 定格総荷重	アウトリガ張出幅	2.4	2.6	3.0	3.5	4.0	4.5	5.0	5.37		
	最大	2.93	2.93	2.93	1.73	1.38	1.13	0.93	0.78	0.68	0.60
	中間(2.8m)	2.63	2.23	1.68	1.25	1.00	0.80	0.65	0.65	0.60	0.60
最小	1.38	1.18	0.93	0.68	0.53	0.48	0.38	0.33			
クレーン強度定格総荷重		2.93	2.93	2.48	2.08	1.78	1.58	1.38	1.28		

7.78m ブーム		作業半径(m)									
空車時 定格総荷重	アウトリガ張出幅	2.7	3.2	3.5	4.0	4.5	5.0	5.5	6.0	6.5	7.0
	最大	2.33	1.93	1.73	1.38	1.13	0.93	0.78	0.68	0.60	0.55
	中間(2.8m)	1.93	1.48	1.25	1.00	0.80	0.65	0.55	0.48	0.43	0.38
最小	0.83	0.63	0.55	0.43	0.35	0.28	0.23	0.20	0.18	0.15	
クレーン強度定格総荷重		2.33	2.03	1.83	1.63	1.48	1.33	1.23	1.13	1.03	0.95

10.0m ブーム (前方領域作業禁止)

10.0m ブーム (前方領域作業禁止)		作業半径(m)							
空車時 定格総荷重	アウトリガ張出幅	4.0	5.0	6.0	7.0	8.0	9.0	9.8	
	最大	1.33	0.90	0.65	0.53	0.45	0.38	0.33	
	中間(2.8m)	0.98	0.63	0.48	0.38	0.30	0.25	0.23	
クレーン強度定格総荷重		1.33	1.10	0.93	0.80	0.70	0.63	0.58	

B性能

3.34m ブーム、5.57m ブーム		作業半径(m)									
空車時 定格総荷重	アウトリガ張出幅	2.4	2.6	3.0	3.5	4.0	4.5	5.0	5.37		
	最大	2.93	2.93	2.93	1.73	1.38	1.13	0.98	0.85	0.68	0.60
	中間(2.8m)	2.78	2.28	1.73	1.28	1.03	0.83	0.68	0.63	0.63	0.63
最小	1.38	1.18	0.93	0.68	0.58	0.48	0.38	0.33			
クレーン強度定格総荷重		2.93	2.93	2.48	2.08	1.78	1.58	1.38	1.28		

7.78m ブーム		作業半径(m)									
空車時 定格総荷重	アウトリガ張出幅	2.7	3.2	3.5	4.0	4.5	5.0	5.5	6.0	6.5	7.0
	最大	2.33	1.95	1.75	1.43	1.18	0.98	0.80	0.68	0.60	0.55
	中間(2.8m)	2.03	1.53	1.28	1.03	0.83	0.68	0.58	0.50	0.43	0.38
最小	0.83	0.63	0.55	0.43	0.35	0.28	0.23	0.20	0.18	0.15	
クレーン強度定格総荷重		2.33	2.03	1.83	1.63	1.48	1.33	1.23	1.13	1.03	0.95

10.0m ブーム (前方領域作業禁止)

10.0m ブーム (前方領域作業禁止)		作業半径(m)							
空車時 定格総荷重	アウトリガ張出幅	4.0	5.0	6.0	7.0	8.0	9.0	9.8	
	最大	1.33	0.93	0.65	0.53	0.45	0.38	0.35	
	中間(2.8m)	0.98	0.68	0.48	0.38	0.30	0.25	0.23	
クレーン強度定格総荷重		1.33	1.10	0.93	0.80	0.70	0.63	0.58	

C性能

3.34m ブーム、5.57m ブーム		作業半径(m)									
空車時 定格総荷重	アウトリガ張出幅	2.4	2.6	3.0	3.5	4.0	4.5	5.0	5.37		
	最大	2.93	2.93	2.48	2.05	1.70	1.38	1.15	1.03	0.78	0.70
	中間(2.8m)	2.93	2.53	1.93	1.48	1.18	0.93	0.78	0.78	0.70	0.70
最小	1.63	1.40	1.08	0.83	0.65	0.53	0.43	0.38			
クレーン強度定格総荷重		2.93	2.93	2.48	2.08	1.78	1.58	1.38	1.28		

7.78m ブーム		作業半径(m)									
空車時 定格総荷重	アウトリガ張出幅	2.7	3.2	3.5	4.0	4.5	5.0	5.5	6.0	6.5	7.0
	最大	2.33	2.03	1.83	1.58	1.35	1.13	0.98	0.85	0.75	0.68
	中間(2.8m)	2.23	1.73	1.48	1.18	0.93	0.78	0.65	0.55	0.48	0.43
最小	0.93	0.68	0.60	0.48	0.40	0.33	0.28	0.23	0.20	0.18	
クレーン強度定格総荷重		2.33	2.03	1.83	1.63	1.48	1.33	1.23	1.13	1.03	0.95

10.0m ブーム		作業半径(m)							
空車時 定格総荷重	アウトリガ張出幅	4.0	5.0	6.0	7.0	8.0	9.0	9.8	
	最大	1.33	1.05	0.83	0.65	0.53	0.45	0.40	
	中間(2.8m)	1.08	0.75	0.53	0.43	0.35	0.30	0.28	
クレーン強度定格総荷重		1.33	1.10	0.93	0.80	0.70	0.63	0.58	

注記

- 本表は水平堅土上で、本体アウトリガを使用して機械の左右を水平に設置したときの性能であり、つり具等(フック質量 30kg)の質量を含んだ値です。
- 性能は、車両の積載条件によりクレーン強度定格総荷重から空車時定格総荷重の範囲となります。
- 本表の作業半径はブームのたわみを含んだ実際の作業半径を示しています。
- 前方領域では、下記に従い作業してください。
 - ・A性能およびB性能の場合：
 - 10.0mブーム以外…空車時定格総荷重の1/4(25%)以下で作業してください。
 - 10.0mブーム…前方領域での作業は禁止です。
 - ・C性能の場合：空車時定格総荷重の1/4(25%)以下で作業してください。
- 各ブーム長さを少しでも超えたときは、次のブーム長さの性能で作業してください。
- 7.78mを超えるブーム長さで作業するときは、必ず本体アウトリガを最大張出幅3.6mまたは中間張出幅2.8mまで張り出してください。
- 7.78mブームとは、3段目ブーム側板の最初の△マークが2段目ブームより半分現れた状態です。
- 空車時定格総荷重は、架装車により異なります。
 - 表のA性能はホイールベース 4200mm未満、
 - B性能はホイールベース 4200mm以上かつ車両総重量 11t未満、
 - C性能はホイールベース 4200mm以上かつ車両総重量 11t以上の車両に架装した場合を示します。

ZX303 主要諸元

最大クレーン容量	2.93t×2.7m(4本掛)
最大作業半径	7.5m
最大地上揚程	約9.2m (GVW15トン車級架装クレーンは約9.4m)
ブーム長さ	3.28m~7.71m
ブーム伸ばし速度	4.42m/12s ※4.42m/14.5s
旋回角度	360°連続
旋回速度	2.5rpm(全縮時) ※←(左と同じ)
ブーム起伏角度	1°~78°
ブーム上げ速度	1°~78°/7.5s ※1°~78°/9s
フック巻上げ速度	19m/min(4層、4本掛) ※←(左と同じ)
ブーム形式	七角形3段油圧順次伸縮式
ブーム伸縮装置	複動油圧シリンダ直挿式 2本
ブーム起伏装置	複動油圧シリンダ押上式
旋回装置	油圧モータ駆動ウォーム・平歯車減速式 (ボールベアリング支持)、旋回自動ロック付
巻上装置	油圧モータ駆動平歯車減速式、メカニカルブレーキ
ワイヤロープ	径8mm×長さ51m、7×7+6×WS(26)
フック格納方式	フック・イン(ブーム先端フック格納)方式
アウトリガ	複動油圧シリンダ直挿式(手動引出し)、 最大張出幅 3.6m、中間張出幅 2.8m、 最小張出幅 2.0m
油圧ポンプ	ギヤポンプ
作動油タンク容量	33L
操作装置	レバー操作方式/ラジコン操作方式…ラジコン装着機のみ
アクセル方式	オートアクセル(操作レバー運動アクセル機構) 及び単独アクセル
安全装置	角度計、巻過防止装置、玉掛けロープはすれ止め、 警報ブザー、音声警報、油圧安全弁、 油圧シリンダロック装置、水準器、 高さ制限装置、緊急停止スイッチ(クレーン本体)、 ブームインターロック、ジャッキインターロック、 パーキングインターロック、起伏格納忘れ警報、 アウトリガ格納忘れ警報、 定格荷重制限装置もしくは定格荷重指示装置
その他装置	油温上昇抑制装置、アワメータ、盗難防止装置、油温計
制御装置	[ラジコン操作時のみの機能] 周速制御、 ナビ・モーション機能(水平移動、平行移動)…ナビ仕様のみ

各速度は、無負荷、ポンプ吐出量60L/minの場合の値を示します。

※プライム・エコ仕様：プライム・エコモード有効時の各速度は無負荷時、ポンプ吐出量38L/min(旋回・フック巻上げ)およびポンプ吐出量50L/min(ブーム伸ばし・上げ)の時の値です。

定格総荷重表(t) <側方・後方領域>

A性能

		3.28mブーム、5.51mブーム							
空車時 定格総荷重	アウトリガ張出幅	作業半径(m)							
		最大	2.4	2.7	3.0	3.5	4.0	4.5	5.0
	中間(2.8m)	2.93	2.93	2.93	1.73	1.38	1.13	0.93	0.88
	最小	2.63	2.08	1.68	1.25	1.00	0.80	0.68	0.63
	最小	1.38	1.13	0.93	0.73	0.58	0.48	0.43	0.38
クレーン強度定格総荷重		2.93	2.93	2.58	2.18	1.88	1.68	1.48	1.38

		7.71mブーム										
空車時 定格総荷重	アウトリガ張出幅	作業半径(m)										
		最大	2.7	3.2	3.5	4.0	4.5	5.0	5.5	6.0	6.5	7.0
	中間(2.8m)	2.40	1.93	1.70	1.38	1.13	0.93	0.80	0.70	0.63	0.58	0.53
	最小	1.93	1.48	1.25	1.00	0.80	0.68	0.58	0.50	0.45	0.40	0.38
	最小	0.93	0.73	0.63	0.53	0.45	0.38	0.33	0.28	0.25	0.23	0.23
クレーン強度定格総荷重		2.40	2.08	1.93	1.68	1.53	1.38	1.28	1.18	1.08	1.00	0.93

B性能

		3.28mブーム、5.51mブーム							
空車時 定格総荷重	アウトリガ張出幅	作業半径(m)							
		最大	2.4	2.7	3.0	3.5	4.0	4.5	5.0
	中間(2.8m)	2.93	2.93	2.43	1.83	1.45	1.20	1.00	0.93
	最小	2.73	2.13	1.73	1.28	1.03	0.83	0.68	0.63
	最小	1.38	1.13	0.93	0.73	0.58	0.48	0.43	0.38
クレーン強度定格総荷重		2.93	2.93	2.58	2.18	1.88	1.68	1.48	1.38

		7.71mブーム										
空車時 定格総荷重	アウトリガ張出幅	作業半径(m)										
		最大	2.7	3.2	3.5	4.0	4.5	5.0	5.5	6.0	6.5	7.0
	中間(2.8m)	2.40	1.98	1.75	1.45	1.20	1.00	0.83	0.73	0.65	0.58	0.55
	最小	2.03	1.53	1.28	1.03	0.83	0.68	0.58	0.50	0.45	0.40	0.38
	最小	0.93	0.73	0.63	0.53	0.45	0.38	0.33	0.30	0.28	0.25	0.23
クレーン強度定格総荷重		2.40	2.08	1.93	1.68	1.53	1.38	1.28	1.18	1.08	1.00	0.93

C性能

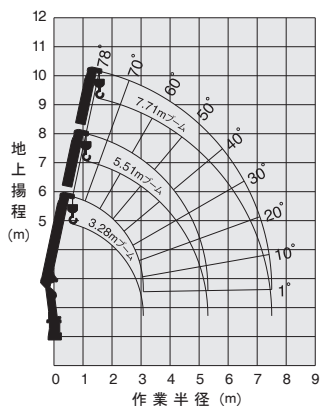
		3.28mブーム、5.51mブーム							
空車時 定格総荷重	アウトリガ張出幅	作業半径(m)							
		最大	2.4	2.7	3.0	3.5	4.0	4.5	5.0
	中間(2.8m)	2.93	2.93	2.58	2.08	1.70	1.38	1.15	1.05
	最小	2.93	2.38	1.93	1.48	1.18	0.98	0.83	0.75
	最小	1.63	1.33	1.10	0.88	0.70	0.58	0.48	0.43
クレーン強度定格総荷重		2.93	2.93	2.58	2.18	1.88	1.68	1.48	1.38

		7.71mブーム										
空車時 定格総荷重	アウトリガ張出幅	作業半径(m)										
		最大	2.7	3.2	3.5	4.0	4.5	5.0	5.5	6.0	6.5	7.0
	中間(2.8m)	2.40	2.08	1.90	1.60	1.35	1.13	0.98	0.85	0.75	0.68	0.63
	最小	2.23	1.73	1.48	1.18	0.98	0.83	0.68	0.60	0.53	0.48	0.43
	最小	1.23	0.95	0.83	0.65	0.53	0.43	0.38	0.35	0.33	0.30	0.28
クレーン強度定格総荷重		2.40	2.08	1.93	1.68	1.53	1.38	1.28	1.18	1.08	1.00	0.93

注記

1. 本表は水平堅土上で、本体アウトリガを使用して機械の左右を水平に設置したときの性能であり、つり具等(フック質量 30kg)の質量を含んだ値です。
2. 性能は、車両の積載条件によりクレーン強度定格総荷重から空車時定格総荷重の範囲となります。
3. 本表の作業半径はブームのたわみを含んだ実際の作業半径を示しています。
4. 前方領域では、空車時定格総荷重の1/4(25%)以下で作業してください。
5. 各ブーム長さを少しでも超えたときは、次のブーム長さの性能で作業してください。
6. 空車時定格総荷重は、架装車により異なります。
表のA性能はホイールベース 4200mm未満、
B性能はホイールベース 4200mm以上かつ車両総重量 11t未満、
C性能はホイールベース 4200mm以上かつ車両総重量 11t以上の
車両に架装した場合を示します。

作業半径 - 揚程図



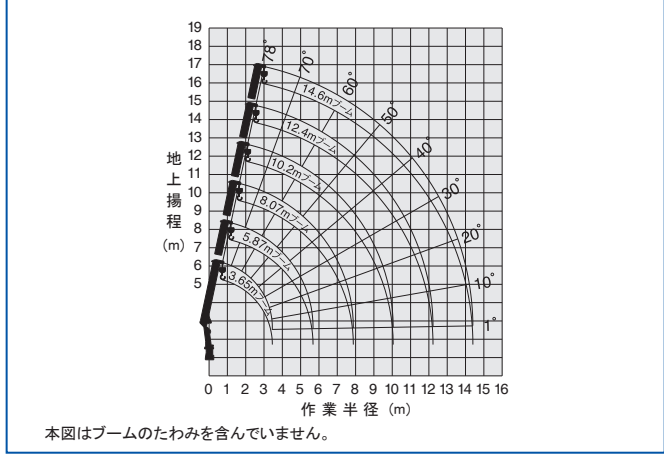
本図はブームのたわみを含んでいません。

ZX306SL 主要諸元

最大クレーン容量	2.93t×2.4m(4本掛)
最大作業半径	14.4m
最大地上揚程	約15.9m (GVW15トン車級架装クレーンは約16.1m)
ブーム長さ	3.65m~14.6m
ブーム伸ばし速度	10.95m/19s ※10.95m/23s
旋回角度	360°連続
旋回速度	2.5rpm(全縮時) ※←(左と同じ)
ブーム起伏角度	1°~78°
ブーム上げ速度	1°~78°/7.5s ※1°~78°/9s
フック巻上げ速度	19m/min(4層、4本掛) ※←(左と同じ)
ブーム形式	七角形6段油圧伸縮式(2・3段目順次、4・5・6段目同時)
ブーム伸縮装置	複動油圧シリンダ直押し式 3本、ワイヤロープ式伸縮装置 2基
ブーム起伏装置	複動油圧シリンダ押し式
旋回装置	油圧モータ駆動ウォーム・平歯車減速式(ボールベアリング支持)、旋回自動ロック付
巻上装置	油圧モータ駆動平歯車減速式、メカニカルブレーキ、ワイヤロープ押しローラ付
ワイヤロープ	径8mm×長さ85m、7×7+6×WS(26)
フック格納方式	フック・イン(ブーム先端フック格納)方式
アウトリガ	複動油圧シリンダ直押し式(手動引出し)、最大張出幅3.2m、中間張出幅2.7m、最小張出幅2.0m、ジャッキストローク1,200mm
リヤアウトリガ	複動油圧シリンダ直押し式(手動引出し、回転格納式)最大張出幅2.8m
油圧ポンプ	ギャボン
作動油タンク容量	33L
操作装置	レバー操作方式/ラジコン操作方式...ラジコン装着機のみ
アクセル方式	オートアクセル(操作レバー連動アクセル機構)及び単独アクセル
安全装置	角度計、巻過防止装置、玉掛けロープはすれ止め、警報ブザー、音声警報、油圧安全弁、油圧シリンダロック装置、水準器、高さ制限装置、緊急停止スイッチ(クレーン本体)、ブームインターロック、ジャッキインターロック、パーキングインターロック、起伏格納忘れ警報、アウトリガ格納忘れ警報、定格荷重制限装置もしくは定格荷重指示装置
その他装置	油温上昇抑制装置、アワメータ、盗難防止装置、油温計
制御装置	[ラジコン操作時のみ機能] 周速制御、ナビ・モーション機能(水平移動、平行移動)...ナビ仕様のみ

各速度は、無負荷、ポンプ吐出量60L/minの場合の値を示します。
 ※プライム・エコ仕様：プライム・エコモード有効時の各速度は無負荷時、ポンプ吐出量38L/min(旋回・フック巻上げ)およびポンプ吐出量50L/min(ブーム伸ばし・上げ)の時の値です。

作業半径 - 揚程図



- 注記**
- 本表は水平堅土上で、本体アウトリガとリヤアウトリガを使用して機械の左右を水平に設置したときの性能であり、つり具等(フック質量 30kg)の質量を含んだ値です。
 - 性能は、車両の積載条件によりクレーン強度定格総荷重から空車時定格総荷重の範囲となります。
 - 本表の作業半径はブームのたわみを含んだ実際の作業半径を示しています。
 - 前方領域では、下記に従い作業してください。
 10.2mブーム未満...空車時定格総荷重の1/4(25%)以下で作業してください。
 10.2mブーム以上...前方領域での作業は禁止です。
 - 各ブーム長さを超えたときは、次のブーム長さの性能で作業してください。
 - 8.07mを超えるブーム長さで作業するときは、必ず本体アウトリガを最大張出幅3.2mまたは中間張出幅2.7mまで、リヤアウトリガを最大に張り出してください。
 - 10.2mブームとは、4段目ブーム側板の最初の∟マークが3段目ブームより半分現れた状態です。
 - 12.4mブームとは、4段目ブーム側板の2番目の∟マークが3段目ブームより半分現れた状態です。
 - 車体傾斜時のクレーン作業は禁止します。
 - 車体傾斜はアウトリガを引き出さずに行ってください。
 - 空車時定格総荷重は、架装車により異なります。
 表のA性能はホイールベース 4200mm未満、
 B性能はホイールベース 4200mm以上かつ車両総重量 11t未満、
 C性能はホイールベース 4200mm以上かつ車両総重量 11t以上の車両に架装した場合を示します。

定格総荷重表(t) <側方・後方領域>

A性能		3.65mブーム、5.87mブーム												
空車時 定格総荷重	アウトリガ張出幅	作業半径(m)												
		2.4	2.5	3.0	3.5	4.0	4.5	5.0	5.67					
		最大	2.93	2.73	2.03	1.58	1.23	0.98	0.80	0.63				
		中間(2.7m)	2.58	2.33	1.63	1.18	0.93	0.73	0.58	0.43				
最小	1.33	1.23	0.88	0.68	0.53	0.43	0.33	0.28						
クレーン強度定格総荷重		2.93	2.83	2.38	1.98	1.70	1.48	1.30	1.10					
B性能		3.65mブーム、5.87mブーム												
空車時 定格総荷重	アウトリガ張出幅	作業半径(m)												
		2.4	2.5	3.0	3.5	4.0	4.5	5.0	5.67					
		最大	2.93	2.78	2.13	1.63	1.28	1.03	0.83	0.65				
		中間(2.7m)	2.68	2.38	1.68	1.23	0.98	0.78	0.63	0.48				
最小	1.33	1.23	0.88	0.68	0.53	0.43	0.33	0.28						
クレーン強度定格総荷重		2.93	2.83	2.38	1.98	1.70	1.48	1.30	1.10					
C性能		3.65mブーム、5.87mブーム												
空車時 定格総荷重	アウトリガ張出幅	作業半径(m)												
		2.4	2.5	3.0	3.5	4.0	4.5	5.0	5.67					
		最大	2.93	2.78	2.28	1.83	1.43	1.15	0.95	0.78				
		中間(2.7m)	2.93	2.73	1.88	1.43	1.13	0.90	0.73	0.58				
最小	1.58	1.48	1.05	0.78	0.60	0.48	0.38	0.28						
クレーン強度定格総荷重		2.93	2.83	2.38	1.98	1.70	1.48	1.30	1.10					

ZX305SL 主要諸元

最大クレーン容量	2.93t×2.4m(4本掛)
最大作業半径	12.1m
最大地上揚程	約13.7m (GVW15トン車級架装クレーンは約13.9m)
ブーム長さ	3.52m~12.3m
ブーム伸ばし速度	8.77m/18s ※8.77m/21.5s
旋回角度	360°連続
旋回速度	2.5rpm(全縮時) ※←(左と同じ)
ブーム起伏角度	1°~78°
ブーム上げ速度	1°~78°/7.5s ※1°~78°/9s
フック巻上げ速度	19m/min(4層、4本掛) ※←(左と同じ)
ブーム形式	七角形5段油圧伸縮式(2・3段目順次、4・5段目同時)
ブーム伸縮装置	複動油圧シリンダ直押し式 3本、ワイヤロープ式伸縮装置 1基
ブーム起伏装置	複動油圧シリンダ押し式
旋回装置	油圧モータ駆動ウォーム・平歯車減速式 (ボールベアリング支持)、旋回自動ロック付
巻上装置	油圧モータ駆動平歯車減速式、メカニカルブレーキ、ワイヤロープ押しローラ付
ワイヤロープ	径8mm×長さ74m、7×7+6×WS(26)
フック格納方式	フック・イン(ブーム先端フック格納)方式
アウトリガ	複動油圧シリンダ直押し式(手動引出し)、最大張出幅3.2m、中間張出幅2.7m、最小張出幅2.0m、ジャッキストローク1,200mm
油圧ポンプ	ギヤポンプ
作動油タンク容量	33L
操作装置	レバー操作方式/ラジコン操作方式…ラジコン装着機のみ
アクセル方式	オートアクセル(操作レバー連動アクセル機構)及び単独アクセル
安全装置	角度計、巻過防止装置、玉掛けロープはすれ止め、警報ブザー、音声警報、油圧安全弁、油圧シリンダロック装置、水準器、高さ制限装置、緊急停止スイッチ(クレーン本体)、ブームインターロック、ジャッキインターロック、パーキングインターロック、起伏格納忘れ警報、アウトリガ格納忘れ警報、定格荷重制限装置もしくは定格荷重指示装置
その他装置	油温上昇抑制装置、アワメータ、盗難防止装置、油温計
制御装置	【ラジコン操作時のみの機能】 周速制御、ナビ・モーション機能(水平移動、平行移動)…ナビ仕様のみ

各速度は、無負荷、ポンプ吐出量60L/minの場合の値を示します。

※プライム・エコ仕様：プライム・エコモード有効時の各速度は無負荷時、ポンプ吐出量38L/min(旋回・フック巻上げ)およびポンプ吐出量50L/min(ブーム伸ばし・上げ)の時の値です。

定格総荷重表(t) <側方・後方領域>

A性能

3.52mブーム、5.75mブーム													
空車時	アウトリガ張出幅	作業半径(m)											
		2.4	2.5	3.0	3.5	4.0	4.5	5.0	5.55				
		最大	2.93	2.73	2.03	1.58	1.23	0.98	0.83	0.68	0.58	0.50	0.43
		中間(2.7m)	2.58	2.33	1.63	1.18	0.93	0.75	0.60	0.50	0.40	0.35	0.28
最小	1.33	1.23	0.88	0.68	0.53	0.43	0.33	0.28					
クレーン強度定格総荷重													
7.95mブーム													
空車時	アウトリガ張出幅	作業半径(m)											
		2.7	3.0	3.5	4.0	4.5	5.0	5.5	6.0	6.5	7.0	7.75	
		最大	2.33	2.03	1.58	1.23	0.98	0.83	0.68	0.58	0.50	0.43	0.35
		中間(2.7m)	1.88	1.58	1.18	0.93	0.75	0.60	0.48	0.40	0.35	0.30	0.25
最小	0.78	0.63	0.48	0.38	0.28	0.23	0.18	0.15	0.13	0.10	0.00		
クレーン強度定格総荷重													
10.1mブーム(前方領域作業禁止)													
空車時	アウトリガ張出幅	作業半径(m)											
		4.0	5.0	6.0	7.0	8.0	9.0	9.92					
		最大	1.18	0.80	0.55	0.40	0.33	0.28	0.23				
		中間(2.7m)	0.88	0.58	0.38	0.30	0.23	0.18	0.15				
クレーン強度定格総荷重													
12.3mブーム(前方領域作業禁止)													
空車時	アウトリガ張出幅	作業半径(m)											
		4.5	5.0	6.0	7.0	8.0	9.0	10.0	11.0	12.1			
		最大	0.93	0.80	0.55	0.40	0.33	0.28	0.23	0.18	0.15		
		中間(2.7m)	0.70	0.58	0.38	0.30	0.23	0.18	0.13	0.10	0.00		
クレーン強度定格総荷重													

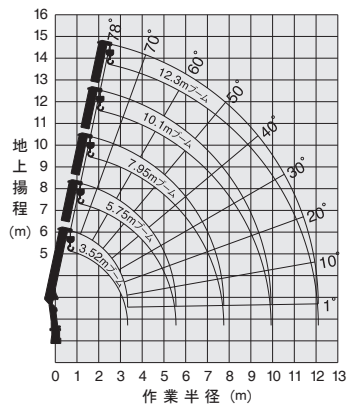
B性能

3.52mブーム、5.75mブーム													
空車時	アウトリガ張出幅	作業半径(m)											
		2.4	2.5	3.0	3.5	4.0	4.5	5.0	5.55				
		最大	2.93	2.78	2.13	1.63	1.28	1.03	0.83	0.70	0.60	0.50	0.43
		中間(2.7m)	2.68	2.38	1.68	1.23	0.98	0.80	0.65	0.53	0.45	0.38	0.28
最小	1.33	1.23	0.88	0.68	0.53	0.43	0.38	0.28					
クレーン強度定格総荷重													
7.95mブーム													
空車時	アウトリガ張出幅	作業半径(m)											
		2.7	3.0	3.5	4.0	4.5	5.0	5.5	6.0	6.5	7.0	7.75	
		最大	2.33	2.03	1.63	1.28	1.03	0.83	0.70	0.60	0.50	0.43	0.38
		中間(2.7m)	1.98	1.68	1.23	0.98	0.80	0.65	0.53	0.45	0.38	0.33	0.28
最小	0.83	0.65	0.48	0.38	0.30	0.23	0.18	0.15	0.13	0.10	0.00		
クレーン強度定格総荷重													
10.1mブーム(前方領域作業禁止)													
空車時	アウトリガ張出幅	作業半径(m)											
		4.0	5.0	6.0	7.0	8.0	9.0	9.92					
		最大	1.23	0.80	0.55	0.43	0.35	0.28	0.26				
		中間(2.7m)	0.98	0.63	0.43	0.33	0.25	0.20	0.18	0.15	0.13		
クレーン強度定格総荷重													
12.3mブーム(前方領域作業禁止)													
空車時	アウトリガ張出幅	作業半径(m)											
		4.5	5.0	6.0	7.0	8.0	9.0	10.0	11.0	12.1			
		最大	0.93	0.80	0.55	0.43	0.35	0.28	0.24	0.22	0.18		
		中間(2.7m)	0.80	0.63	0.43	0.33	0.25	0.20	0.18	0.15	0.13		
クレーン強度定格総荷重													

C性能

3.52mブーム、5.75mブーム														
空車時	アウトリガ張出幅	作業半径(m)												
		2.4	2.5	3.0	3.5	4.0	4.5	5.0	5.55					
		最大	2.93	2.78	2.28	1.83	1.43	1.15	0.95	0.78	0.65	0.55	0.48	0.43
		中間(2.7m)	2.93	2.73	1.88	1.43	1.13	0.90	0.73	0.60	0.50	0.43	0.38	0.30
最小	1.58	1.48	1.08	0.83	0.65	0.53	0.43	0.35						
クレーン強度定格総荷重														
7.95mブーム														
空車時	アウトリガ張出幅	作業半径(m)												
		2.7	3.0	3.5	4.0	4.5	5.0	5.5	6.0	6.5	7.0	7.75		
		最大	2.33	2.08	1.73	1.43	1.15	0.95	0.78	0.65	0.55	0.48	0.43	
		中間(2.7m)	2.33	1.88	1.43	1.13	0.90	0.73	0.60	0.50	0.43	0.38	0.30	
最小	0.93	0.78	0.60	0.48	0.40	0.33	0.28	0.23	0.18	0.15	0.10			
クレーン強度定格総荷重														
10.1mブーム(前方領域作業禁止)														
空車時	アウトリガ張出幅	作業半径(m)												
		4.0	5.0	6.0	7.0	8.0	9.0	9.92						
		最大	1.23	0.88	0.63	0.48	0.40	0.33	0.30					
		中間(2.7m)	1.05	0.73	0.48	0.38	0.28	0.23	0.20	0.20				
クレーン強度定格総荷重														
12.3mブーム(前方領域作業禁止)														
空車時	アウトリガ張出幅	作業半径(m)												
		4.5	5.0	6.0	7.0	8.0	9.0	10.0	11.0	12.1				
		最大	0.93	0.83	0.63	0.48	0.40	0.33	0.28	0.23	0.20			
		中間(2.7m)	0.88	0.73	0.48	0.38	0.28	0.23	0.18	0.15	0.13			
クレーン強度定格総荷重														

作業半径 - 揚程図



注記

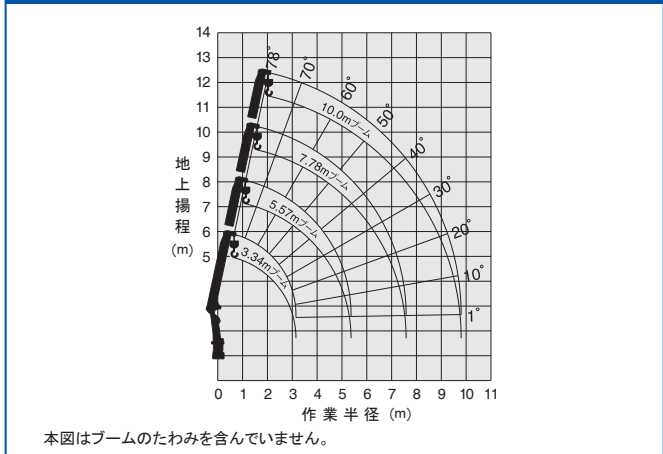
- 本表は水平堅土上で、本体アウトリガを使用して機械の左右を水平に設置したときの性能であり、つり具等(フック質量 30kg)の質量を含んだ値です。
- 性能は、車両の積載条件によりクレーン強度定格総荷重から空車時定格総荷重の範囲となります。
- 本表の作業半径はブームのたわみを含んだ実際の作業半径を示しています。
- 前方領域では、下記に従い作業してください。
10.1mブーム未満…空車時定格総荷重の1/4(25%)以下で作業してください。
10.1mブーム以上…前方領域での作業は禁止です。
- 各ブーム長さを少しでも超えたときは、次のブーム長さの性能で作業してください。
- 7.95mを超えるブーム長さで作業するときは、必ず本体アウトリガを最大張出幅3.2mまたは中間張出幅2.7mまで張り出してください。
- 10.1mブームとは、4段目ブーム側板の最初の Δ マークが3段目ブームより半分現れた状態です。
- 車体傾斜時のクレーン作業は禁止します。
- 車体傾斜はアウトリガを引き出さずに行ってください。
- 空車時定格総荷重は、架装車により異なります。
表のA性能はホイールベース 4200mm未満、
B性能はホイールベース 4200mm以上かつ車両総重量 11t未満、
C性能はホイールベース 4200mm以上かつ車両総重量 11t以上の車両に架装した場合を示します。

ZX304SL 主要諸元

最大クレーン容量	2.93t×2.6m(4本掛)
最大作業半径	9.8m
最大地上揚程	約11.4m (GVW15トン車級架装クレーンは約11.6m)
ブーム長さ	3.34m~10.0m
ブーム伸ばし速度	6.65m/14s ※6.65m/17s
旋回角度	360°連続
旋回速度	2.5rpm(全縮時) ※←(左と同じ)
ブーム起伏角度	1°~78°
ブーム上げ速度	1°~78°/7.5s ※1°~78°/9s
フック巻上げ速度	1.9m/min(4層、4本掛) ※←(左と同じ)
ブーム形式	七角形4段油圧伸縮式(2段目順次、3・4段目同時)
ブーム伸縮装置	複動油圧シリンダ直押し式 2本、ワイヤー式伸縮装置 1基
ブーム起伏装置	複動油圧シリンダ押し式
旋回装置	油圧モータ駆動ウォーム・平歯車減速式(ボールベアリング支持)、旋回自動ロック付
巻上装置	油圧モータ駆動平歯車減速式、メカニカルブレーキ
ワイヤーロープ	径8mm×長さ63m、7×7+6×WS(26)
フック格納方式	フック・イン(ブーム先端フック格納)方式
アウトリガ	複動油圧シリンダ直押し式(手動引出し)、最大張出幅3.2m、中間張出幅2.7m、最小張出幅2.0m、ジャッキストローク1,200mm
油圧ポンプ	ギヤポンプ
作動油タンク容量	33L
操作装置	レバー操作方式/ラジコン操作方式…ラジコン装着機のみ
アクセル方式	オートアクセル(操作レバー連動アクセル機構)及び単独アクセル
安全装置	角度計、巻過防止装置、玉掛けロープはすれ止め、警報ブザー、音声警報、油圧安全弁、油圧シリンダロック装置、水準器、高さ制限装置、緊急停止スイッチ(クレーン本体)、ブームインターロック、ジャッキインターロック、パーキングインターロック、起伏格納忘れ警報、アウトリガ格納忘れ警報、定格荷重制限装置もしくは定格荷重指示装置
その他装置	油温上昇抑制装置、アワーメータ、盗難防止装置、油温計
制御装置	【ラジコン操作時のみの機能】 周速制御、ナビ・モーション機能(水平移動、平行移動)…ナビ仕様のみ

各速度は、無負荷、ポンプ吐出量60L/minの場合の値を示します。
 ※プライム・エコ仕様：プライム・エコモード有効時の各速度は無負荷時、ポンプ吐出量38L/min(旋回・フック巻上げ)およびポンプ吐出量50L/min(ブーム伸ばし・上げ)の時の値です。

作業半径 - 揚程図



定格総荷重表(t) <側方・後方領域>

A性能

3.34m ブーム、5.57m ブーム		作業半径(m)															
空車時 定格総荷重	アウトリガ張出幅	2.4	2.6	3.0	3.5	4.0	4.5	5.0	5.7	2.4	2.6	3.0	3.5	4.0	4.5	5.0	5.7
	最大	2.93	2.58	2.03	1.58	1.23	0.98	0.83	0.68	2.93	2.58	2.03	1.58	1.23	0.98	0.83	0.73
	中間(2.7m)	2.58	2.18	1.63	1.18	0.93	0.75	0.63	0.58	2.58	2.18	1.63	1.18	0.93	0.75	0.63	0.58
	最小	1.38	1.18	0.93	0.68	0.53	0.48	0.38	0.33	1.38	1.18	0.93	0.68	0.53	0.48	0.38	0.33
クレーン強度定格総荷重		2.93	2.93	2.48	2.08	1.78	1.58	1.38	1.28								

7.78m ブーム		作業半径(m)										
空車時 定格総荷重	アウトリガ張出幅	2.7	3.2	3.5	4.0	4.5	5.0	5.5	6.0	6.5	7.0	7.58
	最大	2.33	1.83	1.58	1.23	0.98	0.83	0.68	0.58	0.50	0.45	0.43
	中間(2.7m)	1.88	1.40	1.18	0.93	0.75	0.63	0.53	0.45	0.38	0.33	0.30
	最小	0.83	0.63	0.55	0.43	0.35	0.28	0.23	0.20	0.18	0.15	0.13
クレーン強度定格総荷重		2.33	2.03	1.83	1.63	1.48	1.33	1.23	1.13	1.03	0.95	0.88

10.0m ブーム (前方領域作業禁止)		作業半径(m)									
空車時 定格総荷重	アウトリガ張出幅	4.0	5.0	6.0	7.0	8.0	9.0	9.8			
	最大	1.18	0.80	0.55	0.43	0.38	0.33	0.30			
	中間(2.7m)	0.88	0.60	0.43	0.33	0.28	0.25	0.23			
クレーン強度定格総荷重		1.33	1.10	0.93	0.80	0.70	0.63	0.58			

B性能

3.34m ブーム、5.57m ブーム		作業半径(m)															
空車時 定格総荷重	アウトリガ張出幅	2.4	2.6	3.0	3.5	4.0	4.5	5.0	5.7	2.4	2.6	3.0	3.5	4.0	4.5	5.0	5.7
	最大	2.93	2.93	2.23	1.63	1.28	1.03	0.85	0.75	2.93	2.93	2.23	1.63	1.28	1.03	0.85	0.75
	中間(2.7m)	2.68	2.23	1.68	1.23	0.98	0.80	0.65	0.58	2.68	2.23	1.68	1.23	0.98	0.80	0.65	0.58
	最小	1.38	1.18	0.93	0.68	0.58	0.48	0.38	0.33	1.38	1.18	0.93	0.68	0.58	0.48	0.38	0.33
クレーン強度定格総荷重		2.93	2.93	2.48	2.08	1.78	1.58	1.38	1.28								

7.78m ブーム		作業半径(m)										
空車時 定格総荷重	アウトリガ張出幅	2.7	3.2	3.5	4.0	4.5	5.0	5.5	6.0	6.5	7.0	7.58
	最大	2.33	1.88	1.63	1.28	1.03	0.85	0.70	0.60	0.53	0.48	0.45
	中間(2.7m)	1.98	1.48	1.23	0.98	0.80	0.65	0.55	0.48	0.43	0.38	0.35
	最小	0.83	0.63	0.55	0.43	0.35	0.28	0.23	0.20	0.18	0.15	0.13
クレーン強度定格総荷重		2.33	2.03	1.83	1.63	1.48	1.33	1.23	1.13	1.03	0.95	0.88

10.0m ブーム (前方領域作業禁止)		作業半径(m)									
空車時 定格総荷重	アウトリガ張出幅	4.0	5.0	6.0	7.0	8.0	9.0	9.8			
	最大	1.23	0.83	0.58	0.48	0.40	0.33	0.33			
	中間(2.7m)	0.98	0.63	0.48	0.38	0.30	0.25	0.23			
クレーン強度定格総荷重		1.33	1.10	0.93	0.80	0.70	0.63	0.58			

C性能

3.34m ブーム、5.57m ブーム		作業半径(m)															
空車時 定格総荷重	アウトリガ張出幅	2.4	2.6	3.0	3.5	4.0	4.5	5.0	5.7	2.4	2.6	3.0	3.5	4.0	4.5	5.0	5.7
	最大	2.93	2.93	2.38	1.88	1.48	1.18	0.98	0.88	2.93	2.93	2.38	1.88	1.48	1.18	0.98	0.88
	中間(2.7m)	2.93	2.48	1.88	1.43	1.13	0.90	0.75	0.68	2.93	2.48	1.88	1.43	1.13	0.90	0.75	0.68
	最小	1.63	1.40	1.08	0.83	0.65	0.53	0.43	0.38	1.63	1.40	1.08	0.83	0.65	0.53	0.43	0.38
クレーン強度定格総荷重		2.93	2.93	2.48	2.08	1.78	1.58	1.38	1.28								

7.78m ブーム		作業半径(m)										
空車時 定格総荷重	アウトリガ張出幅	2.7	3.2	3.5	4.0	4.5	5.0	5.5	6.0	6.5	7.0	7.58
	最大	2.33	1.98	1.78	1.48	1.18	0.98	0.83	0.73	0.65	0.58	0.53
	中間(2.7m)	2.18	1.68	1.43	1.13	0.90	0.75	0.63	0.53	0.48	0.43	0.38
	最小	0.93	0.68	0.60	0.48	0.40	0.33	0.28	0.23	0.20	0.18	0.15
クレーン強度定格総荷重		2.33	2.03	1.83	1.63	1.48	1.33	1.23	1.13	1.03	0.95	0.88

10.0m ブーム		作業半径(m)									
空車時 定格総荷重	アウトリガ張出幅	4.0	5.0	6.0	7.0	8.0	9.0	9.8			
	最大	1.33	0.95	0.70	0.58	0.48	0.40	0.35			
	中間(2.7m)	1.05	0.73	0.53	0.43	0.35	0.28	0.25			
クレーン強度定格総荷重		1.33	1.10	0.93	0.80	0.70	0.63	0.58			

注記

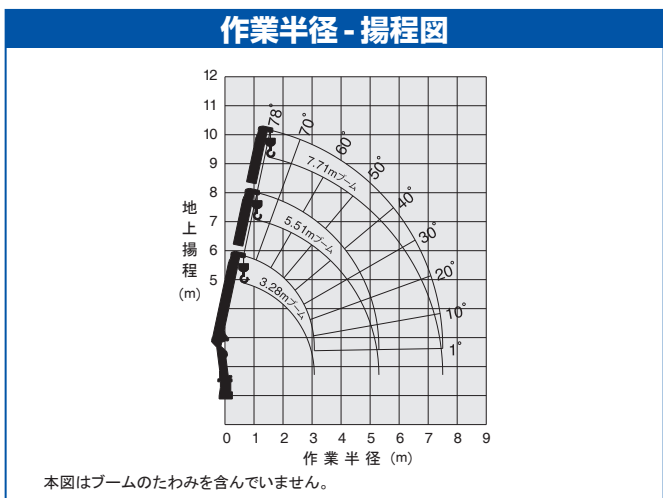
1. 本表は水平堅土上で、本体アウトリガを使用して機械の左右を水平に設置したときの性能であり、つり具等(フック質量 30kg)の質量を含んだ値です。
2. 性能は、車両の積載条件によりクレーン強度定格総荷重から空車時定格総荷重の範囲となります。
3. 本表の作業半径はブームのたわみを含んだ実際の作業半径を示しています。
4. 前方領域では、下記に従い作業してください。
 - A性能およびB性能の場合：
 - 10.0mブーム以外…空車時定格総荷重の1/4(25%)以下で作業してください。
 - 10.0mブーム……前方領域での作業は禁止です。
 - C性能の場合：空車時定格総荷重の1/4(25%)以下で作業してください。
5. 各ブーム長さを少しでも超えたときは、次のブーム長さの性能で作業してください。
6. 7.78mを超えるブーム長さで作業するときは、必ず本体アウトリガを最大張出幅3.2mまたは中間張出幅2.7mまで張り出してください。
7. 7.78mブームとは、3段目ブーム側板の最初のZマークが2段目ブームより半分現れた状態です。
8. 車体傾斜時のクレーン作業は禁止します。
9. 車体傾斜はアウトリガを引き出さずに行ってください。
10. 空車時定格総荷重は、架装車により異なります。
 - 表のA性能はホイールベース 4200mm未満、
 - B性能はホイールベース 4200mm以上かつ車両総重量 11t未満、
 - C性能はホイールベース 4200mm以上かつ車両総重量 11t以上の車両に架装した場合を示します。

ZX303SL 主要諸元

最大クレーン容量	2.93t×2.7m(4本掛)
最大作業半径	7.5m
最大地上揚程	約9.2m (GVW15トン車級架装クレーンは約9.4m)
ブーム長さ	3.28m~7.71m
ブーム伸ばし速度	4.42m/12s ※4.42m/14.5s
旋回角度	360°連続
旋回速度	2.5rpm(全縮時) ※←(左と同じ)
ブーム起伏角度	1°~78°
ブーム上げ速度	1°~78°/7.5s ※1°~78°/9s
フック巻上げ速度	19m/min(4層、4本掛) ※←(左と同じ)
ブーム形式	七角形3段油圧順次伸縮式
ブーム伸縮装置	複動油圧シリンダ直押し 2本
ブーム起伏装置	複動油圧シリンダ押し式
旋回装置	油圧モータ駆動ウォーム・平歯車減速式 (ポールベアリング支持)、旋回自動ロック付
巻上装置	油圧モータ駆動平歯車減速式、メカニカルブレーキ
ワイヤロープ	径8mm×長さ51m、7×7+6×WS(26)
フック格納方式	フック・イン(ブーム先端フック格納)方式
アウトリガ	複動油圧シリンダ直押し(手動引出し)、 最大張出幅 3.2m、中間張出幅 2.7m、 最小張出幅 2.0m、ジャッキストローク 1,200mm
油圧ポンプ	ギヤポンプ
作動油タンク容量	33L
操作装置	レバー操作方式 / ラジコン操作方式…ラジコン装着機のみ
アクセル方式	オートアクセル(操作レバー運動アクセル機構) 及び単独アクセル
安全装置	角度計、巻過防止装置、玉掛けロープはすれ止め、 警報ブザー、音声警報、油圧安全弁、 油圧シリンダロック装置、水準器、 高さ制限装置、緊急停止スイッチ(クレーン本体)、 ブームインターロック、ジャッキインターロック、 パーキングインターロック、起伏格納忘れ警報、 アウトリガ格納忘れ警報、 定格荷重制限装置もしくは定格荷重指示装置
その他装置	油温上昇抑制装置、アワメータ、盗難防止装置、油温計
制御装置	[ラジコン操作時のみの機能] 周速制御、 ナビ・モーション機能(水平移動、平行移動)…ナビ仕様のみ

各速度は、無負荷、ポンプ吐出量60L/minの場合の値を示します。

※プライム・エコ仕様：プライム・エコモード有効時の各速度は無負荷時、ポンプ吐出量38L/min(旋回・フック巻上げ)およびポンプ吐出量50L/min(ブーム伸ばし・上げ)の時の値です。



定格総荷重表(t) <側方・後方領域>

A性能

3.28m ブーム、5.51m ブーム		作業半径(m)								
空車時 定格総荷重	アウトリガ張出幅	2.4	2.7	3.0	3.5	4.0	4.5	5.0	5.3	
	最大	2.93	2.43	2.08	1.58	1.23	0.98	0.83	0.78	0.78
	中間(2.7m)	2.58	2.03	1.63	1.18	0.93	0.75	0.63	0.58	0.58
	最小	1.38	1.13	0.93	0.73	0.58	0.48	0.43	0.38	0.38
クレーン強度定格総荷重		2.93	2.93	2.58	2.18	1.88	1.68	1.48	1.38	

7.71m ブーム		作業半径(m)										
空車時 定格総荷重	アウトリガ張出幅	2.7	3.2	3.5	4.0	4.5	5.0	5.5	6.0	6.5	7.0	7.5
	最大	2.40	1.83	1.68	1.23	0.98	0.83	0.70	0.60	0.55	0.50	0.48
	中間(2.7m)	1.88	1.40	1.18	0.93	0.75	0.63	0.53	0.45	0.40	0.38	0.35
	最小	0.93	0.73	0.63	0.53	0.45	0.38	0.33	0.28	0.25	0.23	0.23
クレーン強度定格総荷重		2.40	2.08	1.93	1.68	1.53	1.38	1.28	1.18	1.08	1.00	0.93

B性能

3.28m ブーム、5.51m ブーム		作業半径(m)								
空車時 定格総荷重	アウトリガ張出幅	2.4	2.7	3.0	3.5	4.0	4.5	5.0	5.3	
	最大	2.93	2.93	2.28	1.63	1.28	1.03	0.88	0.83	0.83
	中間(2.7m)	2.68	2.08	1.68	1.25	0.98	0.80	0.65	0.60	0.60
	最小	1.38	1.13	0.93	0.73	0.58	0.48	0.43	0.38	0.38
クレーン強度定格総荷重		2.93	2.93	2.58	2.18	1.88	1.68	1.48	1.38	

7.71m ブーム		作業半径(m)										
空車時 定格総荷重	アウトリガ張出幅	2.7	3.2	3.5	4.0	4.5	5.0	5.5	6.0	6.5	7.0	7.5
	最大	2.40	1.88	1.63	1.28	1.03	0.88	0.75	0.65	0.58	0.55	0.53
	中間(2.7m)	1.98	1.48	1.25	0.98	0.80	0.65	0.55	0.48	0.43	0.40	0.38
	最小	0.93	0.73	0.63	0.53	0.45	0.38	0.33	0.30	0.28	0.25	0.23
クレーン強度定格総荷重		2.40	2.08	1.93	1.68	1.53	1.38	1.28	1.18	1.08	1.00	0.93

C性能

3.28m ブーム、5.51m ブーム		作業半径(m)								
空車時 定格総荷重	アウトリガ張出幅	2.4	2.7	3.0	3.5	4.0	4.5	5.0	5.3	
	最大	2.93	2.93	2.43	1.88	1.48	1.23	1.03	0.98	0.98
	中間(2.7m)	2.93	2.33	1.88	1.43	1.15	0.93	0.78	0.73	0.73
	最小	1.63	1.33	1.10	0.88	0.70	0.58	0.48	0.43	0.43
クレーン強度定格総荷重		2.93	2.93	2.58	2.18	1.88	1.68	1.48	1.38	

7.71m ブーム		作業半径(m)										
空車時 定格総荷重	アウトリガ張出幅	2.7	3.2	3.5	4.0	4.5	5.0	5.5	6.0	6.5	7.0	7.5
	最大	2.40	1.98	1.78	1.48	1.23	1.03	0.88	0.78	0.70	0.65	0.60
	中間(2.7m)	2.18	1.68	1.43	1.15	0.93	0.78	0.65	0.55	0.48	0.45	0.43
	最小	1.23	0.95	0.83	0.65	0.53	0.43	0.38	0.35	0.33	0.30	0.28
クレーン強度定格総荷重		2.40	2.08	1.93	1.68	1.53	1.38	1.28	1.18	1.08	1.00	0.93

注記

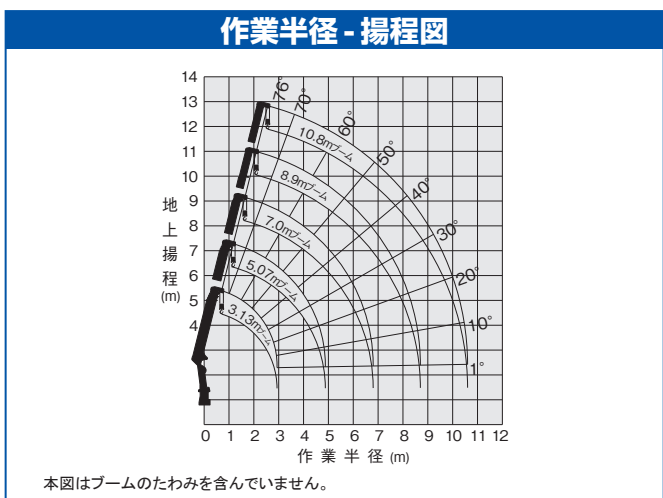
1. 本表は水平堅土上で、本体アウトリガを使用して機械の左右を水平に設置したときの性能であり、つり具等(フック質量 30kg)の質量を含んだ値です。
2. 性能は、車両の積載条件によりクレーン強度定格総荷重から空車時定格総荷重の範囲となります。
3. 本表の作業半径はブームのたわみを含んだ実際の作業半径を示しています。
4. 前方領域では、空車時定格総荷重の1/4(25%)以下で作業してください。
5. 各ブーム長さを少しでも超えたときは、次のブーム長さの性能で作業してください。
6. 車体傾斜時のクレーン作業は禁止します。
7. 車体傾斜はアウトリガを引き出さずに行ってください。
8. 空車時定格総荷重は、架装車により異なります。
表のA性能はホイールベース 4200 mm未満、
B性能はホイールベース 4200mm以上かつ車両総重量 11t未満、
C性能はホイールベース 4200mm以上かつ車両総重量 11t以上の
車両に架装した場合を示します。

ZX295G 主要諸元

最大クレーン容量	2.93t×1.5m(4本掛)	
最大作業半径	10.6m	
最大地上揚程	約11.8m	
ブーム長さ	3.13m~10.8m	
ブーム伸ばし速度	7.67m/15.5s	※7.67m/18.5s
旋回角度	360°連続	
旋回速度	2.5rpm(全縮時) ※←(左と同じ)	
ブーム起伏角度	1°~76°	
ブーム上げ速度	1°~76°/6s	※1°~76°/7s
フック巻上げ速度	17m/min(4層、4本掛) ※←(左と同じ)	
ブーム形式	七角形5段油圧伸縮式(2・3段目順次、4・5段目同時)	
ブーム伸縮装置	複動油圧シリンダ直押し式 3本、ワイヤロープ式伸縮装置 1基	
ブーム起伏装置	複動油圧シリンダ押し式	
旋回装置	油圧モータ駆動ウォーム・平歯車減速式(ボールベアリング支持)、旋回自動ロック付	
巻上装置	油圧モータ駆動平歯車減速式、メカニカルブレーキ、ワイヤロープ押しローラ付	
ワイヤロープ	径8mm×長さ66m、7×7+6×WS(26)	
フック格納方式	フック・イン(ブーム先端フック格納)方式	
アウトリガ	複動油圧シリンダ直押し式(手動引出し)、最大張出幅 3.18m、中間張出幅 2.68m、最小張出幅 2.0m	
油圧ポンプ	ギヤポンプ	
作動油タンク容量	22L	
操作装置	レバー操作方式/ラジコン操作方式…ラジコン装着機のみ	
アクセル方式	オートアクセル(操作レバー連動アクセル機構)及び単独アクセル	
安全装置	角度計、巻過防止装置、玉掛けロープはすれ止め、警報ブザー、音声警報、油圧安全弁、油圧シリンダロック装置、水準器、高さ制限装置、緊急停止スイッチ(クレーン本体)、ブームインターロック、ジャッキインターロック、パーキングインターロック、起伏格納忘れ警報、アウトリガ格納忘れ警報、定格荷重制限装置もしくは定格荷重指示装置	
その他装置	油温上昇抑制装置、アワメータ、盗難防止装置、油温計	
制御装置	【ラジコン操作時のみの機能】 周速制御、ナビ・モーション機能(水平移動、平行移動)…ナビ仕様のみ	

各速度は、無負荷、ポンプ吐出量53L/minの場合の値を示します。

※プライム・エコ仕様：プライム・エコモード有効時の各速度は無負荷時、ポンプ吐出量32L/min(旋回・フック巻上げ)およびポンプ吐出量44L/min(ブーム伸ばし・上げ)の時の値です。



定格総荷重表(t) <側方・後方領域>

A性能

3.13m ブーム、5.07m ブーム		作業半径(m)								
空車時 定格総荷重	アウトリガ張出幅	1.5	2.0	2.5	3.0	3.5	4.0	4.5	4.87	
		最大	2.93	2.13	1.73	1.43	1.13	0.95	0.80	0.73
		最小	2.13	1.63	1.08	0.78	0.60	0.48	0.38	0.33
クレーン強度定格総荷重		2.93	2.18	1.73	1.43	1.23	1.08	0.93	0.83	

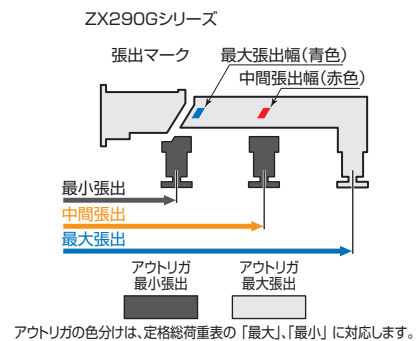
7.0m ブーム		作業半径(m)										
空車時 定格総荷重	アウトリガ張出幅	2.2	2.5	3.0	3.5	4.0	4.5	5.0	5.5	6.0	6.8	
		最大	1.73	1.53	1.28	1.08	0.90	0.75	0.63	0.55	0.48	0.40
		クレーン強度定格総荷重	1.88	1.68	1.43	1.18	1.03	0.88	0.78	0.68	0.63	0.53

8.9m ブーム (前方領域作業禁止)		作業半径(m)								
空車時 定格総荷重	アウトリガ張出幅	3.0	3.5	4.0	5.0	6.0	7.0	8.0	8.7	
		最大	0.93	0.83	0.73	0.58	0.45	0.38	0.33	0.28
		クレーン強度定格総荷重	1.03	0.95	0.83	0.68	0.58	0.50	0.43	0.40

10.8m ブーム (前方領域作業禁止)		作業半径(m)									
空車時 定格総荷重	アウトリガ張出幅	4.0	4.5	5.0	6.0	7.0	8.0	9.0	10.0	10.6	
		最大	0.48	0.43	0.38	0.30	0.26	0.23	0.20	0.18	0.15
		クレーン強度定格総荷重	0.68	0.63	0.58	0.48	0.40	0.35	0.30	0.25	0.23

注記

1. 本表は水平堅土上で、本体アウトリガを使用して機械の左右を水平に設置したときの性能であり、つり具等(フック質量 30kg)の質量を含んだ値です。
2. 性能は、車両の積載条件によりクレーン強度定格総荷重から空車時定格総荷重の範囲となります。
3. 本表の作業半径はブームのたわみを含んだ実際の作業半径を示しています。
4. 本体アウトリガ中間張出時は、最小張出の性能で作業してください。
5. 前方領域では、下記に従い作業してください。
8.9mブーム未満…空車時定格総荷重の1/4(25%)以下で作業してください。
8.9mブーム以上…前方領域での作業は禁止です。
6. 各ブーム長さを少しでも超えたときは、次のブーム長さの性能で作業してください。
7. 5.07mを超えるブーム長さで作業するときは、必ず本体アウトリガを最大張出幅3.18mまで張り出してください。
8. 8.9mブームとは、4段目ブーム側板の最初の∟マークが3段目ブームより半分現れた状態です。

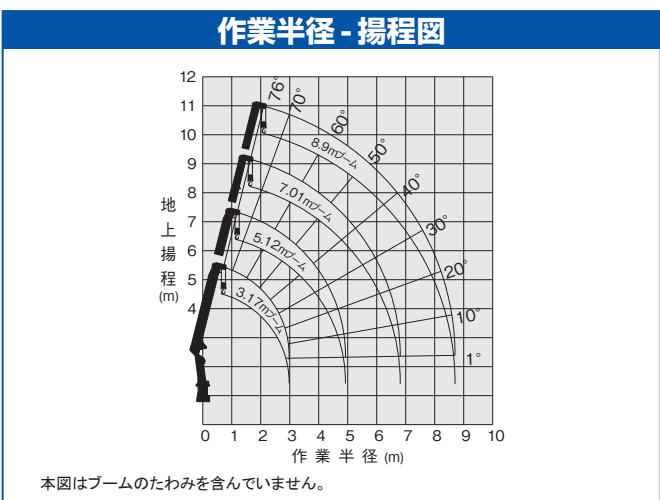


ZX294G 主要諸元

最大クレーン容量	2.93t×1.6m(4本掛)	
最大作業半径	8.7m	
最大地上揚程	約10.0m	
ブーム長さ	3.17m~8.9m	
ブーム伸ばし速度	5.73m/13s ※5.73m/15.5s	
旋回角度	360°連続	
旋回速度	2.5rpm(全縮時) ※←(左と同じ)	
ブーム起伏角度	1°~76°	
ブーム上げ速度	1°~76°/6s ※1°~76°/7s	
フック巻上げ速度	17m/min(4層、4本掛) ※←(左と同じ)	
ブーム形式	七角形4段油圧伸縮式(2段目順次、3・4段目同時)	
ブーム伸縮装置	複動油圧シリンダ直押し 2本、 ワイヤロープ式伸縮装置 1基	
ブーム起伏装置	複動油圧シリンダ押し式	
旋回装置	油圧モータ駆動ウォーム・平歯車減速式 (ボールベアリング支持)、旋回自動ロック付	
巻上装置	油圧モータ駆動平歯車減速式、メカニカルブレーキ	
ワイヤロープ	径8mm×長さ56m、7×7+6×WS(26)	
フック格納方式	フック・イン(ブーム先端フック格納)方式	
アウトリガ	複動油圧シリンダ直押し(手動引出し)、 最大張出幅 3.18m、中間張出幅 2.68m、 最小張出幅 2.0m	
油圧ポンプ	ギヤポンプ	
作動油タンク容量	22L	
操作装置	レバー操作方式/ラジコン操作方式…ラジコン装着機のみ	
アクセル方式	オートアクセル(操作レバー連動アクセル機構) 及び単独アクセル	
安全装置	角度計、巻過防止装置、玉掛けロープはすれ止め、 警報ブザー、音声警報、油圧安全弁、 油圧シリンダロック装置、水準器、 高さ制限装置、緊急停止スイッチ(クレーン本体)、 ブームインターロック、ジャッキインターロック、 パーキングインターロック、起伏格納忘れ警報、 アウトリガ格納忘れ警報、 定格荷重制限装置もしくは定格荷重指示装置	
その他装置	油温上昇抑制装置、アワメータ、盗難防止装置、油温計	
制御装置	【ラジコン操作時のみの機能】 周速制御、 ナビ・モーション機能(水平移動、平行移動)…ナビ仕様のみ	

各速度は、無負荷、ポンプ吐出量53L/minの場合の値を示します。

※プライム・エコ仕様：プライム・エコモード有効時の各速度は無負荷時、ポンプ吐出量32L/min(旋回・フック巻上げ)およびポンプ吐出量44L/min(ブーム伸ばし・上げ)の時の値です。



定格総荷重表(t) <側方・後方領域>

A性能

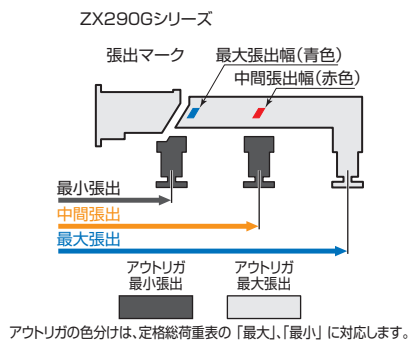
空車時 定格総荷重	アウトリガ張出幅	作業半径(m)							
		1.6	2.0	2.5	3.0	3.5	4.0	4.5	4.92
	最大	2.93	2.28	1.83	1.48	1.18	0.98	0.83	0.76
	最小	2.13	1.68	1.13	0.83	0.63	0.53	0.43	0.38
	クレーン強度定格総荷重	2.93	2.33	1.88	1.50	1.25	1.08	0.93	0.85

空車時 定格総荷重	アウトリガ張出幅	作業半径(m)									
		2.2	2.5	3.0	3.5	4.0	4.5	5.0	5.5	6.0	6.81
	最大	1.88	1.63	1.33	1.13	0.95	0.80	0.68	0.60	0.53	0.43
	クレーン強度定格総荷重	1.88	1.68	1.43	1.23	1.08	0.93	0.83	0.73	0.65	0.58

空車時 定格総荷重	アウトリガ張出幅	作業半径(m)							
		3.0	3.5	4.0	5.0	6.0	7.0	8.0	8.7
	最大	0.98	0.88	0.78	0.63	0.50	0.40	0.35	0.33
	クレーン強度定格総荷重	1.08	1.08	0.98	0.78	0.65	0.55	0.48	0.43

注記

1. 本表は水平堅土上で、本体アウトリガを使用して機械の左右を水平に設置したときの性能であり、つり具等(フック質量 30kg)の質量を含んだ値です。
2. 性能は、車両の積載条件によりクレーン強度定格総荷重から空車時定格総荷重の範囲となります。
3. 本表の作業半径はブームのたわみを含んだ実際の作業半径を示しています。
4. 本体アウトリガ中間張出時は、最小張出の性能で作業してください。
5. 前方領域では、下記に従い作業してください。
8.9mブーム以外…空車時定格総荷重の1/4(25%)以下で作業してください。
8.9mブーム…前方領域での作業は禁止です。
6. 各ブーム長さを少しでも超えたときは、次のブーム長さの性能で作業してください。
7. 5.12mを超えるブーム長さで作業するときは、必ず本体アウトリガを最大張出幅3.18mまで張り出してください。
8. 7.01mブームとは、3段目ブーム側板の最初の∟マークが2段目ブームより半分現れた状態です。



架装対象車:中型トラック架装用(GVW8~17t車級)

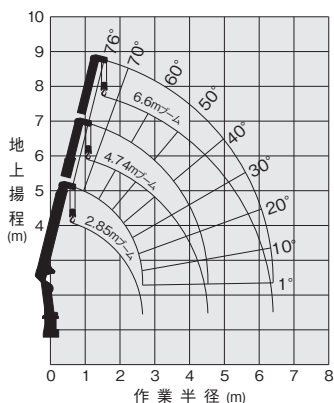
ZX293G 主要諸元

最大クレーン容量	2.93t×1.6m(4本掛)
最大作業半径	6.4m
最大地上揚程	約7.8m
ブーム長さ	2.85m~6.6m
ブーム伸ばし速度	3.75m/10.5s ※3.75m/13s
旋回角度	360°連続
旋回速度	2.5rpm(全縮時) ※←(左と同じ)
ブーム起伏角度	1°~76°
ブーム上げ速度	1°~76°/6s ※1°~76°/7s
フック巻上げ速度	17m/min(4層、4本掛) ※←(左と同じ)
ブーム形式	七角形3段油圧順次伸縮式
ブーム伸縮装置	複動油圧シリンダ直押し 2本
ブーム起伏装置	複動油圧シリンダ押し式
旋回装置	油圧モータ駆動ウォーム・平歯車減速式 (ボールベアリング支持)、旋回自動ロック付
巻上装置	油圧モータ駆動平歯車減速式、メカニカルブレーキ
ワイヤロープ	径8mm×長さ45m、7×7+6×WS(26)
フック格納方式	フック・イン(ブーム先端フック格納)方式
アウトリガ	複動油圧シリンダ直押し(手動引出し)、 最大張出幅 3.18m、中間張出幅 2.68m、 最小張出幅 2.0m
油圧ポンプ	ギヤポンプ
作動油タンク容量	22L
操作装置	レバー操作方式/ラジコン操作方式...ラジコン装着機のみ
アクセル方式	オートアクセル(操作レバー連動アクセル機構) 及び単独アクセル
安全装置	角度計、巻過防止装置、玉掛けロープはすれ止め、 警報ブザー、音声警報、油圧安全弁、 油圧シリンダロック装置、水準器、 高さ制限装置、緊急停止スイッチ(クレーン本体)、 ブームインターロック、ジャッキインターロック、 パーキングインターロック、起伏格納忘れ警報、 アウトリガ格納忘れ警報、 定格荷重制限装置もしくは定格荷重指示装置
その他装置	油温上昇抑制装置、アワメータ、盗難防止装置、油温計
制御装置	【ラジコン操作時のみの機能】 周速制御、 ナビ・モーション機能(水平移動、平行移動)...ナビ仕様のみ

各速度は、無負荷、ポンプ吐出量53L/minの場合の値を示します。

※プライム・エコ仕様：プライム・エコモード有効時の各速度は無負荷時、ポンプ吐出量32L/min(旋回・フック巻上げ)およびポンプ吐出量44L/min(ブーム伸ばし・上げ)の時の値です。

作業半径 - 揚程図



本図はブームのたわみを含んでいません。

定格総荷重表(t)

<側方・後方領域>

■A性能

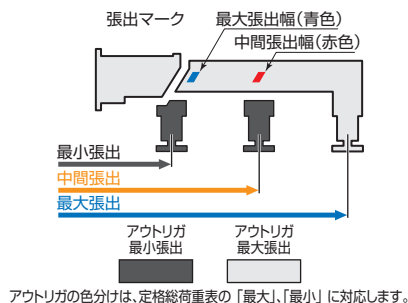
空車時 定格総荷重	アウトリガ張出幅	作業半径(m)							
		1.6	2.0	2.5	3.0	3.5	4.0	4.54	
最大		2.93	2.28	1.83	1.48	1.25	1.03	0.88	
最小		2.13	1.68	1.13	0.83	0.68	0.55	0.48	
クレーン強度定格総荷重		2.93	2.33	1.88	1.50	1.25	1.08	0.98	

空車時 定格総荷重	アウトリガ張出幅	作業半径(m)									
		2.2	2.5	3.0	3.5	4.0	4.5	5.0	5.5	6.0	6.4
最大		1.88	1.63	1.33	1.13	0.98	0.83	0.70	0.63	0.55	0.53
クレーン強度定格総荷重		1.88	1.68	1.43	1.23	1.08	0.98	0.90	0.80	0.73	0.68

注記

1. 本表は水平堅土上で、本体アウトリガを使用して機械の左右を水平に設置したときの性能であり、つり具等(フック質量 30kg)の質量を含んだ値です。
2. 性能は、車両の積載条件によりクレーン強度定格総荷重から空車時定格総荷重の範囲となります。
3. 本表の作業半径はブームのたわみを含んだ実際の作業半径を示しています。
4. 本体アウトリガ中間張出時は、最小張出の性能で作業してください。
5. 前方領域では、空車時定格総荷重の1/4(25%)以下で作業してください。
6. 各ブーム長さを少しでも超えたときは、次のブーム長さの性能で作業してください。
7. 4.74mを超えるブーム長さで作業するときは、必ず本体アウトリガを最大に張り出してください。

ZX290Gシリーズ



ZX55A 主要諸元

最大クレーン容量	2.93t×3.8m(4本掛)
最大作業半径	13.12m
最大地上揚程	約15.0m
ブーム長さ	3.77m~13.34m
ブーム伸ばし速度	9.57m/25s
旋回角度	360°連続
旋回速度	2.5rpm(全縮時)
ブーム起伏角度	1°~78°
ブーム上げ速度	1°~78°/12s
フック巻上げ速度	19m/min(4層、4本掛)
ブーム形式	七角形5段油圧伸縮式(2・3段目順次、4・5段目同時)
ブーム伸縮装置	複動油圧シリンダ直押し式、ワイヤロープ式伸縮装置 1基
ブーム起伏装置	複動油圧シリンダ押し式
旋回装置	油圧モータ駆動ウォーム・平歯車減速式(ボールベアリング支持)、旋回自動ロック付
巻上装置	油圧モータ駆動平歯車減速式、メカニカルブレーキ、ワイヤロープ押しローラ付
ワイヤロープ	径8mm×長さ81m、7×7+6×WS(26)
フック格納方式	フック・イン(ブーム先端フック格納)方式
アウトリガ	複動油圧シリンダ直押し式(手動引出し)、最大張出幅 3.9m、中間張出幅 3.0m、最小張出幅 2.0m
油圧ポンプ	ギャボンP
作動油タンク容量	58.6L
操作装置	レバー操作方式/ラジコン操作方式...ラジコン装着機のみ
アクセル方式	オートアクセル(操作レバー連動アクセル機構)及び単独アクセル
安全装置	角度計、巻過防止装置、玉掛けロープはすれ止め、警報ブザー、音声警報、油圧安全弁、油圧シリンダロック装置、水準器、高さ制限装置、緊急停止スイッチ(クレーン本体)、ブームインターロック、ジャッキインターロック、パーキングインターロック、起伏格納忘れ警報、アウトリガ格納忘れ警報、
その他装置	定格荷重制限装置もしくは定格荷重指示装置
制御装置	油温上昇抑制装置、アワメータ、盗難防止装置、油温計 【ラジコン操作時のみの機能】 周速制御

各速度は、無負荷、ポンプ吐出量60L/minの場合の値を示します。
ラジコン操作の詳細は、別冊仕様書「特定小電力型ラジコン」をご覧ください。

定格総荷重表(t) <側方・後方領域>

A性能

		3.77m ブーム、6.21m ブーム、8.59m ブーム											
空車時	アウトリガ	作業半径(m)											
	張出幅	1.9 _下	3.0	3.5	3.8	4.5	5.0	5.5	6.0	6.5	7.0	7.5	8.37
	最大	2.93	2.93	2.18	1.85	1.40	1.13	0.93	0.83	0.70	0.63	0.55	0.45
	中間(3.0m)	2.93	2.03	1.65	1.43	1.05	0.85	0.73	0.63	0.53	0.45	0.40	0.33
最小	2.63	1.13	0.90	0.75	0.58	0.48	0.40	0.33	0.28	0.23	0.18	0.13	
クレーン強度定格総荷重		2.93	2.93	2.93	2.93	2.38	2.20	1.98	1.78	1.63	1.48	1.38	1.18

		10.97m ブーム									
空車時	アウトリガ	作業半径(m)									
	張出幅	3.7 _下	4.5	5.0	6.0	7.0	8.0	9.0	10.0	10.75	
	最大	2.03	1.35	1.13	0.83	0.65	0.50	0.43	0.35	0.30	
	中間(3.0m)	1.45	1.05	0.85	0.60	0.45	0.35	0.28	0.25	0.23	
最小	2.23	2.18	2.03	1.73	1.43	1.23	1.08	0.98	0.90		
クレーン強度定格総荷重		2.23	2.18	2.03	1.73	1.43	1.23	1.08	0.98	0.90	

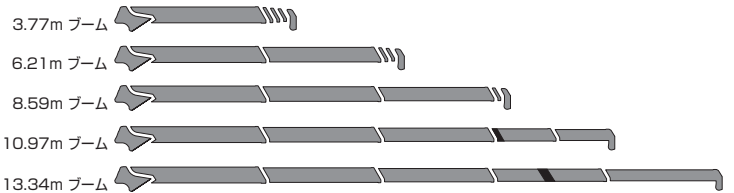
		13.34m ブーム										
空車時	アウトリガ	作業半径(m)										
	張出幅	4.7 _下	5.0	6.0	7.0	8.0	9.0	10.0	11.0	12.0	13.12	
	最大	1.33	1.13	0.83	0.63	0.50	0.40	0.35	0.30	0.25	0.23	
	中間(3.0m)	0.95	0.85	0.60	0.45	0.35	0.28	0.23	0.20	0.18	0.15	
最小	1.43	1.43	1.33	1.23	1.08	0.98	0.88	0.80	0.73	0.65		
クレーン強度定格総荷重		1.43	1.43	1.33	1.23	1.08	0.98	0.88	0.80	0.73	0.65	

B性能

		3.77m ブーム、6.21m ブーム、8.59m ブーム											
空車時	アウトリガ	作業半径(m)											
	張出幅	2.0 _下	3.0	3.5	3.8	4.5	5.0	5.5	6.0	6.5	7.0	7.5	8.37
	最大	2.93	2.93	2.93	2.55	1.85	1.53	1.30	1.13	0.98	0.88	0.78	0.63
	中間(3.0m)	2.93	2.93	2.10	1.83	1.33	1.10	0.93	0.78	0.68	0.60	0.53	0.43
最小	2.93	1.43	1.10	0.95	0.70	0.55	0.48	0.40	0.33	0.28	0.23	0.18	
クレーン強度定格総荷重		2.93	2.93	2.93	2.93	2.38	2.20	1.98	1.78	1.63	1.48	1.38	1.18

		10.97m ブーム									
空車時	アウトリガ	作業半径(m)									
	張出幅	4.3 _下	5.0	6.0	7.0	8.0	9.0	10.0	10.75		
	最大	2.03	1.53	1.13	0.88	0.68	0.55	0.48	0.43		
	中間(3.0m)	1.40	1.08	0.78	0.58	0.43	0.35	0.30	0.28		
最小	2.20	2.03	1.73	1.43	1.23	1.08	0.98	0.90			
クレーン強度定格総荷重		2.20	2.03	1.73	1.43	1.23	1.08	0.98	0.90		

		13.34m ブーム										
空車時	アウトリガ	作業半径(m)										
	張出幅	5.0 _下	6.0	7.0	8.0	9.0	10.0	11.0	12.0	13.12		
	最大	1.33	1.10	0.88	0.70	0.58	0.50	0.45	0.38	0.33		
	中間(3.0m)	1.08	0.78	0.58	0.43	0.35	0.28	0.23	0.20	0.20		
最小	1.43	1.33	1.23	1.08	0.98	0.88	0.80	0.73	0.65			
クレーン強度定格総荷重		1.43	1.33	1.23	1.08	0.98	0.88	0.80	0.73	0.65		



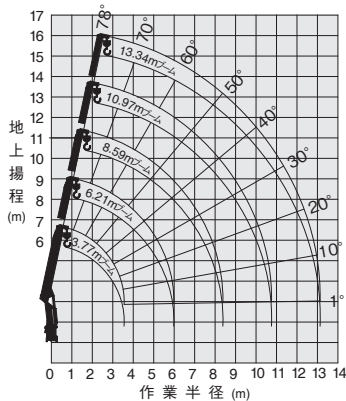
注記

1. 本表は水平堅土上で、本体アウトリガを使用して機械の左右を水平に設置したときの性能であり、つり具等(フック質量 30kg)の質量を含んだ値です。
2. 性能は、車両の積載条件によりクレーン強度定格総荷重から空車時定格総荷重の範囲となります。
3. 本表の作業半径はブームのたわみを含んだ実際の作業半径を示しています。
4. 前方領域では、空車時定格総荷重の1/4(25%)以下で作業してください。
5. 各ブーム長さを少しでも超えたときは、次のブーム長さの性能で作業してください。
6. 空車時定格総荷重は、架装車により異なります。

表のA性能はGVW11t車級以上~GVW14.5t車級以下、

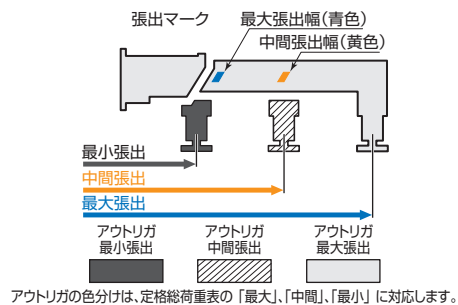
B性能はホイールベース5750mm以上かつGVW15t車級以上~GVW20t車級以下(中型車)の車両に架装した場合を示します。

作業半径 - 揚程図



本図はブームのたわみを含んでいません。

ZX550Aシリーズ



アウトリガの色分けは、定格総荷重表の「最大」、「中間」、「最小」に対応します。

ZX554A 主要諸元	
最大クレーン容量	2.93 t×3.9 m(4本掛)
最大作業半径	10.58 m
最大地上揚程	約12.5 m
ブーム長さ	3.55 m~10.8 m
ブーム伸ばし速度	7.25 m/21s
旋回角度	360°連続
旋回速度	2.5 rpm(全縮時)
ブーム起伏角度	1°~78°
ブーム上げ速度	1°~78°/12s
フック巻上げ速度	1.9 m/min(4層、4本掛)
ブーム形式	七角形4段油圧伸縮式(2段目順次、3・4段目同時)
ブーム伸縮装置	複動油圧シリンダ直押し 2本、ワイヤロープ式伸縮装置 1基
ブーム起伏装置	複動油圧シリンダ押し式
旋回装置	油圧モータ駆動ウォーム・平歯車減速式(ボールベアリング支持)、旋回自動ロック付
巻上装置	油圧モータ駆動平歯車減速式、メカニカルブレーキ
ワイヤロープ	径8mm×長さ69m、7×7+6×WS(26)
フック格納方式	フック・イン(ブーム先端フック格納)方式
アウトリガ	複動油圧シリンダ直押し(手動引出し)、最大張出幅 3.9m、中間張出幅 3.0m、最小張出幅 2.0m
油圧ポンプ	ギヤポンプ
作動油タンク容量	58.6L
操作装置	レバー操作方式/ラジコン操作方式...ラジコン装着機のみ
アクセル方式	オートアクセル(操作レバー連動アクセル機構)及び単独アクセル
安全装置	角度計、巻過防止装置、玉掛けロープはすれ止め、警報ブザー、音声警報、油圧安全弁、油圧シリンダロック装置、水準器、高さ制限装置、緊急停止スイッチ(クレーン本体)、ブームインターロック、ジャッキインターロック、パーキングインターロック、起伏格納忘れ警報、アウトリガ格納忘れ警報、定格荷重制限装置もしくは定格荷重指示装置
その他装置	油温上昇抑制装置、アワメータ、盗難防止装置、油温計
制御装置	【ラジコン操作時のみの機能】 周速制御

各速度は、無負荷、ポンプ吐出量60L/minの場合の値を示します。
ラジコン操作の詳細は、別冊仕様書「特定小電力型ラジコン」をご覧ください。

定格総荷重表(t) <側方・後方領域>

A性能

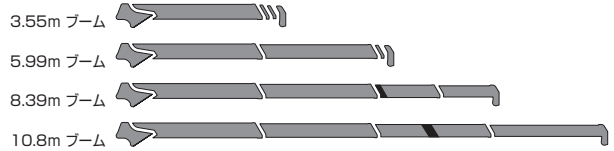
		3.55m ブーム、5.99m ブーム、8.39m ブーム											
空車時	アウトリガ張出幅	作業半径(m)											
	1.9 _{以下}	3.1	3.6	3.9	4.5	5.0	5.5	6.0	6.5	7.0	7.5	8.17	
定格総荷重	最大	2.93	2.93	2.13	1.83	1.43	1.20	1.00	0.88	0.78	0.68	0.60	0.53
	中間(3.0m)	2.93	2.00	1.63	1.40	1.10	0.93	0.80	0.70	0.60	0.53	0.48	0.43
	最小	2.68	1.13	0.90	0.78	0.60	0.50	0.43	0.38	0.33	0.28	0.25	0.23
クレーン強度定格総荷重		2.93	2.93	2.93	2.93	2.45	2.28	2.05	1.90	1.75	1.63	1.48	1.38

		10.8m ブーム										
空車時	アウトリガ張出幅	作業半径(m)										
	3.7 _{以下}	4.5	5.0	6.0	7.0	8.0	9.0	10.0	10.58			
定格総荷重	最大	2.03	1.40	1.20	0.90	0.70	0.55	0.48	0.40	0.35		
	中間(3.0m)	1.45	1.10	0.90	0.68	0.50	0.43	0.35	0.30	0.28		
	最小	0.85	0.63	0.53	0.38	0.28	0.23	0.18	0.15	0.13		
クレーン強度定格総荷重		2.13	2.13	2.03	1.78	1.53	1.38	1.20	1.05	1.00		

B性能

		3.55m ブーム、5.99m ブーム、8.39m ブーム											
空車時	アウトリガ張出幅	作業半径(m)											
	2.0 _{以下}	2.8	3.6	3.9	4.5	5.0	5.5	6.0	6.5	7.0	7.5	8.17	
定格総荷重	最大	2.93	2.93	2.93	2.50	1.95	1.60	1.35	1.18	1.05	0.93	0.83	0.73
	中間(3.0m)	2.93	2.93	2.10	1.80	1.40	1.15	1.00	0.88	0.78	0.70	0.63	0.55
	最小	2.93	1.68	1.10	0.95	0.78	0.63	0.55	0.48	0.43	0.38	0.33	0.30
クレーン強度定格総荷重		2.93	2.93	2.93	2.93	2.45	2.28	2.05	1.90	1.75	1.63	1.48	1.38

		10.8m ブーム									
空車時	アウトリガ張出幅	作業半径(m)									
	4.3 _{以下}	5.0	6.0	7.0	8.0	9.0	10.0	10.58			
定格総荷重	最大	2.03	1.58	1.18	0.93	0.75	0.63	0.53	0.48		
	中間(3.0m)	1.50	1.15	0.85	0.70	0.55	0.45	0.38	0.35		
	最小	0.85	0.68	0.50	0.38	0.30	0.25	0.20	0.18		
クレーン強度定格総荷重		2.13	2.03	1.78	1.53	1.38	1.20	1.05	1.00		

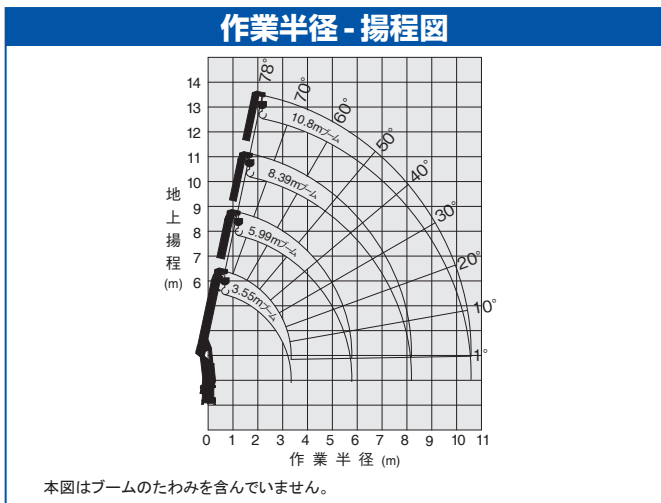


注記

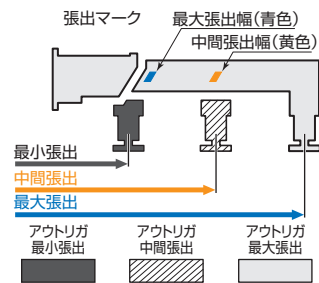
1. 本表は水平堅土上で、本体アウトリガを使用して機械の左右を水平に設置したときの性能であり、つり具等(フック質量 30kg)の質量を含んだ値です。
2. 性能は、車両の積載条件によりクレーン強度定格総荷重から空車時定格総荷重の範囲となります。
3. 本表の作業半径はブームのたわみを含んだ実際の作業半径を示しています。
4. 前方領域では、空車時定格総荷重の1/4(25%)以下で作業してください。
5. 各ブーム長さを少しでも超えたときは、次のブーム長さの性能で作業してください。
6. 空車時定格総荷重は、架装車により異なります。

表のA性能はGVW11t車級以上~GVW14.5t車級以下、

B性能はホイールベース5750mm以上かつGVW15t車級以上~GVW20t車級以下(中型車)の車両に架装した場合を示します。



ZX550Aシリーズ



アウトリガの色分けは、定格総荷重表の「最大」、「中間」、「最小」に対応します。

ZX553A 主要諸元

最大クレーン容量	2.93 t×3.9 m(4本掛)
最大作業半径	8.09 m
最大地上揚程	約10.1 m
ブーム長さ	3.47 m～8.31 m
ブーム伸ばし速度	4.84 m/18s
旋回角度	360°連続
旋回速度	2.5 rpm(全縮時)
ブーム起伏角度	1°～78°
ブーム上げ速度	1°～78°/12s
フック巻上げ速度	19 m/min(4層、4本掛)
ブーム形式	七角形3段油圧順次伸縮式
ブーム伸縮装置	複動油圧シリンダ直押式 2本
ブーム起伏装置	複動油圧シリンダ直押式
旋回装置	油圧モータ駆動ウォーム・平歯車減速式 (ボールベアリング支持)、旋回自動ロック付
巻上装置	油圧モータ駆動平歯車減速式、メカニカルブレーキ
ワイヤロープ	径8mm×長さ56m、7×7+6×WS(26)
フック格納方式	フック・イン(ブーム先端フック格納)方式
アウトリガ	複動油圧シリンダ直押式(手動引出し)、 最大張出幅 3.9m、中間張出幅 3.0m、 最小張出幅 2.0m
油圧ポンプ	ギヤポンプ
作動油タンク容量	58.6L
操作装置	レバー操作方式/ラジコン操作方式...ラジコン装着機のみ
アクセル方式	オートアクセル(操作レバー運動アクセル機構) 及び単独アクセル
安全装置	角度計、巻過防止装置、玉掛けロープはすれ止め、 警報ブザー、音声警報、油圧安全弁、 油圧シリンダロック装置、水準器、 高さ制限装置、緊急停止スイッチ(クレーン本体)、 ブームインターロック、ジャッキインターロック、 パーキングインターロック、起伏格納忘れ警報、 アウトリガ格納忘れ警報、 定格荷重制限装置もしくは定格荷重指示装置
その他装置	油温上昇抑制装置、アワメータ、盗難防止装置、油温計
制御装置	[ラジコン操作時のみの機能] 周速制御

各速度は、無負荷、ポンプ吐出量60L/minの場合の値を示します。
ラジコン操作の詳細は、別冊仕様書「特定小電力型ラジコン」をご覧ください。

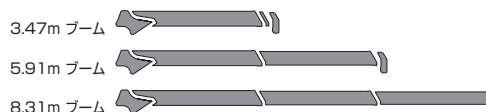
定格総荷重表(t) <側方・後方領域>

A性能

		3.47m ブーム、5.91m ブーム、8.31m ブーム											
空車時	アウトリガ張出幅	作業半径(m)											
	1.9以下	3.1	3.6	3.9	4.5	5.0	5.5	6.0	6.5	7.0	7.5	8.09	
定格総荷重	最大	2.93	2.93	2.13	1.83	1.48	1.23	1.03	0.90	0.80	0.70	0.63	0.58
	中間(3.0m)	2.93	1.90	1.55	1.35	1.08	0.90	0.78	0.68	0.60	0.53	0.48	0.45
	最小	2.68	1.18	0.93	0.80	0.63	0.53	0.48	0.43	0.38	0.33	0.30	0.28
クレーン強度定格総荷重		2.93	2.93	2.93	2.93	2.45	2.25	2.05	1.88	1.73	1.60	1.50	1.40

B性能

		3.47m ブーム、5.91m ブーム、8.31m ブーム											
空車時	アウトリガ張出幅	作業半径(m)											
	2.0以下	2.8	3.6	3.9	4.5	5.0	5.5	6.0	6.5	7.0	7.5	8.09	
定格総荷重	最大	2.93	2.93	2.93	2.50	1.98	1.63	1.38	1.23	1.08	0.98	0.88	0.78
	中間(3.0m)	2.93	2.93	2.10	1.80	1.43	1.20	1.03	0.90	0.80	0.73	0.68	0.63
	最小	2.93	1.68	1.10	0.95	0.78	0.65	0.60	0.53	0.48	0.43	0.38	0.33
クレーン強度定格総荷重		2.93	2.93	2.93	2.93	2.45	2.25	2.05	1.88	1.73	1.60	1.50	1.40



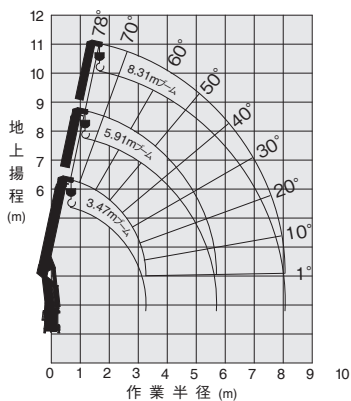
注記

1. 本表は水平堅土上で、本体アウトリガを使用して機械の左右を水平に設置したときの性能であり、つり具等(フック質量 30kg)の質量を含んだ値です。
2. 性能は、車両の積載条件によりクレーン強度定格総荷重から空車時定格総荷重の範囲となります。
3. 本表の作業半径はブームのたわみを含んだ実際の作業半径を示しています。
4. 前方領域では、空車時定格総荷重の1/4(25%)以下で作業してください。
5. 各ブーム長さを少しでも超えたときは、次のブーム長さの性能で作業してください。
6. 空車時定格総荷重は、架装車により異なります。

表のA性能はGVW11t車級以上～GVW14.5t車級以下、

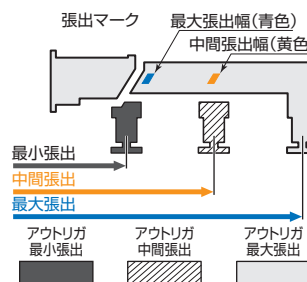
B性能はホイールベース5750mm以上かつGVW15t車級以上～GVW20t車級以下(中型車)の車両に架装した場合を示します。

作業半径 - 揚程図



本図はブームのたわみを含んでいません。

ZX550Aシリーズ



アウトリガの色分けは、定格総荷重表の「最大」、「中間」、「最小」に対応します。

ラジコン仕様

ラジコン

操作方式	選択スイッチ式 (RCS-FT3-D)	ジョイスティック式 (RCS-FT4-A)
使用電波	429MHz帯 特定小電力	
使用チャンネル数	40波装備	
周波数切換	自動選択方式	
使用電源	アルカリ乾電池 (単三型 4本使用)	
表示	反射型カラー液晶	
外径寸法	(幅)106 × (高さ)235 × (奥行)108.3mm	
重量(電池含む)	約690g	約660g
停止スイッチ	装備	
使用範囲	約20m(周囲環境が良好な場所にて)	
電波到達距離	100m以上(周囲環境が良好な場所にて)	
装備品	バッグ、ストラップ	



★：標準、●：当該オプション選択時、－：機能なし

設定項目	機能	停止仕様						警報仕様					
		選択スイッチ			ジョイスティック			選択スイッチ			ジョイスティック		
		ナビ仕様以外		ナビ仕様		ナビ仕様以外		ナビ仕様		ナビ仕様以外		ナビ仕様	
		STD	SL	STD	SL	STD	SL	STD	SL	STD	SL	STD	SL
ホーン	クレーンのスピーカーから警報音が鳴ります。	★	★	★	★	★	★	★	★	★	★	★	★
フックイン	フックとブームを格納し、ジャッキも縮小します。	★	★	★	★	★	★	★	★	★	★	★	★
フックアウト	起伏の起こしに連動しながら、フックを取り出します。	★	★	★	★	★	★	★	★	★	★	★	★
速度モード切換	高速・高中速・中速・微速	★	★	★	★	★	★	★	★	★	★	★	★
音量モード切換	4段階	★	★	★	★	★	★	★	★	★	★	★	★
ジャッキ伸縮	ジャッキを操作します。(左・右)	★	－	★	－	★	－	★	－	★	－	★	－
	ジャッキを操作します。(左右同時、左右個別)	－	★	－	★	－	★	－	★	－	★	－	★
セルフウインチ	セルフウインチを操作します。	－	●	－	●	－	●	－	●	－	●	－	●
ナビモーション	フック水平移動	－	－	★	★	★	★	－	－	★	★	★	★
	フック平行移動	－	－	★	★	★	★	－	－	★	★	★	★
荷ふれ抑制機能	強・弱・無	－	－	★	★	★	★	－	－	★	★	★	★
実荷重定格重表示		★	★	★	★	★	★	★	★	★	★	★	★
ブーム高さ制限設定	設定・解除	★	★	★	★	★	★	★	★	★	★	★	★
旋回周速制御		★	★	★	★	★	★	★	★	★	★	★	★
積載荷重表示	加算・減算・リセット	★	★	★	★	★	★	★	★	★	★	★	★
盗難防止	設定・解除	★	★	★	★	★	★	★	★	★	★	★	★
フィーリングオペレーション	早め・標準・遅め	★	★	★	★	★	★	★	★	★	★	★	★
ショックレス	設定・解除	★	★	★	★	★	★	★	★	★	★	★	★
アクセル規制	設定・解除	★	★	★	★	★	★	★	★	★	★	★	★
アクセル保持	設定・解除	★	★	★	★	★	★	★	★	★	★	★	★
作動速度制限	設定・解除	－	－	－	－	－	－	★	★	★	★	★	★
単独モード	設定・解除	－	－	－	－	★	★	－	－	－	－	★	★
モーメント率表示		★	★	★	★	★	★	★	★	★	★	★	★
荷重拡大表示		★	★	★	★	★	★	★	★	★	★	★	★
電池残量表示	4段階	★	★	★	★	★	★	★	★	★	★	★	★
電池残量警報		★	★	★	★	★	★	★	★	★	★	★	★
置き忘れ防止警報		●	●	●	●	●	●	●	●	●	●	●	●
バックライト輝度調整	4段階	★	★	★	★	★	★	★	★	★	★	★	★
予備連操作		－	●	－	●	－	●	－	●	－	●	－	●
スリープモード		★	★	★	★	★	★	★	★	★	★	★	★
オートパワーオフ		★	★	★	★	★	★	★	★	★	★	★	★

オプション一覧表

● オプション装備 ◎ 5・6段ブーム標準装備(以外はオプション装備) ◆ 6段ブーム標準装備(以外はオプション装備)

機種名 オプション装備名		ZX360				ZX360SL				ZX300				ZX300SL				ZX290G		ZX550A
		HS	HRS	HRNS	HRENS	HS	HRS	HRNS	HRENS	HS	HRS	HRNS	HRENS	HS	HRS	HRNS	HRENS	HRS	HRENS	HRS
照明装置	ブーム作業灯	●	●	●	●	●	●	●	●	●	●	●	●	●	●	●	●	●	●	●
	ポスト作業灯	●	●	●	●	●	●	●	●	●	●	●	●	●	●	●	●	●	●	●
フック	ロッキング・フック	●	●	●	●	●	●	●	●	●	●	●	●	●	●	●	●	●	●	●
	単索フック+ 脱索防止装置☆	●	●			●	●			●	●			●	●			●		●
ワイヤロープ	ワイヤロープ 押えローラ	◎	◎	◎	◎	◎	◎	◎	◎	◎	◎	◎	◎	◎	◎	◎	◎	◎	◎	◎
	ワイヤロープ 捨て巻き確保装置	●	●	●	●	●	●	●	●	●	●	●	●	●	●	●	●	●	●	●
ラジコン	ラジコン送信機 置き忘れ警報装置★		●	●	●		●	●	●		●	●	●		●	●	●		●	●
リモコン	カラーデジタル リモコン		●	●	●		●	●	●		●	●	●		●	●	●		●	●
アウトリガ	回転格納式 リヤアウトリガ	◆	◆	◆	◆	◆	◆	◆	◆	◆	◆	◆	◆	◆	◆	◆	◆			●
	敷板 (355mm)	●	●	●	●	●	●	●	●	●	●	●	●	●	●	●	●	●	●	●
SLウインチ	3tウインチ					●	●	●	●					●	●	●	●			
	5tウインチ (2本掛け)					●	●	●	●					●	●	●	●			
安全装置	三色回転灯	●	●	●	●	●	●	●	●	●	●	●	●	●	●	●	●			●
油圧	SL用2連バルブ					●	●	●	●					●	●	●	●			
	サービスポート	●	●	●	●	●	●	●	●	●	●	●	●	●	●	●	●	●	●	●
	ダンプ併用バルブ	●	●	●	●					●	●	●	●					●	●	
電気	ラジコン用 電池充電器★		●	●	●		●	●	●		●	●	●		●	●	●		●	●
	100V電源取出し 装置(1,500W)	●	●	●	●	●	●	●	●	●	●	●	●	●	●	●	●	●	●	●

☆印はフック・インとの併用選択ができません。 ★印はラジコンとの併用選択になります。

◎リモコンをオプション選択する場合、ラジコンが装備されていることが前提となります。

◎カラーデジタルリモコンは、選択スイッチ式ラジコンのみの設定です。ジョイスティック式ラジコンには設定がありません。

※2種類以上のオプション装着についてはご相談ください。

