

# TOWER REACH CRANE GAMMA 500

幸せと感動を伝える創造企業  
株式会社 タダノ

- 東日本支社 〒003-0026 札幌市白石区本通21丁目南1番40号 011-861-9030
- 北海道支店 〒003-0026 札幌市白石区本通21丁目南1番40号 011-861-9030
- 旭川営業所 〒070-0027 旭川市東7条3丁目34番2号(アーバンライフビル2階) 0166-25-2817
- 帯広営業所 〒080-0048 帯広市西18条北1丁目9番地12 0155-33-4220
- 函館営業所 〒041-0811 函館市富岡町2丁目12番3号 0138-43-5761
- 東北支店 〒984-0002 仙台市若林区卸町東4丁目2番21号 022-288-5550
- 青森営業所 〒030-0861 青森市長島2丁目10番4号(ヤマウビル) 0177-77-4231
- 秋田営業所 〒010-0941 秋田市川尻町字大川反233番地213 016-664-8669
- 盛岡営業所 〒020-0864 盛岡市西仙北1丁目35番46号 019-635-0611
- 郡山営業所 〒963-8032 郡山市宇下亀田10番地の2 024-932-3513
- 首都圏支社 〒130-0014 東京都墨田区亀沢2丁目4番12号 03-3621-7790
- 電設部 〒130-0014 東京都墨田区亀沢2丁目4番12号 03-3621-7730
- 関東支店 〒362-0014 上尾市本町1丁目2番25号 048-772-7777
- 水戸営業所 〒310-0853 水戸市平須町158番地268 029-244-3051
- 群馬営業所 〒379-2154 前橋市天川大島町3丁目52番4号 027-261-7211
- 東京支店 〒130-0014 東京都墨田区亀沢2丁目4番12号 03-3621-7790
- 千葉営業所 〒285-0802 佐倉市大伴1丁目4番1号(佐倉第三工業団地内) 043-498-3520
- 多摩営業所 〒183-0045 府中市美好町3丁目57番24(第一福美ビル) 042-365-0981
- 新潟営業所 〒950-1125 新潟県西蒲原郡黒崎町流通3丁目1番5 025-268-0770
- 福井営業所 〒910-0806 福井市高木町84字13番3 0776-53-2561
- 名古屋支店 〒491-0824 一宮市丹陽町九日市場字下田122 0586-76-1181
- 松本営業所 〒399-0033 松本市大字笹賀7117番地1 0263-85-1733
- 関西支社 〒577-0011 東大阪市荒本北211番地 06-6746-8731
- 大阪支店 〒577-0011 東大阪市荒本北211番地 06-6746-8731

- 京都営業所 〒601-8451 京都市南区唐橋川久保町29番地(大佐ビル) 075-681-0421
  - 神戸営業所 〒651-2144 神戸市西区玉津町小山2丁目9番10号 078-928-9061
  - 四国支店 〒761-0185 高松市新田町甲34番地 087-839-5777
  - 松山営業所 〒791-1113 松山市森松町886番地4 089-956-8800
  - 高知営業所 〒780-8123 高知市高須1835番地2(左京ビル2階) 098-883-8666
  - 西日本支社 〒816-0912 大野城市御笠川3丁目2番14号 092-503-7821
  - 中国支店 〒731-4311 広島県安芸郡坂町北新地1丁目4番96号 082-884-0255
  - 岡山営業所 〒700-0941 岡山市青江1丁目7番33号 086-223-9258
  - 松江営業所 〒690-0823 松江市西川津町4095番地 0852-24-7050
  - 徳山営業所 〒745-0007 徳山市岐南町8番31号(福谷ビル2階) 0834-31-1715
  - 九州支店 〒816-0912 大野城市御笠川3丁目2番14号 092-503-7821
  - 大分営業所 〒870-0035 大分市中央町2丁目9番24号(三井生命大分ビル4階) 097-532-6337
  - 熊本営業所 〒862-0913 熊本市尾の上1丁目12番8号(ラフォーレ19番館202号) 096-365-5121
  - 長崎営業所 〒854-0063 諫早市貝津町763番地1 0957-27-1717
  - 鹿児島営業所 〒891-0115 鹿児島市東開町3番23号 099-269-6000
  - 宮崎出張所 〒880-0803 宮崎市旭2丁目1番(睦屋第8ビル401号) 0985-20-4191
  - 沖縄営業所 〒901-2122 浦添市勢理香2丁目18番5(GKビル101号) 098-877-7077
  - 営業統括部 〒130-0014 東京都墨田区亀沢2丁目4番12号 03-3621-7737
  - 特販部 〒130-0014 東京都墨田区亀沢2丁目4番12号 03-3621-7740
  - 中古車部 〒130-0014 東京都墨田区亀沢2丁目4番12号 03-3621-7722
  - 本 社 〒761-0185 高松市新田町甲34番地 087-839-5555
- タダノホームページ <http://www.tadano.co.jp>

●本機は、道路法による基本通行条件のC条件適合車です。  
●道路の走行には道路法による通行の許可と道路運送車両法による保安基準の緩和の認可が必要です。  
●お届けいたします製品は、改良などの為、このカタログと相違する場合がありますので、ご了承ください。



ガンマだから  
ここまでできる



ジブ最大地上揚程  
**32.5m**  
ブーム長さ  
**7.5m~17.5m**  
ジブ長さ  
**7.1m~14.7m**  
ジブ最大作業半径  
**26.5m**

14.7m、3段伸縮チルトジブ—それがガンマジブ。  
タワーリーチクレーンGAMMA500は  
20tクラスのキャリアにガンマジブを搭載。  
ふところ作業で50tクラスに匹敵するつり上げ能力を実現した  
新しいカタチのラフテレーンクレーンです。  
コンパクトな車体で狭い場所への進入・設置が容易。  
さらにジブの張出・格納作業はスペースをとらず簡単に行え、  
障害物の多い厳しい現場で活躍します。

GAMMA500

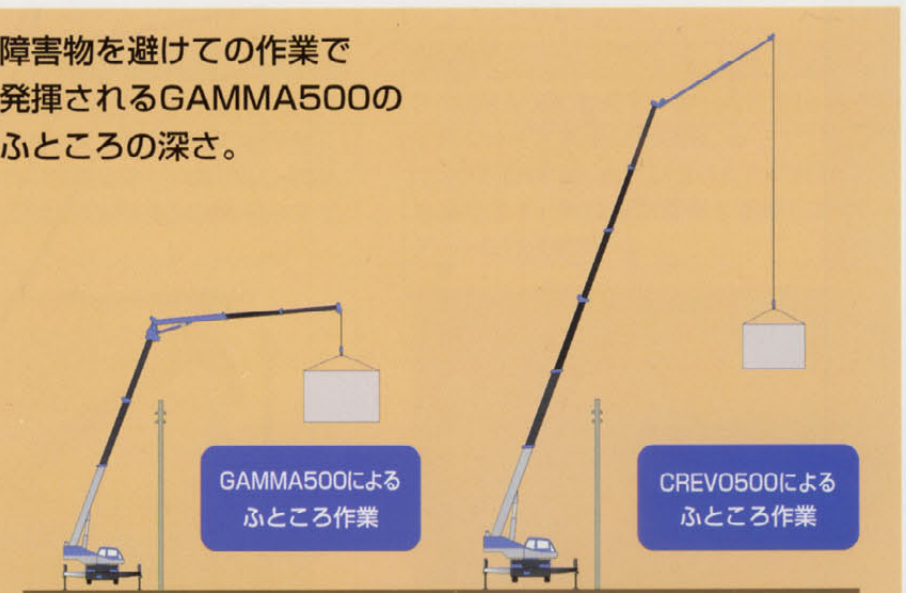


CREVO500



GAMMA500とCREVO500の  
キャリアサイズの比較

障害物を避けての作業で  
発揮されるGAMMA500の  
ふところの深さ。



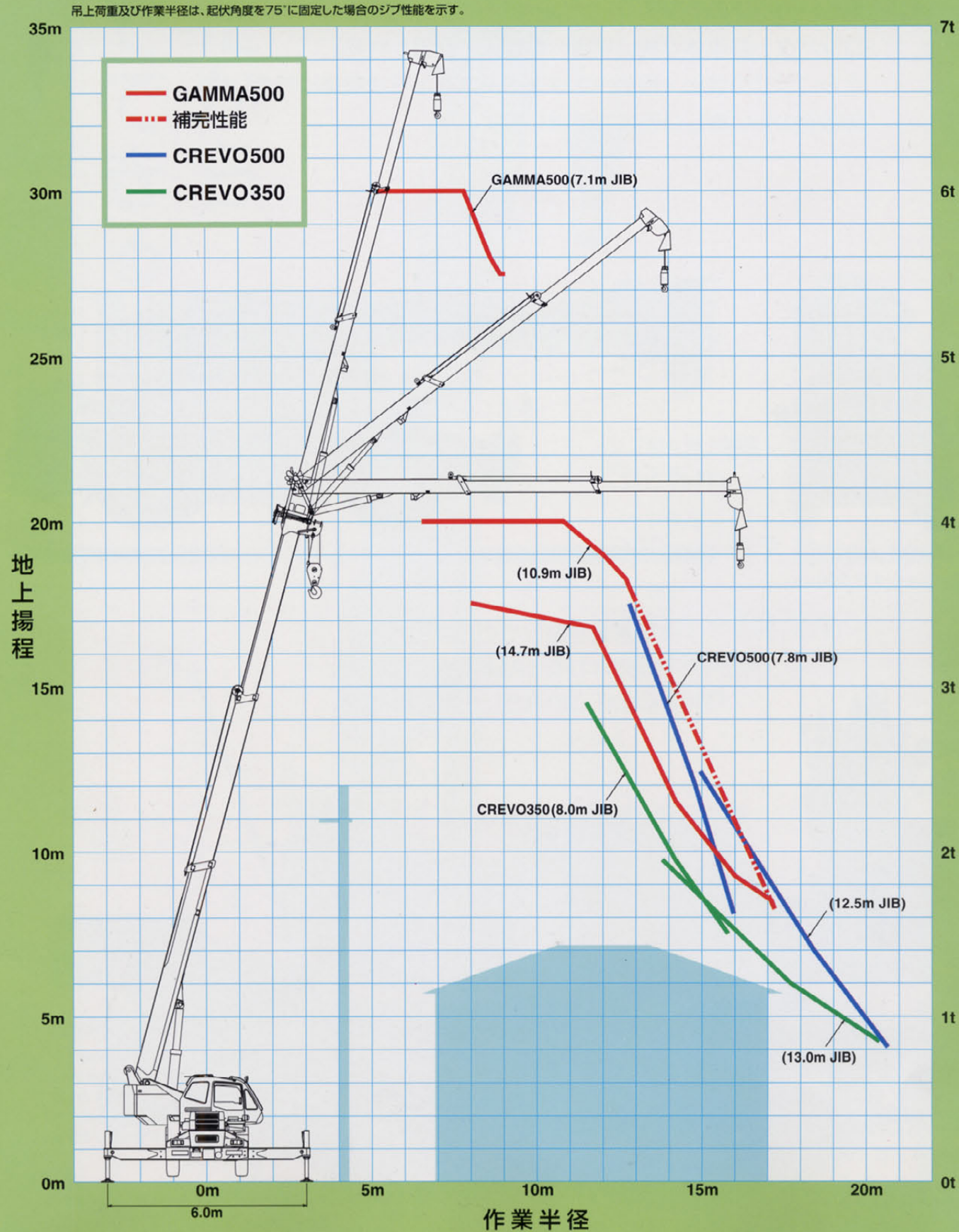
障害物にぴったりと寄せてクレーンを設置しても、十分な作業範囲が確保できます。車両幅、アウトリガ張出幅もコンパクトな省スペースクレーンです。

障害物を避けるために、ブーム起伏角度を十分に大きくとって作業しなければなりません。車体を離せば起伏角度は下げられますが、設置のため占有スペースが広がってしまいます。大きなサイズのキャリアはふところ作業に向きません。



## 定格総荷重の比較

この定格総荷重グラフは、障害物を避けるためブーム起伏角度75°にした場合のGAMMA500、CREVO500、CREVO350を比較したものです。使用頻度の高い作業半径15mゾーンについては、一部GAMMA500の定格総荷重がCREVO500を上まわります。



## 手間をかけずスピーディーにジブの張出



ほとんどの操作がキャブ内で快適に行えます。またサブフックをジブ先端にフックインしたまま張出・格納作業が簡単に行えます。



## 作業範囲制限装置

「ジブ高さ」「ジブ上限角度」「ジブ下限角度」「作業半径」「旋回限度位置」を、あらかじめ設定することが可能。ジブは設定された範囲を超えて作動することがなく、スピーディかつ安全に作業を進められます。限られた作業空間での繰り返し作業に便利です。メインブーム作業についても同様にこの作業範囲制限装置が働きます。



## メインブーム先端にもフック

GAMMA500は2モーター2ドラム。ジブだけでなくメインブームの先端にもフックをつけました。25.0t×3.0mというゆとりの性能で汎用性を高めます。敷鉄板設置等の準備作業がスピーディーに行えます。





# 「つり上げる」から「曲げて送り込む」へ

## 電線越えの作業

クレーン作業では電線はやっかいもの。GAMMA500なら通常の高さの電線は軽くクリア。スムーズかつ安全に作業が進められます。



## ビル越えの作業

GAMMA500がふところ作業のシーンを変えました。建物の近くまで車体を寄せ、中層ビル(5階位)の周囲に部材、資材を送り込めます。足場組み立て、外壁材の搬入に役立ちます。

## キャリアはCREVO。最新の装備で安全、快適。

### 曲線デザインのキャビン

明るく爽やかな印象を与える優しいフォルムです。



### ベストポジションで身体ゆったり

フルアジャスタブルシートを採用。作業中も休憩中も楽な姿勢が保てます。



### 一歩進んだAMLを搭載

ヒューマンエラーを防止するAML。旋回停止機能付のAML-LAタイプを搭載しています。



## 快適ドライビング



最高出力220PS/2,800rpmのエンジン



安全に夜間走行。4灯式ハロゲンランプ



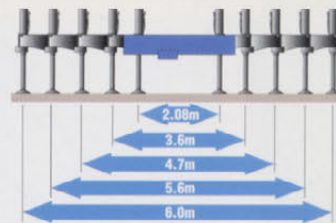
左右個別操作のバックミラー

## 狭隘な現場でもスムーズに進入・設置

全幅は2,490mmとコンパクトサイズ。4輪操向時の最小回転半径は4.8m。狭い現場への進入がラクになりました。

### H型アウトリガ

狭隘な住宅地でも使われることを想定し、アウトリガは足元の側溝などをまたいで設置できるH型を採用。設置スペースを有効に利用し、性能を最大限にきめ細く発揮できるよう張出幅を5段階まで設定できます。



### 最小回転半径



モバイルクレーン用スチールラジアルタイヤ



強力な制動力を発揮する渦電流式リターダ



振動を抑え安定した走行を実現する油圧サスペンション



ブーム左サイドカメラ



死角をなくすブームサイドミラー