

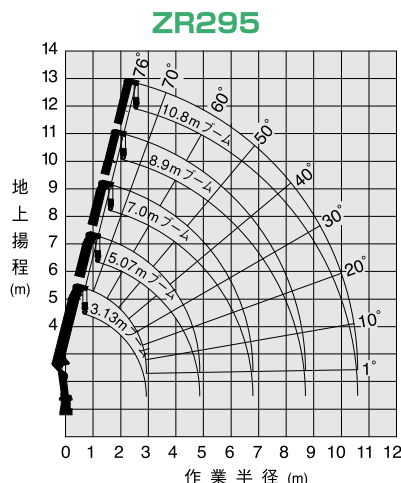
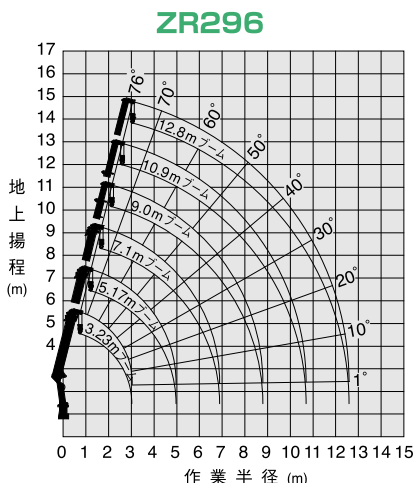
架装対象車：小型トラック架装用(2t~3.5t車級)

| 主要諸元 | ZR296 | ZR295 |
|-------------|--|--|
| 空車時最大クレーン容量 | 2.93t×1.5m(4本掛) | 2.93t×1.5m(4本掛) |
| 最大作業半径 | 12.6m | 10.6m |
| 最大地上揚程 | 約13.8m | 約11.8m |
| ブーム長さ・形式 | 3.23m~12.8m 五角形6段油圧伸縮式 | 3.13m~10.8m 五角形5段油圧伸縮式 |
| ブーム伸ばし速度 | 9.57m/17s | 7.67m/15.5s |
| 旋回角度・速度 | 360°連続2.5min ⁻¹ {2.5rpm} | 360°連続2.5min ⁻¹ {2.5rpm} |
| ブーム上げ速度 | 1°~76°/6s | 1°~76°/6s |
| フック巻き上げ速度 | 16.5m/min (4層、4本掛) | 16.5m/min (4層、4本掛) |
| ワイヤロープ | 径8mm×長さ75m 7×7+6×WS(26) B種 普通・Z燃り 破断荷重43.1kN{4.39tf} | 径8mm×長さ66m 7×7+6×WS(26) B種 普通・Z燃り 破断荷重43.1kN{4.39tf} |
| ブーム伸縮装置 | 複動油圧シリンダ直押し 3本 ワイヤロープ式伸縮装置 2基 | 複動油圧シリンダ直押し 3本 ワイヤロープ式伸縮装置 1基 |
| 巻上装置 | 油圧モータ駆動平歯車減速式、メカニカルブレーキ、 | ワイヤロープ押しローラ付 |
| ブーム起伏装置 | 複動油圧シリンダ押し式 | |
| 旋回装置 | 油圧モータ駆動ウォーム・平歯車減速式(ボールベアリング支持)、旋回自動ロック付 | |
| フック格納方式 | ワイヤ固定式…『Z』『Rac』シリーズ スタンドタイプのみ/フック・イン(ブーム先端フック格納)方式 | |
| アウトリガ | 複動油圧シリンダ直押し(手動引出し) 最大張出幅…3.4m、中間張出幅…2.9m、2.4m、最小張出幅…1.72m リアアウトリガ(ZR296以外はオプション装備)：最大張出幅…2.4m、最小張出幅…1.75m | |
| アクセル方式 | オートアクセル(操作レバー連動アクセル機構)及び単独アクセル | |
| 油圧ポンプ方式 | ギヤタイプ | |
| 作動油タンク容量 | 22L | |
| 安全装置 | 荷重計、荷重指示計、巻過警報装置…『Z』シリーズ スタンドタイプのみ、巻過防止装置、P.T.O.電源確認ランプ 玉掛けロープはすれ止め、警報ブザー、油圧安全弁、油圧シリンダロック装置、水準器、起伏格納忘れ警報…『Navi』シリーズのみ | |
| ラジコン装置 | ・『Navi』シリーズ標準装備(特定小電力型液晶ラジコン)・『Rac』シリーズ標準装備(特定小電力型ラジコン) | |
| 制御装置 | ・『Navi』シリーズ…ナビモーション機能(水平移動、平行移動)、ナビ・イン機能(全自動格納機能)、 フック・アウト機能、ブーム高さ制限機能、過負荷制限機能…アイズ仕様のみ ・『Rac』シリーズ…ラック・イン機能(縮・伏連動格納機能)、フック・アウト機能 ・『Z』シリーズ…フック・イン機能 | |

上記各速度は無負荷時、ポンプ吐出量53L/minの時の値です。空車時最大クレーン容量は最大つり上げ荷重時の値です。

作業半径 - 揚程図

作業半径 - 揚程図は、ブームのたわみを含んでいません。



空車時定格総荷重表 (t) ZR296

ZR295

| 性能 | 3.23m/5.17mブーム (側方、後方領域) | | | | | | | | | | |
|--------------------|--------------------------|-------|------|------|------|------|------|------|------|------|------|
| | 作業半径 (m) | 1.5以下 | 2.0 | 2.5 | 3.0 | 3.5 | 4.0 | 4.5 | 4.97 | | |
| C | アウトリガ最大張出 | 2.93 | 2.13 | 1.73 | 1.43 | 1.23 | 1.03 | 0.83 | 0.68 | | |
| | アウトリガ最小張出 | 1.58 | 1.13 | 0.73 | 0.53 | 0.38 | 0.28 | 0.23 | 0.18 | | |
| | 7.1mブーム (側方、後方領域) | | | | | | | | | | |
| | 作業半径 (m) | 2.2以下 | 2.5 | 3.0 | 3.5 | 4.0 | 4.5 | 5.0 | 5.5 | 6.0 | 6.9 |
| | アウトリガ最大張出 | 1.73 | 1.53 | 1.28 | 1.08 | 0.93 | 0.78 | 0.68 | 0.58 | 0.48 | 0.38 |
| | 9.0mブーム (側方、後方領域) | | | | | | | | | | |
| | 作業半径 (m) | 3.0以下 | 3.5 | 4.0 | 5.0 | 6.0 | 7.0 | 8.0 | 8.8 | | |
| | アウトリガ最大張出 | 0.93 | 0.83 | 0.73 | 0.58 | 0.48 | 0.38 | 0.28 | 0.23 | | |
| | 10.9mブーム (側方、後方領域) | | | | | | | | | | |
| | 作業半径 (m) | 4.0以下 | 4.5 | 5.0 | 6.0 | 7.0 | 8.0 | 9.0 | 10.0 | 10.7 | |
| アウトリガ最大張出 | 0.48 | 0.43 | 0.38 | 0.3 | 0.26 | 0.23 | 0.2 | 0.18 | 0.15 | | |
| 12.8mブーム (側方、後方領域) | | | | | | | | | | | |
| 作業半径 (m) | 5.3以下 | 6.0 | 7.0 | 8.0 | 9.0 | 10.0 | 11.0 | 12.6 | | | |
| アウトリガ最大張出 | 0.28 | 0.24 | 0.21 | 0.18 | 0.16 | 0.14 | 0.13 | 0.1 | | | |

| 性能 | 3.13m/5.07mブーム (側方、後方領域) | | | | | | | | | | |
|-----------|--------------------------|-------|------|------|------|------|------|------|------|------|-----|
| | 作業半径 (m) | 1.5以下 | 2.0 | 2.5 | 3.0 | 3.5 | 4.0 | 4.5 | 4.87 | | |
| C | アウトリガ最大張出 | 2.93 | 2.13 | 1.73 | 1.33 | 0.98 | 0.78 | 0.63 | 0.55 | | |
| | アウトリガ最小張出 | 1.58 | 0.98 | 0.63 | 0.48 | 0.33 | 0.28 | 0.23 | 0.2 | | |
| | 7.0mブーム (側方、後方領域) | | | | | | | | | | |
| | 作業半径 (m) | 2.2以下 | 2.5 | 3.0 | 3.5 | 4.0 | 4.5 | 5.0 | 5.5 | 6.0 | 6.8 |
| | アウトリガ最大張出 | 1.73 | 1.53 | 1.28 | 0.98 | 0.78 | 0.63 | 0.48 | 0.43 | 0.38 | 0.3 |
| | 8.9mブーム (側方、後方領域) | | | | | | | | | | |
| | 作業半径 (m) | 3.0以下 | 3.5 | 4.0 | 5.0 | 6.0 | 7.0 | 8.0 | 8.7 | | |
| | アウトリガ最大張出 | 0.93 | 0.83 | 0.73 | 0.48 | 0.38 | 0.28 | 0.23 | 0.2 | | |
| | 10.8mブーム (側方、後方領域) | | | | | | | | | | |
| | 作業半径 (m) | 4.0以下 | 4.5 | 5.0 | 6.0 | 7.0 | 8.0 | 9.0 | 10.0 | 10.6 | |
| アウトリガ最大張出 | 0.48 | 0.43 | 0.38 | 0.3 | 0.26 | 0.23 | 0.2 | 0.18 | 0.15 | | |

- 注記
- 上表は水平堅土上でクレーン本体アウトリガ(ZR296はリアアウトリガも設置)を使用してクレーンを水平に設置した時の性能であり、つり具等(フック質量30kg)の質量を含んだ値です。
 - 作業半径はブームのたわみを含んだ実際の値に基づいていますので必ず作業半径を基準にしてください。
 - 空車時定格総荷重表はクレーンを架装する車両によって異なります。
 - A性能…標準キャブ車両
 - C性能…ワイドキャブ・ロングホイールベース車両

架装対象車：小型トラック架装用 (2t～3.5t車級)

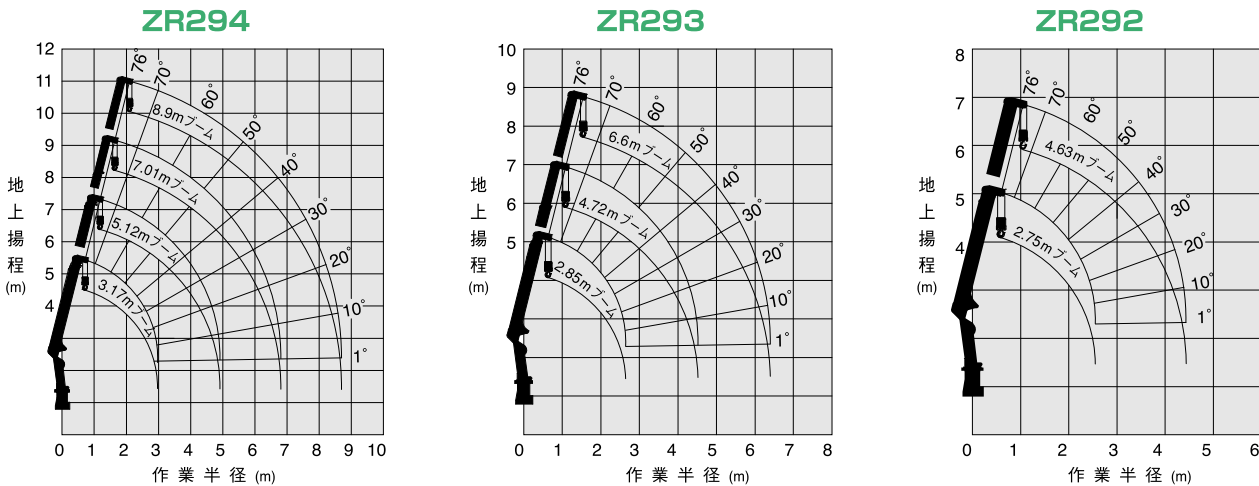
| 主要諸元 | ZR294 | ZR293 | ZR292 |
|-------------|--|--|--|
| 空車時最大クレーン容量 | 2.93t×1.6m(4本掛) | 2.93t×1.6m(4本掛) | 2.93t×1.6m(4本掛) |
| 最大作業半径 | 8.7m | 6.4m | 4.43m |
| 最大地上揚程 | 約10.0m | 約7.8m | 約5.9m |
| ブーム長さ・形式 | 3.17m～8.9m 五角形4段油圧伸縮式 | 2.85m～6.6m 五角形3段油圧伸縮式 | 2.75m～4.63m 五角形2段油圧伸縮式 |
| ブーム伸ばし速度 | 5.73m/13s | 3.75m/10s | 1.88m/6.5s |
| 旋回角度・速度 | 360°連続2.5min ⁻¹ {2.5rpm} | 360°連続2.5min ⁻¹ {2.5rpm} | 360°連続2.5min ⁻¹ {2.5rpm} |
| ブーム上げ速度 | 1°～76°/6s | 1°～76°/6s | 1°～76°/6s |
| フック巻き上げ速度 | 16.5m/min (4層、4本掛) | 16.5m/min (4層、4本掛) | 16.5m/min (4層、4本掛) |
| ワイヤロープ | 径8mm×長さ56m 7×7+6×WS(26) B種 普通・Z燃り 破断荷重43.1kN{4.39tf} | 径8mm×長さ45m 7×7+6×WS(26) B種 普通・Z燃り 破断荷重43.1kN{4.39tf} | 径8mm×長さ36m 7×7+6×WS(26) B種 普通・Z燃り 破断荷重43.1kN{4.39tf} |
| ブーム伸縮装置 | 複動油圧シリンダ直押式 2本 ワイヤロープ式伸縮装置 1基 | 複動油圧シリンダ直押式 1本 ワイヤロープ式伸縮装置 1基 | 複動油圧シリンダ直押式 1本 |
| 巻上装置 | 油圧モータ駆動平衡車減速式、メカニカルブレーキ | | |
| ブーム起伏装置 | 複動油圧シリンダ押上式 | | |
| 旋回装置 | 油圧モータ駆動ウォーム・平歯車減速式 (ボールベアリング支持)、旋回自動ロック付 | | |
| フック格納方式 | ワイヤ固定式…『Z』『Rac』シリーズ スタンドタイプのみ/フック・イン (ブーム先端フック格納) 方式 | | |
| アウトリガ | 複動油圧シリンダ直押式 (手動引出し) 最大張出幅…3.4m、中間張出幅…2.9m、2.4m、最小張出幅…1.72m | | |
| アクセル方式 | オートアクセル (操作レバー連動アクセル機構) 及び単独アクセル | | |
| 油圧ポンプ方式 | ギヤタイプ | | |
| 作動油タンク容量 | 22L | | |
| 安全装置 | 荷重計、荷重指示計、巻過警報装置…『Z』シリーズ スタンドタイプのみ、巻過防止装置、P.T.O.電源確認ランプ 玉掛けロープはすれ止め、警報ブザー、油圧安全弁、油圧シリンダロック装置、水準器、起伏格納忘れ警報…『Navi』シリーズのみ | | |
| ラジコン装置 | ・『Navi』シリーズ標準装備 (特定小電力型液晶ラジコン)・『Rac』シリーズ標準装備 (特定小電力型ラジコン) | | |
| 制御装置 | ・『Navi』シリーズ…ナビモーション機能 (水平移動、平行移動)、ナビ・イン機能 (全自動格納機能)、 フック・アウト機能、ブーム高さ制限機能、過負荷制限機能…アイス仕様ののみ ・『Rac』シリーズ…ラック・イン機能 (縮・伏連動格納機能)、フック・アウト機能 ・『Z』シリーズ…フック・イン機能 | | |

※2段ブーム (ZR292) は『Navi』シリーズがありません。

上記各速度は無負荷時、ポンプ吐出量53L/minの時の値です。空車時最大クレーン容量は最大つり上げ荷重時の値です。

作業半径 - 揚程図

作業半径 - 揚程図は、ブームのたわみを含んでいません。



空車時定格総荷重表 (t) ZR294

| 性能 | 3.17m/5.12mブーム (側方、後方領域) | | | | | | | | | | | |
|-----|--------------------------|----------|-------|------|------|------|------|------|------|------|------|------|
| | 作業半径 (m) | 1.6以下 | 2.0 | 2.5 | 3.0 | 3.5 | 4.0 | 4.5 | 4.92 | | | |
| A性能 | アウトリガ最大張出 | 2.93 | 2.28 | 1.73 | 1.18 | 0.88 | 0.68 | 0.58 | 0.53 | | | |
| | アウトリガ最小張出 | 1.58 | 0.98 | 0.68 | 0.48 | 0.38 | 0.28 | 0.25 | 0.23 | | | |
| | 7.01mブーム (側方、後方領域) | 作業半径 (m) | 2.2以下 | 2.5 | 3.0 | 3.5 | 4.0 | 4.5 | 5.0 | 5.5 | 6.0 | 6.81 |
| C性能 | アウトリガ最大張出 | 1.88 | 1.63 | 1.15 | 0.88 | 0.68 | 0.58 | 0.48 | 0.4 | 0.35 | 0.3 | |
| | アウトリガ最小張出 | 0.98 | 0.83 | 0.68 | 0.45 | 0.35 | 0.28 | 0.23 | 0.2 | | | |
| | 8.9mブーム (側方、後方領域) | 作業半径 (m) | 3.0以下 | 3.5 | 4.0 | 5.0 | 6.0 | 7.0 | 8.0 | 8.7 | | |
| 性能 | アウトリガ最大張出 | 0.98 | 0.83 | 0.68 | 0.45 | 0.35 | 0.28 | 0.23 | 0.2 | | | |
| | 3.17m/5.12mブーム (側方、後方領域) | 作業半径 (m) | 1.6以下 | 2.0 | 2.5 | 3.0 | 3.5 | 4.0 | 4.5 | 4.92 | | |
| | アウトリガ最大張出 | 2.93 | 2.28 | 1.83 | 1.38 | 1.03 | 0.83 | 0.68 | 0.58 | | | |
| 性能 | アウトリガ最小張出 | 1.58 | 0.98 | 0.68 | 0.48 | 0.38 | 0.28 | 0.25 | 0.23 | | | |
| | 7.01mブーム (側方、後方領域) | 作業半径 (m) | 2.2以下 | 2.5 | 3.0 | 3.5 | 4.0 | 4.5 | 5.0 | 5.5 | 6.0 | 6.81 |
| | アウトリガ最大張出 | 1.88 | 1.63 | 1.33 | 1.03 | 0.8 | 0.68 | 0.58 | 0.48 | 0.43 | 0.35 | |
| 性能 | アウトリガ最小張出 | 1.58 | 0.98 | 0.68 | 0.48 | 0.38 | 0.28 | 0.25 | 0.23 | | | |
| | 8.9mブーム (側方、後方領域) | 作業半径 (m) | 3.0以下 | 3.5 | 4.0 | 5.0 | 6.0 | 7.0 | 8.0 | 8.7 | | |
| | アウトリガ最大張出 | 0.98 | 0.88 | 0.78 | 0.55 | 0.43 | 0.33 | 0.28 | 0.25 | | | |

ZR293

| 性能 | 2.85m/4.72mブーム (側方、後方領域) | | | | | | | | | | | |
|-----|--------------------------|----------|-------|------|------|------|------|------|------|------|------|-----|
| | 作業半径 (m) | 1.6以下 | 2.0 | 2.5 | 3.0 | 3.5 | 4.0 | 4.5 | 4.52 | | | |
| A性能 | アウトリガ最大張出 | 2.93 | 2.28 | 1.73 | 1.23 | 0.93 | 0.73 | 0.63 | | | | |
| | アウトリガ最小張出 | 1.58 | 0.98 | 0.68 | 0.48 | 0.38 | 0.33 | 0.28 | | | | |
| | 6.6mブーム (側方、後方領域) | 作業半径 (m) | 2.2以下 | 2.5 | 3.0 | 3.5 | 4.0 | 4.5 | 5.0 | 5.5 | 6.0 | 6.4 |
| C性能 | アウトリガ最大張出 | 1.88 | 1.63 | 1.23 | 0.93 | 0.73 | 0.58 | 0.48 | 0.43 | 0.38 | 0.35 | |
| | 2.85m/4.72mブーム (側方、後方領域) | 作業半径 (m) | 1.6以下 | 2.0 | 2.5 | 3.0 | 3.5 | 4.0 | 4.52 | | | |
| | アウトリガ最大張出 | 2.93 | 2.28 | 1.83 | 1.43 | 1.08 | 0.83 | 0.73 | | | | |
| 性能 | アウトリガ最小張出 | 1.58 | 0.98 | 0.68 | 0.48 | 0.38 | 0.33 | 0.28 | | | | |
| | 6.6mブーム (側方、後方領域) | 作業半径 (m) | 2.2以下 | 2.5 | 3.0 | 3.5 | 4.0 | 4.5 | 5.0 | 5.5 | 6.0 | 6.4 |
| | アウトリガ最大張出 | 1.88 | 1.63 | 1.33 | 1.03 | 0.83 | 0.68 | 0.58 | 0.53 | 0.48 | 0.43 | |

ZR292

| 性能 | 2.75m/4.63mブーム (側方、後方領域) | | | | | | | | |
|-----|--------------------------|----------|-------|------|------|------|------|------|------|
| | 作業半径 (m) | 1.6以下 | 2.0 | 2.5 | 3.0 | 3.5 | 4.0 | 4.43 | |
| A性能 | アウトリガ最大張出 | 2.93 | 2.28 | 1.73 | 1.23 | 0.93 | 0.73 | 0.63 | |
| | アウトリガ最小張出 | 1.58 | 0.98 | 0.68 | 0.48 | 0.38 | 0.33 | 0.28 | |
| | 2.75m/4.63mブーム (側方、後方領域) | 作業半径 (m) | 1.6以下 | 2.0 | 2.5 | 3.0 | 3.5 | 4.0 | 4.43 |
| C性能 | アウトリガ最大張出 | 2.93 | 2.28 | 1.83 | 1.43 | 1.08 | 0.83 | 0.73 | |
| | アウトリガ最小張出 | 1.58 | 0.98 | 0.68 | 0.48 | 0.38 | 0.33 | 0.28 | |

注記

- 上表は水平堅土上でクレーン本体アウトリガ (ZR296はリアアウトリガも設置) を使用してクレーンを水平に設置した時の性能であり、つり具等 (フック質量30kg) の質量を含んだ値です。
- 作業半径はブームのたわみを含んだ実際の値に基づいていますので必ず作業半径を基準にしてください。
- 空車時定格総荷重表はクレーンを架装する車両によって異なります。
A性能…標準キャブ車両
C性能…ワイドキャブ・ロングホイールベース車両