

サスペンションロックについて(ATF160G-5, ATF220G-5)

地面が平坦な場所で、アウトリガフロートが接地していない状態にして、レベリング操作を完了した後、サスペンションロックをして下さい。

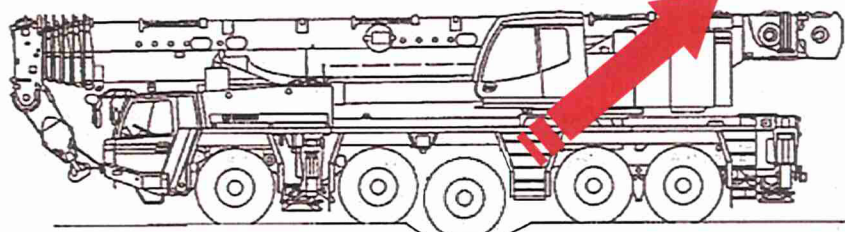
この操作をしなければ、一つの車軸に想定以上の負荷が作用することになり、アクスル/タイヤ/ホイールが損傷し、道路走行時に重大事故を引き起こす恐れがあります。

『地面が平坦でない場所』

『アウトリガフロートが接地した状態』

『レベリング操作が完了していない状態』

でのサスペンションロックを禁止します。



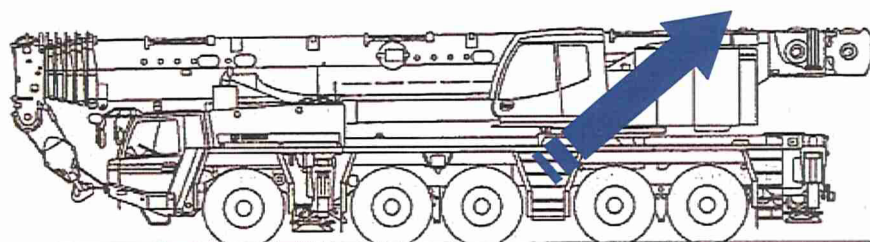
禁止

『地面が平坦な場所』で、

『アウトリガフロートが接地していない状態』にして、

『レベリング操作を完了』

した後に、サスペンションロックをして下さい。



※ サスペンション操作の詳細な使用方法及び注意事項については取扱説明書を参照願います。

※ 構内移動の詳細な使用方法及び注意事項については取扱説明書を参照願います。

※ 機種により、上記イラストと異なる場合があります。

メンテナンスのご用命はタダノ指定サービス工場へ

TADANO

株式会社 タダノ CS企画部作成