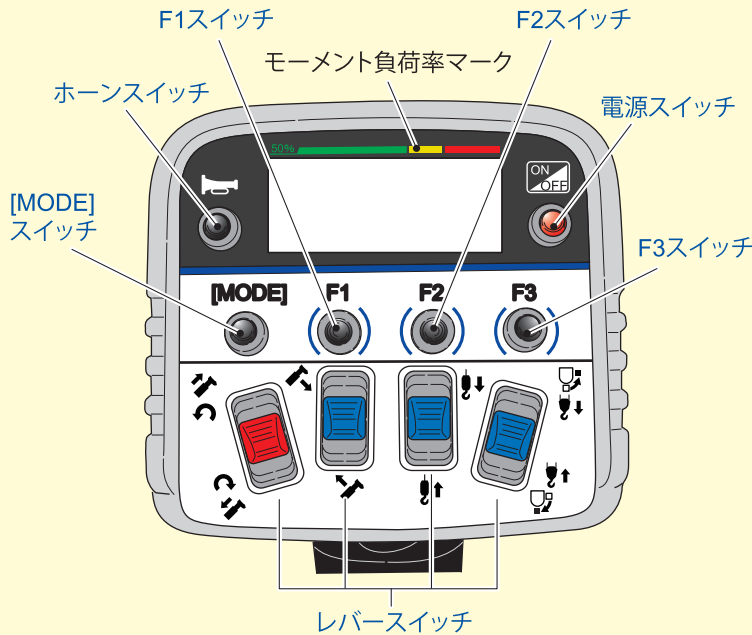


セットアップラジコン (オプション) の取り扱いについて

1 各部の名称



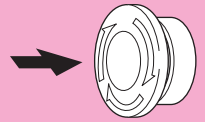
MFDでラジコンモードにするとセットアップラジコンで以下のクレーン準備操作ができます。

- ・フックの取り出し／格納
- ・アウトリガ張出／格納
- ・ジブの装着／格納

⚠ 危険

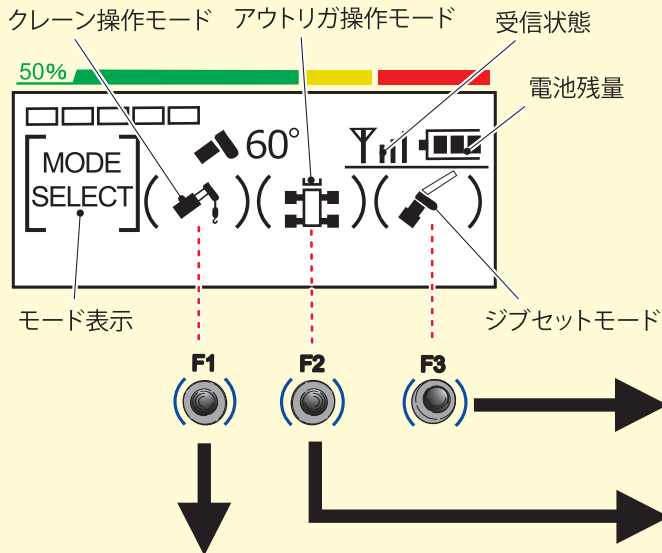
・本機のラジコン装置はカーゴクレーンのラジコン装置とはスイッチの機能や操作方向が異なります。本機のラジコン操作を確認し、習熟したうえで操作してください。思わぬクレーンの作動で重大な事故になる恐れがあります。

・ラジコンの電源を「OFF」にしても、クレーンの動作が停止しないときは、ラジコン用ストップスイッチを押して機械の作動を停止してください。その後、タダノ指定サービス工場に連絡してください。



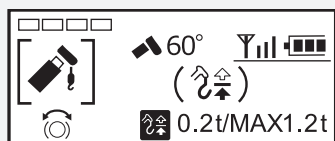
2 モードを選択する

[MODE]スイッチを押してから各モードを選択します。



🔧 クレーン操作モード (F1)

フックの取り出し／格納操作に使用します。

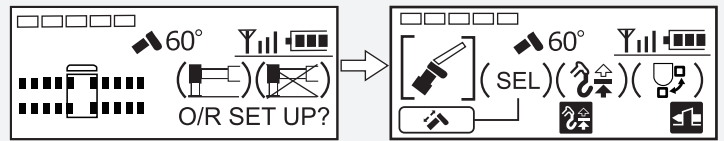


🔧 ジブセットモード (F3)

⚠ 警告

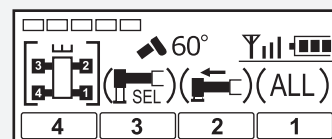
ジブセットモードでは、フックが巻過状態になっても自動停止しません。巻過状態のままフックを巻き上げるとフックが外れて落下し、重大事故を起こします。

ジブの装着／格納操作に使用します。



🔧 アウトリガ操作モード (F2)

アウトリガ張出／格納操作に使用します。



☞ [MODE]スイッチを1秒以上長押しすると設定画面になり、「アクセル連動機能」「バックライト機能」の設定ができます。詳しくは取扱説明書をご覧ください。

機械を使用する前にお読みください。詳しくは取扱説明書をご覧ください。

3 各モードでの画面と操作について

☞ 各アイコンは特定の条件により表示されます。

クレーン操作モード (F1)

モーメント負荷率 50%
 ブーム起伏角度 60°
 巻過防止機能解除
 旋回ブレーキ
 フックイン
 巻過防止機能解除
 実荷重 0.2t/MAX1.2t
 定格総荷重

☞ 定格総荷重は機種により異なります。

モードセレクト
 左旋回
 右旋回
 ブーム起伏下げ
 ブーム起伏上げ
 巻過防止機能解除
 補巻ウインチ巻き下げ
 補巻ウインチ巻き上げ
 主巻ウインチ巻き下げ
 主巻ウインチ巻き上げ

アウトリガ操作モード (F2)

スライド張出 (SEL) (F2)
 スライド格納 (F1)
 ジャッキ張出 (SEL) (F2)
 ジャッキ格納 (F1)
 アウトリガ番号 50%
 左後 左前 右前 右後

モードセレクト
 スライド/ジャッキ切替
 張出/格納切替
 アウトリガ全操作スイッチ
 左後(4) 左前(3) 右前(2) 右後(1)
 アウトリガ操作

☞ レバースイッチはどちらに操作しても同じ動作となります。

ジブセットモード (F3)

アウトリガ状態シンボル
 アウトリガ状態一致
 アウトリガ状態不一致
 O/R SET UP?
 MODE F1 F2 F3
 2 モード選択画面へ戻る

操作切替
 使用しません
 ブーム伸縮操作
 ジブチルト操作
 巻過防止機能解除
 ジブロック
 主巻ウインチ 使用しません
 ブーム伸縮/ジブチルト下げ
 ブーム伸縮/ジブチルト上げ*1
 ブーム起伏下げ
 ブーム起伏上げ
 補巻ウインチ巻き下げ
 補巻ウインチ巻き上げ
 主巻ウインチ巻き下げ
 主巻ウインチ巻き上げ*1

モードセレクト
 操作切替
 巻過防止機能解除
 主巻ウインチアイコン切替

*1 使用しない機能のアイコンが表示されているときは、対応するレバースイッチを操作しても作動しません。

機械を使用する前にお読みください。詳しくは取扱説明書をご覧ください。